

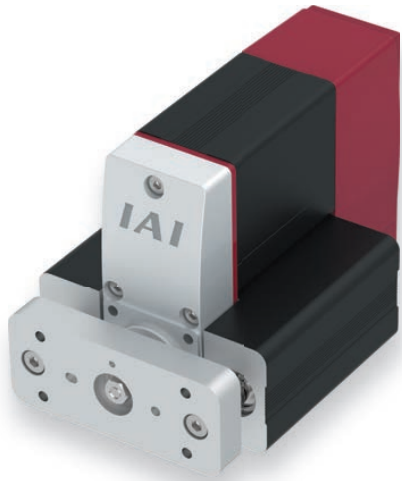
EC-GD4

■型式項目	EC	—	GD4	()	—	()	—	()	—	()
	シリーズ	—	タイプ	リード	—	ストローク	—	ケーブル長	—	オプション
				H : 6mm M : 4mm L : 2mm		30:30mm 50:50mm		0:端子台タイプ コネクター付き 1: 1m ↓ 10:10m		下記オプション 価格表参照

※型式項目の内容は16ページをご参照ください。



※垂直・横立て・天吊り姿勢で設置を行う場合、機種によっては制約があります。



速度・加速度別可搬質量表

リード6

姿勢	水平		垂直	
	加速度(G)			
速度(mm/s)	0.3	0.5	0.3	0.5
0	2.5	2.5	1	1
300	2.5	2.5	1	1

リード4

姿勢	水平		垂直	
	加速度(G)			
速度(mm/s)	0.3	0.5	0.3	0.5
0	4	4	1.5	1.5
200	4	4	1.5	1.5

リード2

姿勢	水平	垂直
	加速度(G)	
速度(mm/s)	0.3	0.3
0	8	2.5
100	8	2.5



- (1) 水平可搬質量はロッドにラジアル荷重及びモーメント荷重がかからない様にガイドを併用した場合の値です。ガイドを設置しない場合はラジアル荷重と走行寿命の関係(→P67)をご参照ください。
- (2) 加減速度の上限はリード2が0.3G、リード4、6が0.5Gです。
- (3) 押付け動作を行う場合は、P65をご参照ください。

アクチュエータースペック

■リードと可搬質量

型式	リード(mm)	最大可搬質量		最大押付け力(N)
		水平(kg)	垂直(kg)	
EC-GD4H-①-②(-③)	6	2.5	1	30
EC-GD4M-①-②(-③)	4	4	1.5	45
EC-GD4L-①-②(-③)	2	8	2.5	90

記号説明 ①ストローク ②ケーブル長 ③オプション

■ストロークと最高速度

(単位はmm/s)

リード(mm)	30(mm)	50(mm)
6	300	
4	200	
2	100	

①ストローク別価格表(標準価格)

①ストローク(mm)	標準価格
30	—
50	—

②ケーブル長価格表(標準価格)

ケーブル記号	ケーブル長	標準価格
0	ケーブルなし(コネクター付属)	—
1~3	1~3m	—
4~5	4~5m	—
6~10	6~10m	—

③オプション価格表(標準価格)

名称	オプション記号	参照頁	標準価格
ブレーキ	B	→P59	—
PNP仕様	PN	→P62	—
バッテリーレス	WA	→P62	—
アブリュートエンコーダー仕様	WA	→P62	—
無線通信仕様	WL	→P62	—

アクチュエーター仕様

項目	内容
駆動方式	ボールねじφ6mm、転造C10
繰返し位置決め精度	±0.05mm
フレーム	材質:アルミ 黒色アルマイト処理
使用周囲温度・湿度	0~40℃、85%RH以下(結露なきこと)
走行寿命	5,000km もしくは 5,000万往復

