

# EC-RR7□W

防塵  
防滴

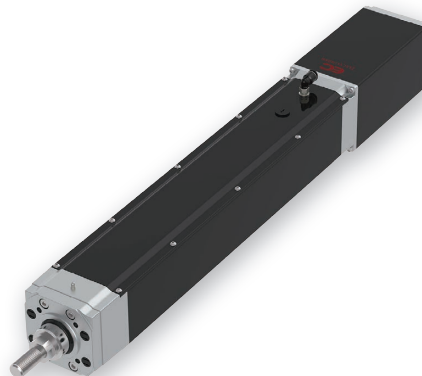
モーター  
ストレート

本体幅  
70  
mm

24v  
パルス  
モーター

## ■型式項目

<b>EC</b>	-	<b>RR7</b>	<input type="text"/>	<b>W</b>	-	<input type="text"/>	-	<input type="text"/>	-	<input type="text"/>
シリーズ	-	タイプ	リード	仕様	-	ストローク	-	ケーブル長	-	オプション
			S 24mm H 16mm M 8mm L 4mm	W 防塵防滴		65 ? 315		0 端子台タイプ コネクタ付き 1 1m ? ? 8 8m		下記オプション 価格表参照
						65mm ? 315mm (50mm毎)				



CE RoHS

水平 垂直 横立 天吊り

ラジアル荷重対応  
ラジアルシリンダー®

## ■ストローク別価格表(標準価格)

ストローク (mm)	標準価格	ストローク (mm)	標準価格
65	-	215	-
115	-	265	-
165	-	315	-

## ■オプション価格表(標準価格)

名称	オプション記号	参照頁	標準価格
アクチュエーターケーブル長 5m	AC5	151	-
アクチュエーターケーブル長 2m (フッ素ゴム被覆仕様) (注1)	ACF2	151	-
アクチュエーターケーブル長 5m (フッ素ゴム被覆仕様) (注1)	ACF5	151	-
ブレーキ	B	151	-
先端アダプター(フランジ)	FFA	152	-
フランジ(前)	FL	153	-
フート金具	FT	155	-
指定グリース塗布仕様	G5	155	-
先端アダプター(雌ねじ)	NFA	157	-
原点逆仕様	NM	158	-
PNP仕様	PN	158	-
フッ素ゴムシール仕様(注1)	SLF	159	-
電源2系統仕様	TMD2	159	-
バッテリーレス	WA	159	-
アブソリュートエンコーダー仕様	WA	159	-
無線通信仕様	WL	159	-
無線軸動作対応仕様	WL2	159	-

(注1) アクチュエーターケーブル長変更(フッ素ゴム被覆仕様)(ACF2/ACF5)を選択した場合は、フッ素ゴムシール仕様(SLF)も含まれます。そのため、どちらか1つを選択可能です。

## ■ケーブル長価格表(標準価格)

ケーブル記号	ケーブル長	標準価格
0	ケーブルなし(コネクタ付属)	-
1~3	1~3m	-
4~5	4~5m	-
6~8	6~8m	-

(注) アクチュエーターケーブルと電源/0ケーブルの長さ、合計が10m以下になるように選択してください。  
(注) ロボットケーブルです。

POINT  
選定上の  
注意

- (1) 「メインスペック」の可搬質量は最大値を表記しています。省電力設定を有効にする場合は、メインスペックが変わりますので、詳細は「速度・加速度別可搬質量表」をご参照ください。
- (2) ラジアルシリンダーはガイドを内蔵しています。ロッドに作用するラジアル荷重についての詳細は 161 ページをご確認ください。
- (3) 水平可搬質量は、外付けガイドを併用した場合です。
- (4) 押付け動作を行う場合は「押付け力と電流制限値の相関図」をご参照ください。押付け力は目安の値です。
- (5) 使用周囲温度によって、デューティの制限が必要です。詳細は 165 ページをご参照ください。
- (6) インターフェースボックスは防塵防滴処理されていません。水のかからないところに設置してください。
- (7) 取付姿勢によっては注意が必要です。詳細は 33 ページをご確認ください。

■メインスペック

項目		内容				
リード	ボールねじリード(mm)	24	16	8	4	
水平	可搬質量	最大可搬質量(kg) (省電力無効)	20	50	60	80
		最大可搬質量(kg) (省電力有効)	18	40	50	55
	最高速度(mm/s)	860	700	350	175	
	速度/加減速度	最低速度(mm/s)	30	20	10	5
		定格加減速度(G)	0.3	0.3	0.3	0.3
最高加減速度(G)		1	1	1	1	
垂直	可搬質量	最大可搬質量(kg) (省電力無効)	3	8	18	19
		最大可搬質量(kg) (省電力有効)	3	5	17.5	19
	最高速度(mm/s)	640	560	350	175	
	速度/加減速度	最低速度(mm/s)	30	20	10	5
		定格加減速度(G)	0.3	0.3	0.3	0.3
最高加減速度(G)		0.5	0.5	0.5	0.5	
押付け	押付け時最大推力(N)	182	273	547	1094	
	押付け時最高速度(mm/s)	20	20	20	20	
ブレーキ	ブレーキ仕様	無励磁作動電磁ブレーキ				
	ブレーキ保持力(kgf)	3	8	18	19	
ストローク	最小ストローク(mm)	65	65	65	65	
	最大ストローク(mm)	315	315	315	315	
	ストロークピッチ(mm)	50	50	50	50	

項目		内容
駆動方式	ボールねじ	φ12mm 転造C10
繰返し位置決め精度		±0.05mm
ロストモーション		-
リニアガイド		直動無限循環型
主要部材質	ロッド	φ30mm 材質:アルミ 硬質アルマイト処理
	フレーム	材質:アルミ 黒色アルマイト処理
	ダストシール	ゴム(NBR)
	アクチュエーターケーブル	塩化ビニル(PVC)
ロッド不回転精度(注2)		0度
使用周囲温度・湿度		0~40℃、85%RH以下(結露なきこと)
保護等級		IP67
耐振動・耐衝撃		4.9m/s <sup>2</sup> 100Hz以下
海外対応規格		CEマーク、RoHS指令
モーター種類		パルスモーター
エンコーダー種類		インクリメンタル/バッテリーレスアブソリュート
エンコーダーパルス数		800 pulse/rev
納期		ホームページ[納期照会]に記載

(注2) 無負荷時のロッド回転方向変位角です。

■速度・加速度別可搬質量表

■省電力設定無効 可搬質量の単位はkgです。空欄は動作不可となります。

リード24

姿勢	水平						垂直		
	速度(mm/s)			加速度(G)			加速度(G)		
0	20	18	15	12	3	3			
200	20	18	15	12	3	3			
400	20	14	12	8	3	3			
420	17	12	10	6	3	3			
600	14	6	5	4	3	2			
640	5	3	2	1.5	2	1			
800	5	1	1						
860	2	0.5							

リード16

姿勢	水平						垂直		
	速度(mm/s)			加速度(G)			加速度(G)		
0	50	40	35	30	8	8			
140	50	40	35	30	8	8			
280	50	35	25	20	7	7			
420	25	18	14	10	4.5	4			
560	10	5	3	2	2	1			
700	2								

リード8

姿勢	水平						垂直		
	速度(mm/s)			加速度(G)			加速度(G)		
0	60	50	45	40	18	18			
70	60	50	45	40	18	18			
140	60	50	45	40	16	12			
210	60	40	31	26	10	9			
280	34	20	15	11	5	4			
350	12	4	1		2	1			

リード4

姿勢	水平						垂直		
	速度(mm/s)			加速度(G)			加速度(G)		
0	80	70	65	60	19	19			
35	80	70	65	60	19	19			
70	80	70	65	60	19	19			
105	80	60	50	40	18	18			
140	50	30	20	15	12	10			
175	15				2				

■省電力設定有効 可搬質量の単位はkgです。

リード24

姿勢	水平			垂直
	速度(mm/s)			加速度(G)
0	18	9.5	3	
200	18	9.5	3	
420	10	5	1.5	
600	1			

リード16

姿勢	水平			垂直
	速度(mm/s)			加速度(G)
0	40	25	5	
140	40	25	5	
280	18	12	2	
420	1.5	1		

リード8

姿勢	水平			垂直
	速度(mm/s)			加速度(G)
0	50	30	17.5	
70	50	30	17.5	
140	50	30	7	
210	14	7	2	

リード4

姿勢	水平			垂直
	速度(mm/s)			加速度(G)
0	55	50	19	
35	55	50	19	
70	55	50	13	
105	30	15	2	

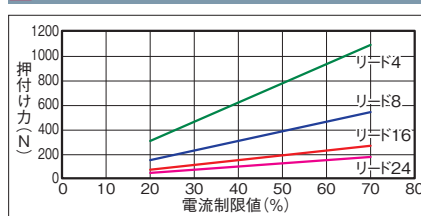
■ストロークと最高速度

リード(mm)	省電力設定	65~315(50mm毎)
24	無効	860<640>
	有効	600<420>
16	無効	700<560>
	有効	420<280>
8	無効	350
	有効	210
4	無効	175
	有効	105

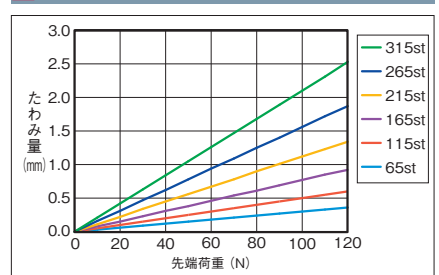
(単位はmm/s)

(注) <>内は垂直使用の場合です。

■押付け力と電流制限値の相関図

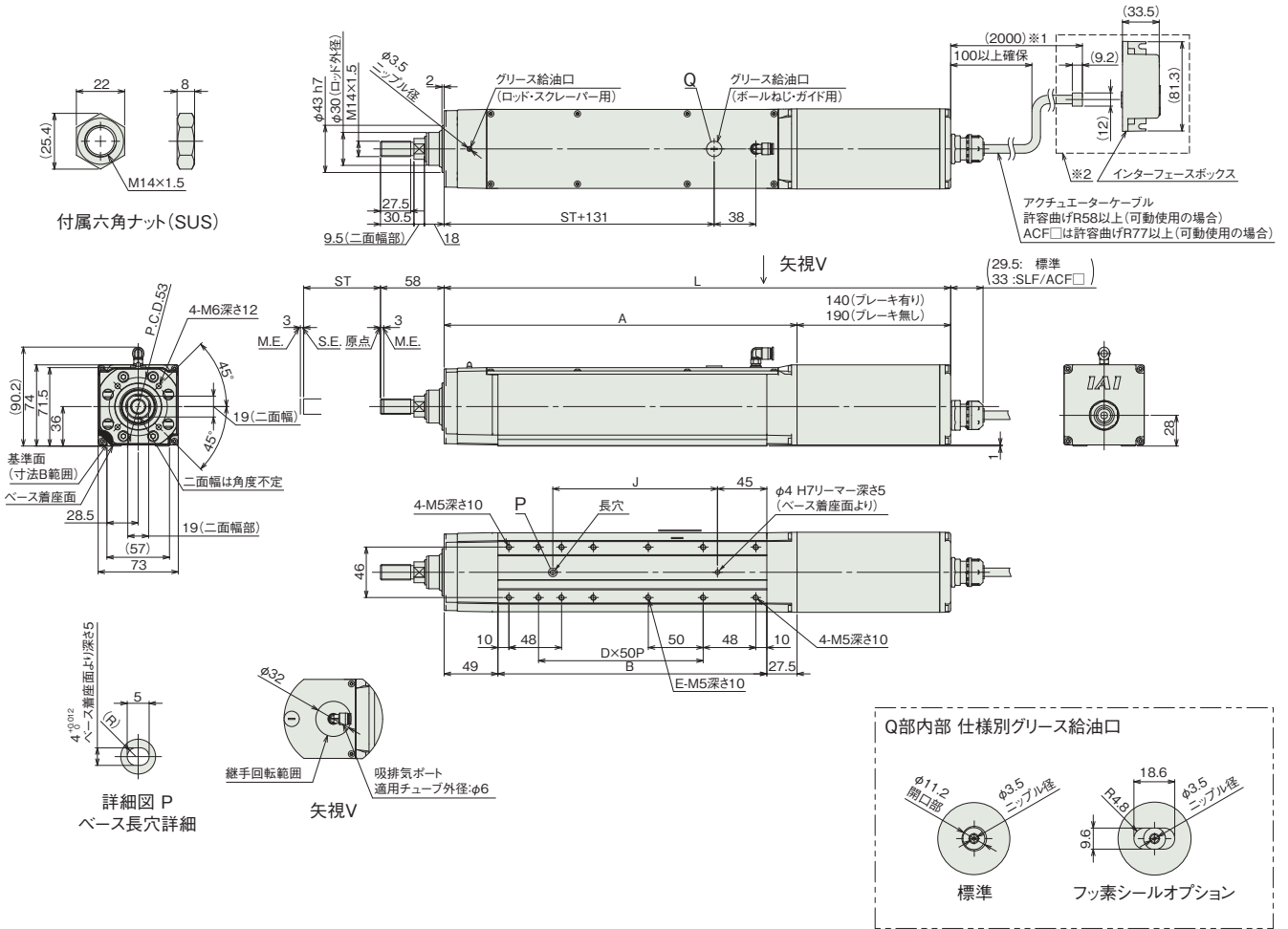


■ロッドたわみ量



※1 アクチュエーターケーブルの長さは、オプションで5mを選択できます。  
 ※2 破線内のインターフェースボックス中継部は、防塵防滴処理されません。  
 ※3 アクチュエーターケーブルと電源/IOケーブルの長さは、合計10m以下になるように選択してください。  
 (注) 原点復帰を行った場合は、ロッドがM.E.まで移動しますので周辺物との干渉にご注意ください。

ST: ストローク  
 M.E.: メカニカルエンド  
 S.E.: ストロークエンド



■ストローク別寸法

ストローク	65	115	165	215	265	315	
L	ブレーキ無し	411.5	461.5	511.5	561.5	611.5	661.5
	ブレーキ有り	461.5	511.5	561.5	611.5	661.5	711.5
A	271.5	321.5	371.5	421.5	471.5	521.5	
B	195	245	295	345	395	445	
D	2	3	4	5	6	7	
E	4	6	8	10	12	14	
J	100	150	200	250	300	350	

■ストローク別質量

ストローク	65	115	165	215	265	315	
質量 (kg)	ブレーキ無し	4.7	5.1	5.6	6.1	6.5	7
	ブレーキ有り	5.3	5.7	6.2	6.6	7.1	7.5

■適応コントローラー

(注) ECシリーズはコントローラー内蔵です。内蔵コントローラーの詳細は、167ページをご確認ください。