

EC-S7□R

簡易防塵

モーター折返し

本体幅
70mm

24v
パルス
モーター

■型式項目

EC	-	S7		R				
シリーズ		タイプ	リード	仕様	ストローク	ケーブル長	オプション	
		S	24mm	R	50	0	端子台タイプ	下記オプション
		H	16mm		500	1	コネクタ付き	価格表参照
		M	8mm			10		
		L	4mm					



(注) 上写真はモーター左折返し仕様 (ML) です。

■ストローク別価格表 (標準価格)

ストローク (mm)	標準価格	ストローク (mm)	標準価格
50	-	300	-
100	-	350	-
150	-	400	-
200	-	450	-
250	-	500	-

■オプション価格表 (標準価格)

名称	オプション記号	参照頁	標準価格
ブレーキ	B	143	-
フット金具	FT	145	-
モーター左折返し仕様 (注1)	ML	147	-
モーター右折返し仕様 (注1)	MR	147	-
原点逆仕様	NM	150	-
PNP仕様	PN	150	-
電源2系統仕様	TMD2	151	-
バッテリーレス	WA	151	-
アブソリュートエンコーダ仕様	WL	151	-
無線通信仕様	WL2	151	-

(注1) 型式項目のオプション欄に必ずどちらかの記号をご記入ください。

■ケーブル長価格表 (標準価格)

ケーブル記号	ケーブル長	標準価格
0	ケーブルなし (コネクタ付属)	-
1 ~ 3	1 ~ 3m	-
4 ~ 5	4 ~ 5m	-
6 ~ 10	6 ~ 10m	-

(注) ロボットケーブルです。

POINT
選定上の注意

- (1) 「メインスペック」の可搬質量は最大値を表記しています。省電力設定を有効にする場合は、メインスペックが変わりますので、詳細は「速度・加速度別可搬質量表」をご参照ください。
- (2) 押付け動作を行う場合は「押付け力と電流制限値の相関図」をご参照ください。押付け力は目安の値です。注意点は 155 ページをご確認ください。
- (3) 使用周囲温度によって、デューティの制限が必要です。詳細は 155 ページをご参照ください。
- (4) 取付姿勢によっては注意が必要です。詳細は 33 ページをご確認ください。
- (5) 張出し負荷長の目安は、Ma・Mb・Mc 方向 280mm 以下です。張出し負荷長は総合カタログ 2018・1-104 ページの図をご確認ください。
- (6) 取付け物体の重心位置は、張出し距離の 1/2 以下としてください。張出し距離や負荷モーメントが許容値内であっても、動作中に異常な振動や音などが発生する場合は、動作条件を緩めてご使用ください。

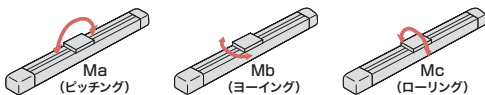
■メインスペック

項目		内容				
リード	ボールねじリード(mm)	24	16	8	4	
水平	可搬質量	最大可搬質量(kg)(省電力無効)	37	46	51	51
		最大可搬質量(kg)(省電力有効)	18	35	40	40
	速度/加減速度	最高速度(mm/s)	860	700	420	190
		最低速度(mm/s)	30	20	10	5
		定格加減速度(G)	0.3	0.3	0.3	0.3
垂直	可搬質量	最大可搬質量(kg)(省電力無効)	3	8	16	19
		最大可搬質量(kg)(省電力有効)	2	5	10	15
	速度/加減速度	最高速度(mm/s)	860	700	350	175
		最低速度(mm/s)	30	20	10	5
		定格加減速度(G)	0.3	0.3	0.3	0.3
押付け	最高加減速度(G)	0.5	0.5	0.5	0.5	
	押付け時最大推力(N)	139	209	418	836	
ブレーキ	押付け最高速度(mm/s)	20	20	20	20	
	ブレーキ仕様	無励磁作動電磁ブレーキ				
ストローク	ブレーキ保持力(kgf)	3	8	16	19	
	最小ストローク(mm)	50	50	50	50	
	最大ストローク(mm)	500	500	500	500	
	ストロークピッチ(mm)	50	50	50	50	

項目	内容
駆動方式	ボールねじ φ12mm 転造C10
繰返し位置決め精度	±0.05mm
ロストモーション	-
ベース	専用アルミ押出材(A6063SS-T5相当) 黒色アルマイト処理
リニアガイド	直動無限循環型
	Ma : 79 N・m
	Mb : 114 N・m
静的許容モーメント	Mc : 157 N・m
	Ma : 17 N・m
	Mb : 25 N・m
動的許容モーメント(注2)	Mc : 34 N・m
	Ma : 17 N・m
	Mb : 25 N・m
使用周囲温度・湿度	0~40℃、85% RH以下(結露なきこと)
保護等級	IP20
耐振動・耐衝撃	4.9m/s ² 100Hz以下
海外対応規格	CEマーク、RoHS指令
モーター種類	パルスモーター
エンコーダ種類	インクリメンタル/バッテリーレスアブソリュート
エンコーダパルス数	800 pulse/rev
納期	ホームページ[納期照会]に記載

(注2) 基準定格寿命5,000kmの場合です。走行寿命は運転条件、取付け状態によって異なります。総合カタログ2018・1-360ページにて走行寿命をご確認ください。

■スライダタイプモーメント方向



■速度・加速度別可搬質量表

■省電力設定無効 可搬質量の単位はkgです。空欄は動作不可となります。

リード24

姿勢	水平		垂直	
	速度(mm/s)			
0	37	22	16	14
200	37	22	16	14
420	34	20	16	14
640	18	13	9	7.5
860	9	6	4	3

リード16

姿勢	水平		垂直	
	速度(mm/s)			
0	46	35	28	27
140	46	35	28	27
280	46	35	25	24
420	34	25	15	10
560	20	14	8	6
700	10	5	3	1.5

リード8

姿勢	水平		垂直	
	速度(mm/s)			
0	51	45	40	40
70	51	45	40	40
140	51	40	38	35
210	51	35	30	24
280	36	20	15	15
350	20	5	4	3
420	2			

リード4

姿勢	水平		垂直	
	速度(mm/s)			
0	51	45	40	40
35	51	45	40	40
70	51	45	40	40
105	51	45	40	35
140	45	35	30	25
175	30	16		5
190	5			

■省電力設定有効 可搬質量の単位はkgです。空欄は動作不可となります。

リード24

姿勢	水平		垂直
	速度(mm/s)		
0	18	10	2
200	18	10	2
420	18	10	2
640	10	2	1
800	1		

リード16

姿勢	水平		垂直
	速度(mm/s)		
0	35	20	5
140	35	20	5
280	25	12	3
420	15	6	1.5
500	7.5	1.5	0.5
560	2		

リード8

姿勢	水平		垂直
	速度(mm/s)		
0	40	25	10
70	40	25	10
140	40	25	7
210	25	14	4
280	5		0.5

リード4

姿勢	水平		垂直
	速度(mm/s)		
0	40	30	15
35	40	30	15
70	40	30	15
105	40	30	8
120	15	6	2

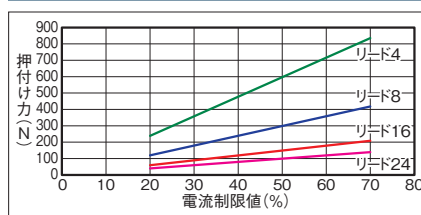
■ストロークと最高速度

リード(mm)	省電力設定(50mm毎)	350(mm)	400(mm)	450(mm)	500(mm)
24	無効	860	774	619	506
	有効	800<640>	774<640>	619	506
16	無効	700	631	492	395
	有効	560<500>	492	395	323
8	無効	420<350>	322	251	200
	有効	280	251	200	164
4	無効	190<175>	163	126	101
	有効	120	101	83	83

(単位はmm/s)

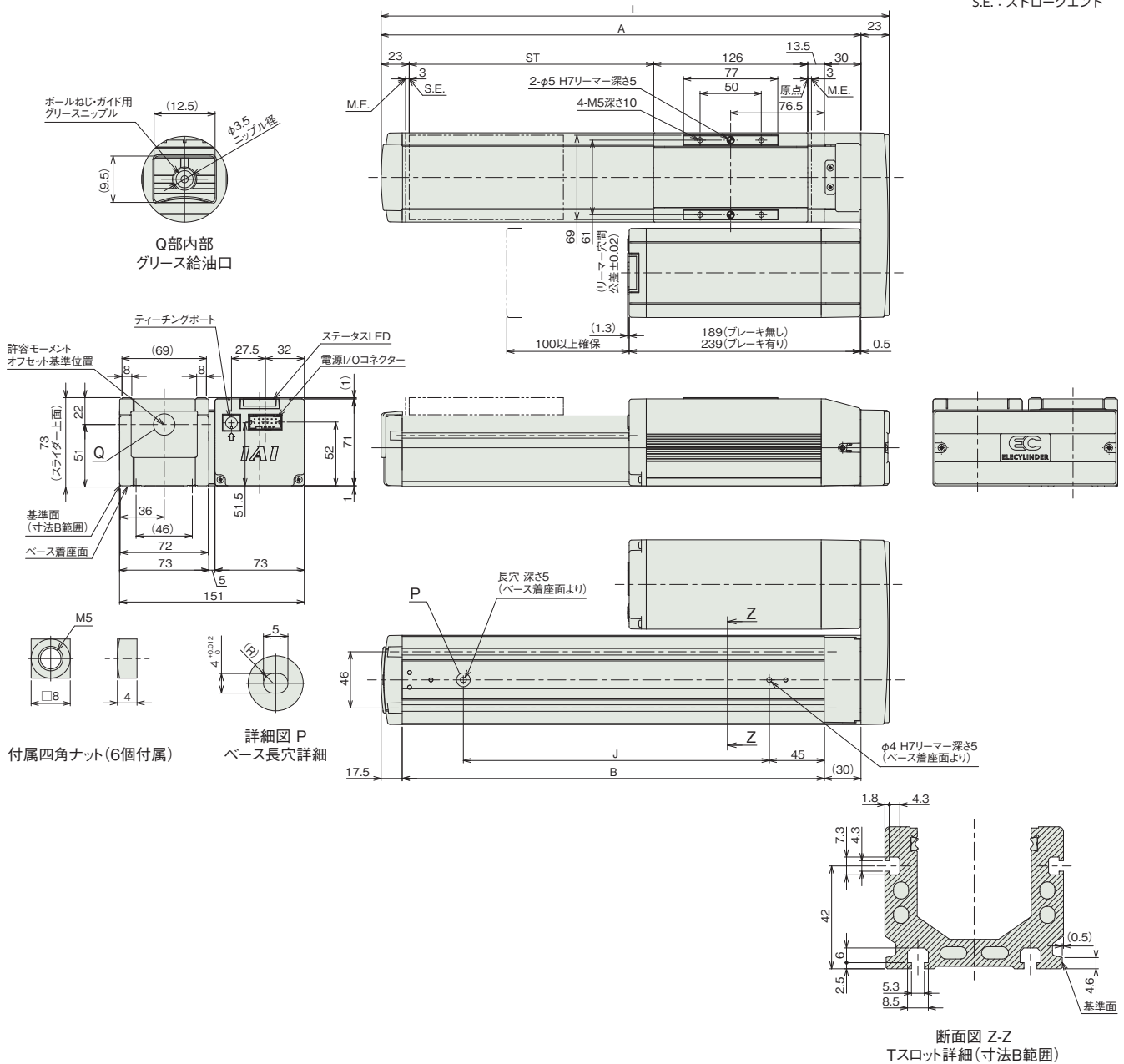
(注) < >内は垂直使用の場合です。

■押付け力と電流制限値の相関図



(注) 原点復帰を行った場合は、スライダがM.E.まで移動しますので周囲との干渉にご注意ください。
(注) 下図はモーター左折返し仕様(ML)です。

ST: ストローク
M.E.: メカニカルエンド
S.E.: ストロークエンド



■ストローク別寸法

ストローク	50	100	150	200	250	300	350	400	450	500
L	265.5	315.5	365.5	415.5	465.5	515.5	565.5	615.5	665.5	715.5
A	242.5	292.5	342.5	392.5	442.5	492.5	542.5	592.5	642.5	692.5
B	195	245	295	345	395	445	495	545	595	645
J	100	150	200	250	300	350	400	450	500	550

■ストローク別質量

ストローク	50	100	150	200	250	300	350	400	450	500	
質量 (kg)	ブレーキ無し	4.2	4.4	4.7	4.9	5.2	5.4	5.7	5.9	6.2	6.4
	ブレーキ有り	4.7	4.9	5.2	5.4	5.7	5.9	6.2	6.4	6.7	6.9

■適応コントローラ

(注) ECシリーズはコントローラ内蔵です。内蔵コントローラの詳細は、156ページをご確認ください。