

EC-GRBP13

スライド 2ツ爪 本体幅 130mm 24Vパルスモーター

■型式項目

EC - GRBP13 - **40** - [] - [] - []

シリーズ	タイプ	減速比	ストローク	アクチュエーターケーブル長	電源・I/Oケーブル長	オプション
M	標準	台形ねじ リード2mm プーリー減速比1.36	40mm (片側20mm)	下記アクチュエーターケーブル長 価格表参照	下記電源・I/Oケーブル長 価格表参照	下記オプション 価格表参照
L	高推力	台形ねじ リード2mm プーリー減速比2.14				



ストローク別価格表(標準価格)

ストローク (mm)	標準価格	
	RCON-EC接続仕様(注1)	NPN/PNP仕様(注2)
40	-	-

(注1) オプションにて必ず「ACR」を選択してください。
(注2) インターフェイスボックスと交換ケーブルが含まれた価格です。

オプション価格表(標準価格)

名称	オプション記号	参照頁	標準価格
RCON-EC接続仕様(注3)(注4)	ACR	2-741	-
ケーブル取出し方向変更(下側)	CJB	2-742	-
ケーブル取出し方向変更(左側)	CJL	2-742	-
ケーブル取出し方向変更(右側)	CJR	2-742	-
ケーブル取出し方向変更(上側)	CJT	2-742	-
フィンガーアタッチメント取付けジグ (開閉方向ねじ穴)	MJF1	2-753	-
フィンガーアタッチメント取付けジグ (側面ねじ穴)	MJF2	2-753	-
フィンガーアタッチメント取付けジグ (開閉方向通し穴)	MJF3	2-753	-
原点逆仕様	NM	2-758	-
PNP仕様(注3)	PN	2-758	-
電源2系統仕様(注3)	TMD2	2-762	-
バッテリーレス アプソリュートエンコーダー仕様	WA	2-763	-
無線通信仕様(注4)	WL	2-763	-
無線軸動作対応仕様(注4)	WL2	2-763	-

(注3) RCON-EC接続仕様(ACR)選択時は、PNP仕様(PN)および電源2系統仕様(TMD2)を選択できません。また、インターフェイスボックスと交換ケーブルは付属しません。
(注4) RCON-EC接続仕様(ACR)選択時は、無線通信仕様(WL)と無線軸動作対応仕様(WL2)は選択できません。RCON-EC接続にて無線通信を行う場合(WL)は、別売オプションのインターフェイスボックスと交換ケーブル、電源・I/Oケーブルを手配してください。詳細は2-765ページをご参照ください。無線軸動作対応仕様(WL2)の場合は、担当営業までお問い合わせください。

別売オプション価格表(標準価格)

名称	型式	参照頁	標準価格
インターフェイスボックス 交換ケーブル	CB-CVN-BJ002	2-765	-
RCON-EC接続仕様 電源・I/Oケーブル (標準コネクタケーブル)	CB-REC-PWBIO□□□-RB	2-777	-
RCON-EC接続仕様 電源・I/Oケーブル (4方向コネクタケーブル)	CB-REC-2PWBIO□□□-RB	2-777	-
RCON-EC接続仕様 電源2系統用 インターフェイスボックス (無線仕様)	ECW-CVNW-L-CB-ACR	2-765	-

(注) 電源・I/Oケーブルはロボットケーブルです。
□□□にはケーブル長さを記入してください。(例：010=1m)

選定上の注意

- 「メインスペック」の開閉最高速度は片側の動作速度を表します。相対動作速度は2倍の値となります。
- 「メインスペック」の最大把持力は、把持点距離0、オーバーハング距離0の場合の両フィンガー把持力の合計値です。実際に搬送出来るワーク質量は、「把持点距離の確認」をご参照ください。
- ワークを把持する際は必ず押付け動作をご使用ください。
- セルフロック機構により、電源遮断時においてもワーク把持力を維持します。(ただし、ワークを落とさないことを保証するものではありません。)電源遮断時に把持中のワークを除去する際は、側面の開閉ねじを回すか、フィンガーアタッチメントを取外してワークを除去してください。
- 使用周囲温度によって、デューティー比の制限が必要です。詳細は1-326ページをご参照ください。

アクチュエーターケーブル長価格表(標準価格)

ケーブル記号	ケーブル長	標準価格
1 ~ 3	1 ~ 3m	-
4 ~ 5	4 ~ 5m	-
6 ~ 10	6 ~ 10m(注5)	-

(注5) インターフェイスボックス経由の接続時は最長9mまでの選択となります。
(注) 電源・I/Oケーブル長との合計が10m以下になるように選択してください。
(注) ロボットケーブルです。

電源・I/Oケーブル長価格表(標準価格)

ケーブル記号	ケーブル長	ユーザー配線仕様 (バラ線)
		CB-EC-PWBIO□□□-RB付属
0	ケーブル無し	- (注6)
1 ~ 3	1 ~ 3m	-
4 ~ 5	4 ~ 5m	-
6 ~ 9	6 ~ 9m	-

(注6) 端子台コネクタのみ付属します。オプションRCON-EC接続仕様(ACR)を選択した場合は「0」を選択してください。端子台コネクタは付属されません。詳細は0-000ページをご確認ください。
(注) ロボットケーブルです。

4方向コネクタケーブル

ケーブル記号	ケーブル長	ユーザー配線仕様 (バラ線)
		CB-EC-2PWBIO□□□-RB付属
S1 ~ S3	1 ~ 3m	-
S4 ~ S5	4 ~ 5m	-
S6 ~ S9	6 ~ 9m	-

(注) ロボットケーブルです。

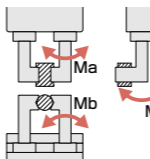
メインスペック

項目	内容	内容	
		M	L
リード	台形ねじリード(mm)	2	2
	プーリー減速比	1.36	2.14
	最大把持力(N)(両側)	179	300
把持動作	把持動作時の速度(mm/s)(片側)	5	5
	最高速度(mm/s)(片側)	100	63
アプローチ動作	最低速度(mm/s)(片側)	5	5
	定格加減速度(G)(片側)	0.3	0.3
	最高加減速度(G)(片側)	0.3	0.3
	ブレーキ仕様	-	-
ブレーキ	ブレーキ保持力(N)	-	-
	最小ストローク(mm)(片側)	20	20
ストローク	最大ストローク(mm)(片側)	20	20

項目	内容
駆動方式	タイミングベルト+左右台形すべりねじ
繰返し位置決め精度	±0.05mm
ロストモーション	- (2点間位置決め機能のため、表記できません。)
バックラッシュ(片側)	0.15mm以下
リニアガイド	有限ガイド
静的許容モーメント	Ma: 7.50 N·m
	Mb: 7.50 N·m
	Mc: 15.3 N·m
垂直方向許容荷重(注7)	898N
使用周囲温度・湿度	0~40℃、85%RH以下(結露なきこと)
保護等級	IP20
耐振動・耐衝撃	4.9m/s ²
海外対応規格	CEマーク、RoHS指令
モーター種類	パルスモーター(□28) (電源容量: 最大2A)
エンコーダー種類	インクリメンタル/バッテリーレスアプソリュート
エンコーダーパルス数	16384 pulse/rev
納期	ホームページ[納期照会]に記載

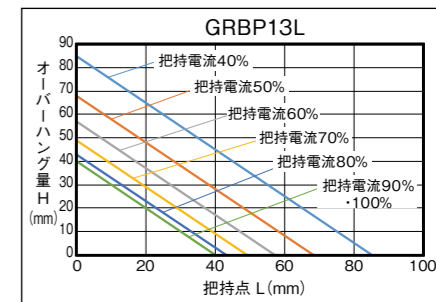
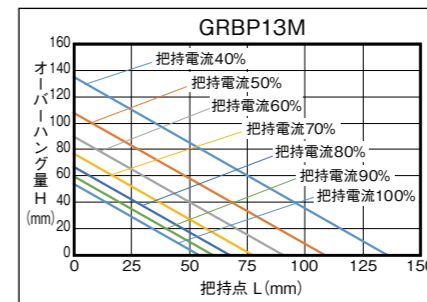
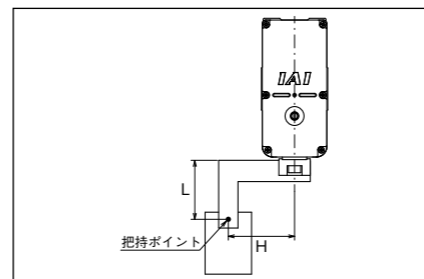
(注7) 上記値を超える負荷で使用した場合、寿命低下、破損の原因となります。

スライドタイプモーメント方向



把持点距離の確認

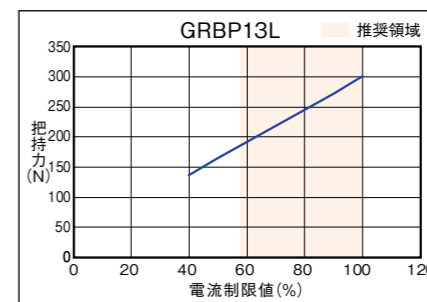
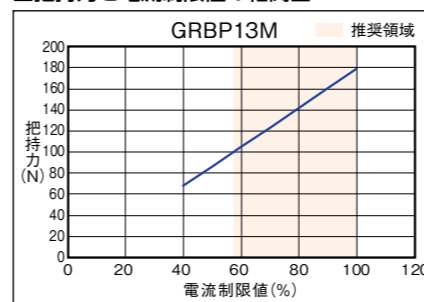
フィンガー(爪)取付け面から把持ポイントまでの距離(L、H)をグラフの範囲内となるようにご使用ください。



(注) 制限範囲を超えた場合はフィンガー揺動部および内部メカに過大なモーメントが作用して、寿命に悪影響を及ぼす原因となります。

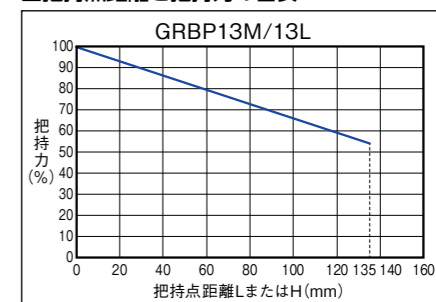
把持力

把持力と電流制限値の相関図



(注) 把持点距離(L、H)を0とした場合の、両フィンガーの合計値です。
(注) 目安の数字です。0~60%程度のばらつきがあります。特に推奨領域(グラフ着色域)外の電流制限値を設定した場合、ばらつきの可能性が高くなります。
(注) 把持(押付け)を行う場合は、速度が5mm/s固定となります。

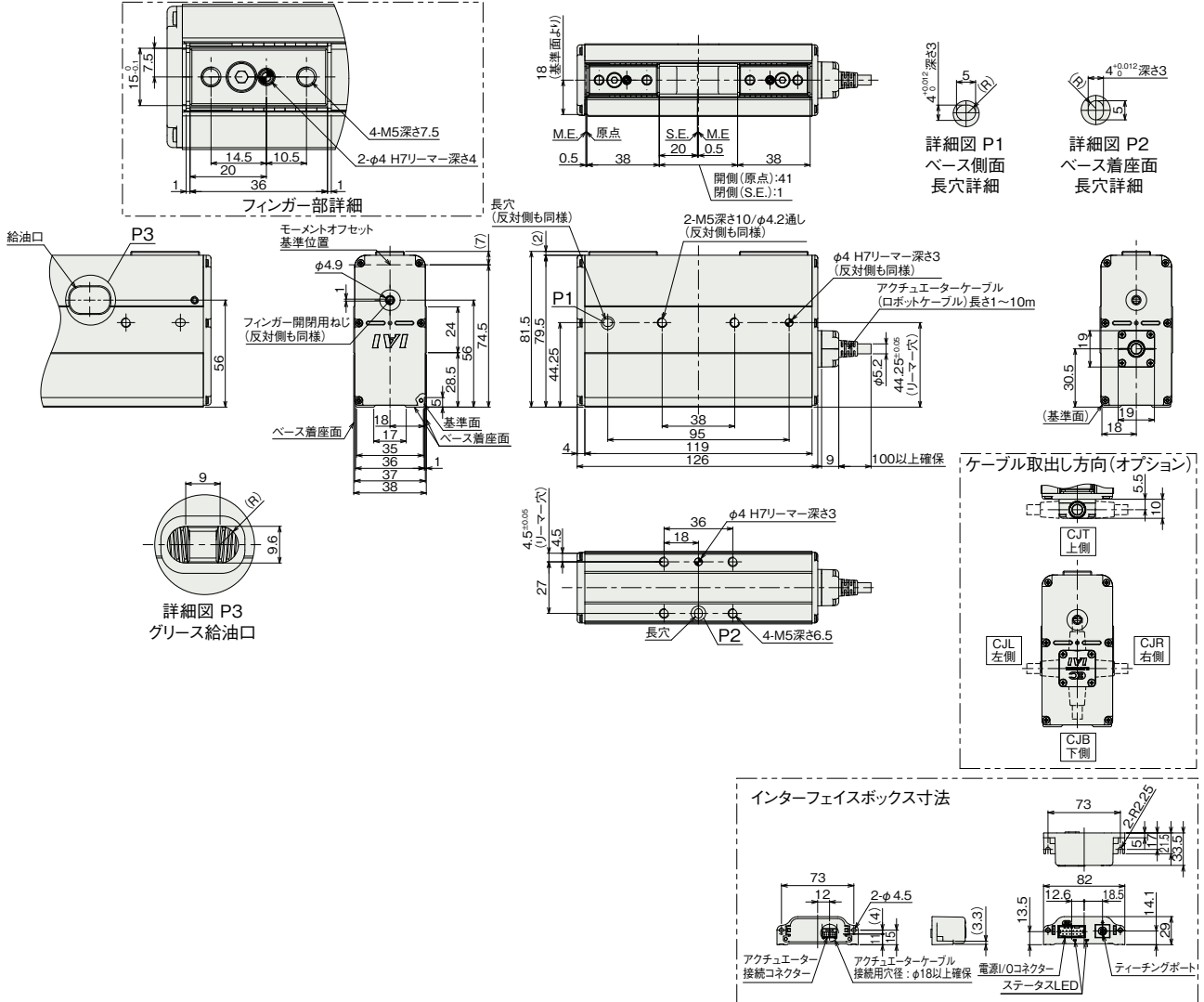
把持点距離と把持力の目安



(注) 最大把持力を100%とした時の張出し位置による把持力を示しています。使用するフィンガーアタッチメントの剛性により結果が異なる可能性があります。

(注) 標準は開側が原点となります。原点を閉側にする場合はオプション(型式:NM)をご指定ください。
 (注) ケーブルを固定してケーブルの根元部分が動かないようにしてください。
 (注) アクチュエーターケーブルの取出し方向は標準で後方、オプションで4方向のいずれかに変更できます。

M.E.:メカニカルエンド
 S.E.:ストロークエンド



■ストローク別質量

項目	内容
質量	0.75kg

■適応コントローラー

(注) ECシリーズはコントローラー内蔵です。内蔵コントローラーの詳細は、2-769ページをご確認ください。