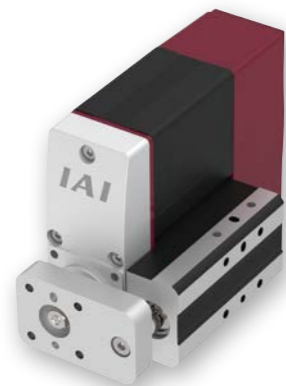


EC-GS4

細小型
モーター
折返し
本体幅
60mm
24V
パルス
モーター

■型式項目

EC	-	GS4	-		-		-	
シリーズ	-	タイプ	-	リード	-	ストローク	-	電源・I/Oケーブル長
				H 6mm		30 30mm		下記電源・I/Oケーブル長 価格表参照
				M 4mm		50 50mm		下記オプション 価格表参照
				L 2mm				



(注) 上写真は右取付仕様 (GT2) です。

ストローク別価格表 (標準価格)

ストローク (mm)	標準価格
30	-
50	-

オプション価格表 (標準価格)

名称	オプション記号	参照頁	標準価格
RCON-EC接続仕様 (注1)	ACR	271	-
ブレーキ	B	271	-
ガイド右取付 (注2)	GT2	276	-
ガイド下取付 (注2)	GT3	276	-
ガイド左取付 (注2)	GT4	276	-
PNP仕様	PN	279	-
電源2系統仕様	TMD2	281	-
バッテリーレス	WA	281	-
アプソリュートエンコーダー仕様	WL	282	-
無線通信仕様	WL2	282	-
無線軸動対応仕様			

(注1) RCON-EC接続仕様 (ACR) 選択時は、PNP仕様 (PN) および電源2系統仕様 (TMD2) を選択できません。
(注2) 型式項目のオプション欄に必ずどれかの型式をご記入ください。

メインスペック

項目	内容
リード	ボールねじリード (mm) 6 4 2
水平	可搬質量 (kg) 2.5 4 8
	最高速度 (mm/s) 300 200 100
	最低速度 (mm/s) 7.5 5 2.5
	定格加減速度 (G) 0.3 0.3 0.3
垂直	可搬質量 (kg) 1 1.5 2.5
	最高速度 (mm/s) 300 200 100
	最低速度 (mm/s) 7.5 5 2.5
	定格加減速度 (G) 0.3 0.3 0.3
押付け	押付け時最大推力 (N) 30 45 90
	押付け最高速度 (mm/s) 20 20 20
ブレーキ	ブレーキ仕様 無励磁作動電磁ブレーキ
	ブレーキ保持力 (kgf) 1 1.5 2.5
ストローク	最小ストローク (mm) 30 30 30
	最大ストローク (mm) 50 50 50
	ストロークピッチ (mm) 20 20 20

速度・加速度別可搬質量表

可搬質量の単位はkgです。

リード6

姿勢	水平					垂直	
	速度 (mm/s)		加速度 (G)			加速度 (G)	
速度	0.3	0.5	0.7	1	0.3	0.5	
0	2.5	2.5	1.5	1.5	1	1	
300	2.5	2.5	1.5	1.5	1	1	

リード4

姿勢	水平					垂直	
	速度 (mm/s)		加速度 (G)			加速度 (G)	
速度	0.3	0.5	0.7	1	0.3	0.5	
0	4	4	2	2	1.5	1.5	
200	4	4	2	2	1.5	1.5	

リード2

姿勢	水平		垂直	
	速度 (mm/s)		加速度 (G)	
速度	0.3		0.3	
0	8		2.5	
100	8		2.5	

- POINT**
選定上の注意
- 「メインスペック」の可搬質量は最大値を表記しています。
 - 水平可搬質量はロッドにラジアル荷重及びモーメント荷重がかからないようにガイドを併用した場合の値です。ガイドを設置しない場合は「ラジアル荷重と走行寿命」をご参照ください。
 - 押付け動作を行う場合は「押付け力と電流制限値の相関図」をご参照ください。押付け力は目安の値です。注意点は396ページをご確認ください。
 - ガイド取付方向は、下記オプション価格表よりオプション記号を必ず選択してください。
 - 取付姿勢によっては注意が必要です。詳細は379ページをご参照ください。

電源・I/Oケーブル長価格表 (標準価格)

ケーブル記号	ケーブル長	ユーザー配線仕様 (パラ線)	RCON-EC接続仕様 (注4) (両端コネクタ付き)
0	ケーブルなし	- (注3)	-
1~3	1~3m	-	-
4~5	4~5m	-	-
6~7	6~7m	-	-
8~10	8~10m	-	-

(注3) 端子台コネクタのみ付属します。詳細は288ページをご確認ください。
(注4) オプションでRCON-EC接続仕様 (ACR) を選択した場合です。
(注) ロボットケーブルです。

4方向コネクタケーブル

ケーブル記号	ケーブル長	ユーザー配線仕様 (パラ線)	RCON-EC接続仕様 (注5) (両端コネクタ付き)
S1~S3	1~3m	-	-
S4~S5	4~5m	-	-
S6~S7	6~7m	-	-
S8~S10	8~10m	-	-

(注5) オプションでRCON-EC接続仕様 (ACR) を選択した場合です。
(注) ロボットケーブルです。

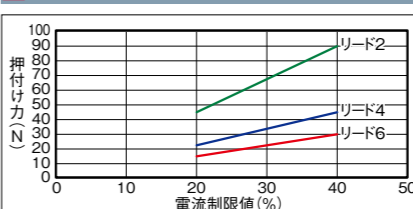
項目	内容
駆動方式	ボールねじ φ6mm 転造C10
繰返し位置決め精度	±0.05mm
ロストモーション	- (2点間位置決め機能のため、表記できません。)
ロッド不回転精度	-
走行寿命	5000kmもしくは5000万往復
使用周囲温度・湿度	0~40℃、85% RH以下 (結露なきこと)
保護等級	IP20
耐振動・耐衝撃	4.9m/s ²
海外対応規格	CEマーク、RoHS指令
モーター種類	パルスモーター
エンコーダー種類	インクリメンタル/バッテリーレスアプソリュート
エンコーダーパルス数	800 pulse/rev
納期	ホームページ [納期照会] に記載

ストロークと最高速度

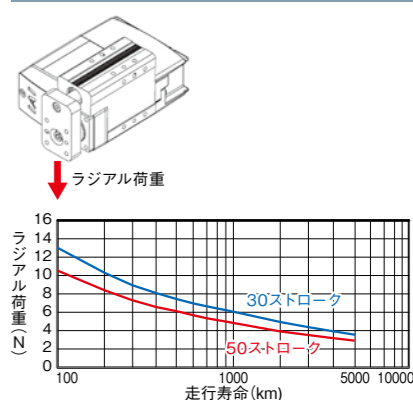
リード (mm)	30 (mm)	50 (mm)
6	300	
4	200	
2	100	

(単位はmm/s)

押付け力と電流制限値の相関図

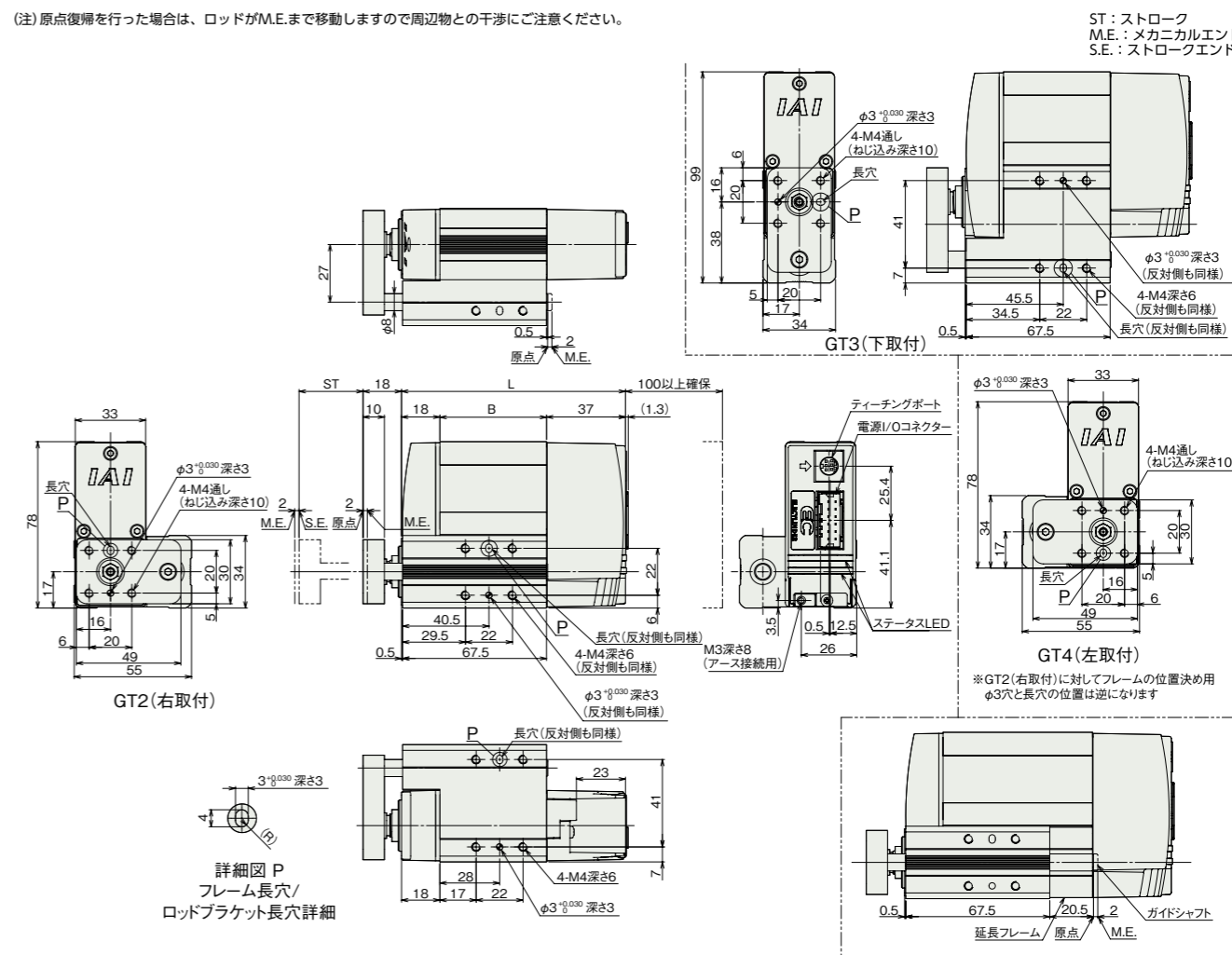


ラジアル荷重と走行寿命



寸法図

(注) 原点復帰を行った場合は、ロッドがM.E.まで移動しますので周辺物との干渉にご注意ください。



ストローク別寸法

エンコーダー種類	インクリメンタル		バッテリーレスアプソリュート	
	30	50	30	50
L	ブレーキ無し	105	125	125
	ブレーキ有り	135	135	155
B	ブレーキ無し	50	70	70
	ブレーキ有り	80	80	100

ストローク別質量

エンコーダー種類	インクリメンタル		バッテリーレスアプソリュート	
	30	50	30	50
質量 (kg)	ブレーキ無し	0.7	0.7	0.7
	ブレーキ有り	0.8	0.8	0.9

適応コントローラー

(注) ECシリーズはコントローラー内蔵です。内蔵コントローラーの詳細は、285ページをご確認ください。

