

EC-S7□R

EC-DS7□R (デジタルスピコン付き)

簡易防塵
モーター折返し
本体幅 70mm
24Vパルスモーター

■型式項目

EC - [] - [] - [] - [] - [] - [] - [] - **R** - [] - [] - [] - [] - []

シリーズ	タイプ	リード	仕様	ストローク	電源・I/Oケーブル長	オプション
S7	標準	S 24mm	R モーター折返し	50 50mm	下配電源・I/Oケーブル長 価格表参照	下記オプション 価格表参照
DS7	デジタルスピコン	H 16mm M 8mm L 4mm		500 500mm (50mm毎)		



CE RoHS

水平 垂直 横立て 天吊り

(注) 上写真はモーター左折返し仕様 (ML) です。

ストローク別価格表 (標準価格)

ストローク (mm)	標準価格		ストローク (mm)	標準価格	
	S7□R	DS7□R		S7□R	DS7□R
50	-	-	300	-	-
100	-	-	350	-	-
150	-	-	400	-	-
200	-	-	450	-	-
250	-	-	500	-	-

オプション価格表 (標準価格)

名称	オプション記号	参照頁	標準価格
RCON-EC接続仕様 (注1)	ACR	271	-
ブレーキ	B	271	-
フット金具	FT	273	-
モーター左折返し仕様 (注2)	ML	276	-
モーター右折返し仕様 (注2)	MR	276	-
原点逆仕様	NM	279	-
PNP仕様	PN	279	-
スライダスペーサー (注3)	SS	281	-
電源2系統仕様	TMD2	281	-
バッテリーレス	WA	281	-
アプソリュートエンコーダー仕様	WL	282	-
無線通信仕様	WL2	282	-
無線軸動対応仕様			-

(注1) RCON-EC接続仕様 (ACR) 選択時は、PNP仕様 (PN) および電源2系統仕様 (TMD2) を選択できません。
(注2) 型式項目のオプション欄に必ずどれかの型式をご記入ください。
(注3) DS7□Rのみ選択可能です。

POINT
選定上の注意

- 「メインスペック」の可搬質量は最大値を表記しています。省電力設定を有効にする場合は、メインスペックが変わりますので、詳細は「速度・加速度別可搬質量表」をご参照ください。
- 押付け動作を行う場合は「押付け力と電流制限値の相関図」をご確認ください。押付け力は目安の値です。注意点は396ページをご確認ください。
- 使用周囲温度によって、デューティの制限が必要です。詳細は389ページをご参照ください。
- 取付姿勢によっては注意が必要です。詳細は379ページをご確認ください。
- 張出し負荷長の目安は、Ma・Mb・Mc方向280mm以下です。張出し負荷長は23ページの図をご確認ください。
- 取付け物体の重心位置は、張出し距離の1/2以下としてください。張出し距離や負荷モーメントが許容値内であっても、動作中に異常な振動や音などが発生する場合は、動作条件を緩めてご使用ください。

電源・I/Oケーブル長価格表 (標準価格)

■標準コネクタケーブル

ケーブル記号	ケーブル長	ユーザー配線仕様 (バラ線)		RCON-EC接続仕様 (注5) (両端コネクタ付き)	
		CB-EC-PWBIO□□□-RB付属	CB-REC-PWBIO□□□-RB付属	CB-EC-PWBIO□□□-RB付属	CB-REC-PWBIO□□□-RB付属
0	ケーブルなし	-	(注4)	-	-
1~3	1~3m	-	-	-	-
4~5	4~5m	-	-	-	-
6~7	6~7m	-	-	-	-
8~10	8~10m	-	-	-	-

(注4) 端子台コネクタのみ付属します。詳細は288ページをご確認ください。
(注5) オプションでRCON-EC接続仕様 (ACR) を選択した場合です。
(注6) ロボットケーブルです。

4方向コネクタケーブル

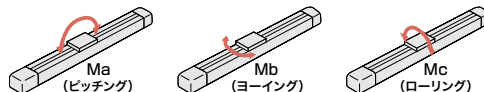
ケーブル記号	ケーブル長	ユーザー配線仕様 (バラ線)		RCON-EC接続仕様 (注6) (両端コネクタ付き)	
		CB-EC2-PWBIO□□□-RB付属	CB-REC2-PWBIO□□□-RB付属	CB-EC2-PWBIO□□□-RB付属	CB-REC2-PWBIO□□□-RB付属
S1~S3	1~3m	-	-	-	-
S4~S5	4~5m	-	-	-	-
S6~S7	6~7m	-	-	-	-
S8~S10	8~10m	-	-	-	-

(注6) オプションでRCON-EC接続仕様 (ACR) を選択した場合です。
(注7) ロボットケーブルです。

メインスペック

項目	内容					
	24	16	8	4		
リード	ボールねじリード (mm)	24	16	8	4	
	可搬質量	最大可搬質量 (kg) (省電力無効)	37	46	51	51
		最大可搬質量 (kg) (省電力有効)	18	35	40	40
	速度/加減速度	最高速度 (mm/s)	860	700	420	190
		最低速度 (mm/s)	30	20	10	5
		定格加減速度 (G)	0.3	0.3	0.3	0.3
最高加減速度 (G)		1	1	1	1	
垂直	可搬質量	最大可搬質量 (kg) (省電力無効)	3	8	16	19
	最大可搬質量 (kg) (省電力有効)	2	5	10	15	
	最高速度 (mm/s)	860	700	350	175	
	最低速度 (mm/s)	30	20	10	5	
	定格加減速度 (G)	0.3	0.3	0.3	0.3	
	最高加減速度 (G)	0.5	0.5	0.5	0.5	
押付け	押付け時最大推力 (N)	139	209	418	836	
	押付け最高速度 (mm/s)	20	20	20	20	
ブレーキ	ブレーキ仕様	無励磁作動電磁ブレーキ				
	ブレーキ保持力 (kgf)	3	8	16	19	
ストローク	最小ストローク (mm)	50	50	50	50	
	最大ストローク (mm)	500	500	500	500	
	ストロークピッチ (mm)	50	50	50	50	

■スライダータイプモーメント方向



■速度・加速度別可搬質量表

■省電力設定無効 可搬質量の単位はkgです。空欄は動作不可となります。

姿勢	リード24						リード16						リード8						リード4								
	水平		垂直		垂直		水平		垂直		垂直		水平		垂直		垂直		水平		垂直						
	速度 (mm/s)	加速度 (G)	0.3	0.5	0.7	1	0.3	0.5	0.3	0.5	0.3	0.5	0.3	0.5	0.3	0.5	0.3	0.5	0.3	0.5	0.3	0.5					
0	37	22	16	14	3	3	46	35	28	27	8	8	51	45	40	40	16	16	51	45	40	40	19	19			
200	37	22	16	14	3	3	140	46	35	28	27	8	8	70	51	45	40	40	16	16	35	51	45	40	40	19	19
420	34	20	16	14	3	3	280	46	35	25	24	8	8	140	51	40	38	35	16	16	70	51	45	40	40	19	19
640	18	13	9	7.5	3	3	420	34	25	15	10	5	4.5	210	51	35	30	24	10	9.5	105	51	45	40	35	19	19
860	9	6	4	3	1.5	1	560	20	14	8	6	3	2.5	280	36	20	15	15	8	7	140	45	35	30	25	12.5	12
							700	10	5	3	1	1.5	1	350	20	5	4		3	2	175	30	16			5	4
														420	2						190	5					

■省電力設定有効 可搬質量の単位はkgです。空欄は動作不可となります。

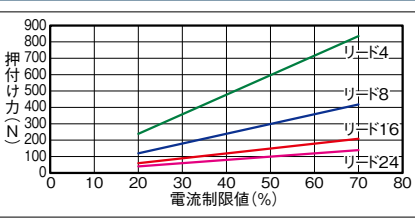
姿勢	リード24						リード16						リード8						リード4					
	水平		垂直		垂直		水平		垂直		垂直		水平		垂直		垂直		水平		垂直			
	速度 (mm/s)	加速度 (G)	0.3	0.7	0.3	0.3	0.3	0.7	0.3	0.3	0.3	0.7	0.3	0.3	0.3	0.7	0.3	0.3	0.3	0.7	0.3	0.3		
0	18	10	2			0	35	20	5			0	40	25	10			0	40	30	15			
200	18	10	2			140	35	20	5			70	40	25	10			35	40	30	15			
420	18	10	2			280	25	12	3			140	40	25	7			70	40	30	15			
640	10	2	1			420	15	6	1.5			210	25	14	4			105	40	30	8			
800	1					500	7.5	1.5	0.5			280	5		0.5			120	15	6	2			
						560	2																	

■ストロークと最高速度

リード (mm)	省電力設定	50~300 (50mm毎)	350 (mm)	400 (mm)	450 (mm)	500 (mm)
24	無効	860	774	619	506	506
	有効	800<640>	774<640>	619	506	506
16	無効	700	631	492	395	323
	有効	560<500>	492	395	323	323
8	無効	420<350>	322	251	200	164
	有効	280	251	200	164	164
4	無効	190<175>	163	126	101	83
	有効	120	126	101	83	83

(注) < >内は垂直使用の場合です。 (単位はmm/s)

■押付け力と電流制限値の相関図



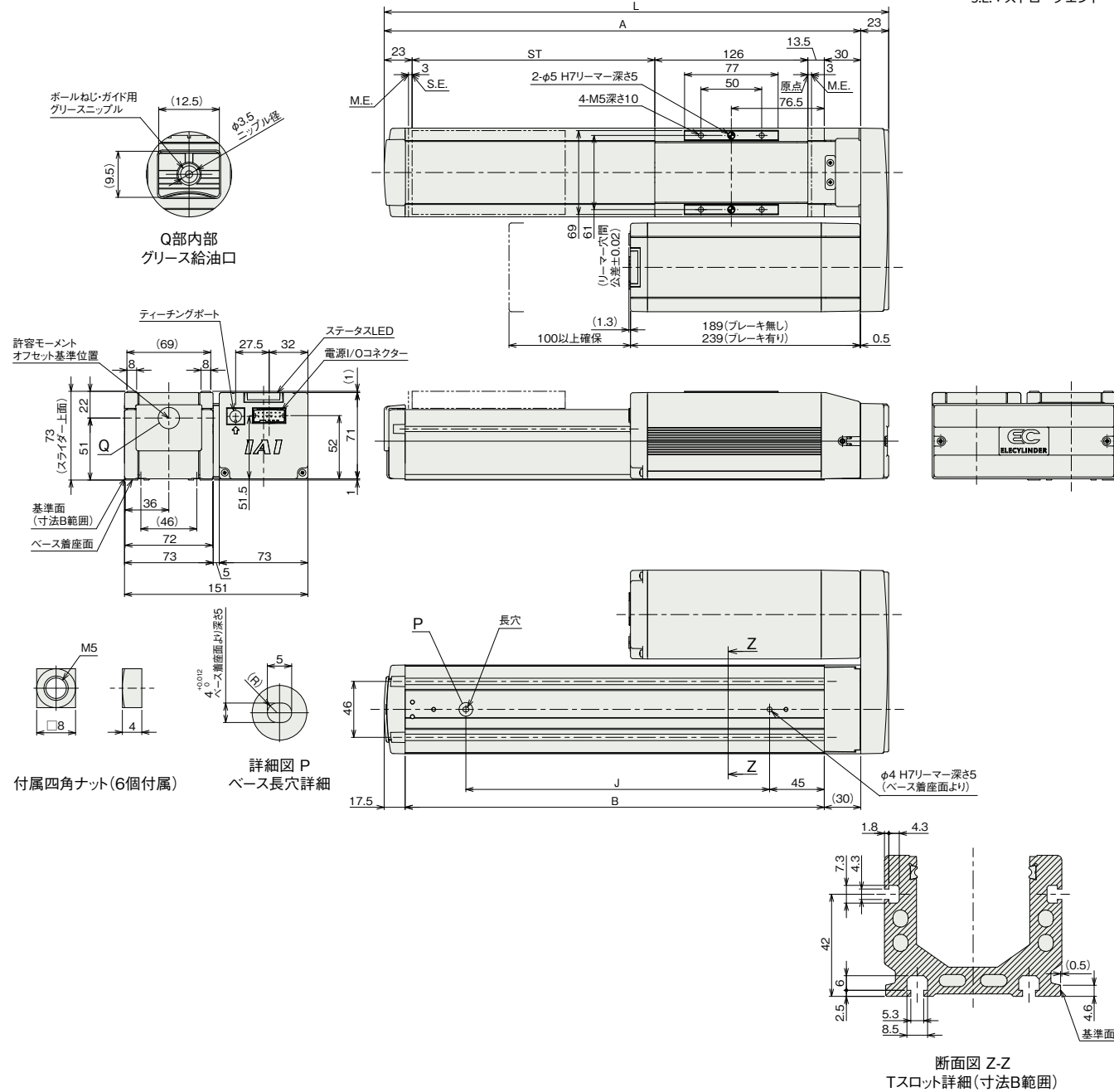
寸法図

CAD図面がホームページよりダウンロード出来ます。
www.iai-robot.co.jp



■EC-S7□R

(注) 原点復帰を行った場合は、スライダがM.E.まで移動しますので周囲との干渉にご注意ください。
(注) 下図はモーター左折返し仕様 (ML) です。



■ストローク別寸法

ストローク	50	100	150	200	250	300	350	400	450	500
L	265.5	315.5	365.5	415.5	465.5	515.5	565.5	615.5	665.5	715.5
A	242.5	292.5	342.5	392.5	442.5	492.5	542.5	592.5	642.5	692.5
B	195	245	295	345	395	445	495	545	595	645
J	100	150	200	250	300	350	400	450	500	550

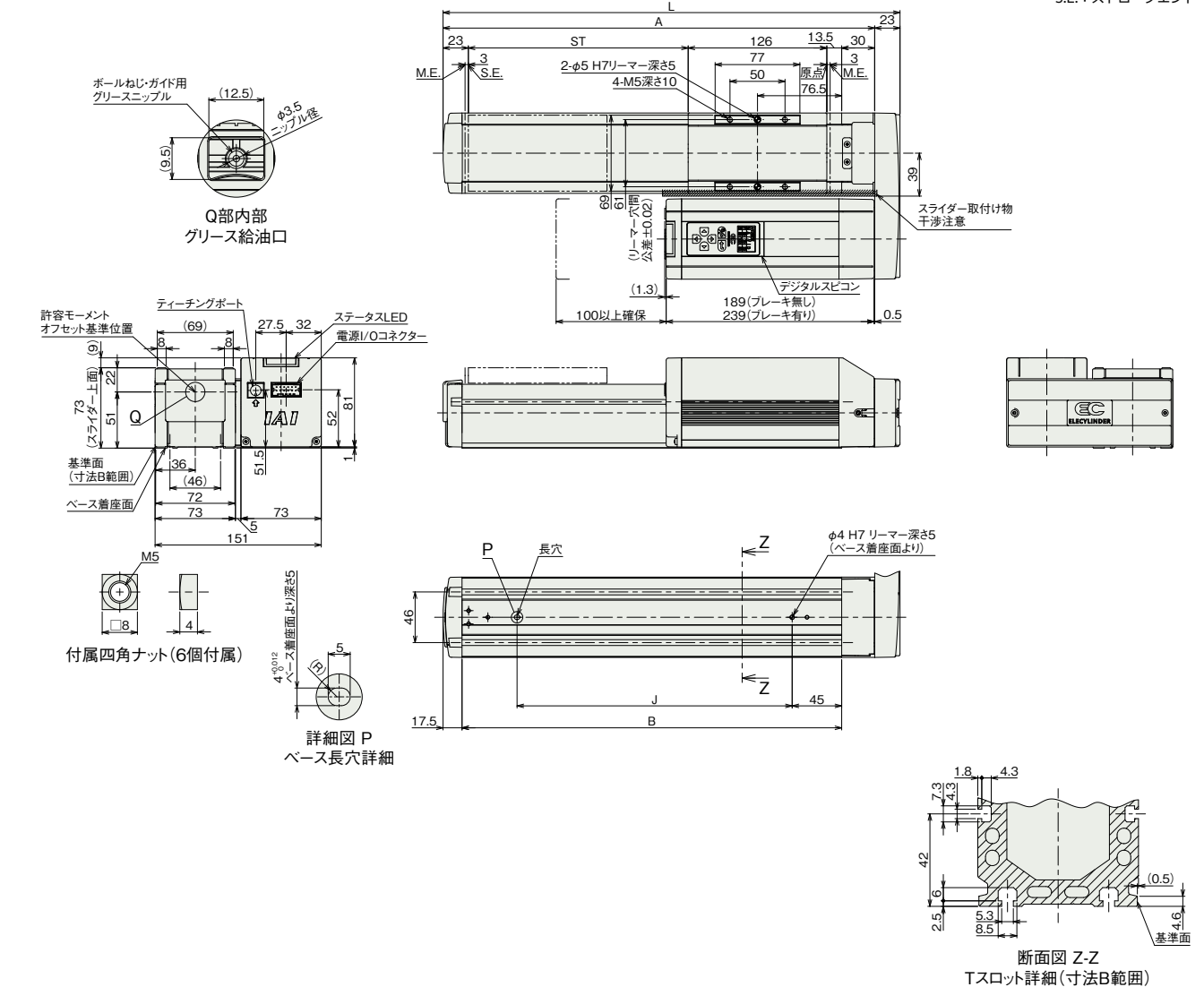
■ストローク別質量

ストローク	50	100	150	200	250	300	350	400	450	500	
質量 (kg)	ブレーキ無し	4.2	4.4	4.7	4.9	5.2	5.4	5.7	5.9	6.2	6.4
	ブレーキ有り	4.7	4.9	5.2	5.4	5.7	5.9	6.2	6.4	6.7	6.9

ST: ストローク
M.E.: メカニカルエンド
S.E.: ストロークエンド

■EC-DS7□R<デジタルスピコン付き>

(注) 原点復帰を行った場合は、スライダがM.E.まで移動しますので周囲との干渉にご注意ください。
(注) 下図はモーター左折返し仕様 (ML) です。



ST: ストローク
M.E.: メカニカルエンド
S.E.: ストロークエンド

■ストローク別寸法

ストローク	50	100	150	200	250	300	350	400	450	500
L	265.5	315.5	365.5	415.5	465.5	515.5	565.5	615.5	665.5	715.5
A	242.5	292.5	342.5	392.5	442.5	492.5	542.5	592.5	642.5	692.5
B	195	245	295	345	395	445	495	545	595	645
J	100	150	200	250	300	350	400	450	500	550

■ストローク別質量

ストローク	50	100	150	200	250	300	350	400	450	500	
質量 (kg)	ブレーキ無し	4.3	4.5	4.8	5.0	5.3	5.5	5.8	6.0	6.3	6.5
	ブレーキ有り	4.9	5.1	5.4	5.6	5.9	6.1	6.4	6.6	6.9	7.1

■適用コントローラー

(注) ECシリーズはコントローラー内蔵です。内蔵コントローラーの詳細は、285ページをご確認ください。

