

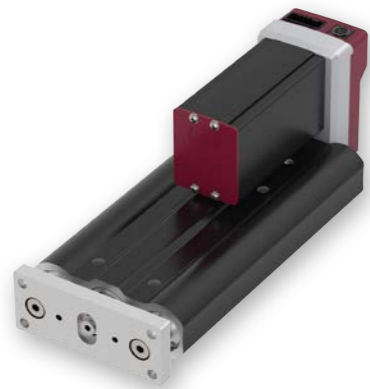
EC-SRG11

モーター折返し
本体幅 **110** mm
24V バルス モーター

■型式項目

EC - **SRG11**

シリーズ	タイプ	リード	ストローク	ケーブル長	オプション
		H 10mm M 5mm L 2.5mm	50 ? 300 50mm ? 300mm (50mmごと)	下記電源・I/Oケーブル長 価格表参照	下記オプション 価格表参照



ストローク別価格表(標準価格)

ストローク(mm)	標準価格
50	-
100	-
150	-
200	-
250	-
300	-

オプション価格表(標準価格)

名称	オプション記号	参照頁	標準価格
RCON-EC接続仕様(注1)	ACR	2-741	-
ブレーキ	B	2-741	-
フロントスパーサー	FS	2-747	-
指定グリース塗布仕様	G5	2-752	-
原点逆仕様	NM	2-758	-
PNP仕様(注1)	PN	2-758	-
電源2系統仕様	TMD2	2-762	-
バッテリーレス アプリアチュートエンコーダー仕様	WA	2-763	-
無線通信仕様	WL	2-763	-
無線軸動対応仕様	WL2	2-763	-

(注1) RCON-EC接続仕様(ACR)選択時は、PNP仕様(PN)および電源2系統仕様(TMD2)を選択できません。

電源・I/Oケーブル長価格表(標準価格)

標準コネクタケーブル

ケーブル記号	ケーブル長	ユーザー配線仕様(バラ線)		RCON-EC接続仕様(注3)
		CB-EC-PWBIO□□□-RB付属	CB-REC-PWBIO□□□-RB付属	(両端コネクタ付き)
0	ケーブル無し	-	-	-
1~3	1~3m	-	-	-
4~5	4~5m	-	-	-
6~7	6~7m	-	-	-
8~10	8~10m	-	-	-

(注2) 端子台コネクタのみ付属します。詳細は2-775ページをご確認ください。
(注3) オプションでRCON-EC接続仕様(ACR)を選択した場合です。
(注) ロボットケーブルです。

4方向コネクタケーブル

ケーブル記号	ケーブル長	ユーザー配線仕様(バラ線)		RCON-EC接続仕様(注4)
		CB-EC2-PWBIO□□□-RB付属	CB-REC2-PWBIO□□□-RB付属	(両端コネクタ付き)
S1~S3	1~3m	-	-	-
S4~S5	4~5m	-	-	-
S6~S7	6~7m	-	-	-
S8~S10	8~10m	-	-	-

(注4) オプションでRCON-EC接続仕様(ACR)を選択した場合です。
(注) ロボットケーブルです。

選定上の注意

- 「メインスペック」の可搬質量は最大値を表記しています。
- 水平可搬質量はロッドにラジアル荷重およびモーメント荷重がかからないようにガイドを併用した場合の値です。ガイドを設置しない場合は「フロントブラケット先端負荷荷重と走行寿命」をご参照ください。
- 押付け動作を行う場合は「押付け力と電流制限値の相関図」をご参照ください。押付け力は目安の値です。注意点は1-315ページをご確認ください。
- φ7.8 通し穴を使用する場合、モーターカバーを外す必要があります。

メインスペック

項目	内容	項目			内容				
		10	5	2.5	10	5	2.5		
リード	ボールねじリード(mm)	10	5	2.5	駆動方式	ボールねじ φ8mm 転造C10			
水平	可搬質量	最大可搬質量(kg)(省電力無効)	16	25	35	繰返し位置決め精度	±0.02mm		
		最大可搬質量(kg)(省電力有効)	9	22	35	ロストモーション	-(2点間位置決め機能のため、表記できません。)		
	最高速度(mm/s)	700	350	175	ロッド	φ25mm 材質:アルミ 硬質アルマイト処理			
	速度/加減速度	最低速度(mm/s)	13	7	4	ガイドシャフト	SUJ2		
		定格加減速度(G)	0.3	0.3	0.3	フロントブラケット	材質:アルミ 白色アルマイト処理		
最高加減速度(G)		1	0.5	0.3	ロッド不回転精度	±0.01度			
垂直	可搬質量	最大可搬質量(kg)(省電力無効)	2.5	5	10	使用周囲温度・湿度	0~40℃、85%RH以下(結露なきこと)		
		最大可搬質量(kg)(省電力有効)	2	4.5	6.5	保護等級	IP20		
	最高速度(mm/s)	600	350	175	耐振動・耐衝撃	4.9m/s ²			
	速度/加減速度	最低速度(mm/s)	13	7	4	海外対応規格	CEマーク、RoHS指令		
		定格加減速度(G)	0.3	0.3	0.3	モーター種類	パルスモーター(□35) (電源容量:最大4.2A)		
最高加減速度(G)		0.5	0.5	0.3	エンコーダー種類	インクリメンタル/バッテリーレスアプリアチュート			
押付け	押付け時最大推力(N)	77	150	308	エンコーダーパルス数	800 pulse/rev			
ブレーキ	押付け最高速度(mm/s)	20	20	20	納期	ホームページ「納期照会」に記載			
	ブレーキ仕様	無励磁作動電磁ブレーキ							
ストローク	ブレーキ保持力(kgf)	2.5	5	10					
	最小ストローク(mm)	50	50	50					
	最大ストローク(mm)	300	300	300					
	ストロークピッチ(mm)	50	50	50					

■速度・加速度別可搬質量表 ※出荷時は省電力設定無効です。詳細は1-23ページをご参照ください。

■省電力設定無効(パワーモード) 可搬質量の単位はkgです。空欄は動作不可となります。

姿勢 速度 (mm/s)	リード10						リード5				リード2.5		
	水平		垂直				水平		垂直		水平		垂直
	0.3	0.5	0.7	1	0.3	0.5	0.3	0.5	0.3	0.5	0.3	0.3	
0	16	10	10	8.5	2.5	2	25	22	5	4.5	35	10	
175	16	10	10	8.5	2.5	2	85	25	22	5	4.5	35	10
350	16	9	8	6	2.5	2	130	25	22	5	4.5	35	10
435	11	7	5.5	4.5	2.5	2	215	25	19	5	4.5	35	10
525	7	4.5	3	3	1.5	1.5	260	22	12	5	4	32	6
600	5	2.5	2.5	2.5	1		300	18	12	3	3	13.5	2
700		2	1.5				350	10	7	1	1	11	1

■省電力設定有効(省エネモード) 可搬質量の単位はkgです。空欄は動作不可となります。

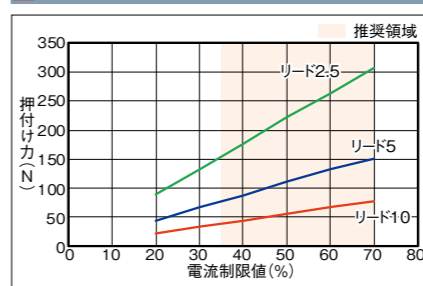
姿勢 速度 (mm/s)	リード10			リード5			リード2.5		
	水平		垂直	水平		垂直	水平		垂直
	0.3	0.7	0.3	0.3	0.3	0.3	0.3	0.3	
0	9	6	2	22	4.5	35	6.5	6.5	
175	9	6	2	22	4.5	35	6.5	6.5	
350	9	6	1.5	22	4.5	35	6.5	6.5	
435	4	1	0.5	18	3	22	4	4	
525	1			8	1	10	1	1	

ストロークと最高速度

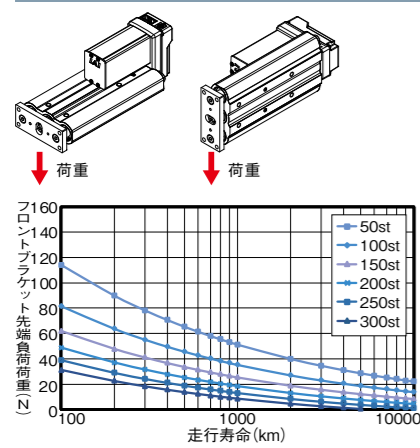
リード(mm)	省電力設定	50~200 (50mmごと)	250 (mm)	300 (mm)
10	無効	700<600>	520	370
	有効	525<435>	520<435>	370
5	無効	350	260	185
	有効		260	185
2.5	無効	175	130	90
	有効	135	130	90

(注) <>内は垂直使用の場合です。

押付け力と電流制限値の相関図

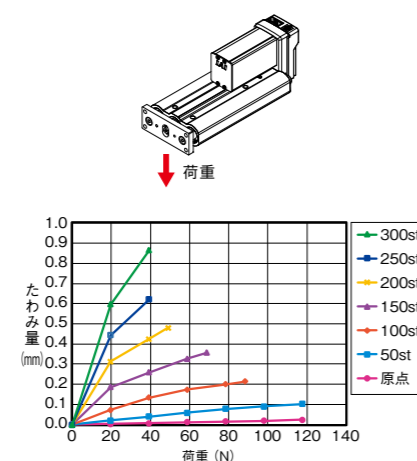


■フロントブラケット先端負荷重と走行寿命

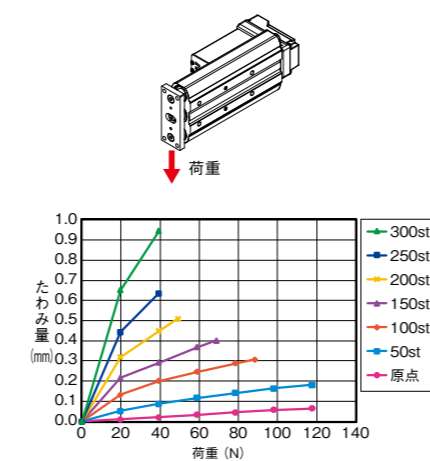


■フロントブラケット先端たわみ量

■ガイド横向き

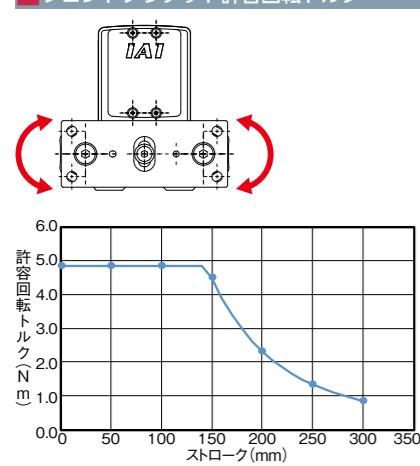


■ガイド縦向き



(注) フロントブラケット先端たわみ量は目安です。

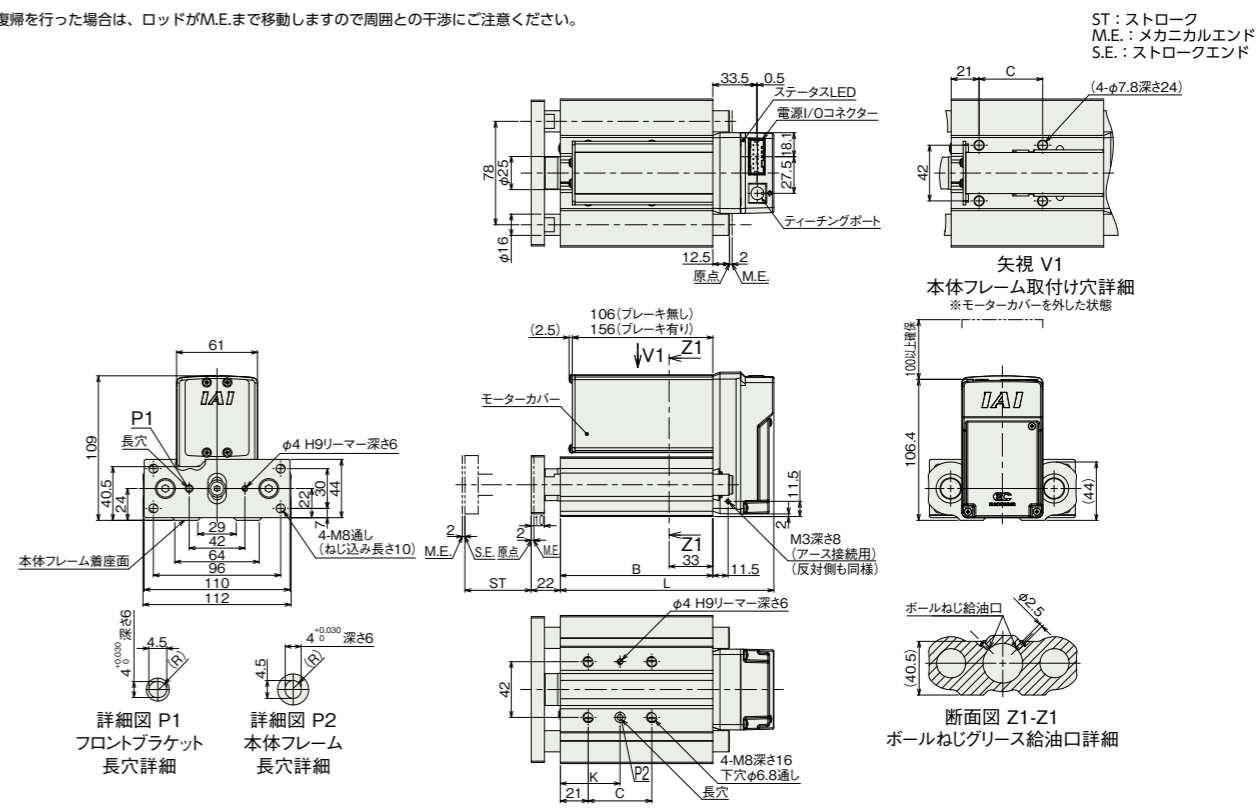
■フロントブラケット許容回転トルク



(注) 回転トルクはグラフの許容範囲内でご使用ください。

■寸法図

(注) 原点復帰を行った場合は、ロッドがM.E.まで移動しますので周囲との干渉にご注意ください。



■ストローク別寸法

ストローク	50	100	150	200	250	300
L	161	211	261	311	361	411
B	115	165	215	265	315	365
C	48	48	124	124	200	200
K	45	45	83	83	121	121

■ストローク別質量

質量 (kg)	ストローク		50	100	150	200	250	300
		ブレーキ無し	ブレーキ有り	2.7	3.3	3.9	4.5	5.1
	ブレーキ無し	ブレーキ有り	3.0	3.6	4.2	4.8	5.4	6.0

■適応コントローラー

(注) ECシリーズはコントローラー内蔵です。内蔵コントローラーの詳細は、2-769ページをご確認ください。