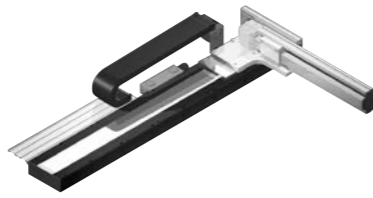


# ICSPA2-B1L□H



## ■型式項目

<b>ICSPA2</b>		<b>B1L□H</b>		<b>T2</b>			
シリーズ ICSPA2(高精度2軸仕様)	タイプ 下記型式内容表参照	エンコーダ種類 I(インクリメンタル)	X軸ストローク 105:1050mm 415:4155mm (135mm毎)	オプション 下記 オプション表参照	Y軸ストローク 20:200mm 40:400mm (50mm毎)	オプション 下記 オプション表参照	適応コントローラ T2 SCON SSEL XSEL-P/Q XSEL-RA/SA
						ケーブル長 3L:3m 5L:5m LL:長さ指定	Y軸ケーブル配線 CT(ケーブルペア)



- 型式項目のストローク欄は型式中では cm (センチメートル) 表記となります。
- ケーブル長は X 軸コネクタボックスから (ケーブルペア仕様の場合は X 軸のアクチュエーターケーブルから) コントローラまでの長さです。標準は 3m から 5m ですが、それ以外の長さも m 単位で対応可能です。最長 20m まで対応可能です。
- 定格加速度は X 軸が 1G、Y 軸が 0.3G です。Y 軸は 1G まで動作可能ですが、加速度を上げると可搬質量は低下します。(加速度を上げた時の可搬質量はお問合せください)

## 型式内容

XY 組合せ方向 (注1)	型式
1	ICSPA2-B1L1H-①-②③④⑤-T2-⑥⑦
2	ICSPA2-B1L2H-①-②③④⑤-T2-⑥⑦
3	ICSPA2-B1L3H-①-②③④⑤-T2-⑥⑦
4	ICSPA2-B1L4H-①-②③④⑤-T2-⑥⑦

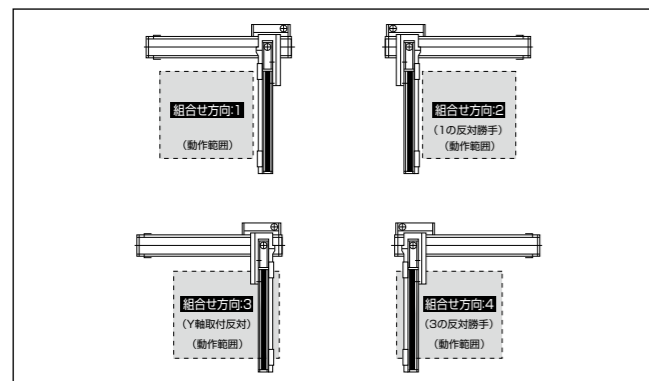
(注1) XY 組合せ方向は下図を参照ください。上記型式の①~⑦の内容は下表をご参照ください。

## ■型式内記号説明

番号	内容	表記
①	エンコーダ種類	I: インクリメンタル
②	X軸ストローク	105: 1050mm 415: 4155mm
③	X軸オプション	オプション表参照 20: 200mm
④	Y軸ストローク	40: 400mm
⑤	Y軸オプション	オプション表参照 3L: 3m
⑥	ケーブル長	5L: 5m □L: □m
⑦	Y軸ケーブル配線 (注2)	CT: ケーブルペア

(注2) ケーブルペア寸法は、4-538をご参照ください。

## XY 組合せ方向



## 構成軸

軸名称	型式	参照頁
X軸	LSA-W215S-①-400②-T2-③④	2-665
Y軸	ISPA-MYM-①-200-20④-T2-⑤	-

- (注) 上記型式の①~⑤は上記の型式内記号をご参照ください。  
 (注) 上記型式の⑥には下記記号が入ります。  
 NT1: 直交組合せ方向1と3の場合  
 NT2: 直交組合せ方向2と4の場合  
 (注) ナット回転型/大型リニアは単軸でもケーブルペアが装着されますが、直交ロボットに組む場合は別のケーブルペアを使用するため、単軸はケーブルペアなし (NT1またはNT2) の仕様となります。

## ストローク別最高速度

表内の単位はmm/sです。

	200~400	1050~4155
X軸	-	2500
Y軸	1200	-

## 加速度別可搬質量

表内の単位はkgです。

加速度	X軸 1.0G Y軸 0.3G	Y軸ストローク				
		200	250	300	350	400
		21.2	20.0	20.0	17.4	15.2

## オプション

オプション記号は、各軸ストロークの後ろにご記入ください。標準装備のオプションは必ず型式へご記入ください。また複数のオプションを選択される場合は、アルファベット順につなげてご記入ください。

名称	型式	参照頁
AQシール (Y軸限定標準装備)	AQ	4-533
ブレーキ (Y軸限定) (注3)	B	4-533
クリープセンサー (Y軸限定) (注4)	C/CL	4-533
原点リミットスイッチ (X軸標準装備) (注4)	L/LL	4-535
原点逆仕様 (Y軸限定)	NM	4-535

- (注3) Y軸のブレーキ有りは反モーター側の寸法が長くなります。  
 (注4) クリープセンサー、原点リミットスイッチを選択する場合は、組合せ方向により取付位置が異なりますが、型式中の記入は、取付位置に関わらずクリープセンサーは「C」、原点リミットスイッチは「L」となります。詳細は4-25をご参照ください。

## 共通仕様

駆動方式	X軸: リニアサーボモーター Y軸: ボールねじ 転造C5相当
繰返し位置決め精度	X軸: ±0.005mm Y軸: ±0.01mm
ロストモーション	0.02mm以下
ガイド	X軸: リニアガイド Y軸: ベース一体型ガイド
ベース	X軸: 材質アルミ 黒色アルマイト処理 Y軸: 材質アルミ 白色アルマイト処理
X軸モーター出力/リード	400W相当/(なし)
Y軸モーター出力/リード	200W/20mm

## 適応コントローラ

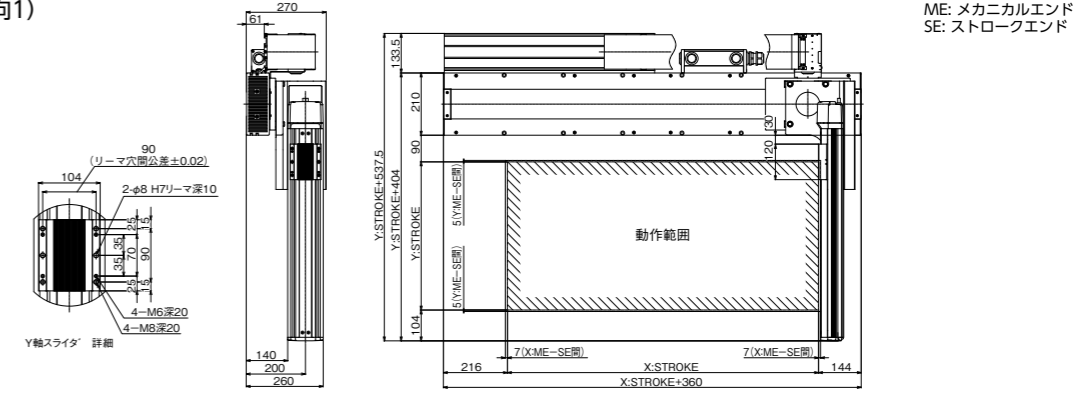
各コントローラのページをご参照ください。(7-4ページ) なお、コントローラは、別途販売となります。

## 寸法図

### ■ICSPA2-B1L□H-CT (ケーブルペア仕様) 組合せ方向1

(注) 図面の組合せ位置が原点位置となります。原点位置を変更する場合は、オプションのNMをご指定ください。また納品後原点位置を変える場合は返却調整が必要ですのでご注意ください。

(組合せ方向1)



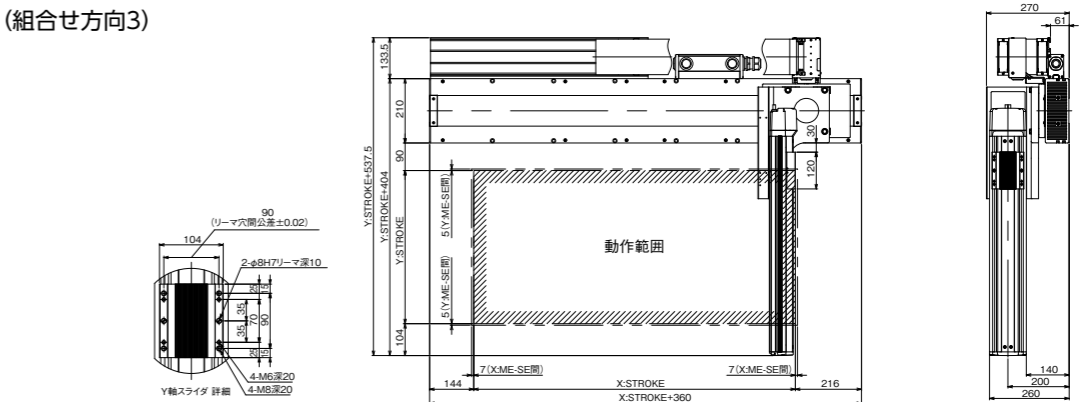
CAD図面がホームページよりダウンロード出来ます。  
www.iai-robot.co.jp

ME: メカニカルエンド  
SE: ストロークエンド

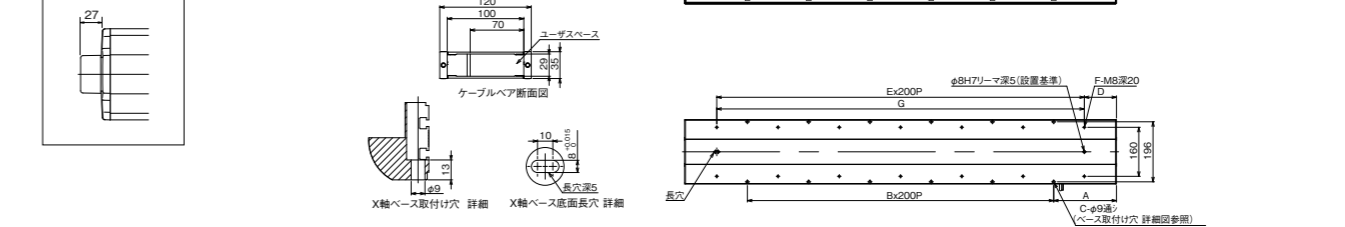
### ■ICSPA2-B1L□H-CT (ケーブルペア仕様) 組合せ方向3

(注) 図面の組合せ位置が原点位置となります。原点位置を変更する場合は、オプションのNMをご指定ください。また納品後原点位置を変える場合は返却調整が必要ですのでご注意ください。

(組合せ方向3)



### Y軸ブレーキ有の場合



Xストローク	1050	1185	1320	1455	1590	1725	1860	1995	2130	2265	2400	2535	2670	2805	2940	3075	3210	3345	3480	3615	3750	3885	4020	4155
A	205	72.5	140	207.5	75	142.5	210	77.5	145	212.5	80	147.5	215	82.5	150	217.5	85	152.5	220	87.5	155	222.5	90	157.5
B	5	7	7	7	7	7	7	7	7	7	7	7	7	7	7	7	7	7	7	7	7	7	7	7
C	12	16	16	16	20	20	20	24	24	24	28	28	28	32	32	32	36	36	36	40	40	40	44	44
D	105	172.5	40	107.5	175	42.5	110	177.5	45	112.5	180	47.5	115	182.5	50	117.5	185	52.5	120	187.5	55	122.5	190	57.5
E	6	6	8	8	8	8	10	10	10	12	12	14	14	14	16	16	16	18	18	18	20	20	20	22
F	14	14	18	18	18	22	22	22	26	26	26	30	30	30	34	34	34	38	38	38	42	42	42	46
G	1200	1200	1600	1600	1600	2000	2000	2000	2400	2400	2400	2800	2800	2800	3200	3200	3200	3600	3600	3600	4000	4000	4000	4400