

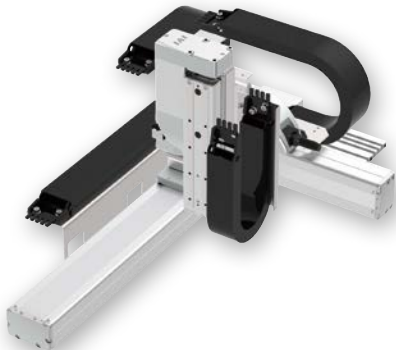
IK3-P6BBG2 S

RCP6 3軸 XYB + Z軸ベース固定 組合せ
X軸：SA8C(ストレート)
Y軸：SA7R(折返し) Z軸：TA6R(折返し)

■型式項目

シリーズ	タイプ	エンコーダ種類	第1軸(X軸)	第2軸(Y軸)	第3軸(Z軸)	コントローラ	ケーブル	オプション																																																																													
IK3	P6BBG2	S	WA			BCJO																																																																															
	<table border="1"> <tr><td>1</td><td>組合せ方向</td><td>速度タイプ</td></tr> <tr><td>2</td><td>4-19ページ</td><td>HSL X高速・Y超高速・Z低速</td></tr> <tr><td>3</td><td>タイプの種類説明</td><td>HSM X高速・Y超高速・Z中速</td></tr> <tr><td>4</td><td>参照</td><td>HSH X高速・Y超高速・Z高速</td></tr> </table>	1	組合せ方向	速度タイプ	2	4-19ページ	HSL X高速・Y超高速・Z低速	3	タイプの種類説明	HSM X高速・Y超高速・Z中速	4	参照	HSH X高速・Y超高速・Z高速	<table border="1"> <tr><td>エンコーダ種類</td><td>WA [バッテリーレスアップ]</td></tr> </table>	エンコーダ種類	WA [バッテリーレスアップ]	<table border="1"> <tr><td>ストローク</td><td>5 50mm</td><td>オプション</td><td>次ページ</td></tr> <tr><td></td><td>(50mm毎)</td><td></td><td>オプション表</td></tr> <tr><td></td><td></td><td></td><td>①参照</td></tr> </table>	ストローク	5 50mm	オプション	次ページ		(50mm毎)		オプション表				①参照	<table border="1"> <tr><td>ストローク</td><td>5 50mm</td><td>オプション</td><td>次ページ</td></tr> <tr><td></td><td>(50mm毎)</td><td></td><td>オプション表</td></tr> <tr><td></td><td></td><td></td><td>①参照</td></tr> </table>	ストローク	5 50mm	オプション	次ページ		(50mm毎)		オプション表				①参照	<table border="1"> <tr><td>ストローク</td><td>5 50mm</td><td></td><td>(25mm毎)</td></tr> </table>	ストローク	5 50mm		(25mm毎)	<table border="1"> <tr><td>オプション</td><td>次ページ</td></tr> <tr><td>オプション表</td><td>①参照</td></tr> </table>	オプション	次ページ	オプション表	①参照	<table border="1"> <tr><td>コントローラ</td><td>PM1 下記</td></tr> <tr><td>PM2</td><td>基幹コントローラ表</td></tr> <tr><td></td><td>参照</td></tr> </table>	コントローラ	PM1 下記	PM2	基幹コントローラ表		参照	<table border="1"> <tr><td>ケーブル長</td><td>1L 1m</td></tr> <tr><td></td><td>3L 3m</td></tr> <tr><td></td><td>5L 5m</td></tr> <tr><td></td><td>CL 1m</td></tr> </table>	ケーブル長	1L 1m		3L 3m		5L 5m		CL 1m	<table border="1"> <tr><td>第1配線</td><td>第2配線</td><td>第3配線</td><td>オプション</td></tr> <tr><td></td><td></td><td></td><td>次ページ</td></tr> <tr><td></td><td></td><td></td><td>オプション表</td></tr> <tr><td></td><td></td><td></td><td>②参照</td></tr> </table>	第1配線	第2配線	第3配線	オプション				次ページ				オプション表				②参照
1	組合せ方向	速度タイプ																																																																																			
2	4-19ページ	HSL X高速・Y超高速・Z低速																																																																																			
3	タイプの種類説明	HSM X高速・Y超高速・Z中速																																																																																			
4	参照	HSH X高速・Y超高速・Z高速																																																																																			
エンコーダ種類	WA [バッテリーレスアップ]																																																																																				
ストローク	5 50mm	オプション	次ページ																																																																																		
	(50mm毎)		オプション表																																																																																		
			①参照																																																																																		
ストローク	5 50mm	オプション	次ページ																																																																																		
	(50mm毎)		オプション表																																																																																		
			①参照																																																																																		
ストローク	5 50mm		(25mm毎)																																																																																		
オプション	次ページ																																																																																				
オプション表	①参照																																																																																				
コントローラ	PM1 下記																																																																																				
PM2	基幹コントローラ表																																																																																				
	参照																																																																																				
ケーブル長	1L 1m																																																																																				
	3L 3m																																																																																				
	5L 5m																																																																																				
	CL 1m																																																																																				
第1配線	第2配線	第3配線	オプション																																																																																		
			次ページ																																																																																		
			オプション表																																																																																		
			②参照																																																																																		

RoHS



(注) 上写真は組合せ方向「1」、全軸ケーブルペア付の場合になります。他の組合せ方向については、4-19ページをご覧ください。

- POINT**
選定上の注意

 - 基本的に組み立てた形での出荷になります。ばらし出荷をご希望の場合は、弊社営業担当までご相談ください。
 - ストロークが75mmで型式項目のストローク欄が「7.5」になる場合は、0.5を省略して「7」と表記してください。
 - 「加速度別可搬質量」はX軸、Y軸、Z軸共に同じ加減速度の場合です。著しい振動が生じる場合、適宜、速度・加減速度を落として使用してください。

加減速度別可搬質量

表内の単位はkgです。

■HSLタイプ：X高速・Y超高速・Z低速 ■HSMタイプ：X高速・Y超高速・Z中速 ■HSHタイプ：X高速・Y超高速・Z高速

加減速度(G)	Y軸 (mm)		
	50~200 (50mm毎)	250	
0.1	4	3	
0.3	4	3	
0.5	4	3	

加減速度(G)	Y軸 (mm)		
	50~200 (50mm毎)	250	
0.1	2.5	2	
0.3	2.5	2	
0.5	2.5	2	

加減速度(G)	Y軸 (mm)		
	50~200 (50mm毎)	250	
0.1	1.5	1	
0.3	1.5	1	
0.5	1.5	1	

ストローク別価格表(標準価格)

Y軸ストローク(mm)	50					100					150				
	50	75	100	125	150	50	75	100	125	150	50	75	100	125	150
50	-	-	-	-	-	-	-	-	-	-	-	-	-	-	-
100	-	-	-	-	-	-	-	-	-	-	-	-	-	-	-
150	-	-	-	-	-	-	-	-	-	-	-	-	-	-	-
200	-	-	-	-	-	-	-	-	-	-	-	-	-	-	-
250	-	-	-	-	-	-	-	-	-	-	-	-	-	-	-
300	-	-	-	-	-	-	-	-	-	-	-	-	-	-	-
350	-	-	-	-	-	-	-	-	-	-	-	-	-	-	-
400	-	-	-	-	-	-	-	-	-	-	-	-	-	-	-
450	-	-	-	-	-	-	-	-	-	-	-	-	-	-	-
500	-	-	-	-	-	-	-	-	-	-	-	-	-	-	-
550	-	-	-	-	-	-	-	-	-	-	-	-	-	-	-
600	-	-	-	-	-	-	-	-	-	-	-	-	-	-	-
650	-	-	-	-	-	-	-	-	-	-	-	-	-	-	-
700	-	-	-	-	-	-	-	-	-	-	-	-	-	-	-
750	-	-	-	-	-	-	-	-	-	-	-	-	-	-	-
800	-	-	-	-	-	-	-	-	-	-	-	-	-	-	-
850	-	-	-	-	-	-	-	-	-	-	-	-	-	-	-
900	-	-	-	-	-	-	-	-	-	-	-	-	-	-	-
950	-	-	-	-	-	-	-	-	-	-	-	-	-	-	-
1000	-	-	-	-	-	-	-	-	-	-	-	-	-	-	-
1050	-	-	-	-	-	-	-	-	-	-	-	-	-	-	-
1100	-	-	-	-	-	-	-	-	-	-	-	-	-	-	-

Y軸ストローク(mm)	200					250				
	50	75	100	125	150	50	75	100	125	150
50	-	-	-	-	-	-	-	-	-	-
100	-	-	-	-	-	-	-	-	-	-
150	-	-	-	-	-	-	-	-	-	-
200	-	-	-	-	-	-	-	-	-	-
250	-	-	-	-	-	-	-	-	-	-
300	-	-	-	-	-	-	-	-	-	-
350	-	-	-	-	-	-	-	-	-	-
400	-	-	-	-	-	-	-	-	-	-
450	-	-	-	-	-	-	-	-	-	-
500	-	-	-	-	-	-	-	-	-	-
550	-	-	-	-	-	-	-	-	-	-
600	-	-	-	-	-	-	-	-	-	-
650	-	-	-	-	-	-	-	-	-	-
700	-	-	-	-	-	-	-	-	-	-
750	-	-	-	-	-	-	-	-	-	-
800	-	-	-	-	-	-	-	-	-	-
850	-	-	-	-	-	-	-	-	-	-
900	-	-	-	-	-	-	-	-	-	-
950	-	-	-	-	-	-	-	-	-	-
1000	-	-	-	-	-	-	-	-	-	-
1050	-	-	-	-	-	-	-	-	-	-
1100	-	-	-	-	-	-	-	-	-	-

(注) Z軸のブレーキ価格は、上記価格に含まれています。
(注) 上記はケーブルペアなし、配線なしの価格です。

