

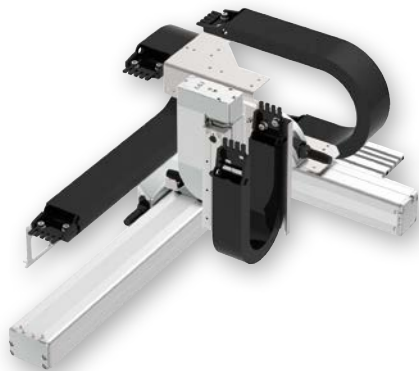
IK3-P6BBH1 □ □ S

RCP6 3軸 XYB + Z軸ベース固定 組合せ
X軸：SA7R(折返し)
Y軸：SA6R(折返し) Z軸：TA4R(折返し)

■型式項目

シリーズ	タイプ	エンコーダ種類	第1軸(X軸)	第2軸(Y軸)	第3軸(Z軸)	コントローラ	ケーブル															
IK3-P6BBH1	S	WA			BCJO																	
<table border="1"> <tr> <th>組合せ方向</th> <th>速度タイプ</th> </tr> <tr> <td>1</td> <td>HHM X高速・Y高速・Z中速</td> </tr> <tr> <td>2</td> <td>HHH X高速・Y高速・Z高速</td> </tr> <tr> <td>3</td> <td>4-19ページ</td> </tr> <tr> <td>4</td> <td>タイプの種類説明参照</td> </tr> </table>		組合せ方向	速度タイプ	1	HHM X高速・Y高速・Z中速	2	HHH X高速・Y高速・Z高速	3	4-19ページ	4	タイプの種類説明参照	エンコーダ種類 WA バッテリーレスアンプ	ストローク 5 50mm ↑ (50mm毎)	オプション 次ページ ↑ オプション表参照	ストローク 5 50mm ↑ (50mm毎)	オプション 次ページ ↑ オプション表参照	ストローク 5 50mm ↑ (25mm毎)	オプション 次ページ ↑ オプション表参照	コントローラ PM1 下記 PM2 対応コントローラ表参照	ケーブル長 1L 1m 3L 3m 5L 5m □L □m	第1配線 第2配線 第3配線	下記 ケーブル表参照
組合せ方向	速度タイプ																					
1	HHM X高速・Y高速・Z中速																					
2	HHH X高速・Y高速・Z高速																					
3	4-19ページ																					
4	タイプの種類説明参照																					

RoHS



(注) 上写真は組合せ方向「1」、全軸ケーブル付の場合になります。他の組合せ方向については、4-19ページをご覧ください。

POINT
選定上の注意

- 基本的に組み立てた形での出荷になります。ばらし出荷をご希望の場合は、弊社営業担当までご相談ください。
- ストロークが75mmで型式項目のストローク欄が「7.5」になる場合は、0.5を省略して「7」と表記してください。
- 「加速度別可搬質量」はX軸、Y軸、Z軸共に同じ加減速度の場合です。著しい振動が生じる場合、適宜、速度・加減速度を落として使用してください。

加速度別可搬質量

表内の単位はkgです。

■HHMタイプ：X高速・Y高速・Z中速

加減速度(G)	Y軸ストローク(mm)	
	50	75
0.1	50~200	50~200
0.3	2	2
0.5	2	1.5

■HHHタイプ：X高速・Y高速・Z高速

加減速度(G)	Y軸ストローク(mm)	
	50	75
0.1	50~200	50~200
0.3	1	1
0.5	1	1

ストローク別価格表(標準価格)

Y軸ストローク(mm)	100			150			200		
	50	75	100	50	75	100	50	75	100
X軸ストローク(mm)	50	75	100	50	75	100	50	75	100
50	-	-	-	-	-	-	-	-	-
100	-	-	-	-	-	-	-	-	-
150	-	-	-	-	-	-	-	-	-
200	-	-	-	-	-	-	-	-	-
250	-	-	-	-	-	-	-	-	-
300	-	-	-	-	-	-	-	-	-
350	-	-	-	-	-	-	-	-	-
400	-	-	-	-	-	-	-	-	-
450	-	-	-	-	-	-	-	-	-
500	-	-	-	-	-	-	-	-	-
550	-	-	-	-	-	-	-	-	-
600	-	-	-	-	-	-	-	-	-
650	-	-	-	-	-	-	-	-	-
700	-	-	-	-	-	-	-	-	-
750	-	-	-	-	-	-	-	-	-
800	-	-	-	-	-	-	-	-	-

(注) Z軸のブレーキ価格は、上記価格に含まれています。
(注) 上記はケーブル付なし、配線なしの価格です。

