

IX-HNN80□□H

IX-INN80□□H

インバース
タイプ 天吊り
タイプ アーム長
800
mm

CAD図面がホームページよりダウンロード出来ます。
www.iai-robot.co.jp **2次元
CAD**

型式項目		タイプ		ケーブル長		適用コントローラー		オプション	
シリーズ	IX	HNN8020H(8040H)	天吊りタイプ	5L	5m(標準)	T2	XSEL-PX/QX		
		INN8020H(8040H)	インバースタイプ	10L	10m		XSEL-RAX/SAX		下記オプション 価格表参照
		アーム長800mm/上下軸200(400)mm							
		アーム長800mm/上下軸200(400)mm							



(注) CEはオプションになります。



- POINT**
選定上の
注意
- (注1) ~ (注10) は、4-675ページをご参照ください。
 - スカラロボットは 100%の速度・加速度で連続運転は出来ません。動作可能条件は 1-507ページの技術資料をご覧ください。
 - []内は上下軸が 400mm 仕様の型式の場合です。その他のスペック、仕様、寸法は上下軸 200mm、400mm で共通です。
 - エンコーダーのアブソリュートデータが消失し、アブソリュートリセットが必要な場合は調整治具が必要です。詳細は 4-668ページをご参照ください。
 - フランジオプションをご用意しています。詳細は 4-669ページをご参照ください。

型式	軸構成	アーム長 (mm)	モーター 容量 (W)	動作範囲	繰返し 位置決め 精度 (mm) (注1)	PTP動作時 最大 動作速度 (注2)	標準 サイクル タイム (s) (注3)	可搬質量 (kg) (注4)		第3軸(上下軸) 押付け力制御範囲(N)		第4軸 許容負荷		
								定格	最大	上限 (注5)	下限 (注5)	許容慣性 モーメント (kg・m ²) (注6)	許容 トルク (N・m)	
IX-HNN8020H-①-T2-②	1軸	第1アーム	450	750	±125度	7586mm/s	0.43	5	20	304.0	123.0	0.1	11.7	
[IX-HNN8040H-①-T2-②]	2軸	第2アーム	350	400	±145度	(合成速度)								
IX-INN8020H-①-T2-②	3軸	上下軸	-	400	200mm	±0.010								1614mm/s
[IX-INN8040H-①-T2-②]	4軸	回転軸	-	100	±360度	±0.005								1266度/s

記号説明 ① ケーブル長 ② オプション

型式	標準価格
IX-HNN8020H	-
IX-HNN8040H	-
IX-INN8020H	-
IX-INN8040H	-

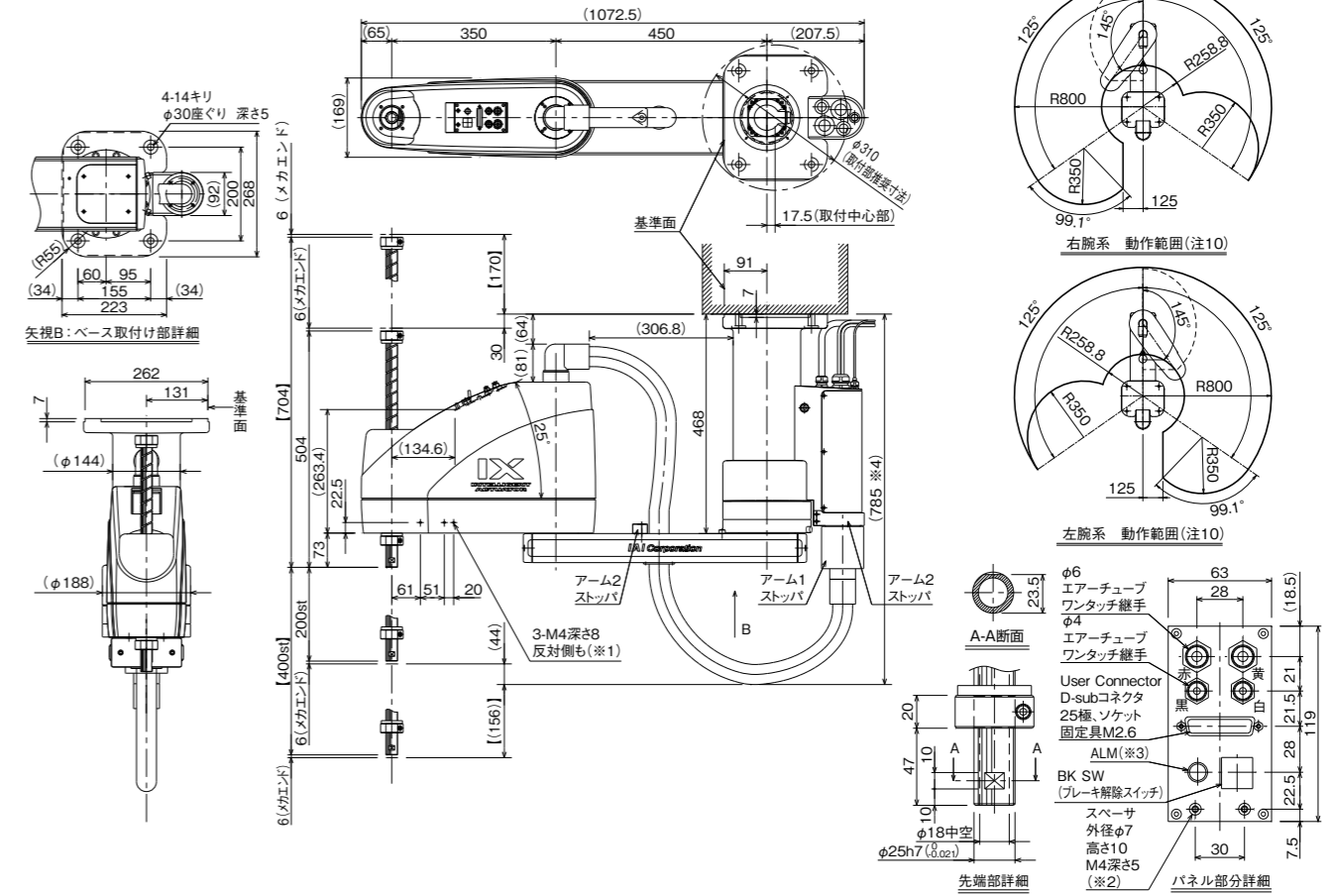
種類	ケーブル記号	長さ	T2
標準タイプ	5L	5m	-
	10L	10m	-

名称	型式	参照頁	標準価格
CE対応仕様	CE	4-667	-
ジョイントケーブル仕様	JY	4-667	-

項目	内容
エンコーダー種類	アブソリュート
ユーザー配線	25芯AWG26シールド付きコネクターD-sub25ピン(ソケット)
ユーザー配管	外径φ6内径φ4エアチューブ2本(常時使用圧力0.8MPa) 外径φ4内径φ2.5エアチューブ2本(常時使用圧力0.8MPa)
アラーム表示灯(注7)	赤色LED小型表示灯1個(DC24V供給必要)
ブレーキ解除スイッチ(注8)	垂直軸落下防止用ブレーキ解除スイッチ(DC24V供給必要)
周囲温度・湿度	温度0~40℃ 湿度20~85%RH以下(結露無きこと)
本体質量	60kg
ケーブル長(注9)	5L:5m(標準) 10L:10m

寸法図

- ※1 3-M4深さ8は下穴がアーム側面を貫通しています。
- ※2 スペーサーに加わる外力は軸方向30N以下、回転方向2N・m以下としてください。(スペーサー1個あたり)
- ※3 お客様がコントローラーのI/O出力より信号をとりユーザー配線内にあるLED端子にDC24Vを加える配線処理をすることによりLEDが動作します。
- ※4 指定ポジションのアクチュエーター姿勢により、高さ寸法が異なります。最大目安値を明記しています。(注)インバースタイプは下図を天地逆にしたものです。



適用コントローラー

本ページのアクチュエーターは下記のコントローラーで動作が可能です。ご使用になる用途に応じたタイプをご選択ください。

名称	外観	最大接続 可能軸数	電源電圧	制御方法												最大位置決め点数	標準価格	参照ページ
				ポジション	パルス列	プログラム	ネットワーク ※選択						その他					
				DV	CC	CIE	PR	CN	ML	ML3	EC	EP	PRT	SSN	ECM			
XSEL-PX4/QX4		4	三相AC200V	-	-	●	●	●	-	-	-	-	-	-	-	20000	-	7-277
XSEL-RAX4/SAX4 (IX・IXA用)		4		●	●	●	-	-	-	-	-	●	●	-	-	36666 (タイプにより異なります)	-	7-277

(注) DV、CCなどのネットワーク略称記号については、7-15ページをご確認ください。

