

RCP6CR-SA4C RCP6SCR-SA4C



シリーズ	SA4C	WA	エンコーダー種類	WA	35P	モーター種類	パルスモーター	リード	16 10 5	ストローク	50 500	適応コントローラ/I/Oタイプ	RCP6 P3 PCON MSEL P5 RCON RSEL RCP6S SE SIOタイプ	ケーブル長	N 無し P 1m S 3m M 5m X: 長さ指定 R: ロボットケーブル	オプション	下記オプション 価格表参照
------	------	----	----------	----	-----	--------	---------	-----	-------------	-------	----------	-----------------	--	-------	--	-------	------------------



ストローク別価格表 (標準価格)

ストローク (mm)	標準価格		ストローク (mm)	標準価格	
	RCP6CR	RCP6SCR		RCP6CR	RCP6SCR
50	-	-	300	-	-
100	-	-	350	-	-
150	-	-	400	-	-
200	-	-	450	-	-
250	-	-	500	-	-

POINT
選定上の注意

- (1) 「メインスペック」の可搬質量は最大値を表示しています。詳細は「速度・加速度別可搬質量表」をご参照ください。
- (2) 押付け動作を行う場合は「押付け力と電流制限値の相関図」をご参照ください。押付け力は目安の値です。注意点は1-269ページをご参照ください。
- (3) 取付姿勢によっては注意が必要です。詳細は1-261ページをご参照ください。
- (4) 張出し負荷長の目安は、Ma・Mb・Mc方向150mm以下です。張出し負荷長は1-16ページの図をご確認ください。

オプション価格表 (標準価格)

名称	オプション記号	参照頁	標準価格
ブレーキ	B	7-395	-
ケーブル取だし方向変更(上側)	CJT	7-395	-
ケーブル取だし方向変更(右側)	CJR	7-395	-
ケーブル取だし方向変更(左側)	CJL	7-395	-
ケーブル取だし方向変更(下側)	CJB	7-395	-
指定グリース塗布仕様	G3/G4	7-397	-
高精度仕様(注1)	HPR	7-397	-
原点逆仕様	NM	7-398	-
吸引用継手勝手違い	VR	7-401	-
ダブルスライダ仕様(注2)	W	7-401	-

(注1) リード16の時は選択できません。ダブルスライダ仕様の際は選択できません。
(注2) 選択できないリードがあります。(1-253ページ参照)

ケーブル長価格表 (標準価格)

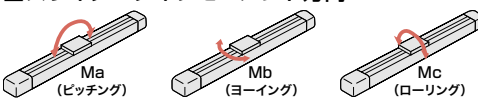
種類	ケーブル記号	RCP6CR-SA4C			RCP6SCR-SA4C		
		P3	P5	SE	P3	P5	SE
標準タイプ	P(1m)	-	-	-	-	-	-
	S(3m)	-	-	-	-	-	-
	M(5m)	-	-	-	-	-	-
長さ指定	X06(6m) ~ X10(10m)	-	-	-	-	-	-
	X11(11m) ~ X15(15m)	-	-	-	-	-	-
	X16(16m) ~ X20(20m)	-	-	-	-	-	-
ロボットケーブル	R01(1m) ~ R03(3m)	-	-	-	-	-	-
	R04(4m) ~ R05(5m)	-	-	-	-	-	-
	R06(6m) ~ R10(10m)	-	-	-	-	-	-
	R11(11m) ~ R15(15m)	-	-	-	-	-	-
	R16(16m) ~ R20(20m)	-	-	-	-	-	-

メインスペック

項目	内容	
リード	ボールねじリード(mm) 16 10 5 2.5	
水平	可搬質量	最大可搬質量(kg)(高出力有効) 7 12 14 18
	最大可搬質量(kg)(高出力無効)	4 10 12 12
	最高速度(mm/s)	1260 785 390 195
	最低速度(mm/s)	40 13 7 4
	定格/最高加減速度(G)	0.3 0.5 1 1
垂直	可搬質量	最大可搬質量(kg)(高出力有効) 1.5 3 5.5 12
	最大可搬質量(kg)(高出力無効)	1 2.25 4.5 9
	最高速度(mm/s)	1260 785 390 195
	最低速度(mm/s)	40 13 7 4
	定格/最高加減速度(G)	0.5 0.5 0.5 0.5
押付け	押付け時最大推力(N) 48 77 155 310	
グリーンルーム仕様	排気量(Nl/min) 60 40 20 10	
ブレーキ	ブレーキ仕様 無励磁作動電磁ブレーキ	
ストローク	最小ストローク(mm)	50 50 50 50
	最大ストローク(mm)	500 500 500 500
	ストロークピッチ(mm)	50 50 50 50

(注3) 【 】内は高精度仕様(リード2.5、5、10)の場合です。
(注4) 基準定格寿命5,000kmの場合です。走行寿命は運転条件、取付け状態によって異なります。1-244ページにて走行寿命をご確認ください。

■スライダタイプモーメント方向



速度・加速度別可搬質量表 ※高出力設定の詳細は1-25ページをご参照ください。

■高出力設定有効 搬送質量により最高速度は変動します。可搬質量の単位はkgです。空働は動作不可となります。

リード16 リード10 リード5 リード2.5

姿勢	水平			垂直		
	速度 (mm/s)	加減速度 (G)		速度 (mm/s)	加減速度 (G)	
0	7 7 5 5	4.5 1.5 1.5 1.5	12 12 10 9	3 3 3		
140	7 7 5 5	4.5 1.5 1.5 1.5	12 12 12 10	9 3 3 3		
280	7 7 5 5	4.5 1.5 1.5 1.5	12 12 12 10	9 3 3 3		
420	7 7 5 5	4.5 1.5 1.5 1.5	12 12 12 10	9 3 3 3		
560	7 7 5 5	4.5 1.5 1.5 1.5	12 12 12 10	9 3 3 3		
700	6 6 5 4.5	4 1.5 1.5 1.5	12 12 12 10	8 2.5 2.5 2.5		
840	6 4 4 3.5	1 1	12 12 10 8	7 2.25 2.25 2.25		
980	4 4 3 2.5	1 1	12 10 8 6	5 2.25 2.25 2.25		
1120	2.5 2 1.5 1	0.75	8 6 4 3	2 1.75		
1260	2 1.5 1	0.5	7 4 3 3	1.5 1.25		

■高出力設定無効 搬送質量により最高速度は変動します。可搬質量の単位はkgです。

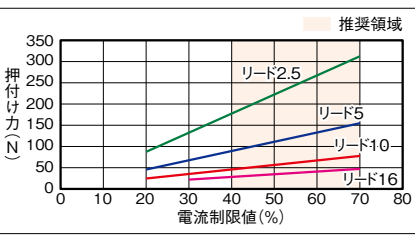
リード16 リード10 リード5 リード2.5

姿勢	水平			垂直		
	速度 (mm/s)	加減速度 (G)		速度 (mm/s)	加減速度 (G)	
0	4 3 0.7 0.3	1	10 8 2.25	4.5		
140	4 3 0.7 0.3	1	10 8 2.25	4.5		
280	4 3 0.7 0.3	1	10 8 2.25	4.5		
420	4 3 0.7 0.3	1	10 9 4	4		
560	3.5 2.5 0.75	1	10 8 4	4		
700	3 2 0.5	1	9 7 4	4		
840	2.5 1.5 0.5	1	8 6 2.5	4		

ストロークと最高速度

リード (mm)	接続コントローラ	50~400 (50mm毎)	450 (mm)	500 (mm)
16	高出力有効	1260	1060	875
	高出力無効	-	840	-
10	高出力有効	785	675	555
	高出力無効	-	525	-
5	高出力有効	390	330	275
	高出力無効	-	260	-
2.5	高出力有効	195	165	135
	高出力無効	-	130	-

押付け力と電流制限値の相関図



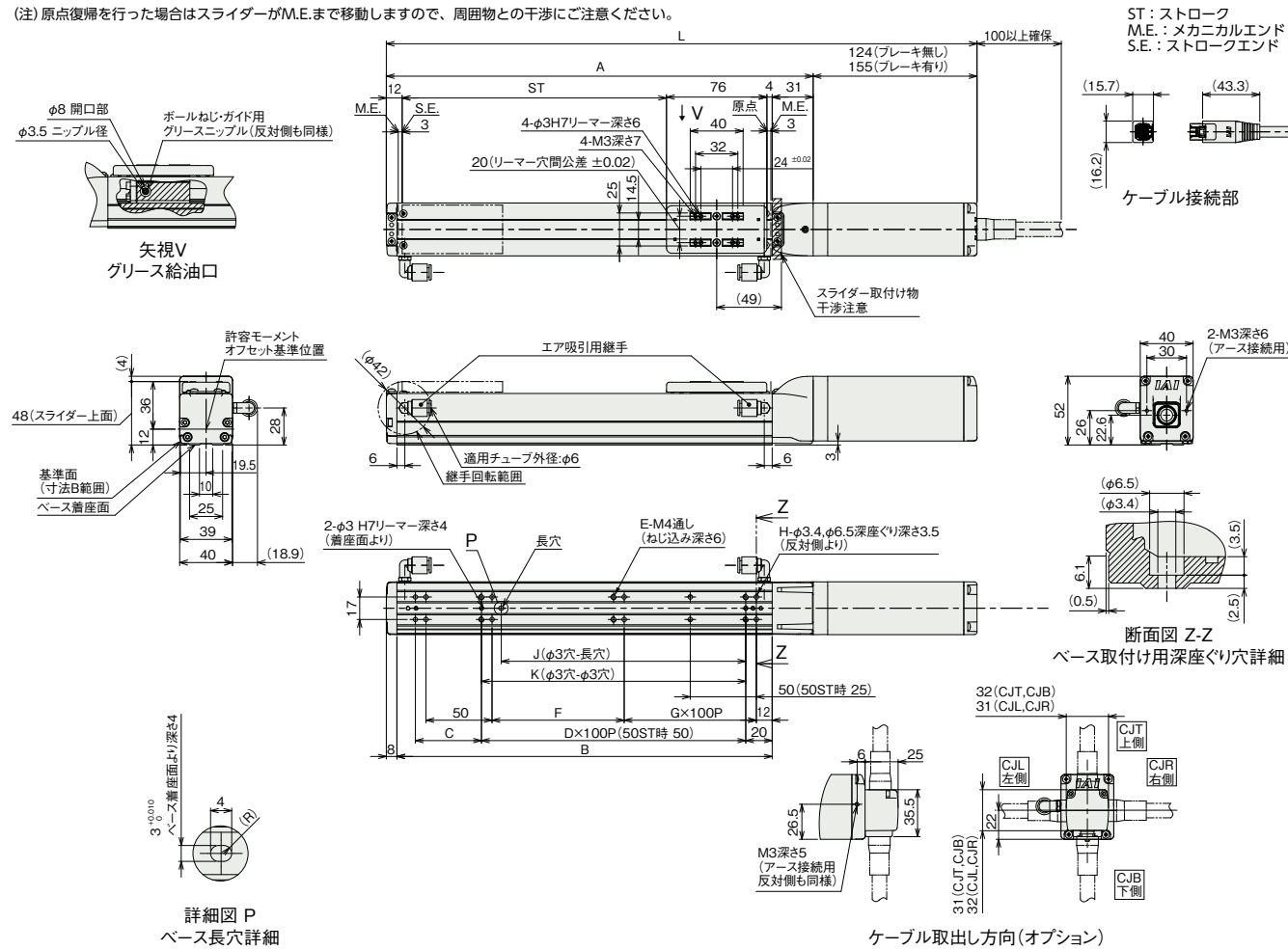
寸法図

CAD図面がホームページよりダウンロード出来ます。
www.iai-robot.co.jp



■RCP6CR-SA4C

(注) 原点復帰を行った場合はスライダがM.E.まで移動しますので、周囲物との干渉にご注意ください。



■ストローク別寸法

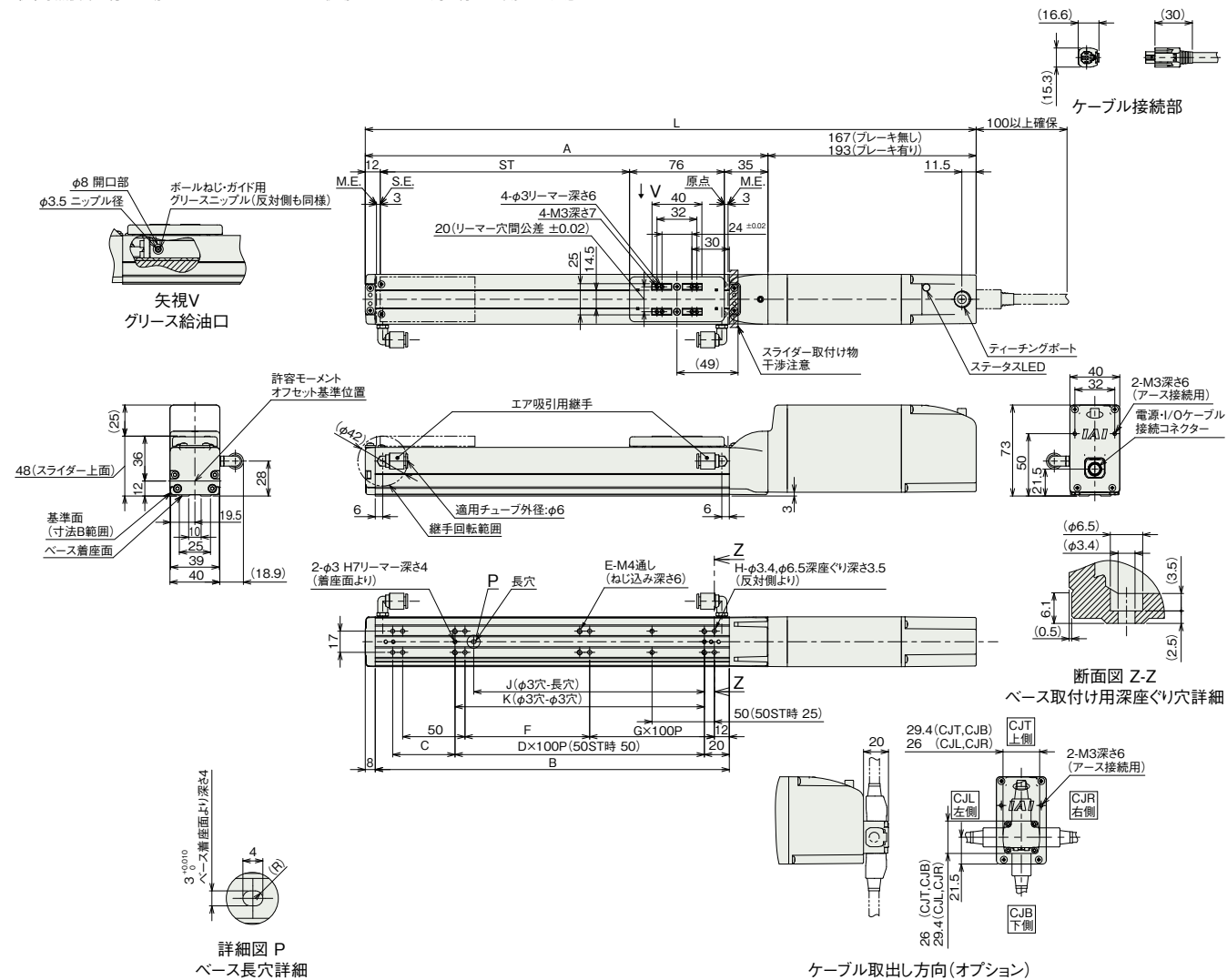
ストローク	50	100	150	200	250	300	350	400	450	500	
L	ブレーキ無し	297	347	397	447	497	547	597	647	697	747
	ブレーキ有り	328	378	428	478	528	578	628	678	728	778
A	173	223	273	323	373	423	473	523	573	623	
B	134	184	234	284	334	384	434	484	534	584	
C	50	50	100	50	100	50	100	50	100	50	
D	-	1	1	2	2	3	3	4	4	5	
E	6	6	6	8	8	10	10	12	12	14	
F	50	100	50	100	50	100	50	100	50	100	
G	0	0	1	1	2	2	3	3	4	4	
H	8	8	10	10	12	12	14	14	16	16	
J	35	85	85	185	185	285	285	385	385	485	
K	50	100	100	200	200	300	300	400	400	500	

■ストローク別質量

ストローク	50	100	150	200	250	300	350	400	450	500
質量 (kg)	ブレーキ無し	1.1	1.2	1.3	1.4	1.5	1.6	1.7	1.8	1.9
	ブレーキ有り	1.3	1.4	1.5	1.5	1.6	1.7	1.8	1.9	2.1

■RCP6SCR-SA4C

(注) 原点復帰を行った場合はスライダがM.E.まで移動しますので、周囲物との干渉にご注意ください。



■ストローク別寸法

ストローク	50	100	150	200	250	300	350	400	450	500
L	ブレーキ無し	340	390	440	490	540	590	640	690	740
	ブレーキ有り	366	416	466	516	566	616	666	716	766
A	173	223	273	323	373	423	473	523	573	623
B	134	184	234	284	334	384	434	484	534	584
C	50	50	100	50	100	50	100	50	100	50
D	-	1	1	2	2	3	3	4	4	5
E	6	6	6	8	8	10	10	12	12	14
F	50	100	50	100	50	100	50	100	50	100
G	0	0	1	1	2	2	3	3	4	4
H	8	8	10	10	12	12	14	14	16	16
J	35	85	85	185	185	285	285	385	385	485
K	50	100	100	200	200	300	300	400	400	500

■ストローク別質量

ストローク	50	100	150	200	250	300	350	400	450	500
質量 (kg)	ブレーキ無し	1.3	1.4	1.5	1.6	1.7	1.8	1.8	1.9	2.1
	ブレーキ有り	1.5	1.6	1.6	1.7	1.8	1.9	2	2.1	2.3

■適応コントローラー

本ページのアクチュエーターは下記のコントローラーで動作が可能です。ご使用になる用途に応じたタイプをご選択ください。

名称	外形	最大接続可能軸数	電源電圧	制御方法														最大位置決め点数	標準価格	参照ページ
				ポジショナー	パルス列	プログラム	ネットワーク ※選択								ECM					
				DV	CC	CIE	PR	CN	ML	ML3	EC	EP	PRT	SSN	ECM					
MSEL-PC/PG		4	単相AC 100~230V	-	-	●	●	●	●	●	●	●	●	●	-	30000	-	8-259		
PCON-CB/CGB		1	DC24V	●	●	-	●	●	●	●	●	●	●	-	512 (ネットワーク仕様は768)	-	8-153			
PCON-CYB/PLB/POB		1		●	●	-	-	-	-	-	-	-	-	-	64	-	8-179			
RCON		16 (ML3,SSN,ECMは8)		-	-	-	●	●	●	●	●	●	●	●	●	128 (ML3,SSN,ECMはポジションデータなし)	-	8-47		
RSEL		8	-	-	●	●	●	●	●	●	●	●	●	-	36000	-	8-49			

(注) DV, CCなどのネットワーク略称記号については、8-17ページをご確認ください。
(注) RCP6Sシリーズの内蔵コントローラーは、8-139ページをご確認ください。