

# RCS4-RRR6R

バッテリーレスアプソ  
モーター折返し  
本体幅 60mm  
200V ACサーボモーター  
100W

■型式項目

**RCS4 - RRR6R - WA - 100 - [ ] - [ ] - T2 - [ ] - [ ]**

シリーズ	タイプ	エンコーダー種類	モーター種類	リード	ストローク	選定コントローラー	ケーブル長	オプション
RCS4	RRR6R	WA バッテリーレスアプソ	100 サーボモーター 100W	20 20mm 12 12mm 6 6mm 3 3mm	65 65mm 415 415mm (50mm毎)	T2 SCON MSCON SSEL XSEL-P/Q XSEL-RA/SA	N 無し P 1m S 3m M 5m X 長さ指定 R ロボットケーブル	下記オプション 価格表参照



(注) 上写真はモーター左折返し仕様 (ML) です。

CE RoHS

水平 垂直 横立て 天吊り

ラジアル荷重対応

- POINT**  
選定上の注意
- 加速度を上げると可搬質量は低下します。詳細は「加速度別可搬質量表」をご参照ください。
  - 動作条件（搬送質量、加減速度等）によって、使用可能なデューティの目安は変化します。詳細は 1-449ページをご参照ください。
  - ラジアルシリンダーはガイドを内蔵しています。許容可能な負荷質量については「ロッド先端許容負荷質量」をご参照ください。詳細は 1-525ページをご確認ください。
  - 取付姿勢によっては注意が必要です。詳細は 1-379ページをご参照ください。

## ストローク別価格表 (標準価格)

ストローク (mm)	標準価格	ストローク (mm)	標準価格
65	-	265	-
115	-	315	-
165	-	365	-
215	-	415	-

## ケーブル長価格表 (標準価格)

種類	ケーブル記号	T2
標準タイプ	P(1m)	-
	S(3m)	-
	M(5m)	-
長さ指定	X06(6m) ~ X10(10m)	-
	X11(11m) ~ X15(15m)	-
	X16(16m) ~ X20(20m)	-
	R01(1m) ~ R03(3m)	-
	R04(4m) ~ R05(5m)	-
	R06(6m) ~ R10(10m)	-
ロボットケーブル	R11(11m) ~ R15(15m)	-
	R16(16m) ~ R20(20m)	-

## オプション価格表 (標準価格)

名称	オプション記号	参照頁	標準価格
ブレーキ	B	2-1073	-
ケーブル取出し方向変更 (上側)	CJT	2-1074	-
ケーブル取出し方向変更 (下側)	CJB	2-1074	-
ケーブル取出し方向変更 (外側)	CJO	2-1074	-
フランジ	FL	2-1075	-
先端アダプター (フランジ)	FFA	2-1075	-
先端アダプター (キー溝)	KFA	2-1083	-
先端アダプター (雌ねじ)	NFA	2-1085	-
モーター左折返し仕様 (注1)	ML	2-1084	-
モーター右折返し仕様 (注1)	MR	2-1084	-
原点逆仕様	NM	2-1087	-

(注1) 型式項目のオプション欄に必ずどちらかの記号をご記入ください。  
(注) オプション選択時は必ず「選定時の注意 (2-1095ページ)」をご確認ください。

## メインスペック

項目	内容
リード	ボールねじリード (mm) 20 12 6 3
水平	可搬質量 (注2) (kg) 15 25 50 60
	最高速度 (mm/s) 1200 720 360 180
	速度/加減速度 定格加減速度 (G) 0.3 0.3 0.3 0.3
	最高加減速度 (G) 1 1 1 0.7
垂直	可搬質量 最大可搬質量 (kg) 4 9 19 20
	最高速度 (mm/s) 1200 720 360 180
	速度/加減速度 定格加減速度 (G) 0.5 0.3 0.3 0.7
	最高加減速度 (G) 1 1 1 0.7
推力	定格推力 (N) 85 142 283 566
ブレーキ	ブレーキ仕様 無励磁作動電磁ブレーキ
	ブレーキ保持力 (kgf) 4 9 19 20
ストローク	最小ストローク (mm) 65 65 65 65
	最大ストローク (mm) 415 415 415 415
	ストロークピッチ (mm) 50 50 50 50

(注2) ラジアル荷重を外付けガイドで受けた場合です。

項目	内容
駆動方式	ボールねじ φ10mm 転造C10
繰返し位置決め精度	±0.01mm
ロストモーション	0.1mm以下
リニアガイド	直動無限循環型
ロッド	φ25mm 材質: アルミ 硬質アルマイト処理
ロッド不回転精度	0度
使用周囲温度・湿度	0~40℃、Max85% RH以下 (結露なきこと)
保護等級	IP30
耐振動・耐衝撃	4.9m/s <sup>2</sup> 100Hz以下
海外対応規格	CEマーク、RoHS指令
モーター種類	ACサーボモーター
エンコーダー種類	バッテリーレスアプソリニア
エンコーダーパルス数	16384 pulse/rev
納期	ホームページ「納期照会」に記載

## 加速度別可搬質量表

可搬質量の単位はkgです。空欄は動作不可となります。

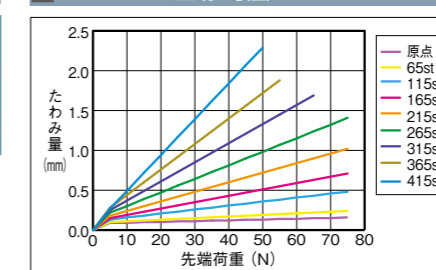
姿勢	水平				垂直			
	加速度 (G)							
リード (mm)	0.3	0.5	0.7	1.0	0.3	0.5	0.7	1.0
20	15	10	8	6	4	4	3	3
12	25	20	20	12	9	8	8	6
6	50	45	30	25	19	15	12	12
3	60	50	40		20	20	20	

## ストロークと最高速度

ストローク	最高速度
65~415 (50mm毎)	
リード	
20	1200
12	720
6	360
3	180

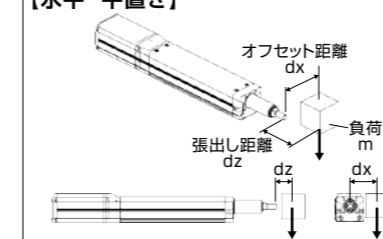
(単位はmm/s)

## ロッドたわみ量 (参考値)

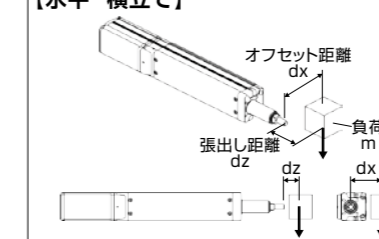


## ロッド先端許容負荷質量

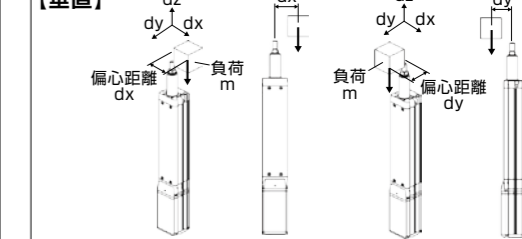
### 【水平 平置き】



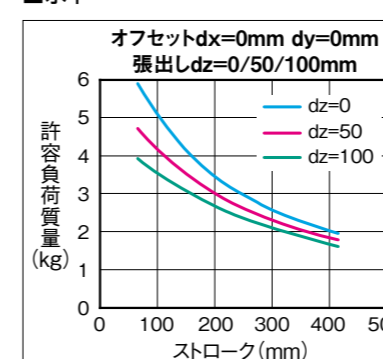
### 【水平 横立て】



### 【垂直】

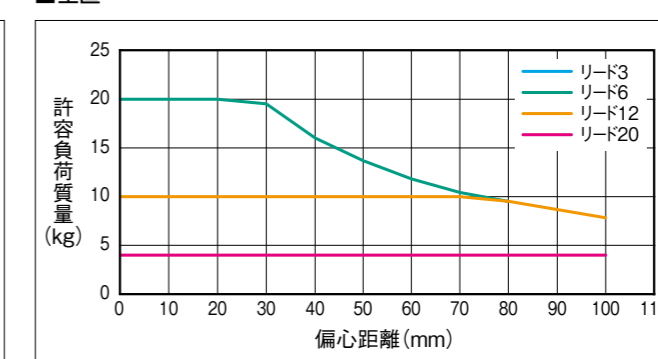


### ■水平



許容負荷質量の算出条件  
加減速によるモーメントを考慮した、  
ガイド走行寿命5000kmとなる負荷質量。  
(加速度1.0G、速度500mm/s)

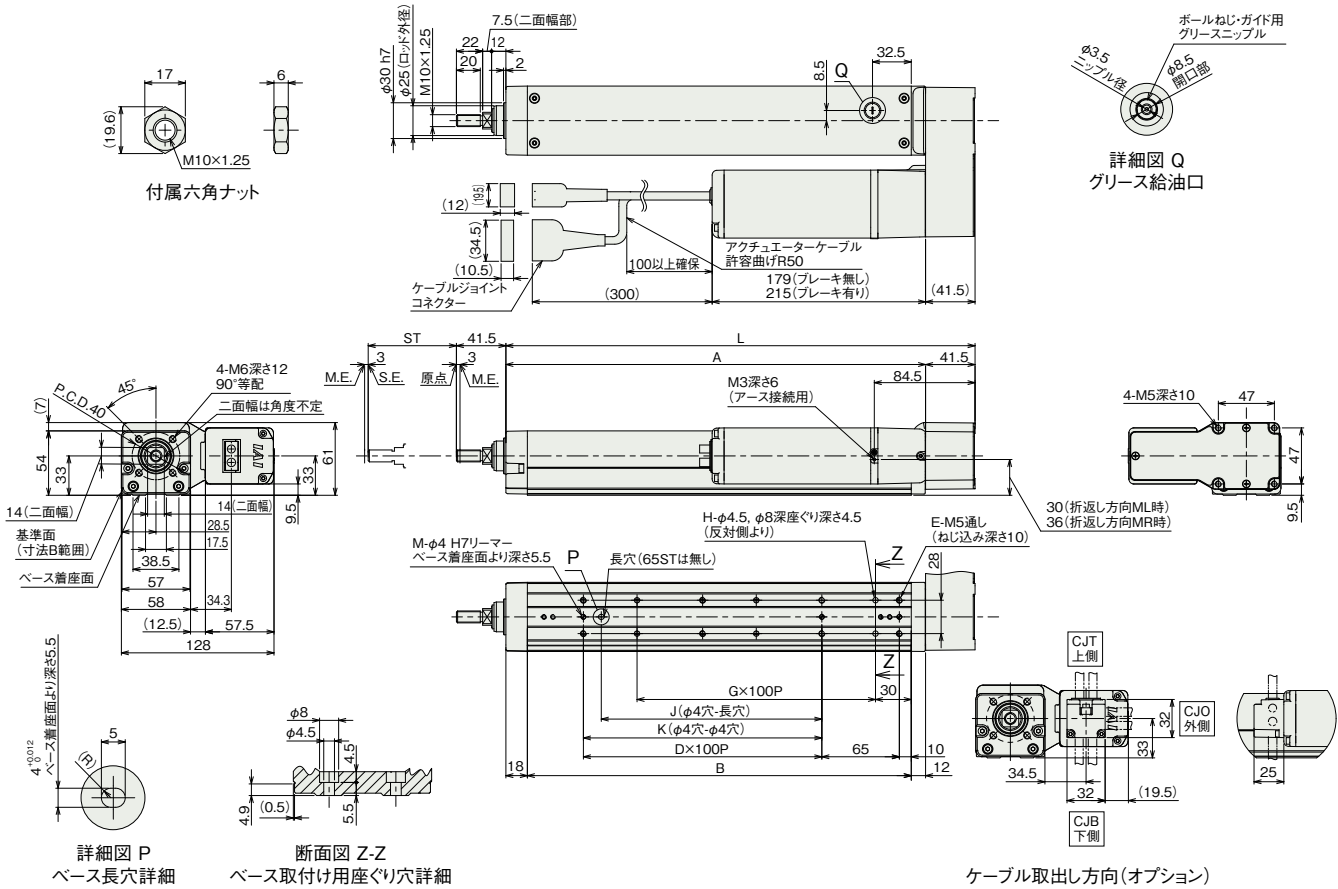
### ■垂直



許容負荷質量の算出条件  
加減速によるモーメントを考慮した、  
ガイド走行寿命5000kmとなる負荷質量。  
(加速度0.5G、速度500mm/s)

(注) 原点復帰を行った場合はロッドがM.E.まで移動しますので、周囲物との干渉にご注意ください。

ST: ストローク  
M.E.: メカニカルエンド  
S.E.: ストロークエンド



■ストローク別寸法

ストローク	65	115	165	215	265	315	365	415
L	243.5	293.5	343.5	393.5	443.5	493.5	543.5	593.5
A	202	252	302	352	402	452	502	552
B	172	222	272	322	372	422	472	522
D	0	1	1	2	2	3	3	4
E	4	6	6	8	8	10	10	12
G	1	1	2	2	3	3	4	4
H	4	4	6	6	8	8	10	10
J	0	85	85	185	185	285	285	385
K	0	100	100	200	200	300	300	400
M	2	3	3	3	3	3	3	3
ロッド先端静的許容荷重 (N)	144	117	99	85.4	75	66.7	59.9	54.3
ロッド先端動的許容荷重(5000km寿命)(N)	オフセット0mm	58.1	46.4	38.3	32.4	27.9	24.4	21.5
	オフセット100mm	38.8	34.0	29.7	26.2	23.2	20.8	18.7
ロッド先端静的許容トルク (N・m)	14.5	11.8	10.0	8.7	7.6	6.8	6.2	5.6
ロッド先端動的許容トルク (N・m)	3.8	3.3	2.9	2.6	2.3	2.0	1.8	1.6

■ストローク別質量

ストローク	65	115	165	215	265	315	365	415
質量 (kg)	ブレーキ無し	2.5	2.7	2.9	3.2	3.4	3.9	4.1
	ブレーキ有り	2.8	3.0	3.2	3.5	3.7	4.2	4.4

■適応コントローラ

本ページのアクチュエーターは下記のコントローラーで動作が可能です。ご使用になる用途に応じたタイプをご選択ください。

名称	外観	最大接続可能軸数	電源電圧	制御方法											最大位置決め点数	標準価格	参照ページ		
				ポジション	パルス列	プログラム	ネットワーク ※選択												
				DV	CC	PR	CN	ML	ML3	EC	EP	PRT	SSN	ECM					
MSCON-C		6	単相AC 100V/200V	-	-	-	●	●	●	-	-	●	●	-	-	256	-	6-161	
SCON-CAL/CGAL		1		●	-	-	●	●	●	●	-	●	●	●	-	-	512 (ネットワーク仕様は768)	-	6-147
SCON-CB/CGB		1		●	●	-	●	●	●	●	-	●	●	-	-	-	512 (ネットワーク仕様は768)	-	6-109
SCON-LC/LCG		1		-	-	●	●	●	●	●	-	●	●	-	-	-	512 (ネットワーク仕様は768)	-	6-137
SSEL-CS		2	●	-	●	●	●	-	-	-	●	-	-	-	-	20000	-	6-191	
XSEL-P/Q		6	-	-	●	●	●	-	-	-	●	-	-	-	-	20000	-	6-217	
XSEL-RA/SA		8	-	-	●	●	●	-	-	-	●	-	-	-	-	55000 (タイプにより異なります)	-	6-217	

(注) DV, CCなどのネットワーク略称記号については、6-13ページをご確認ください。