

CRS-XZCY

バッテリーレスアプ
24v
パルス
モーター

■型式項目

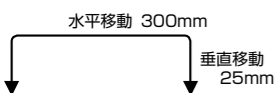
CRS - XZCY1 - WA - [] - [] - [] **B** - [] - [] - [] - [] - [] - [] - [] - [] - [] - [] - []

シリーズ - タイプ 組合せ方向 - エンコーダー種類 WA|バッテリーレスアプ

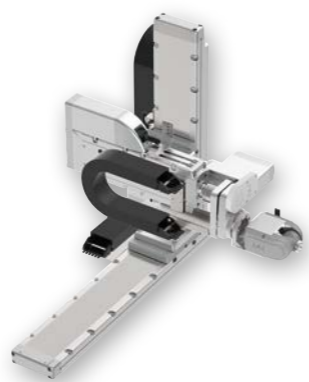
第1軸(X軸)		第2軸(Z軸)		第3軸(Y軸)		コントローラー		ケーブル長		ケーブルベア			オプション	
ストローク	オプション	ストローク	オプション	ストローク	オプション	R1	RSEL	1L 1m	第1配線	第2配線	第3配線	4B	下記	
15 150mm	CJT	5 50mm	B ブレーキ	10 100mm				3L 3m	下記			5VC	オプション価格表	
80 800mm	CJL	30 300mm		20 200mm				5L 5m	ケーブルベア価格表			5WCS	参照	
(50mm毎)	CJB	(50mm毎)		(50mm毎)				L □m	参照					

最大可動範囲	X軸 800 mm	Z軸 300 mm	Y軸 200 mm
最大可搬質量	1 kg		
標準サイクルタイム	2.55 秒		
位置繰返し精度	± 0.06 mm		

標準サイクルタイムは下記条件で、往復の最速動作をした場合の動作時間です。



- POINT** 選定上の注意
- (1) サイクルタイムは参考値です。ストローク、動作パターンによっては上記サイクルタイムより大きくなる場合があります。
 - (2) RSEL ドライバーユニットの高出力設定は、「有効」で使用してください。
 - (3) 位置繰返し精度は、「JIS B 8432 産業用ロボットの性能試験条件」に準拠しています。

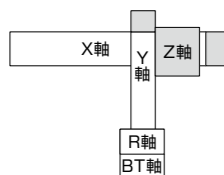


RoHS

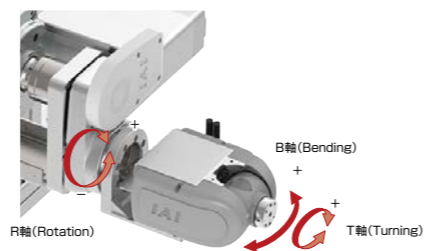
(注) 上写真は組合せ方向「1」、全軸ケーブルベア付の場合になります。

組合せ方向

組合せ方向1



回転軸(R軸) / 手首軸(B軸/T軸)の動作方向



ストローク別価格表(標準価格)

X軸ストローク(mm)	150~350	400~600	650~800
Z軸ストローク(mm)			
50~150	-	-	-
200~300	-	-	-

(注) 上記はケーブルベア無し、配線無しの価格です。

ケーブル長価格表(標準価格)

種類	ケーブル記号	長さ	R1
標準タイプ	1L	1m	-
	3L	3m	-
	5L	5m	-
	6L ~ 10L	6m ~ 10m	-
	11L ~ 15L	11m ~ 15m	-

- (注) 全軸標準ケーブルとなります。
 (注) 第2軸、第3軸ケーブルの長さはケーブルベア出口からの長さです。
 ケーブルベア内配線用として、ロボットケーブルが別途付属されます。
 (注) 標準は1m、3m、5mですが、それ以外の長さもm単位で最大15mまで対応可能です。

ケーブルベア価格表(標準価格)

名称	型式	標準価格		
		第1配線 (X軸横)	第2配線 (Z軸横)	第3配線 (Y軸横)
ケーブルベアなし(ケーブルのみ)	N	-	-	-
ケーブルベアSサイズ(内幅50mm)(注1)	CT	選択不可	-	-
ケーブルベアMサイズ(内幅63mm)	CTM	-	-	-
ケーブルベアLサイズ(内幅80mm)(注2)	CTL	-	-	選択不可
ケーブルベアXLサイズ(内幅100mm)(注3)	CTXL	-	-	選択不可

- (注1) 第2配線、第3配線のみ選択可能です。
 (注2) 第1配線、第2配線のみ選択可能です。
 (注3) 第1配線のみ選択可能です。

オプション価格表(標準価格)

名称	オプション記号	参照頁	標準価格
X軸	ケーブル取出し方向(標準)	無記入	8
	ケーブル取出し方向変更(上側)	CJT	8
	ケーブル取出し方向変更(右側)	CJR	8
	ケーブル取出し方向変更(左側)	CJL	8
	ケーブル取出し方向変更(下側)	CJB	8
Z軸	ブレーキ(注4)	B	8
R軸	ブレーキ	4B	8
B軸/T軸	エア継手付き(注5)	5VC	8
	配線カラー付き	5WCS	8

- (注4) Z軸はブレーキが標準装備となります。型式項目のZ軸オプション欄に必ずご記入ください。
 (注5) 適応チューブ外径：φ6のエア継手が取付きます。

メインスペック

項目	内容
最大可搬質量	1kg
位置繰返し精度	±0.06mm

項目	内容	
使用環境温度・湿度	0~40℃、85%RH以下(結露なきこと)	
保護等級	-	
耐振動・耐衝撃	4.9m/s ²	
海外対応規格	RoHS指令	
エンコーダー種類	バッテリーレスアプソリユート	
エンコーダーパルス数	XYZ軸	8192pulse/rev
	RBT軸	8192pulse/rev
納期	ホームページ[納期照会]に記載	

構成軸スペック

PTP動作では、各軸の最大速度、最大加減速度で動作が可能です。
 CP動作での速度、加減速度の上限値は、56ページの値を目安としてください。

■X軸

項目	内容		
構成軸型式	RCP6-WSA14C-WA-56P-16-□-W(ダブルスライダ仕様)		
加減速度・ストローク別 最高速度	加減速度(G)	0.1	0.2
	ストローク(mm)	150~600	650 700 750 800 150~800
ストローク	最高速度(mm/s)	420	395 360 325 300 280
	最小ストローク(mm)	150	
モーター種類	最大ストローク(mm)	800	
	ストロークピッチ(mm)	50	

■Z軸

項目	内容			
構成軸型式	RCP6-WSA14R-WA-56P-4-□-B			
速度/加減速度	加減速度(G)	0.1	0.2	0.3
	最高速度(mm/s)	85	80	
ストローク	最小ストローク(mm)	50		
	最大ストローク(mm)	300		
モーター種類	ストロークピッチ(mm)	50		
		パルスモーター	56□サイズ	

■Y軸

項目	内容	
構成軸型式	RCP6-WRA14R-WA-56P-16	
速度/加減速度	加減速度(G)	0.3
	最高速度(mm/s)	560
ストローク	最小ストローク(mm)	100
	最大ストローク(mm)	200
モーター種類	ストロークピッチ(mm)	50
		パルスモーター

■R軸

項目	内容	
構成軸型式	RCP6-RTFML-WA-42P-30-360	
速度/加減速度	加減速度(G)(注6)	0.3
	最高速度(度/s)	800
動作範囲(度)	±180	
最大トルク(N・m)(注7)	5.2	
最大許容慣性モーメント(kg・m ²)(注7)	0.08	
モーター種類	パルスモーター	42□サイズ

- (注6) 1G≒9807度/s²
 (注7) 速度、加減速度により異なります。詳細は55ページをご参照ください。

■BT軸

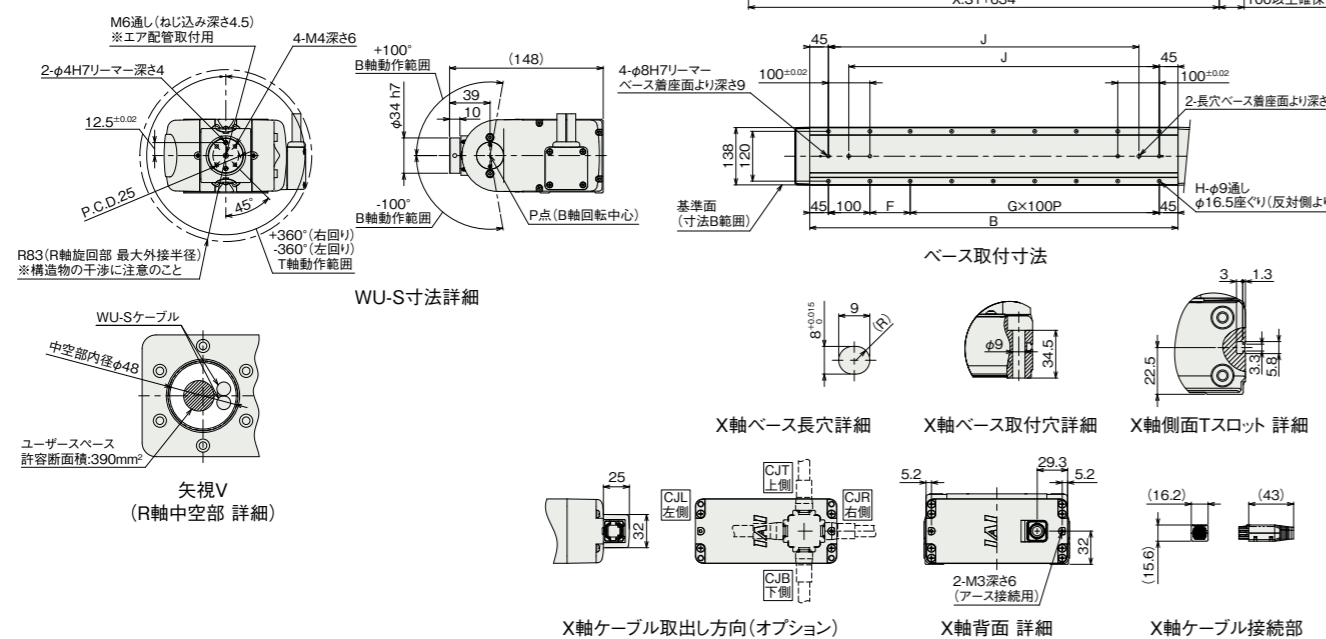
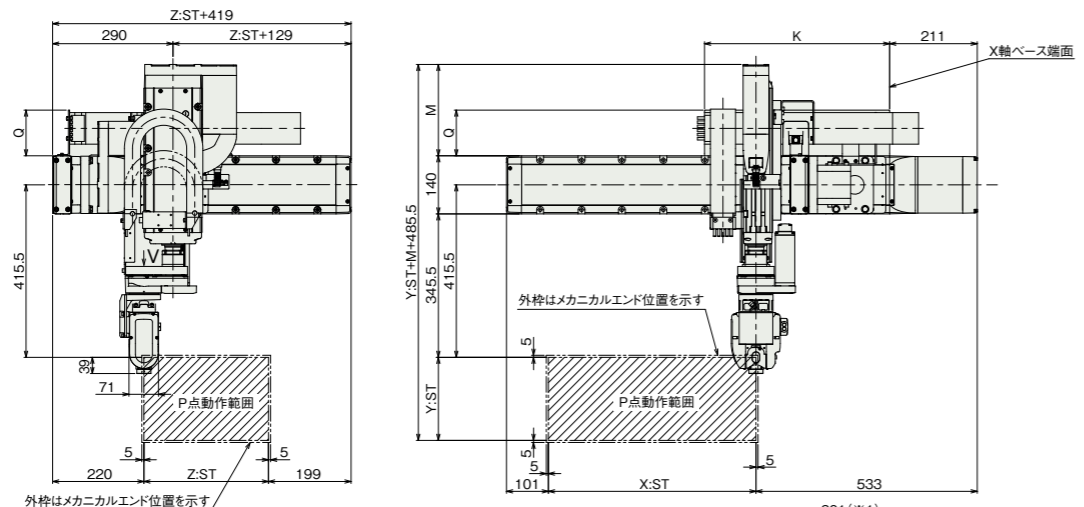
項目	内容	
軸構成	B軸(手首揺動)	T軸(手首回転)
構成軸型式	WU-S-WA	
速度/加減速度	加減速度(G)(注8)	0.3
	最高速度(度/s)	750
動作範囲(度)	単独動作	1200
	B軸・T軸 同時動作	600
モーター種類	パルスモーター	
最大トルク(N・m)(注9)	0.65	0.65
最大許容慣性モーメント(kg・m ²)(注9)	0.0085	0.0075

- (注8) 1G≒9807度/s²
 (注9) 速度、加減速度により異なります。詳細は55ページをご参照ください。
 (注) BT軸はブレーキが標準装備です。

寸法図

※1 ケーブルベアが膨らみ、記載寸法より若干大きくなる可能性があります。
 (注) 図面の組合せ位置が原点となります。
 (注) 下記図面は、組合せ方向「1」・第1配線・第2配線・第3配線ともケーブルベア付きの場合の図面です。
 その他の図面はホームページでご確認ください。

CAD図面がホームページよりダウンロード出来ます。
www.iai-robot.co.jp 2次元 CAD 3次元 CAD



■ストローク別寸法

X軸ストローク	150	200	250	300	350	400	450	500	550	600	650	700	750	800
B	537	587	637	687	737	787	837	887	937	987	1037	1087	1137	1187
F	47	97	47	97	47	97	47	97	47	97	47	97	47	97
G	3	3	4	4	5	5	6	6	7	7	8	8	9	9
H	12	12	14	14	16	16	18	18	20	20	22	22	24	24
J	398	448	498	548	598	648	698	748	798	848	898	948	998	1048
K	271	296	321	346	371	396	421	446	471	496	521	546	571	596

Z軸ストローク	50	100	150	200	250	300
T	155	132	111	88	35	29

Y軸ストローク	100	150	200
M	120	170	220

ケーブルベアサイズ	CT	CTM	CTL	CTXL
Q	-	110	127	147
S	110	121	-	-

(注) ケーブルベアのサイズにより、Q、Sの寸法が変わります。

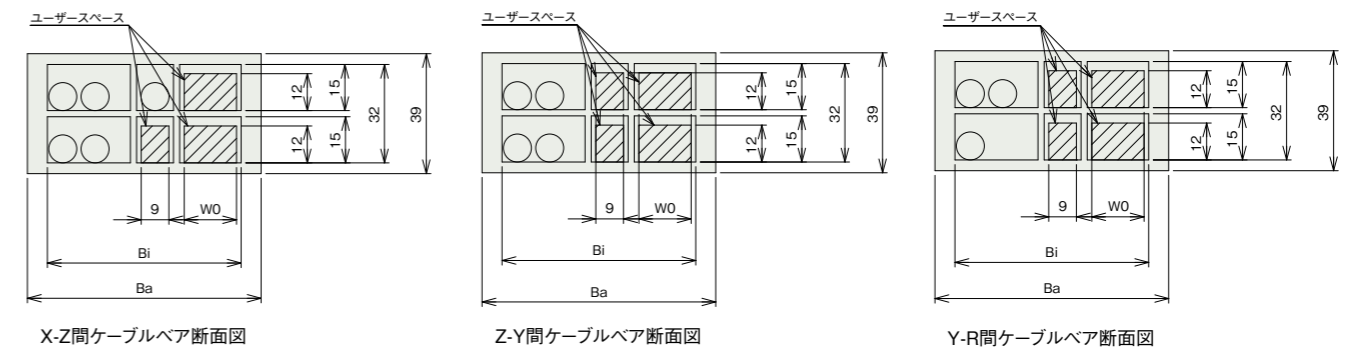
■ストローク別本体質量

X軸ストローク(mm)	150~300	350~600	650~800	
Z軸ストローク(mm)	50~150	43~49	45~53	49~55
200~300	46~52	49~56	53~59	

(単位はkg)

(注) 詳細の本体質量の計算方法は取扱説明書をご参照ください。

ケーブルベア断面図



ケーブルベアサイズ	CT	CTM	CTL	CTXL
使用ケーブルベア型式	B174.075.0	B175.075.0	B176.075.0	B177.075.0
Ba	60.5	76	93	113
Bi	50	63	80	100
W0	9	17	34	54

■適応コントローラー

本ページのアクチュエーターは下記のコントローラーで動作が可能です。ご使用になる用途に応じたタイプをご選択ください。

名称	外観	最大接続可能軸数	電源電圧	ポジションナー	パルス列	プログラム	制御方法											最大位置決め点数	標準価格	参照ページ	
							ネットワーク ※選択														
RSEL-SXZCY (CRS用)		8	DC24V	-	-	●	DV	CC	CIE	PR	CN	ML	ML3	EC	EP	PRT	SSN	ECM	36000	-	57

(注) DV、CCなどのネットワーク略称記号については、58ページをご確認ください。

