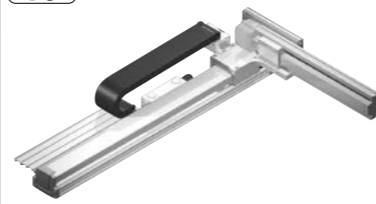


ICSPA2-B2NA□M

RoHS
10



型式項目

ICSPA2		- B2NA□M		-		-		- T2		-	
シリーズ ICSPA2(高精度2軸仕様)	タイプ 下記型式内容 参照	エンコーダ種類 A)アブソリュート I)インクリメンタル	X軸ストローク 225 2250mm 300 3000mm (50mm毎)	オプション 下記 オプション表 参照	Y軸ストローク 20 200mm 70 700mm (50mm毎)	オプション 下記 オプション表 参照	駆動コントローラ T2	ケーブル長 3L 3m 5L 5m L長指定	ケーブル配線 SCON SSEL XSEL-P/Q XSEL-RA/SA	ケーブル配線 CT(ケーブルペア)	

POINT
選定上の
注意

- 型式項目のストローク欄は型式中では cm (センチメートル) 表記となります。
- ケーブル長は X 軸コネクタボックスから (ケーブルペア仕様の場合は X 軸のアクチュエーターケーブルから) コントローラーまでの長さです。標準は 3m か 5m ですが、それ以外の長さも m 単位で対応可能です。最長 20m まで対応可能です。
- 定格加速度は 0.3G です。Y 軸は最大 1G まで動作可能ですが、X 軸は 0.3G が上限となります。

型式内容

XY 組合せ方向(注1)	型式
1	ICSPA2-B2NA1M-①-②-③-④-⑤-T2-⑥-⑦
2	ICSPA2-B2NA2M-①-②-③-④-⑤-T2-⑥-⑦
3	ICSPA2-B2NA3M-①-②-③-④-⑤-T2-⑥-⑦
4	ICSPA2-B2NA4M-①-②-③-④-⑤-T2-⑥-⑦

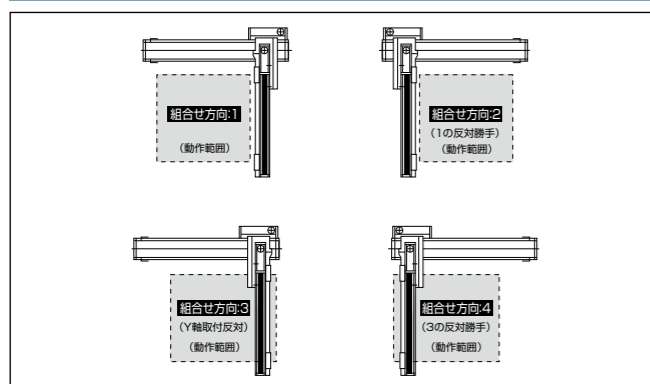
(注1) XY 組合せ方向は下図を参照ください。上記型式の①~⑦の内容は下表を参照ください。

型式内記号説明

番号	内容	表記
①	エンコーダ種類	A : アブソリュート I : インクリメンタル 225 : 2250mm 300 : 3000mm
②	X 軸ストローク	オプション表参照
③	X 軸オプション	オプション表参照
④	Y 軸ストローク	20 : 200mm 70 : 700mm
⑤	Y 軸オプション	オプション表参照
⑥	ケーブル長	3L : 3m 5L : 5m □L : □m
⑦	Y 軸ケーブル配線(注2)	CT : ケーブルペア

(注2) ケーブルペア寸法は、5-574を参照ください。

XY 組合せ方向



構成軸

軸名称	型式	参照頁
X 軸	NS-LXMXSA-①-400-20-②-T2-③-⑥	3-625
Y 軸	ISPA-MYM-①-200-20-②-T2-⑤	-

- (注) 上記型式の①~⑥は上記の型式内記号を参照ください。
 (注) 上記型式の⑦には下記の記事が入ります。
 NT1 : 直交組合せ方向1と3の場合
 NT2 : 直交組合せ方向2と4の場合
 (注) ナット回転型/大型リニアは単軸でもケーブルペアが装着されますが、直交ロッドに組む場合は別のケーブルペアを使用するため、単軸はケーブルペアなし(NT1またはNT2)の仕様となります。

ストローク別最高速度

表内の単位はmm/sです。

	200~700	2250~3000
X 軸	-	1300
Y 軸	1200	-

加速度別可搬質量

表内の単位はkgです。

加速度	Y 軸ストローク						
	200	300	400	500	600	700	
0.3	40.0	40.0	33.0	27.3	22.9	19.3	
0.4	30.0	30.0	30.0	27.3	22.9	19.3	
0.5	21.6	21.6	21.6	21.6	21.6	19.3	
0.6	18.0	18.0	18.0	18.0	17.5	16.6	
0.7	15.3	14.9	14.0	13.0	12.1	11.2	
0.8	12.2	11.3	10.4	9.4	8.5	7.6	
0.9	9.5	8.6	7.7	6.7	5.8	4.9	
1.0	6.8	5.9	5.0	-	-	-	

オプション

オプション記号は、各軸ストロークの後ろにご記入ください。標準装備のオプションは必ず型式へご記入ください。また複数のオプションを選択される場合は、アルファベット順につなげてご記入ください。

名称	型式	参照頁
AQシール(標準装備)	AQ	5-569
ブレーキ(Y軸限定)(注3)	B	5-569
クリープセンサー(注4)	C/CL	5-569
原点リミットスイッチ(注4)	L/LL	5-571
原点逆仕様(Y軸限定)	NM	5-571
ボール保持機構付ガイド	RT	5-572

- (注3) Y 軸のブレーキ有りは反モーター側の寸法が長くなります。
 (注4) クリープセンサー、原点リミットスイッチを選択する場合は、組合せ方向により取付位置が異なりますが、型式中の記入は、取付位置に関わらずクリープセンサーは「C」、原点リミットスイッチは「L」となります。詳細は5-579を参照ください。

共通仕様

駆動方式	ボールねじ 転造C5相当
繰返し位置決め精度	±0.01mm
ロストモーション	0.02mm以下
ガイド	ベース一体型
ベース	材質:アルミ 白色アルマイト処理
X 軸モーター出力/リード	400W/20mm
Y 軸モーター出力/リード	200W/20mm

適応コントローラー

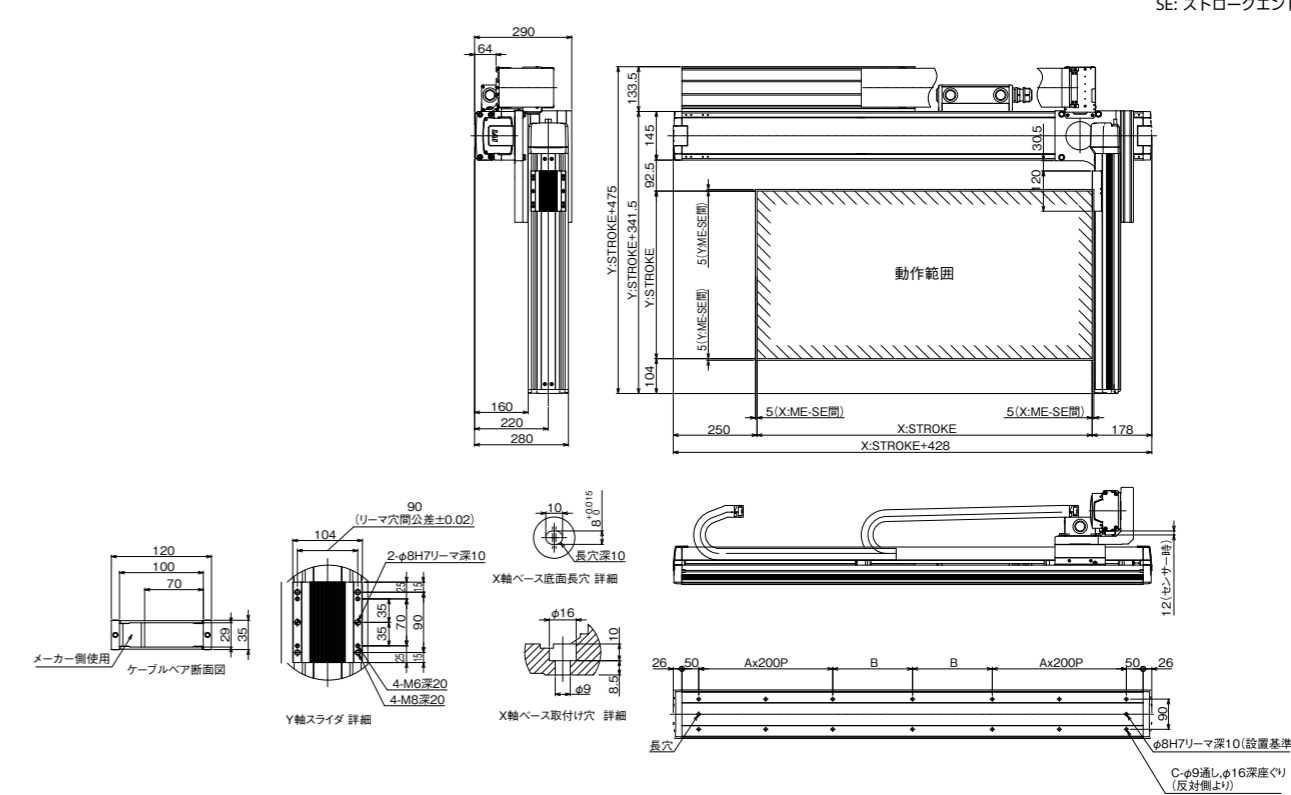
各コントローラーのページを参照ください。(8-8ページ)なお、コントローラーは、別途販売となります。

寸法図

■ICSPA2-B2NA□M-CT(ケーブルペア仕様)組合せ方向1

(注) 図面の組合せ位置が原点位置となります。原点位置を変更する場合は、オプションのNMをご指定ください。また納品後原点位置を変える場合は返却調整が必要ですのでご注意ください。

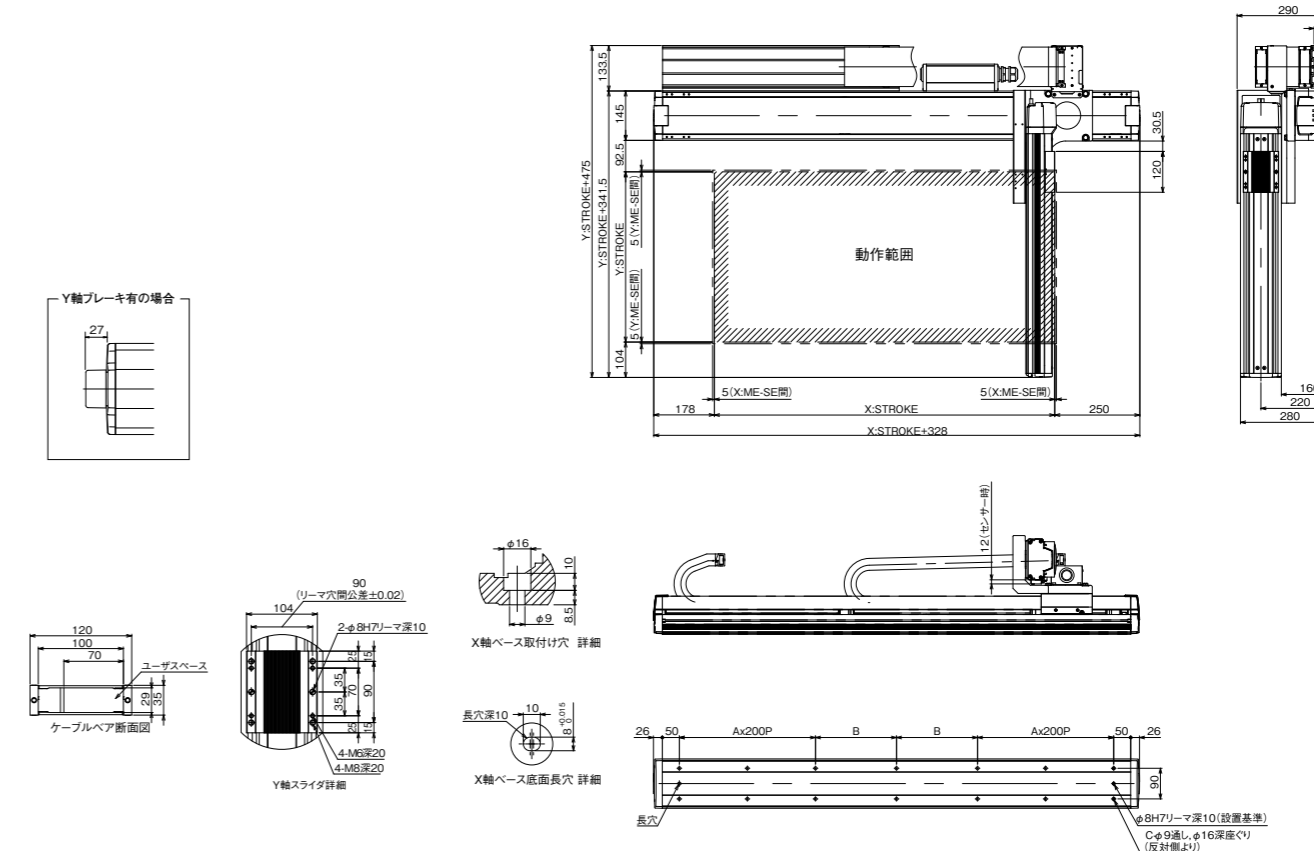
(組合せ方向1)



■ICSPA2-B2NA□M-CT(ケーブルペア仕様)組合せ方向3

(注) 図面の組合せ位置が原点位置となります。原点位置を変更する場合は、オプションのNMをご指定ください。また納品後原点位置を変える場合は返却調整が必要ですのでご注意ください。

(組合せ方向3)



Xストローク	2250	2300	2350	2400	2450	2500	2550	2600	2650	2700	2750	2800	2850	2900	2950	3000
A	5	5	5	6	6	6	6	6	6	6	6	7	7	7	7	7
B	263	288	313	138	163	188	213	238	263	288	313	138	163	188	213	238
C	26	26	26	30	30	30	30	30	30	30	30	34	34	34	34	34