

IX-NNN1205

アーム長
120
mm

■型式項目		IX		-		NNN1205		-		T2		-		オプション	
シリーズ	タイプ	ケーブル長		対応コントローラー		オプション									
	標準タイプ アーム長120mm 上下軸50mm	3L	3m(標準)	XSEL-PX/QX XSEL-RAX/SAX XSEL-RAXD/SAXD		下記オプション 価格表参照									
		5L	5m												



(注) CEはオプションになります。



- POINT**
選定上の注意
- (注1) ~ (注10) は、4-675ページをご参照ください。
 - スカラロボットは100%の速度・加速度で連続運転は出来ません。動作可能条件は1-507ページの技術資料をご覧ください。
 - エンコーダのアブソリュートデータが消失し、アブソリュートリセットが必要な場合は調整治具が必要です。詳細は4-668ページをご参照ください。
 - フランジオプションをご用意しています。詳細は4-669ページをご参照ください。

型式スペック

型式	軸構成	アーム長 (mm)	モーター 容量 (W)	動作範囲	繰返し 位置決め 精度 (mm) (注1)	PTP動作時 最大 動作速度 (注2)	標準 サイクル タイム (s) (注3)	可搬質量 (kg) (注4)		第3軸(上下軸) 押付け力制御範囲(N)		第4軸 許容負荷		
								定格	最大	上限 (注5)	下限 (注5)	許容慣性 モーメント (kg·m²) (注6)	許容 トルク (N·m)	
IX-NNN1205-①-T2-②	1軸	第1アーム	45	12	±115度	±0.005	2053mm/s (合成速度)	0.35	0.2	1.0	14.7	9.8	0.000386	0.13
	2軸	第2アーム	75	12	±145度	±0.010	720mm/s							
	3軸	上下軸	-	12	50mm	±0.010	1800度/s							
	4軸	回転軸	-	60	±360度	±0.005								

記号説明 ① ケーブル長 ② オプション

価格表(標準価格)

型式	標準価格
IX-NNN1205	-

オプション価格表(標準価格)

名称	型式	参照頁	標準価格
上下軸ブレーキ有り	B	4-667	-
CE対応仕様	CE	4-667	-
ジョイントケーブル仕様	JY	4-667	-

ケーブル長価格表(標準価格)

種類	ケーブル記号	長さ	T2
標準タイプ	3L	3m	-
	5L	5m	-

アクチュエーター仕様

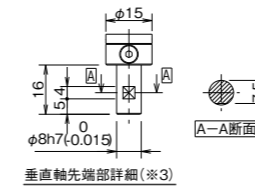
項目	内容
エンコーダ種類	アブソリュート
ユーザー配線	8芯AWG26シールド付き コネクター：SMP-08V-NC (JST)
ユーザー配管	外径φ3内径φ2 エアチューブ2本(常時使用圧力0.7MPa)
アラーム表示灯(注7)	赤色LED小型表示灯1個(DC24V供給必要)
周囲温度・湿度	温度0~40℃ 湿度20~85%RH以下(結露無きこと)
本体質量	2.7kg
ケーブル長(注9)	3L:3m(標準) 5L:5m

寸法図

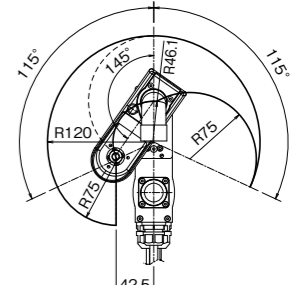
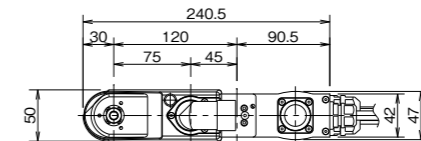
- ※1 2-M3深さ6はアームを貫通しています。取付けねじが長いと内部機構部品に干渉しますので注意してください。
- ※2 お客様がコントローラーのI/O出力より信号をとりユーザー配線内にあるLED端子にDC24Vを加える配線処理をすることによりALM表示灯が点灯します。
- ※3 標準は上下軸にブレーキが付いていません。電源OFFもしくはサーボOFFにより垂直軸が落下する場合がありますのでご注意ください。
- ※4 指定ポジションのアクチュエーター姿勢により、高さ寸法が異なります。最大目安値を明記しています。

CAD図面がホームページよりダウンロード出来ます。
www.iai-robot.co.jp

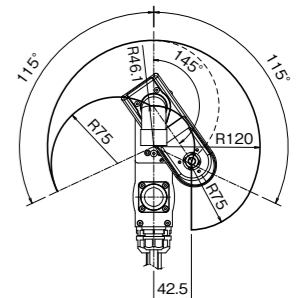
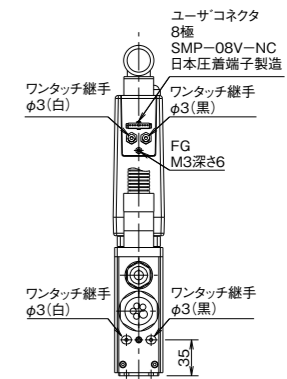
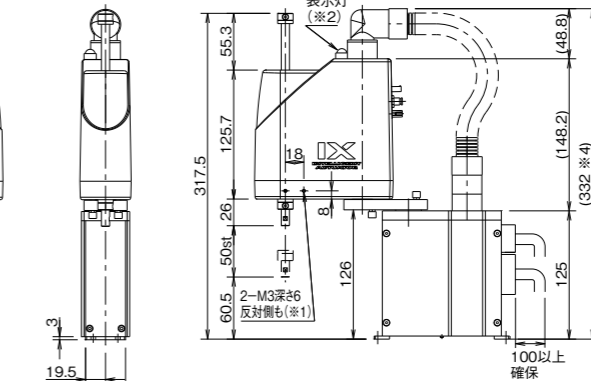
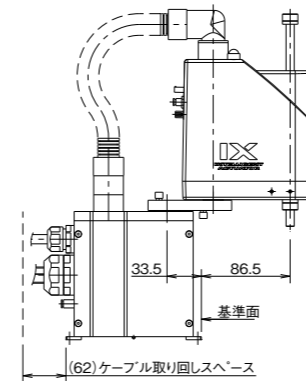
2次元
CAD
3次元
CAD



垂直軸先端部詳細(※3)



右腕系 動作範囲(注10)



左腕系 動作範囲(注10)

適応コントローラー

本ページのアクチュエーターは下記のコントローラーで動作が可能です。ご使用になる用途に応じたタイプをご選択ください。

名称	外觀	最大接続 可能軸数	電源電圧	制御方法														最大位置決め点数	標準価格	参照ページ
				ポジショナー	パルス列	プログラム	ネットワーク ※選択								その他					
				DV	CC	CIE	PR	CN	ML	ML3	EC	EP	PRT	SSN	ECM					
XSEL-PX/QX		6	三相AC200V	-	-	●	●	●	●	-	-	-	-	-	-	20000	-	7-277		
XSEL-RAX/SAX XSEL-RAXD/SAXD (IX用)		8		●	●	●	●	●	-	-	-	●	●	-	-	36666 (タイプにより異なります)	-	7-277		

(注) DV、CCなどのネットワーク略称記号については、7-15ページをご確認ください。

(注) 最大でスカラ+4軸ロボットの制御が可能です。

(注) スカラを2台接続する場合はXSEL-RAXD/SAXDをお選びください。ただし、スカラロボットの組合せによっては接続できない場合があります。7-277ページにてご確認ください。

