

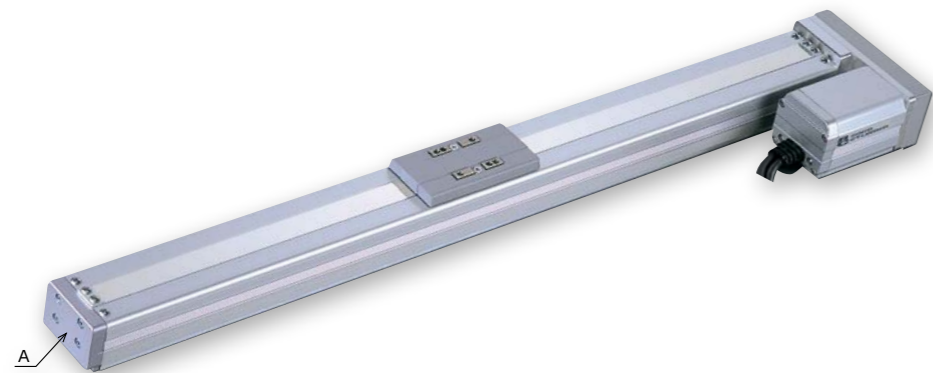
# RCA-SA6R

- 簡易防塵
- バッテリーレスアプソ
- モーター折返し
- 本体幅 60mm
- 24V ACサーボモーター

■型式項目

**RCA-SA6R-WA-30**

シリーズ	タイプ	エンコーダー種類	モーター種類	リード	ストローク	適応コントローラー	ケーブル長	オプション
		WA   バッテリーレスアプソ	30   サーボモーター 30W	12   12mm 6   6mm 3   3mm	50   50mm ?   ? 600   600mm (50mmピッチ毎設定)	A1 ASEL A3 ACON-CYB/PLB/POB MCON A5 ACON-CB/CGB A6 RCON	N 無し P 1m S 3m M 5m X □ □ 長さ指定 R □ □ ロボットケーブル	下記オプション 価格表参照



CE RoHS

水平 垂直 横立て 天吊り

省電力対応

(注) 上写真はモーター左折返し仕様 (ML) になります。製品は上写真A部にスライダー位置調整用すり割 (「寸法図」参照) が装着されます。

ストローク別価格表 (標準価格)

ストローク (mm)	標準価格
50	-
100	-
150	-
200	-
250	-
300	-
350	-
400	-
450	-
500	-
550	-
600	-

**POINT**  
選定上の注意

- ストロークが長くなると、ボールねじの危険回転数の関係から最高速度が低下します。「ストロークと最高速度」にて希望するストロークの最高速度の確認をしてください。
- 可搬質量は加速度 0.3G (リード 3 は 0.2G) で動作させた時の値です。加速度の上限となります。
- 動作条件 (搬送質量、加減速度等) によって、使用可能なデューティの目安は変化します。詳細は 1-448 ページをご確認ください。
- 取付姿勢によっては注意が必要です。詳細は 1-379 ページをご参照ください。
- 張出し負荷長の目安は、Ma・Mb・Mc 方向 220mm 以下です。張出し負荷長は 1-104 ページの図をご確認ください。
- RCON 接続時は、変換ユニットもしくは変換ケーブルが必要になります。詳細はホームページをご確認ください。

オプション価格表 (標準価格)

名称	オプション記号	参照頁	標準価格
ブレーキ	B	2-1073	-
指定グリース塗布仕様	G1/G3/G4	2-1082	-
原点確認センサー	HS	2-1082	-
省電力対応	LA	2-1084	-
モーター左折返し仕様 (注1)	ML	2-1084	-
モーター右折返し仕様 (注1)	MR	2-1084	-
原点逆仕様	NM	2-1087	-
スライダー部ローラー仕様	SR	2-1090	-
ダブルスライダー仕様	W	2-1094	-

(注1) 型式項目のオプション欄に必ずどちらかの記号をご記入ください。

ケーブル長価格表 (標準価格)

種類	ケーブル記号	A1	A3	A5	A6
標準タイプ	P(1m)	-	-	-	-
	S(3m)	-	-	-	-
	M(5m)	-	-	-	-
長さ指定	X06(6m) ~ X10(10m)	-	-	-	-
	X11(11m) ~ X15(15m)	-	-	-	-
	X16(16m) ~ X20(20m)	-	-	-	-
	R01(1m) ~ R03(3m)	-	-	-	-
ロボットケーブル	R04(4m) ~ R05(5m)	-	-	-	-
	R06(6m) ~ R10(10m)	-	-	-	-
	R11(11m) ~ R15(15m)	-	-	-	-
	R16(16m) ~ R20(20m)	-	-	-	-

(注) A3、A5、A6はロボットケーブルです。

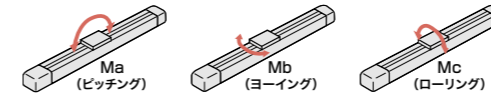
メインスペック

項目	内容				
リード	ボールねじリード (mm)	12	6	3	
水平	可搬質量	最大可搬質量 (kg)	6	12	18
	速度/加減速度	最高速度 (mm/s)	800	400	200
		定格加減速度 (G)	0.3	0.3	0.2
垂直	可搬質量	最大可搬質量 (kg)	1.5	3	6
	速度/加減速度	最高速度 (mm/s)	800	400	200
		定格加減速度 (G)	0.3	0.3	0.2
推力	定格推力 (N)	24.2	48.4	96.8	
	ブレーキ仕様	無励磁作動電磁ブレーキ			
ストローク	ブレーキ保持力 (kgf)	1.5	3	6	
	最小ストローク (mm)	50	50	50	
	最大ストローク (mm)	600	600	600	
	ストロークピッチ (mm)	50	50	50	

項目	内容
駆動方式	ボールねじ φ10mm 転造C10
繰返し位置決め精度	±0.02mm
ロストモーション	0.1mm以下
ベース	材質: アルミ 白色アルマイト処理
リニアガイド	直動無限循環型
静的許容モーメント	Ma: 38N・m
	Mb: 54N・m
	Mc: 81N・m
動的許容モーメント (注2)	Ma: 11N・m
	Mb: 16N・m
	Mc: 24N・m
使用周囲温度・湿度	0~40℃、Max85% RH以下 (結露なきこと)
保護等級	IP20
耐振動・耐衝撃	4.9m/s <sup>2</sup> 100Hz以下
海外対応規格	CEマーク、RoHS指令
モーター種類	ACサーボモーター
エンコーダー種類	バッテリーレスアプソリニア
エンコーダーパルス数	16384 pulse/rev
納期	ホームページ [納期照会] に記載

(注2) 基準定格寿命5,000kmの場合です。走行寿命は運転条件、取付け状態によって異なります。1-360ページにて走行寿命をご確認ください。

■スライダータイプモーメント方向



ストロークと最高速度

ストローク	50~450 (50mm毎)	500 (mm)	550 (mm)	600 (mm)
リード 12	800	760	640	540
6	400	380	320	270
3	200	190	160	135

(単位はmm/s)

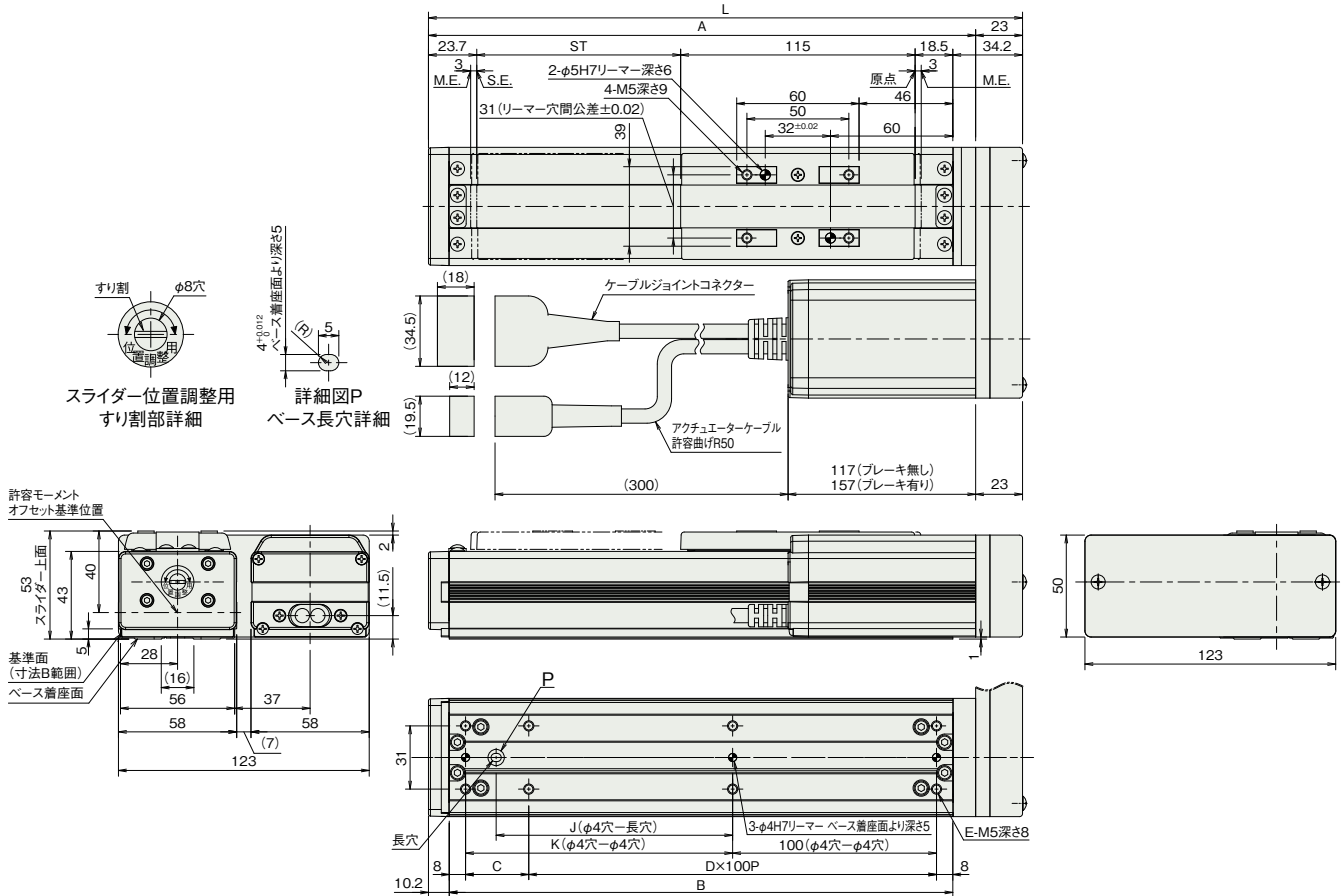
オフボードチューニング時の可搬質量及び加減速度

可搬質量の単位はkgです。空欄は動作不可となります。

リード	加減速度別可搬質量 (kg)																最高速度 (mm/s)									
	0.1G	0.2G	0.3G	0.4G	0.5G	0.6G	0.7G	0.8G	0.9G	1.0G	1.1G	1.2G	1.3G	1.4G	1.5G	1.6G	1.7G	1.8G	1.9G	2.0G	標準	チューニング後				
水平	12	7.8	6.9	6	4	3	2	1.5	1														800	800		
	6	15.5	13.8	12	9	7	5.5																	400	400	
	3	23.5	18	5.5																					200	200
垂直	12	1.5	1.5	1.5	1	0.7	0.55	0.45	0.35															800	800	
	6	3	3	3	2	1.5	1																		400	400
	3	6	6	1.6																					200	200

(注) ケーブルジョイントコネクタにモーター・エンコーダケーブルを接続します。ケーブルの詳細は1-293ページをご参照ください。  
(注) 原点復帰を行った場合は、スライダがM.E.まで移動しますので、周囲物との干渉にご注意ください。

ST: ストローク  
M.E.: メカニカルエンド  
S.E.: ストロークエンド



■ストローク別寸法

ストローク	50	100	150	200	250	300	350	400	450	500	550	600
L	241.4	291.4	341.4	391.4	441.4	491.4	541.4	591.4	641.4	691.4	741.4	791.4
A	218.4	268.4	318.4	368.4	418.4	468.4	518.4	568.4	618.4	668.4	718.4	768.4
B	197	247	297	347	397	447	497	547	597	647	697	747
C	81	31	81	31	81	31	81	31	81	31	81	31
D	1	2	2	3	3	4	4	5	5	6	6	7
E	6	8	8	10	10	12	12	14	14	16	16	18
J	66	116	166	216	266	316	366	416	466	516	566	616
K	81	131	181	231	281	331	381	431	481	531	581	631

■ストローク別質量

ストローク	50	100	150	200	250	300	350	400	450	500	550	600
質量 (kg)												
ブレーキ無し	1.7	1.9	2.1	2.3	2.5	2.7	2.9	3.1	3.3	3.5	3.7	3.9
ブレーキ有り	2.0	2.2	2.4	2.6	2.8	3.0	3.2	3.4	3.6	3.8	4.0	4.2

■適応コントローラー

本ページのアクチュエーターは下記のコントローラーで動作が可能です。ご使用になる用途に応じたタイプをご選択ください。

名称	外観	最大接続可能軸数	電源電圧	制御方法														最大位置決め点数	標準価格	参照ページ
				ポジショナー	パルス列	プログラム	ネットワーク ※選択													
				DV	CC	CIE	PR	CN	ML	ML3	EC	EP	PRT	SSN	ECM					
ACON-CB/CGB		1	DC24V	●	●	-	●	●	●	●	●	●	●	●	-	512 (ネットワーク仕様は768)	-	6-85		
ACON-CYB/PLB/POB		1		●	●	-	-	-	-	-	-	-	-	-	-	64	-	6-97		
ASEL-CS		2		●	-	●	●	-	●	-	-	-	●	-	-	1500	-	6-181		
MCON-C/CG		8		-	-	-	●	●	●	●	-	●	●	●	●	256	-	6-37		
MCON-LC/LCG		6		-	-	●	●	-	●	●	-	●	●	-	-	256	-	6-37		
RCN		16		-	-	-	●	●	●	-	-	●	●	-	-	128	-	RCN リーフレット		

(注) DV, CCなどのネットワーク略称記号については、6-13ページをご確認ください。