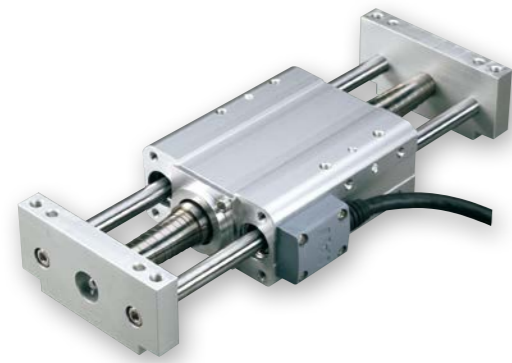


RCA2-SD4NA

小型 ダブルガイド付 モーターストレート 本体幅 70mm 24V ACサーボモーター すべりねじ ボールねじ

型式項目		RCA2 - SD4NA - I - 20	
シリーズ	タイプ	エンコーダ種類	モーター種類
		II インクリメンタル	20 サーボモーター 20W
リード		ストローク	
6	ボールねじ6mm	25	25mm
4	ボールねじ4mm	50	50mm
2	ボールねじ2mm	75	75mm
6S	すべりねじ6mm		
4S	すべりねじ4mm		
2S	すべりねじ2mm		
適応コントローラ		ケーブル長	
A1	ASEL	N	無し
A3	ACON-CYB/PLB/POB	P	1m
	MCON	S	3m
A5	ACON-CB/CGB	M	5m
A6	RCON	X	長さ指定
		R	ロボットケーブル
オプション			
下記オプション 価格表参照			



省電力対応

- POINT**
選定上の注意
- 水平可搬質量はロッドにラジアル荷重及びモーメント荷重がかからない様にガイドを併用した場合の値です。ガイドを設置しない場合の先端たわみ量、走行寿命、回転方向に加わる力の許容値（許容回転トルク）はガイド付タイプ資料（→ 1-509ページ）をご参照ください。
 - 可搬質量は加速度 0.3G（リード 2 と垂直使用、すべりねじ仕様は 0.2G）で動作させた時の値です。加速度は上記値が上限となります。
 - 動作条件（搬送質量、加減速度等）によって、使用可能なデューティの目安は変化します。詳細は 1-448ページをご確認ください。
 - 垂直可搬質量は本体を固定しサイドブラケットを動作させた場合の数値です。垂直動作の場合はサイドブラケットを固定して本体を動作させる事は出来ませんのでご注意ください。
 - 簡易アプソで使用される場合も型式項目のエンコーダ種類欄は「I」になります。
 - 取付姿勢によっては注意が必要です。詳細は 1-379ページをご確認ください。

ストローク別価格表（標準価格）

ストローク (mm)	標準価格 送りねじ	
	ボールねじ	すべりねじ
25	-	-
50	-	-
75	-	-

オプション価格表（標準価格）

名称	オプション記号	参照頁	標準価格
コネクターケーブル左側取出	K1	2-1083	-
コネクターケーブル右側取出	K3	2-1083	-
省電力対応	LA	2-1084	-

メインスペック

項目	内容			
	ボールねじ		すべりねじ	
送りねじ種類	ボールねじ	すべりねじ		
リード	6	4	2	2
水平	可搬質量	最大可搬質量 (kg)	2	3
	最高速度 (mm/s)	300	200	100
	定格加速度 (G)	0.3	0.3	0.2
	最高加減速度 (G)	0.3	0.3	0.2
垂直	可搬質量 (注1)	最大可搬質量 (kg)	0.5	0.75
	最高速度 (mm/s)	300	200	100
	定格加速度 (G)	0.2	0.2	0.2
	最高加減速度 (G)	0.2	0.2	0.2
推力	定格推力 (N)	33.8	50.7	101.5
	最小ストローク (mm)	25	25	25
ストローク	最大ストローク (mm)	75	75	75
	ストロークピッチ (mm)	25	25	25

(注1) 本体側固定の場合の数値です。

ストロークと最高速度

ストローク	最高速度	
	25 (mm)	50~75 (mm)
ボールねじ	240 < 200 >	300
すべりねじ	200	300

(注) < >内は垂直使用の場合です。

ケーブル長価格表（標準価格）

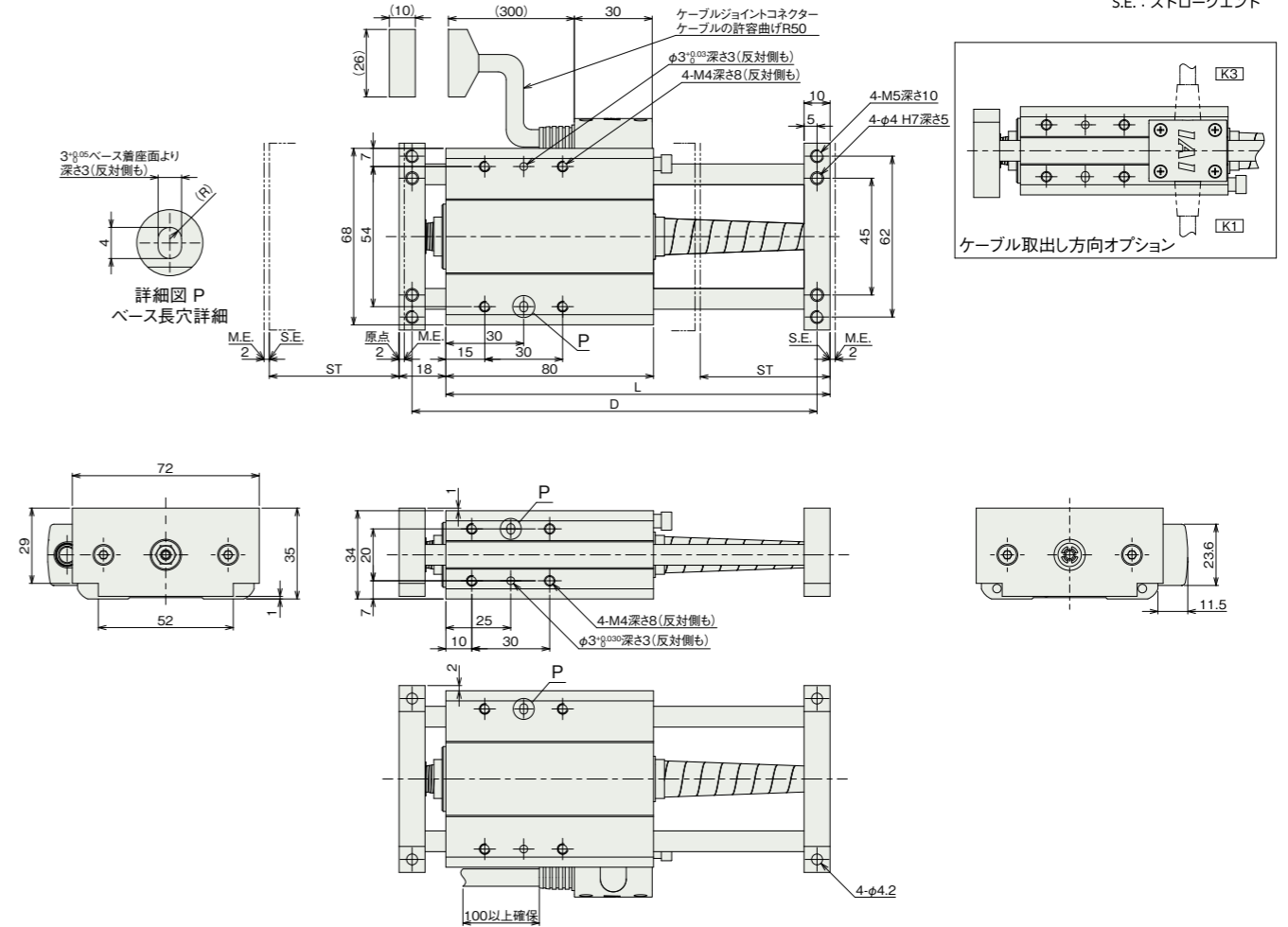
種類	ケーブル記号	A1	A3	A5	A6
標準タイプ	P(1m)	-	-	-	-
	S(3m)	-	-	-	-
	M(5m)	-	-	-	-
長さ指定	X06(6m) ~ X10(10m)	-	-	-	-
	X11(11m) ~ X15(15m)	-	-	-	-
	X16(16m) ~ X20(20m)	-	-	-	-
	R01(1m) ~ R03(3m)	-	-	-	-
	R04(4m) ~ R05(5m)	-	-	-	-
	R06(6m) ~ R10(10m)	-	-	-	-
ロボットケーブル	R11(11m) ~ R15(15m)	-	-	-	-
	R16(16m) ~ R20(20m)	-	-	-	-
		-	-	-	-

(注) A1、A3、A5はロボットケーブルです。

項目	内容
駆動方式	ボールねじ/すべりねじ φ6mm 転造C10
繰返し位置決め精度	ボールねじ: ±0.02mm すべりねじ: ±0.05mm
ロストモーション	ボールねじ: 0.1mm以下/すべりねじ: 0.3mm以下(初期値)
ロッド不回転精度	±0.05mm
走行寿命	ボールねじ: 5000kmもしくは5000万往復 すべりねじ: 水平1000万往復 垂直500万往復
使用周囲温度・湿度	0~40℃、Max85%RH以下(結露なきこと)
保護等級	IP20
耐振動・耐衝撃	4.9m/s ² 100Hz以下
海外対応規格	CEマーク、RoHS指令
モーター種類	ACサーボモーター
エンコーダ種類	インクリメンタル
エンコーダパルス数	1048 pulse/rev
納期	ホームページ[納期照会]に記載

寸法図

(注) ケーブルジョイントコネクターには、モーター・エンコーダケーブルを接続します。
(注) 原点復帰時はロッドがM.E.まで移動しますので、周囲物との干渉にご注意ください。



ストローク別寸法

ストローク	25	50	75
L	141	166	191
D	131	156	181

ストローク別質量

ストローク	25	50	75
質量 (kg)	0.73	0.75	0.77

適応コントローラ

本ページのアクチュエーターは下記のコントローラで動作が可能です。ご使用になる用途に応じたタイプをご選択ください。

名称	外観	最大接続可能軸数	電源電圧	制御方法														最大位置決め点数	標準価格	参照ページ
				ボジショナー	パルス列	プログラム	DV	CC	CIE	PR	CN	ML	ML3	EC	EP	PRT	SSN			
ACON-CB/CGB		1	DC24V	●	●	-	●	●	●	●	●	●	●	●	●	-	-	512 (ネットワーク仕様は768)	-	6-85
ACON-CYB/PLB/POB		1		●	●	-	-	-	-	-	-	-	-	-	-	-	-	64	-	6-97
ASEL-CS		2		●	-	●	●	●	●	●	●	●	●	●	●	●	●	1500	-	6-181
MCON-C/CG		8		-	-	-	●	●	●	●	●	●	●	●	●	●	●	256	-	6-37
MCON-LC/LCG		6		-	-	●	●	●	●	●	●	●	●	●	●	●	●	256	-	6-37
RCON		16		-	-	-	●	●	●	●	●	●	●	●	●	●	●	128	-	RCON リーフレット

(注) DV、CCなどのネットワーク略称記号については、6-13ページをご確認ください。

