

RCP2-GR3LS

レバー 3ツ爪 本体幅 60mm 24Vパルスモーター

■型式項目		
RCP2	- GR3LS	- I - 28P - 30 - 19 -
シリーズ	タイプ	エンコーダー種類 II インクリメンタル
		モーター種類 28P パルスモーター 28□サイズ
		減速比 30 減速比 1/30
		ストローク 19 19度
		適応コントローラー
		ケーブル長
		オプション
P3	PCON	N 無し
	MSEL	P 1m
		S 3m
P5	RCON	M 5m
	RSEL	X 長さ指定
		下記オプション 価格表参照



- POINT**
選定上の注意
- 「メインスペック」の開閉最高速度は片側の動作速度を表します。相対動作速度はこの値の2倍になります。
 - 「メインスペック」の最大把持力は、把持ポイント距離10、オーバーハング距離0の場合の全フィンガー把持力の合計値です。実際に搬送出来るワーク質量は「把持力と電流制限値の相関図」をご参照ください。
 - ワークを把持する時は必ず押付け動作をご使用ください。詳細は1-313ページをご参照ください。
 - 簡易アプンで使用される場合も型式項目のエンコーダー種類欄は「I」になります。
 - RCON/RSEL接続時は、変換ユニットもしくは変換ケーブルが必要になります。詳細は8-121ページをご参照ください。

ストローク別価格表(標準価格)

ストローク(度)	標準価格
19	-

オプション価格表(標準価格)

名称	オプション記号	参照頁	標準価格
フランジブラケット	FB	6-299	-
シャフトブラケット	SB	6-304	-

メインスペック

項目	内容	
減速比	1/30	
把持動作	最大把持力(N)(両側)	18
	把持動作時の最高速度(度/s)(片側)	20
	最高速度(度/s)(片側)	200
アプローチ動作	最低速度(度/s)(片側)	5
	定格加減速度(G)(片側)	0.3
	最高加減速度(G)(片側)	0.3
	ストローク(片側)	19
	最大ストローク(度)(片側)	19

ケーブル長価格表(標準価格)

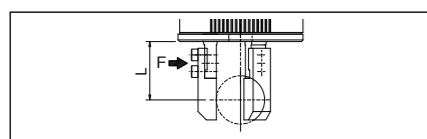
種類	ケーブル記号	P3	P5
標準タイプ	P(1m)	-	-
	S(3m)	-	-
	M(5m)	-	-
	X06(6m) ~ X10(10m)	-	-
長さ指定	X11(11m) ~ X15(15m)	-	-
	X16(16m) ~ X20(20m)	-	-

(注) ロボットケーブルです。

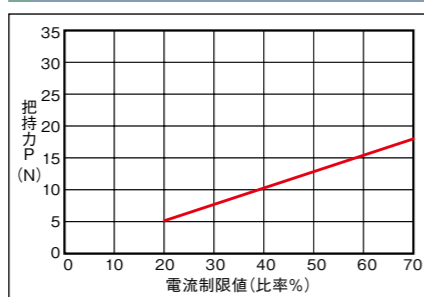
項目	内容
駆動方式	ウォームギア+ウォームホイールギア
繰返し位置決め精度	±0.01度
原点復帰精度	-
バックラッシュ	片側1度以下(ただしトーションばねにより常時開側に加圧)
ロストモーション	片側0.15度以下
許容スラスト荷重(垂直方向許容荷重)	-
使用周囲温度・湿度	0~40℃、85%RH以下(結露なきこと)
保護等級	-
耐振動・耐衝撃	4.9m/s ²
海外対応規格	CEマーク、RoHS指令
モーター種類	パルスモーター
エンコーダー種類	インクリメンタル
エンコーダーパルス数	800 pulse/rev
納期	ホームページ[納期照会]に記載

把持点距離の確認

把持点距離(L)は50mm以下でご使用ください。



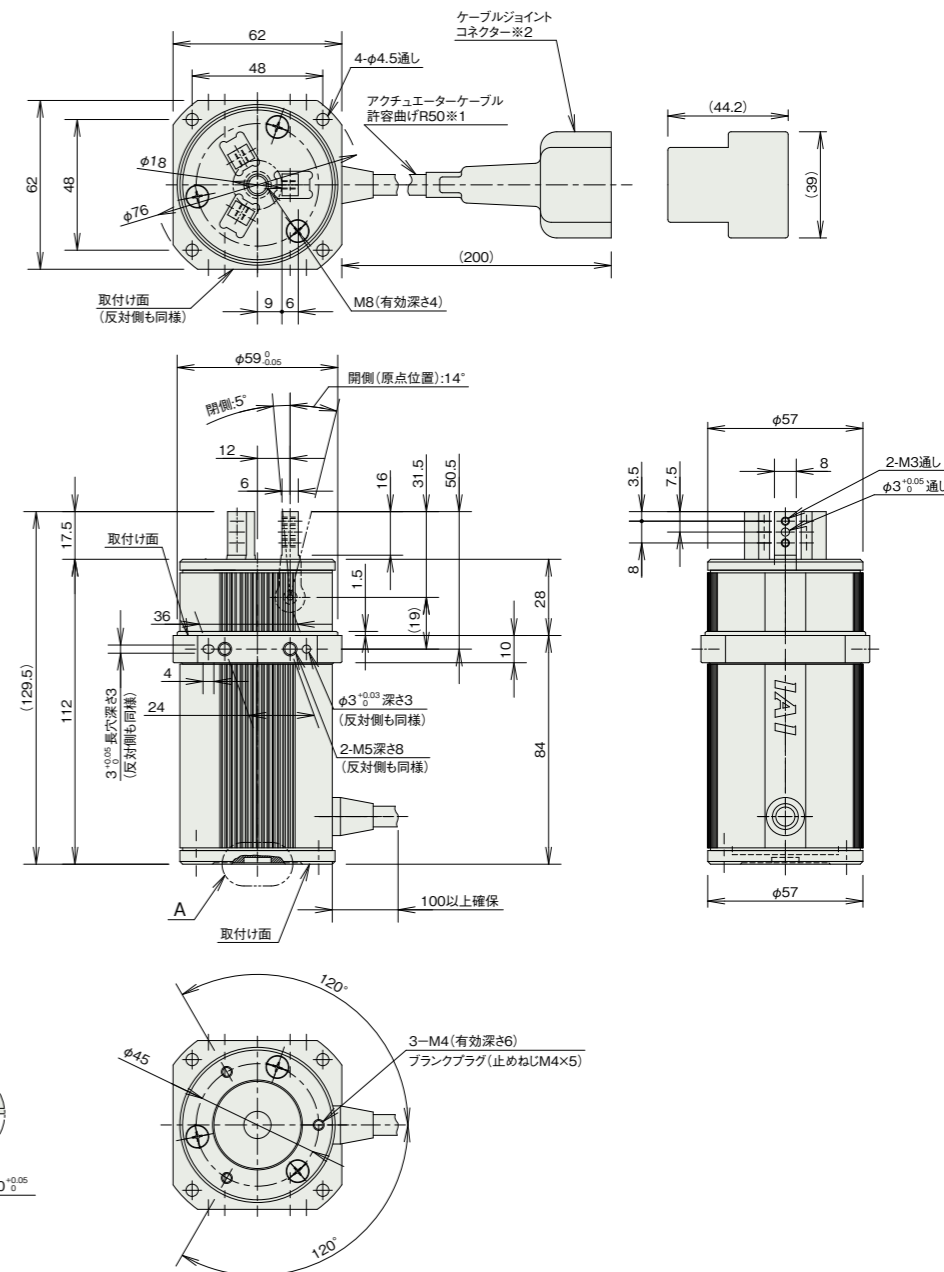
把持力と電流制限値の相関図



- (注) レバー上面での把持力です。実際の把持力は開閉支点からの距離に反比例して低下します。実効把持力は次の計算式より計算してください。
実効把持力(GR3LS) = P × 24 / (L + 14)
(P = グラフの把持力、L = フィンガー取付け面から把持ポイントまでの距離)
- (注) 把持力は両フィンガーの合計値です。
- (注) 目安の数字です。最大で±15%程度のバラツキがあります。
- (注) 把持(押付け)を行う場合は速度が20度/s固定となります。

寸法図

- ※1 アクチュエーターケーブルはロボットケーブルではありません。
※2 ケーブルジョイントコネクタにモーター・エンコーダーケーブルを接続します。
(注) 原点復帰を行った場合は原点より1度外側に広がって戻りますので、周囲物との干渉にご注意ください。



質量

項目	内容
質量	0.6kg

適応コントローラー

本ページのアクチュエーターは下記のコントローラーで動作が可能です。ご使用になる用途に応じたタイプをご選択ください。

名称	外観	最大接続可能軸数	電源電圧	制御方法											最大位置決め点数	標準価格	参照ページ	
				ポジショナー	パルス列	プログラム	ネットワーク ※選択											ECM
				DV	CC	CIE	PR	CN	ML	ML3	EC	EP	PRT	SSN	ECM			
MSEL-PC/PG		4	単相AC 100~230V	-	-	●	●	●	●	●	●	●	●	-	-	30000	-	8-259
PCON-CB/CGB		1	DC24V	●	●	-	●	●	●	●	●	●	●	-	-	512 (ネットワーク仕様は768)	-	8-153
PCON-CYB/PLB/POB		1		●	●	-	-	-	-	-	-	-	-	-	-	64	-	8-179
RCON		16 (ML3,SSN,ECMは8)		-	-	-	●	●	●	●	●	●	●	●	●	128 (ML3,SSN,ECMはポジションデータなし)	-	8-47
RSEL		8	-	-	●	●	●	●	●	●	●	●	●	-	36000	-	8-49	

(注) DV、CCなどのネットワーク略称記号については、8-17ページをご確認ください。