

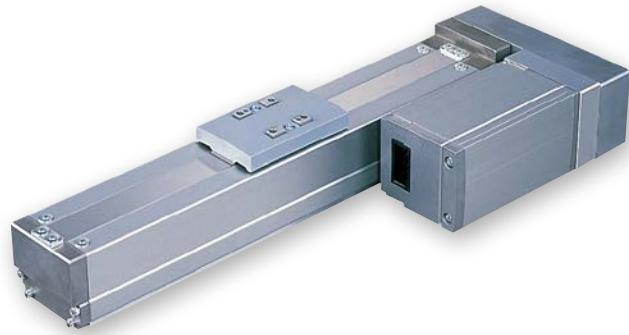
RCP3-SA6R

簡易防塵
モーター折返し
本体幅 60mm
24Vパルスモーター

■型式項目

RCP3 - SA6R - I - 42P

シリーズ	タイプ	エンコーダ種類 I インクリメンタル	モーター種類 42P パルスモーター 42□サイズ	リード 12 12mm 6 6mm 3 3mm	ストローク 50 50mm ? 800mm (50mmピッチ毎設定)	適応コントローラ P1 PSEL P3 PCON MCON MSEL P5 RCON	ケーブル長 N 無し P 1m S 3m M 5m X□ 長さ指定 R□ ロボットケーブル	オプション 下記オプション 価格表参照
------	-----	-----------------------	---------------------------------	----------------------------------	---	---	---	---------------------------



(注) 上写真はモーター左折返し仕様 (ML) です。

ストローク別価格表 (標準価格)

ストローク (mm)	標準価格	
	カバー有り (標準)	カバー無し (オプション)
50	-	-
100	-	-
150	-	-
200	-	-
250	-	-
300	-	-
350	-	-
400	-	-
450	-	-
500	-	-
550	-	-
600	-	-
650	-	-
700	-	-
750	-	-
800	-	-

- POINT**
選定上の注意
- 「メインスペック」の可搬質量は、最大値を表示しています。詳細は「速度・加速度別可搬質量表」をご参照ください。
 - 押付け動作を行う場合は「押付け力と電流制限値の相関図」をご参照ください。押付け力は目安の値です。注意点は1-427ページをご確認ください。
 - 簡易アプソで 사용되는場合も型式項目のエンコーダ種類欄は「I」になります。
 - 垂直、天吊り姿勢によっては注意が必要です。詳細は1-379ページをご参照ください。
 - 張出し負荷長の目安は、Ma・Mb・Mc 方向 150mm 以下です。張出し負荷長は1-104ページの図をご確認ください。

オプション価格表 (標準価格)

名称	オプション記号	参照頁	標準価格
ブレーキ	B	2-1073	-
ケーブル取出方向変更 (上側)	CJT	2-1074	-
ケーブル取出方向変更 (外側)	CJO	2-1074	-
ケーブル取出方向変更 (下側)	CJB	2-1074	-
指定グリース塗布仕様	G1/G3/G4	2-1082	-
モーター左折返し仕様 (注1)	ML	2-1084	-
モーター右折返し仕様 (注1)	MR	2-1084	-
カバー無し	NCO	2-1085	-
原点逆仕様	NM	2-1087	-

(注1) 型式項目のオプション欄に必ずどちらかの記号をご記入ください。

ケーブル長価格表 (標準価格)

種類	ケーブル記号	P1	P3	P5
標準タイプ	P(1m)	-	-	-
	S(3m)	-	-	-
	M(5m)	-	-	-
長さ指定	X06(6m) ~ X10(10m)	-	-	-
	X11(11m) ~ X15(15m)	-	-	-
	X16(16m) ~ X20(20m)	-	-	-
ロボットケーブル	R01(1m) ~ R03(3m)	-	-	-
	R04(4m) ~ R05(5m)	-	-	-
	R06(6m) ~ R10(10m)	-	-	-
	R11(11m) ~ R15(15m)	-	-	-
	R16(16m) ~ R20(20m)	-	-	-

(注) P1、P3はロボットケーブルです。

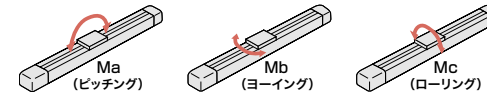
メインスペック

項目	内容	内容				
		12	6	3		
リード	ボールねじリード (mm)	12	6	3		
	水平	可搬質量	最大可搬質量 (kg)	8	12	19
		最高速度 (mm/s)	600	300	150	
		最低速度 (mm/s)	15	8	4	
		定格加減速度 (G)	0.3	0.3	0.2	
最高加減速度 (G)		0.7	0.7	0.7		
垂直	可搬質量	最大可搬質量 (kg)	2	5	10	
	最高速度 (mm/s)	600	300	150		
	最低速度 (mm/s)	15	8	4		
	定格加減速度 (G)	0.2	0.2	0.2		
	最高加減速度 (G)	0.3	0.3	0.3		
押付け	押付け時最大推力 (N)	58	115	230		
ブレーキ	押付け最高速度 (mm/s)	20	20	20		
	ブレーキ仕様	無励磁作動電磁ブレーキ				
ストローク	ブレーキ保持力 (kgf)	2	5	10		
	最小ストローク (mm)	50	50	50		
	最大ストローク (mm)	800	800	800		
	ストロークピッチ (mm)	50	50	50		

項目	内容
駆動方式	ボールねじ φ10mm 転速C10
繰返し位置決め精度	±0.02mm
ロストモーション	0.1mm以下
ベース	材質: アルミ 白色アルマイト処理
リニアガイド	直動無限循環型
静的許容モーメント	Ma: 17N·m
	Mb: 25N·m
	Mc: 44N·m
動的許容モーメント (注2)	Ma: 5N·m
	Mb: 8N·m
	Mc: 15N·m
使用周囲温度・湿度	0~40℃、Max85%RH以下 (結露なきこと)
保護等級	IP20
耐振動・耐衝撃	4.9m/s ² 100Hz以下
海外対応規格	CEマーク、RoHS指令
モーター種類	パルスモーター
エンコーダ種類	インクリメンタル
エンコーダパルス数	800 pulse/rev
納期	ホームページ [納期照会] に記載

(注2) 基準定格寿命5,000kmの場合です。走行寿命は運転条件、取付け状態によって異なります。1-360ページにて走行寿命をご確認ください。

■スライダタイプモーメント方向



速度・加速度別可搬質量表

可搬質量の単位はkgです。

リード12

姿勢	速度 (mm/s)	加速度 (G)						
		0.2	0.3	0.5	0.7	0.1	0.2	0.3
水平	0	8	6	4	3	2	2	2
水平	100	8	6	4	3	2	2	2
水平	200	8	6	4	3	2	2	2
水平	300	6	6	4	3	2	2	2
水平	400	5	4	3	2.5	2	2	2
水平	500	4	3	2	1.5	1	1	1
水平	600	3	2	1	0.5	0.5	0.5	0.5
垂直	0	8	6	4	3	2	2	2
垂直	100	8	6	4	3	2	2	2
垂直	200	8	6	4	3	2	2	2
垂直	300	6	6	4	3	2	2	2
垂直	400	5	4	3	2.5	2	2	2
垂直	500	4	3	2	1.5	1	1	1
垂直	600	3	2	1	0.5	0.5	0.5	0.5

リード6

姿勢	速度 (mm/s)	加速度 (G)						
		0.2	0.3	0.5	0.7	0.1	0.2	0.3
水平	0	12	10	8	6	5	5	5
水平	50	12	10	8	6	5	5	5
水平	100	12	10	8	6	5	5	5
水平	150	12	10	8	6	5	5	5
水平	200	12	10	8	6	5	4.5	3.5
水平	250	10	8.5	6	4.5	3.5	3	2
水平	300	7	6	3	1	2	1.5	0.5
垂直	0	12	10	8	6	5	5	5
垂直	50	12	10	8	6	5	5	5
垂直	100	12	10	8	6	5	5	5
垂直	150	12	10	8	6	5	5	5
垂直	200	12	10	8	6	5	4.5	3.5
垂直	250	10	8.5	6	4.5	3.5	3	2
垂直	300	7	6	3	1	2	1.5	0.5

リード3

姿勢	速度 (mm/s)	加速度 (G)						
		0.2	0.3	0.5	0.7	0.1	0.2	0.3
水平	0	19	14	9	7	10	10	10
水平	25	19	14	9	7	10	10	10
水平	50	19	14	9	7	10	10	10
水平	75	19	14	9	7	10	10	10
水平	100	19	14	9	7	10	9	8
水平	125	16	11	7	5	7	6	5
水平	150	12	8	5	3	4	3	2
垂直	0	19	14	9	7	10	10	10
垂直	25	19	14	9	7	10	10	10
垂直	50	19	14	9	7	10	10	10
垂直	75	19	14	9	7	10	10	10
垂直	100	19	14	9	7	10	9	8
垂直	125	16	11	7	5	7	6	5
垂直	150	12	8	5	3	4	3	2

ストロークと最高速度

ストローク	50~550 (50mm毎)	600 (mm)	650 (mm)	700 (mm)	750 (mm)	800 (mm)
リード12	600	570	490	425	370	330
リード6	300	285	245	210	185	165
リード3	150	140	120	105	90	80

(単位はmm/s)

押付け力と電流制限値の相関図

