

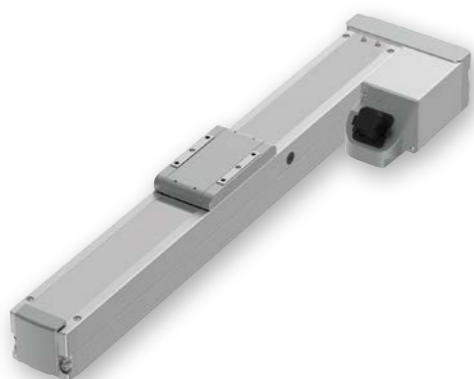
# RCP6-HSA6R



■型式項目

**RCP6 - HSA6R - WA - 42P**

シリーズ	タイプ	エンコーダー種類	モーター種類	リード	ストローク	適応コントローラー	ケーブル長	オプション
WA	WA	パルスレスアップソ	42P パルスモーター	20   20mm 12   12mm 6   6mm 3   3mm	50   50mm ?   800mm (50mmごと)	P3 PCON MSEL P5 RCON RSEL	N 無し P 1m S 3m M 5m X□□ 長さ指定 R□□ ロボットケーブル	下記オプション 価格表参照



(注) 上写真はモーター左折返し仕様 (ML) です。

## ストローク別価格表 (標準価格)

ストローク (mm)	標準価格	ストローク (mm)	標準価格
50	-	450	-
100	-	500	-
150	-	550	-
200	-	600	-
250	-	650	-
300	-	700	-
350	-	750	-
400	-	800	-

## オプション価格表 (標準価格)

名称	オプション記号	参照頁	標準価格
ブレーキ	B	3-619	-
モーター左折返し仕様 (注1)	ML	3-622	-
モーター右折返し仕様 (注1)	MR	3-622	-
原点逆仕様	NM	3-623	-
スライダ一部ローラー仕様	SR	3-624	-
ダブルスライダ仕様 (注2)	W	3-626	-

(注1) 型式項目のオプション欄に必ずどちらかの記号をご記入ください。  
(注2) 選択できないリードがあります。(1-293ページ参照)

## ケーブル長価格表 (標準価格)

種類	ケーブル記号	P3	P5
標準タイプ	P(1m)	-	-
	S(3m)	-	-
	M(5m)	-	-
長さ指定	X06(6m) ~ X10(10m)	-	-
	X11(11m) ~ X15(15m)	-	-
	X16(16m) ~ X20(20m)	-	-
	R01(1m) ~ R03(3m)	-	-
ロボットケーブル	R04(4m) ~ R05(5m)	-	-
	R06(6m) ~ R10(10m)	-	-
	R11(11m) ~ R15(15m)	-	-
	R16(16m) ~ R20(20m)	-	-

(注) 4方向コネクタケーブルを使用される場合、アクチュエーター型式のケーブル長は[N]を指定し、ケーブルを別途手配してください。手配型式は以下となります。  
□□□はケーブル長を記入。(例) 080=8m 「RB」=ロボットケーブル  
P3: CB-CAN2-MPA□□□(-RB)  
P5: CB-ADPC2-MPA□□□(-RB)  
取付け時の注意事項など詳細は1-89ページをご参照ください。

**選定上の注意**

- ストロークが長くなると、ボールねじの危険回転数の関係から最高速度が低下します。「ストロークと最高速度」にて希望するストロークの最高速度をご確認ください。
- 「メインスペック」の可搬質量は、最大値を表示しています。詳細は「速度・加速度別可搬質量表」をご参照ください。
- 押付け動作を行う場合は「押付け力と電流制限値の相関図」をご参照ください。押付け力は目安の値です。注意点は1-315ページをご確認ください。
- 使用周囲温度によって、デューティ比の制限が必要です。詳細は1-326ページをご参照ください。
- 取付け姿勢によっては注意が必要です。詳細は1-307ページをご参照ください。
- 張出し負荷長の目安は、Ma・Mb・Mc方向 300mm以下 (ダブルスライダ仕様時は 600mm以下) です。張出し負荷長については3-52ページの説明をご確認ください。
- ダブルスライダ仕様時の手配型式、注意事項は1-293ページをご参照ください。

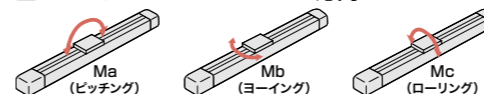
## メインスペック

項目	内容					
リード	ボールねじリード (mm)	20	12	6	3	
水平	可搬質量	最大可搬質量 (kg) (高出力有効)	15	28	42	42
		最大可搬質量 (kg) (高出力無効)	8	14	20	25
	速度/加減速度	最高速度 (mm/s)	1120	800	400	200
		最低速度 (mm/s)	25	15	8	4
		定格加減速度 (G)	0.3	0.1	0.1	0.3
垂直	可搬質量	最大可搬質量 (kg) (高出力有効)	1	2.5	6	16
		最大可搬質量 (kg) (高出力無効)	0.75	2	5	10
	速度/加減速度	最高速度 (mm/s)	960	700	400	200
		最低速度 (mm/s)	25	15	8	4
		定格加減速度 (G)	0.3	0.3	0.3	0.3
押付け	押付け時最大推力 (N)	67	112	224	449	
	押付け最高速度 (mm/s)	30	30	20	20	
ブレーキ	ブレーキ仕様	無励磁作動電磁ブレーキ				
ストローク	ブレーキ保持力 (kgf)	1	2.5	6	16	
	最小ストローク (mm)	50	50	50	50	
	最大ストローク (mm)	800	800	800	800	
	ストロークピッチ (mm)	50	50	50	50	

項目	内容
駆動方式	ボールねじ φ10mm 転速C10
繰返し位置決め精度	±0.01mm
ロストモーション	0.1mm以下
ベース	材質: アルミ 白色アルマイト処理
リニアガイド	直動無限循環型
静的許容モーメント	Ma: 65 N・m
	Mb: 75 N・m
	Mc: 120 N・m
動的許容モーメント (注3)	Ma: 33.7 N・m
	Mb: 40.2 N・m
	Mc: 55.3 N・m
使用周囲温度・湿度	0~40℃、85%RH以下 (結露なきこと)
保護等級	IP20
耐振動・耐衝撃	4.9m/s <sup>2</sup>
海外対応規格	CEマーク、RoHS指令
モーター種類	パルスモーター
エンコーダー種類	パルスレスアップソリユート
エンコーダーパルス数	8192 pulse/rev
納期	ホームページ【納期照会】に記載

(注3) 基準定格寿命5,000kmの場合です。走行寿命は運転条件、取付け状態によって異なります。1-276ページにて走行寿命をご確認ください。

## ■スライダタイプモーメント方向



速度・加速度別可搬質量表 ※出荷時は高出力設定有効です。詳細は1-23ページをご参照ください。

## ■高出力設定有効 (パワーモード)

搬送質量により最高速度は変動します。可搬質量の単位はkgです。空欄は動作不可となります。

姿勢	水平		垂直					
	加速度 (G)							
速度 (mm/s)	0.1	0.3	0.5	0.7	1	0.1	0.3	0.5
0	15	15	10	8	7	1	1	1
160	15	15	10	8	7	1	1	1
320	12	12	10	8	6	1	1	1
480	12	12	9	8	6	1	1	1
640	12	12	6.5	5	4	1	1	1
800	9.5	9.5	5	3	2	1	1	1
960	7	3	2	1	0.5	0.5		
1120	5	1						

## ■高出力設定無効 (省エネモード)

搬送質量により最高速度は変動します。可搬質量の単位はkgです。空欄は動作不可となります。

姿勢	水平		垂直	
	加速度 (G)			
速度 (mm/s)	0.3	0.7	0.3	0.3
0	8	5	0.75	0.75
160	8	5	0.75	0.75
320	8	5	0.75	0.75
480	8	4	0.75	0.75
640	6	3	0.75	0.75
800	3	0.5		

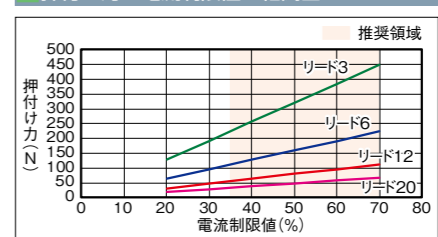
## ストロークと最高速度

リード (mm)	接続	50~450 (50mmごと)	500	550	600	650	700	750	800
20	高出力有効	1120 <960>	1090 <960>	940	815	715	630	560	
	高出力無効	800 <640>	800 <640>	630	560				
12	高出力有効	800 <700>	700	585	515	445	390	345	315
	高出力無効	560	560	515	445	390	345	315	
6	高出力有効	400	350	295	255	220	190	170	140
	高出力無効	340 <280>	295 <280>	255	220	190	170	140	
3	高出力有効	200	170	145	125	110	95	85	70
	高出力無効	140	140	125	110	95	85	70	

(単位はmm/s)

(注) < >内は垂直使用の場合です。

## 押付け力と電流制限値の相関図



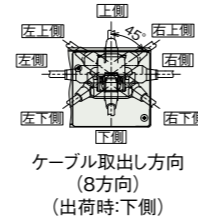
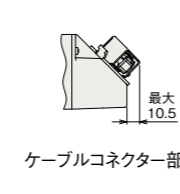
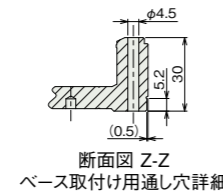
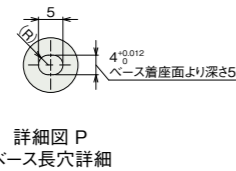
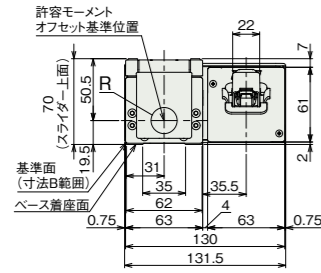
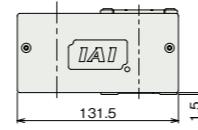
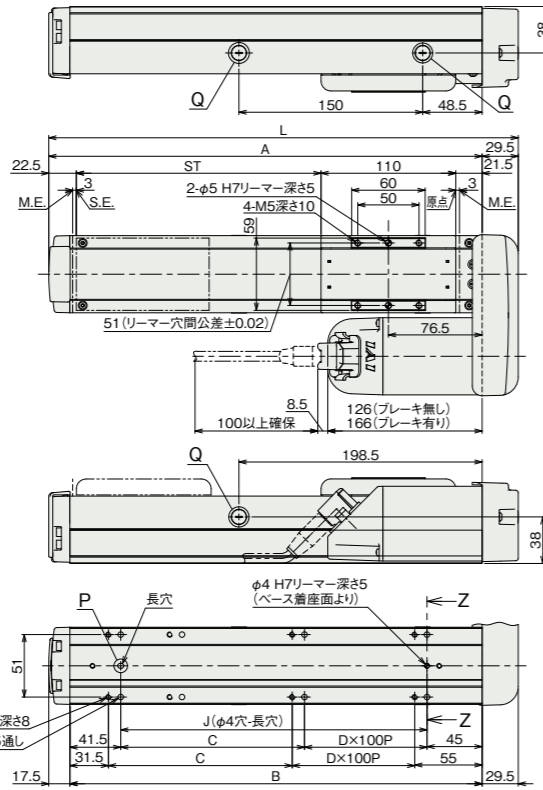
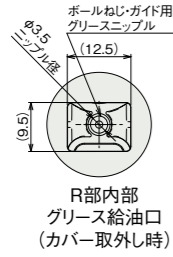
寸法図

CAD図面がホームページよりダウンロード出来ます。  
www.iai-robot.co.jp



(注) 原点復帰を行った場合は、スライダがM.E.まで移動しますので周囲との干渉にご注意ください。  
(注) 下図はモーター左折返し仕様 (ML) です。  
(注) ケーブル取出し方向変更の注意事項の詳細は3-716ページをご参照ください。

ST: ストローク  
M.E.: メカニカルエンド  
S.E.: ストロークエンド



■ストローク別寸法

ストローク	50	100	150	200	250	300	350	400	450	500	550	600	650	700	750	800
L	233.5	283.5	333.5	383.5	433.5	483.5	533.5	583.5	633.5	683.5	733.5	783.5	833.5	883.5	933.5	983.5
A	204	254	304	354	404	454	504	554	604	654	704	754	804	854	904	954
B	186.5	236.5	286.5	336.5	386.5	436.5	486.5	536.5	586.5	636.5	686.5	736.5	786.5	836.5	886.5	936.5
C	0	50	0	50	0	50	0	50	0	50	0	50	0	50	0	50
D	1	1	2	2	3	3	4	4	5	5	6	6	7	7	8	8
E	4	6	6	8	8	10	10	12	12	14	14	16	16	18	18	20
J	100	150	200	250	300	350	400	450	500	550	600	650	700	750	800	850

■ストローク別質量

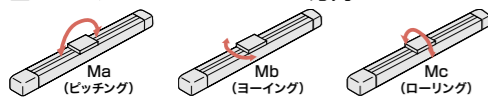
ストローク	50	100	150	200	250	300	350	400	450	500	550	600	650	700	750	800
質量 (kg)																
	ブレーキ無し	2.3	2.5	2.7	2.9	3.1	3.3	3.5	3.7	3.9	4.1	4.3	4.5	4.8	5.0	5.2
	ブレーキ有り	2.6	2.8	3.0	3.2	3.4	3.6	3.9	4.1	4.3	4.5	4.7	4.9	5.1	5.3	5.5

■メインスペック (ダブルスライダー仕様)

項目	内容		
リード	ボールねじリード (mm)	12 6 3	
水平	可搬質量	最大可搬質量 (kg) (高出力有効) 24 30 38 最大可搬質量 (kg) (高出力無効) 12 18 23	
	速度/加減速度	最高速度 (mm/s) 560 340 170 最低速度 (mm/s) 15 8 4 定格加減速度 (G) 0.3 0.3 0.3 最高加減速度 (G) 1 1 1	
		可搬質量	最大可搬質量 (kg) (高出力有効) 4 14 最大可搬質量 (kg) (高出力無効) 3 8
		速度/加減速度	最高速度 (mm/s) 280 170 最低速度 (mm/s) 8 4 定格加減速度 (G) 0.3 0.3 最高加減速度 (G) 0.5 0.5
	押付け	押付け時最大推力 (N) 112 224 449 押付け最高速度 (mm/s) 20 20 20	
ブレーキ		ブレーキ仕様 無励磁作動電磁ブレーキ ブレーキ保持力 (kgf) 2.5 6 16	
ストローク	最小呼びストローク (mm) 200 200 200 最小有効ストローク (mm) 50 50 50 最大呼びストローク (mm) 800 800 800 最大有効ストローク (mm) 650 650 650 ストロークピッチ (mm) 50 50 50		

(注) 呼びストローク：型式上のストローク  
有効ストローク：実際に動作可能なストローク  
(注) リード12は垂直設置できません。

■スライダータイプモーメント方向



■速度・加速度別可搬質量表 (ダブルスライダー仕様) ※出荷時は高出力設定有効です。詳細は1-23ページをご参照ください。

■高出力設定有効 (パワーモード)

リード12

姿勢	水平		垂直	
	速度 (mm/s)		加速度 (G)	
0	24	16	14	12
80	24	16	14	12
200	24	16	14	12
320	24	16	10	8
440	18	10	5	3
560	7	4		

リード6

姿勢	水平		垂直	
	速度 (mm/s)		加速度 (G)	
0	30	24	22	18
40	30	24	22	18
100	30	24	22	18
160	30	24	22	18
220	28	22	18	14
280	26	20	3	1
340	6			

リード3

姿勢	水平		垂直	
	速度 (mm/s)		加速度 (G)	
0	38	33	33	14
50	38	33	33	14
80	38	33	33	28
110	38	33	33	28
140	36	31	28	11
170	30			2

■高出力設定無効 (省エネモード)

リード12

姿勢	水平		垂直	
	速度 (mm/s)		加速度 (G)	
0	12	8		
80	12	8		
200	12	8		
320	12	6		
440	7	1		

リード6

姿勢	水平		垂直	
	速度 (mm/s)		加速度 (G)	
0	18	12	3	
40	18	12	3	
100	18	12	3	
160	18	12	3	
220	12	10	1	
280	6	2		

リード3

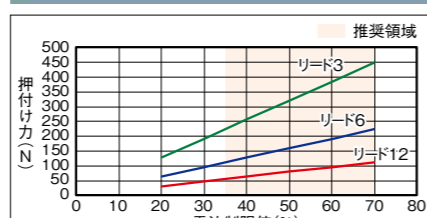
姿勢	水平		垂直	
	速度 (mm/s)		加速度 (G)	
0	23	20	8	
20	23	20	8	
50	23	20	8	
80	23	20	8	
110	18	12	6	
140	10	2	1	

■ストロークと最高速度 (ダブルスライダー仕様)

リード (mm)	呼びストローク	有効ストローク	接続コントローラー	200~500	550	600	650	700	750	800
12	有効ストローク	50~350	(50mmごと)	560	515	445	390	345	315	315
	高出力有効									
6	有効ストローク	340<280>	295<280>	255	220	190	170	140	140	140
	高出力有効									
3	有効ストローク	170	145	125	110	95	85	70	70	70
	高出力有効									

(注) <>内は垂直使用の場合です。  
(注) 呼びストローク：型式に掲載するストローク  
有効ストローク：実際に動作可能なストローク

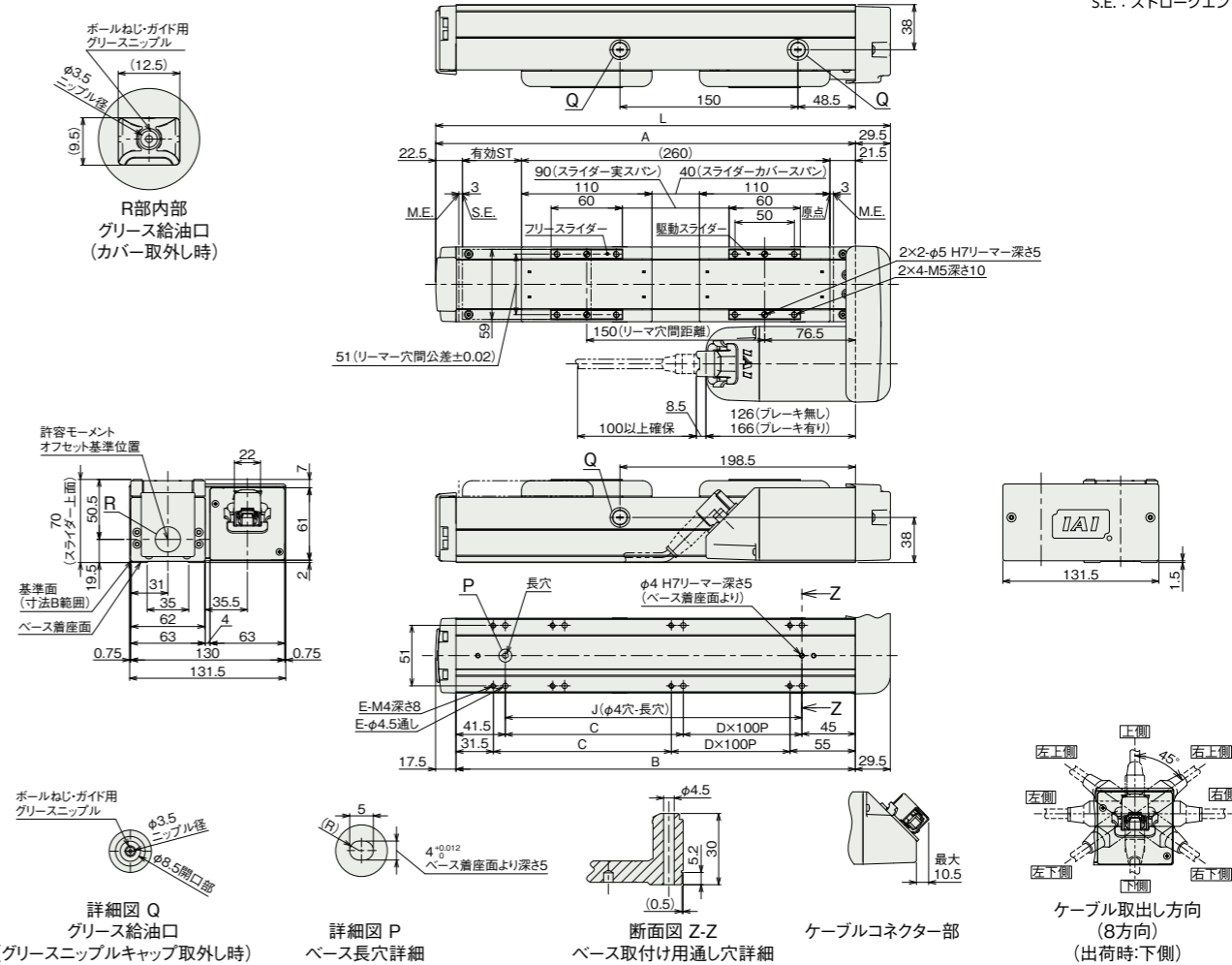
■押付け力と電流制限値の相関図 (ダブルスライダー仕様)



(注) シングルスライダー仕様と同じ値です。

■寸法図 (ダブルスライダー仕様)

(注) 原点復帰を行った場合はスライダーがM.E.まで移動しますので、周囲物との干渉にご注意ください。  
(注) 下図はモーター左折返し仕様 (ML) です。



■ストローク別寸法

呼びストローク	200	250	300	350	400	450	500	550	600	650	700	750	800
有効ストローク	50	100	150	200	250	300	350	400	450	500	550	600	650
L	383.5	433.5	483.5	533.5	583.5	633.5	683.5	733.5	783.5	833.5	883.5	933.5	983.5
A	354	404	454	504	554	604	654	704	754	804	854	904	954
B	336.5	386.5	436.5	486.5	536.5	586.5	636.5	686.5	736.5	786.5	836.5	886.5	936.5
C	50	0	50	0	50	0	50	0	50	0	50	0	50
D	2	3	3	4	4	5	5	6	6	7	7	8	8
E	8	8	10	10	12	12	14	14	16	16	18	18	20
J	250	300	350	400	450	500	550	600	650	700	750	800	850

(注) 呼びストローク：型式に掲載するストローク  
有効ストローク：実際に動作可能なストローク

■ストローク別質量

呼びストローク	200	250	300	350	400	450	500	550	600	650	700	750	800
有効ストローク	50	100	150	200	250	300	350	400	450	500	550	600	650
質量 (kg)	3.33	3.53	3.73	3.93	4.13	4.33	4.53	4.73	4.93	5.13	5.33	5.53	5.73

(注) シングルスライダー仕様にはフリースライダー0.43kgを加えた質量です。

■適応コントローラー

本ページのアクチュエーターは下記のコントローラーで動作が可能です。ご使用になる用途に応じたタイプをご選択ください。

名称	外観	最大接続可能軸数	電源電圧	制御方法													最大位置決め点数	標準価格	参照ページ							
				ポジショナー	パルス列	プログラム	ネットワーク ※選択								ECM											
MSEL-PC/PG		4	単相AC 100~230V	-	-	●	●	●	●	●	●	●	●	●	●	●	●	●	●	●	●	●	●	30000	-	8-317
PCON-CB/CGB		1	DC24V	●	●	-	●	●	●	●	●	●	●	●	●	●	●	●	●	●	●	●	●	512 (ネットワーク仕様は768)	-	8-195
PCON-CYB/PLB/POB		1		●	●	-	-	-	-	-	-	-	-	-	-	-	-	-	-	-	-	-	-	64	-	8-221
RCON		16 (ML3,SSN,ECMは8)		-	-	-	●	●	●	●	●	●	●	●	●	●	●	●	●	●	●	●	●	128 (ML3,SSN,ECMはポジションデータなし)	-	8-57
RSEL		8	-	-	●	●	●	●	●	●	●	●	●	●	●	●	●	●	●	●	●	●	●	36000	-	8-105

(注) DV, CCなどのネットワーク略称記号については、8-15ページをご確認ください。