

RCP6-GRST6R RCP6S-GRST6R

簡易防塵 | バッテリーレスアプソ | スライド | 2ツ爪 | モーター折返し | 本体幅 60mm | 24Vパルスモーター

型式項目		GRST6R		WA		42P		ストローク		ケーブル長		オプション	
シリーズ	タイプ	エンコーダ種類	モーター種類	リード	ストローク	対応コントローラ/I/Oタイプ	ケーブル長					オプション	
RCP6 コントローラ別置 RCP6S コントローラ内蔵		WA バッテリーレスアプソ	42P パルスモーター 42□サイズ	8 8mm 2 2mm	180 180mm (片側90mm) 230 230mm (片側115mm)	RCP6 P3 PCON MCON MSEL P5 RCON RSEL RCP6S SE SIOタイプ	N 無し P 1m S 3m M 5m X□□ 長さ指定 R□□ ロボットケーブル					下記オプション 価格表参照	



ストローク別価格表(標準価格)

ストローク (mm)	標準価格	
	RCP6	RCP6S
180	-	-
230	-	-

オプション価格表(標準価格)

名称	オプション記号	参照頁	標準価格
ブレーキ	B	5-281	-
ケーブル取出し方向(外側)	CJO	5-282	-
フィンガーアタッチメント取付け治具	MJF	5-285	-
モーター左折返し仕様(注1)	ML	5-285	-
モーター右折返し仕様(注1)	MR	5-285	-
原点逆仕様	NM	5-286	-
スライダ部ローラー仕様	SR	5-288	-

(注1) 型式項目オプション欄に必ずどちらかの記号をご記入ください。

ケーブル長価格表(標準価格)

種類	ケーブル記号	RCP6-GRST6R		RCP6S-GRST6R
		P3	P5	SE
標準タイプ	P(1m)	-	-	-
	S(3m)	-	-	-
	M(5m)	-	-	-
長さ指定	X06(6m) ~ X10(10m)	-	-	-
	X11(11m) ~ X15(15m)	-	-	-
	X16(16m) ~ X20(20m)	-	-	-
	R01(1m) ~ R03(3m) R04(4m) ~ R05(5m)	-	-	-
ロボットケーブル	R06(6m) ~ R10(10m)	-	-	-
	R11(11m) ~ R15(15m)	-	-	-
	R16(16m) ~ R20(20m)	-	-	-



- [メインスペック]の開閉最高速度は片側の動作速度を表します。相対動作速度はこの値の2倍になります。
- [メインスペック]の最大把持力はスライダ上面(把持位置0mm、オーバーハング量0mm)の場合の両スライダ把持力の合計値です。
- [把持力と電流制限値の相関図]のパラツキは±25%(F.S.) (目安)です。
- 張出し負荷長の目安は、Ma・Mb・Mc方向300mm以下です。張出し負荷長は1-16ページの図をご確認ください。
- リード2はセルフロックにより、サーボOFFやコントローラ電源遮断時においてもワーク把持力を維持します。リード8はセルフロックがありません。
- コントローラの高出力設定は無効のみです。

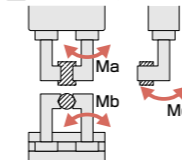
メインスペック

項目	内容	
リード	送りねじリード(mm)	8 2
把持動作	最大把持力(N) (両側)	110 310
	把持動作時の最高速度(mm/s) (片側)	10 5
	最高速度(mm/s) (片側)	180 45
アプローチ動作	最低速度(mm/s) (片側)	10 5
	定格加減速度(G) (片側)	0.3 0.3
	最高加減速度(G) (片側)	0.3 0.3
ブレーキ	ブレーキ仕様	無励磁作動電磁ブレーキ
	ブレーキ保持力(kgf)	5.5 15.5
ストローク(片側)	最小ストローク(mm) (片側)	90 90
	最大ストローク(mm) (片側)	115 115

項目	内容
駆動方式	タイミングベルト+左右台形ねじ
繰返し位置決め精度	±0.01mm
バックラッシュ	リード8mm:片側0.3mm以下、リード2mm:片側0.25mm以下
ロストモーション	リード8mm:片側0.3mm以下、リード2mm:片側0.25mm以下
ベース	材質:アルミ、白色アルマイト処理
リニアガイド	直動無限循環型
静的許容モーメント	Ma: 48N・m
	Mb: 69N・m
	Mc: 103N・m
動的許容モーメント(注2)	Ma: 11N・m
	Mb: 16N・m
	Mc: 24N・m
許容スラスト荷重(垂直方向許容荷重)	1080N
使用周囲温度・湿度	0~40℃、85%RH以下(結露なきこと)
保護等級	IP20
耐振動・耐衝撃	4.9m/s ²
海外対応規格	CEマーク、RoHS指令
モーター種類	パルスモーター
エンコーダ種類	バッテリーレスアプソリニア
エンコーダパルス数	8192 pulse/rev
納期	ホームページ[納期照会]に記載

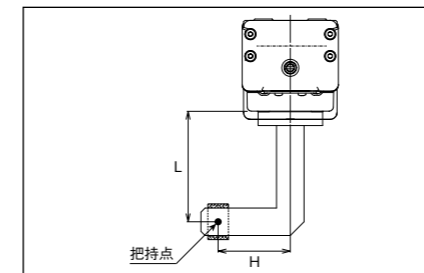
(注2) 基準定格寿命5,000kmの場合です。走行寿命は運転条件、取付け状態によって異なります。1-180にて走行寿命をご確認ください。

スライドタイプモーメント方向

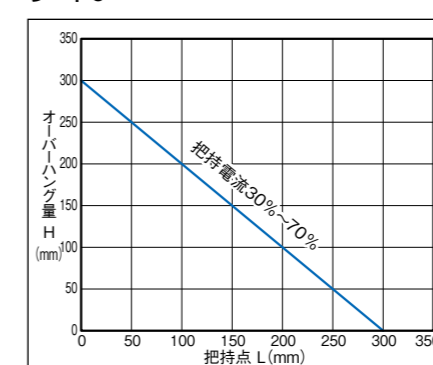


把持点距離の確認

フィンガー(爪)取付け面から把持点までの距離(L、H)をグラフの範囲内となるようにご使用ください。

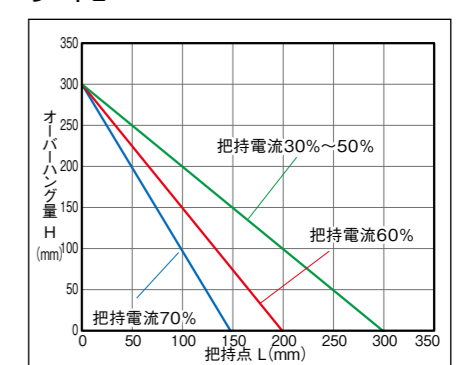


リード8



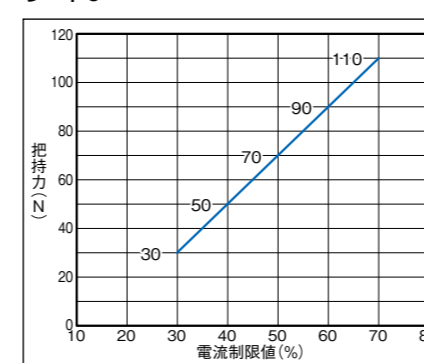
(注) 制限範囲を超えた場合はフィンガー揺動部および内部メカに過大なモーメントが作用して、寿命に悪影響を及ぼす原因となります。

リード2

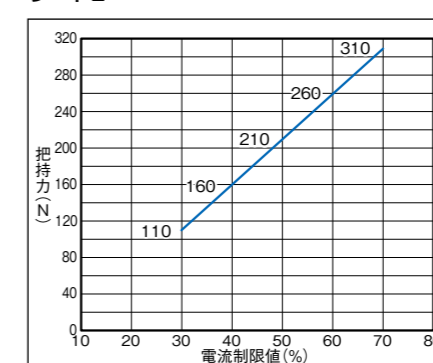


把持力と電流制限値の相関図

リード8



リード2



(注) グラフの把持力は把持点距離(L、H)が0の場合となり、両フィンガーの合計値です。

寸法図

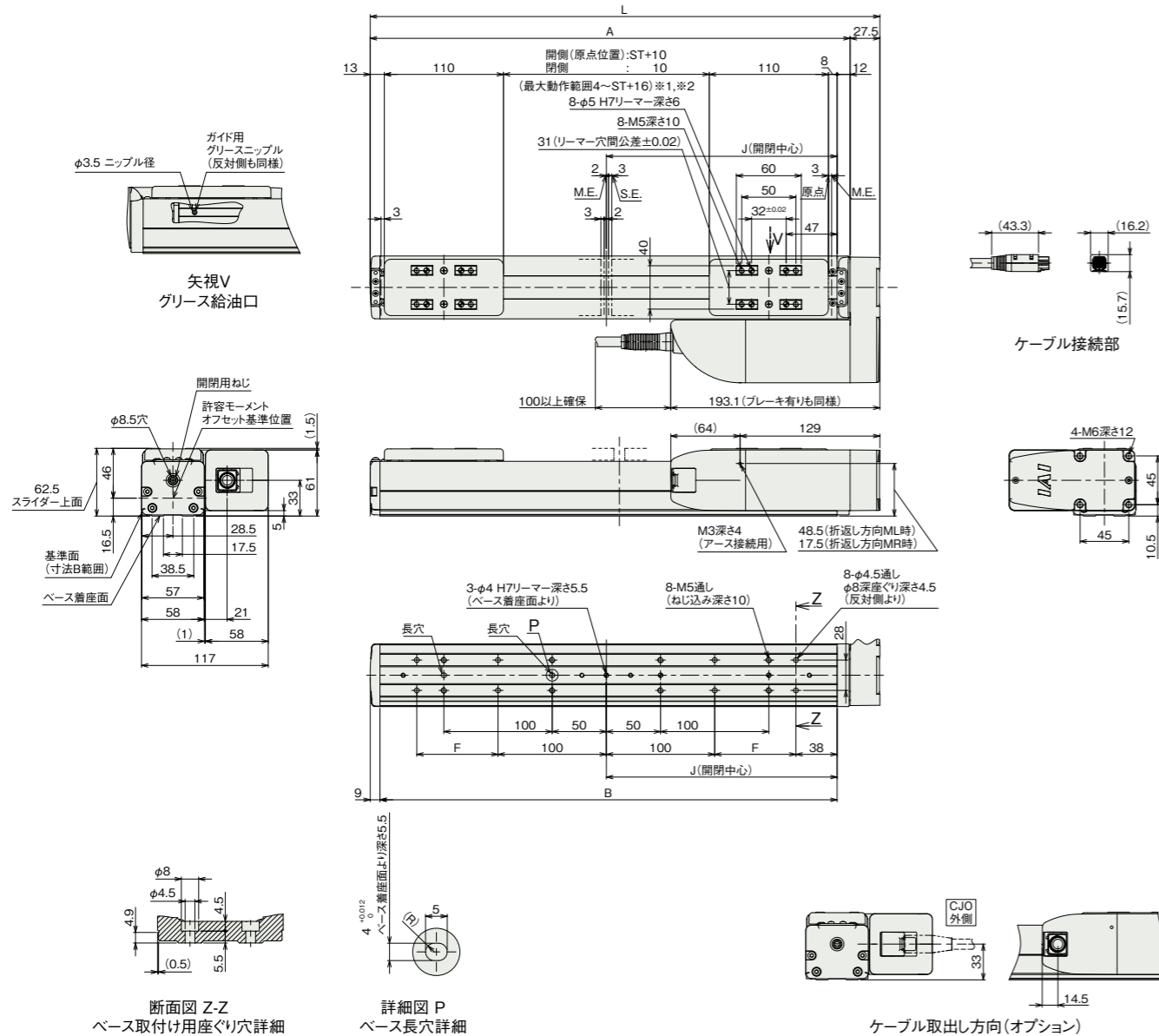
CAD図面がホームページよりダウンロード出来ます。
www.iai-robot.co.jp



■RCP6-GRST6R

※1 原点復帰を行った場合は両スライダがM.E.まで移動しますので周囲物との干渉にご注意ください。
※2 両スライダは同時に反対方向に動作します。
(注) 座ぐり穴を使用して本体を固定する場合はモーターカバーを外してからサイドカバーを外してください。
(注) 下図はモーター左折返し仕様 (ML) の場合です。

ST: 開閉ストローク
M.E.: メカニカルエンド
S.E.: ストロークエンド



■ストローク別寸法

ストローク	180	230
L	470.5	520.5
A	443	493
B	422	472
F	75	100
J	213	238

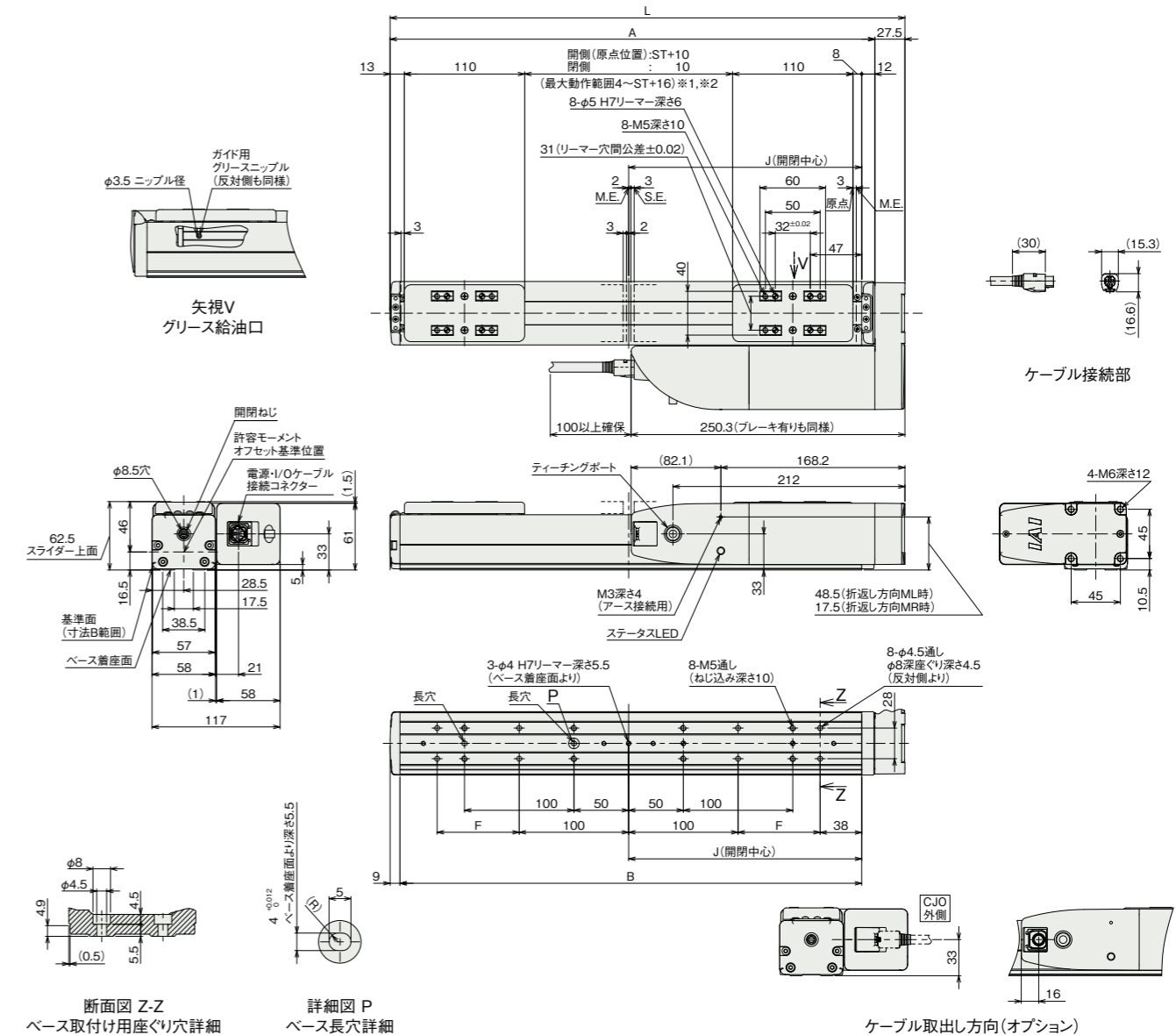
■ストローク別質量

ストローク	180	230
質量 (kg)	3.5	3.7

■RCP6S-GRST6R

※1 原点復帰を行った場合は両スライダがM.E.まで移動しますので周囲物との干渉にご注意ください。
※2 両スライダは同時に反対方向に動作します。
(注) 座ぐり穴を使用して本体を固定する場合はモーターカバーを外してからサイドカバーを外してください。
(注) 下図はモーター左折返し仕様 (ML) の場合です。

ST: 開閉ストローク
M.E.: メカニカルエンド
S.E.: ストロークエンド



■ストローク別寸法

ストローク	180	230
L	470.5	520.5
A	443	493
B	422	472
F	75	100
J	213	238

■ストローク別質量

ストローク	180	230
質量 (kg)	3.6	3.8

■適応コントローラー

本ページのアクチュエーターは下記のコントローラーで動作が可能です。ご使用になる用途に応じたタイプをご確認ください。

名称	外形	最大接続可能軸数	電源電圧	制御方法														最大位置決め点数	標準価格	参照ページ
				ポジショナー	パルス列	プログラム	ネットワーク ※選択													
				DV	CC	CIE	PR	CN	ML	ML3	EC	EP	PRT	SSN	ECM					
MCON-C/CG		8	DC24V	-	-	-	●	●	●	●	●	●	●	●	●	256	-	7-117		
MSEL-PC/PG		4	単相AC 100~230V	-	-	●	●	-	-	-	●	●	-	-	30000	-	7-257			
PCON-CB/CGB		1	DC24V	●	●	-	●	●	●	●	●	●	●	-	512 (ネットワーク仕様は768)	-	7-137			
PCON-CYB/PLB/POB		1		●	●	-	-	-	-	-	-	-	-	-	64	-	7-153			
RCON		16	-	-	-	●	●	●	-	-	●	●	-	-	128	-	7-25			
RSEL		8	-	-	●	●	●	●	-	-	●	●	-	-	36000	-	7-27			

(注) DV, CCなどのネットワーク略称記号については、7-17ページをご確認ください。
(注) RCP6Sシリーズの内蔵コントローラーは、7-103ページをご確認ください。

