

# RCP6-TA6R

〈ダブルブロック仕様〉

±10μm | バッテリーレスアップ | モーター折返し | 本体幅 60mm | 24Vパルスモーター

# RCP6S-TA6R

〈ダブルブロック仕様〉

■型式項目

シリーズ	タイプ	エンコーダー種類	モーター種類	リード	ストローク	適応コントローラ/I/Oタイプ	ケーブル長	オプション
RCP6 コントローラ別置	WA	バッテリーレスアップ	42P パルスモーター 42サイズ	12 12mm 6 6mm 3 3mm	45 45mm 120 120mm 320 320mm	RCP6 P3 PCON MCON MSEL	N 無し P 1m S 3m M 5m	下記オプション 価格表参照
RCP6S コントローラ内蔵						RCP6S P5 RCON RSEL	X 長さ指定 R ロボットケーブル	



(注) 上写真はモーター左折返し仕様 (ML) です。

### ストローク別価格表 (標準価格)

ストローク (mm)	標準価格	
	RCP6	RCP6S
45	-	-
70	-	-
95	-	-
120	-	-
170	-	-
220	-	-
270	-	-
320	-	-

### オプション価格表 (標準価格)

名称	オプション記号	参照頁	標準価格
ブレーキ	B	3-561	-
ケーブル取出し方向変更 (外側)	CJO	3-561	-
モーター左折返し仕様 (注1)	ML	3-570	-
モーター右折返し仕様 (注1)	MR	3-570	-
原点逆仕様	NM	3-573	-

(注1) 型式項目のオプション欄に必ずどちらかの記号をご記入ください。  
(注) 型式表記は、オプション欄に「DB」を含めアルファベット順にご記入ください。

### ケーブル長価格表 (標準価格)

種類	ケーブル記号	RCP6-TA6R		RCP6S-TA6R
		P3	P5	SE
標準タイプ	P(1m)	-	-	-
	S(3m)	-	-	-
	M(5m)	-	-	-
長さ指定	X06(6m) ~ X10(10m)	-	-	-
	X11(11m) ~ X15(15m)	-	-	-
	X16(16m) ~ X20(20m)	-	-	-
	R01(1m) ~ R03(3m)	-	-	-
ロボットケーブル	R04(4m) ~ R05(5m)	-	-	-
	R06(6m) ~ R10(10m)	-	-	-
	R11(11m) ~ R15(15m)	-	-	-
	R16(16m) ~ R20(20m)	-	-	-

- POINT**  
選定上の注意
- 「メインスペック」の可搬質量は、最大値を表示しています。詳細は「速度・加速度別可搬質量表」をご参照ください。
  - 押付け動作を行う場合は「押付け力と電流制限値の相関図」をご参照ください。押付け力は目安の値です。注意点は1-269ページをご確認ください。
  - RCP6S (コントローラ内蔵) のリード 3/6 は、使用周囲温度によって、デューティの制限が必要です。詳細は1-286ページをご確認ください。
  - 取付姿勢によっては注意が必要です。詳細は1-199ページをご確認ください。
  - 張出し負荷長は、動的許容モーメントの範囲内としてください。
  - テーブルの変位量は、取扱説明書をご参照ください。
  - 許容負荷質量は機械的制限によりストロークが長くなると低下します。詳細は「ストローク別許容負荷質量」をご参照ください。
  - 静的許容モーメントは、テーブルの上面かつガイドブロック真上 (許容モーメントオフセット基準位置) におけるリニアガイドの許容値です。詳細は1-179ページをご確認ください。

### メインスペック

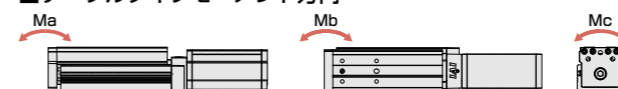
項目	内容				
リード	ボールねじリード (mm)	12	6	3	
水平	可搬質量	最大可搬質量 (kg) (高出力有効)	15	20	20
		最大可搬質量 (kg) (高出力無効)	15	20	20
	最高速度 (mm/s)	800	400	200	
	速度/加減速度	最低速度 (mm/s)	15	8	4
		定格加減速度 (G)	0.3	0.3	0.3
垂直	可搬質量	最大可搬質量 (kg) (高出力有効)	3	6	12
		最大可搬質量 (kg) (高出力無効)	3	6	12
	最高速度 (mm/s)	680	400	200	
	速度/加減速度	最低速度 (mm/s)	15	8	4
		定格加減速度 (G)	0.5	0.5	0.3
押付け	押付け時最大推力 (N)	93	185	370	
	押付け最高速度 (mm/s)	20	20	20	
ブレーキ	ブレーキ仕様	無励磁作動電磁ブレーキ			
	ブレーキ保持力 (kgf)	3	6	12	
ストローク	最小ストローク (mm)	45	45	45	
	最大ストローク (mm)	320	320	320	
	ストロークピッチ (mm) (注2)	50	50	50	

(注2) ストローク45~120の間のみ25mm間隔です。

項目	内容
駆動方式	ボールねじ φ10mm 転造C10
繰返し位置決め精度	±0.01mm
ロストモーション	0.1mm以下
ベース	材質: アルミ 白色アルマイト処理
リニアガイド	直動無限循環型
静的許容モーメント	Ma: 169N・m
	Mb: 242N・m
	Mc: 137N・m
動的許容モーメント (注3)	Ma: 49N・m
	Mb: 70N・m
	Mc: 40N・m
使用周囲温度・湿度	0~40℃、85%RH以下 (結露なきこと)
保護等級	-
耐振動・耐衝撃	4.9m/s <sup>2</sup>
海外対応規格	CEマーク、RoHS指令
モーター種類	パルスモーター
エンコーダー種類	バッテリーレスアップソリッド
エンコーダーパルス数	8192 pulse/rev
納期	ホームページ【納期照会】に記載

(注3) 基準定格寿命5,000kmの場合です。走行寿命は運転条件、取付け状態によって異なります。1-180ページにて走行寿命をご確認ください。

### ■テーブルタイプモーメント方向



### 速度・加速度別可搬質量表

■高出力設定有効 可搬質量の単位はkgです。空欄は動作不可となります。

姿勢 (mm/s)	水平						垂直														
	加速度 (G)						加速度 (G)														
	0.1	0.3	0.5	0.7	1	0.1	0.3	0.5	0.7	1	0.1	0.3	0.5								
0	15	15	12	11	10	3	3	3	3	3	20	20	18	16	14	6	6	6			
80	15	15	12	11	10	3	3	3	3	3	40	20	18	16	14	6	6	6			
200	15	15	12	11	10	3	3	3	3	3	100	20	18	16	14	6	6	6			
320	15	15	12	11	10	3	3	3	3	3	160	20	18	16	14	6	6	6			
440	15	14	11	10	8	3	3	3	3	3	220	20	18	16	14	6	6	6			
500	13	10	8	6	6	3	3	3	3	3	250	20	18	16	14	6	6	5.5			
560	12	9	6	3	3	3	2.5				280	20	18	16	15	11	6	5.5	5		
680	10	6	3	1.5	1.5	1	1				340	20	18	16	14	12	9	6	4.5	4	
800		4	1								400	18	14	10	8	6	4	2	1.5		

■高出力設定無効 可搬質量の単位はkgです。空欄は動作不可となります。

姿勢 (mm/s)	水平			垂直		
	加速度 (G)			加速度 (G)		
	0.3	0.7	0.3	0.3	0.7	0.3
0	15	11	3	20	16	6
80	15	11	3	40	20	6
200	15	11	3	100	20	6
320	15	10	2.5	160	20	6
440	9	5	1	220	20	6
500	6	3		250	17	12
560	4	1.5		280	14	8
				340	5	3

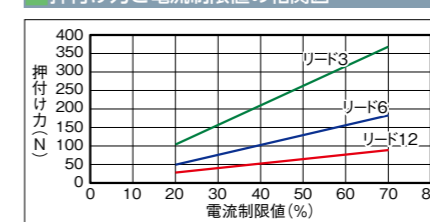
### ストロークと最高速度

リード (mm)	接続	45~220 (mm)	270 (mm)	320 (mm)
12	高出力有効	800<680>	735<680>	575
	高出力無効	560<440>		
6	高出力有効	400	365	285
	高出力無効	340<280>		
3	高出力有効	200	185	140
	高出力無効	170<140>		

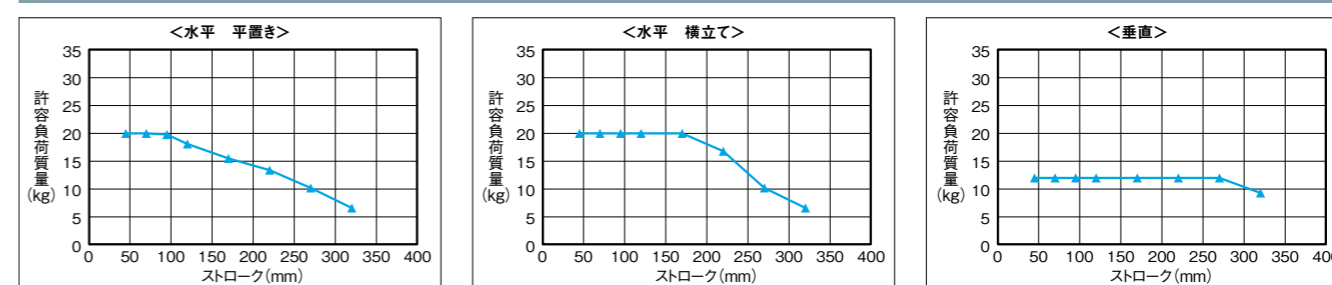
(単位はmm/s)

(注) < >内は垂直使用の場合です。

### 押付け力と電流制限値の相関図



### ストローク別許容負荷質量



(注) 許容負荷質量の算出の条件: 加速度によるモーメントを考慮したガイド走行寿命5,000kmとなる負荷重量 (加速度0.5G、速度500mm/s)

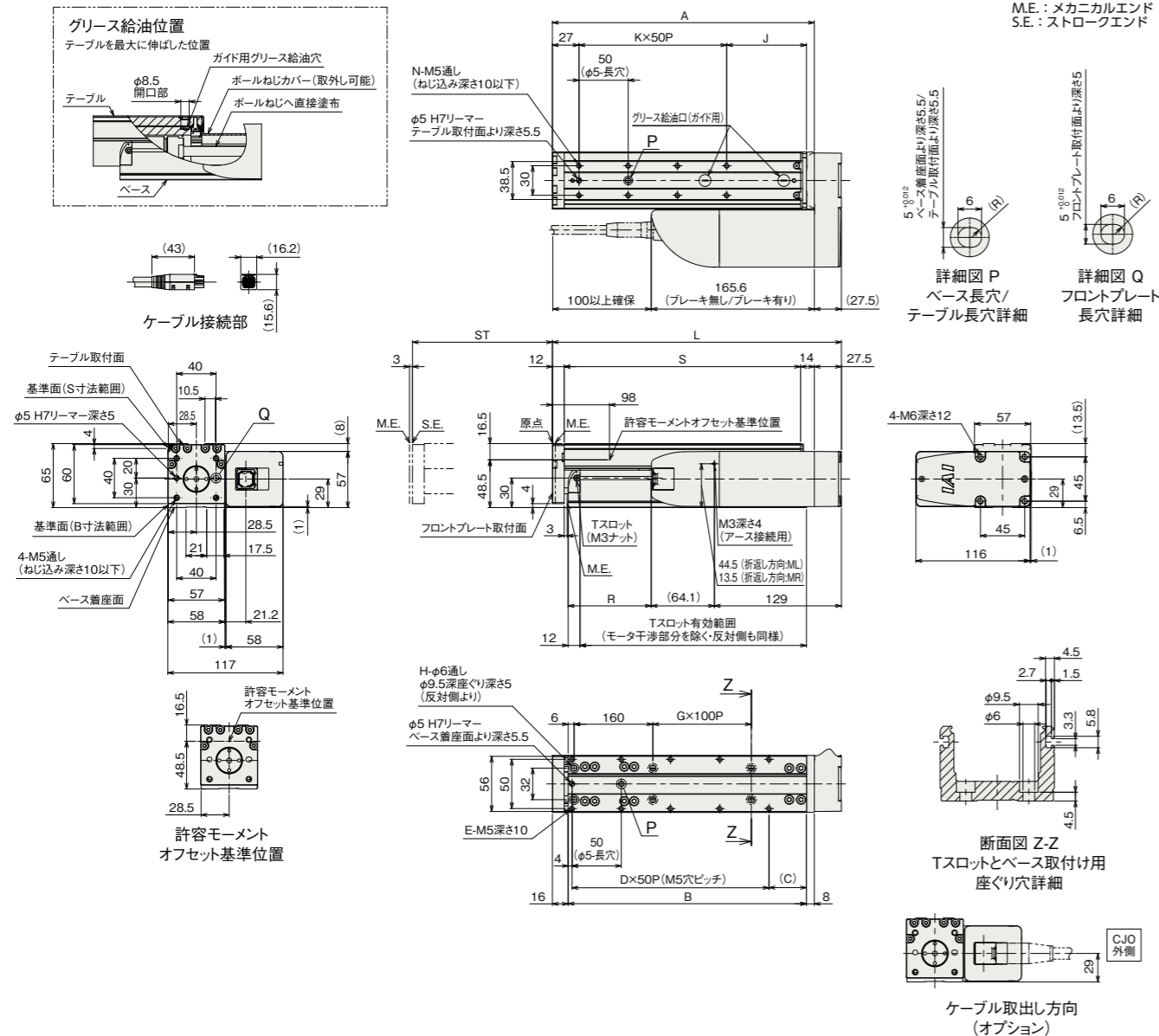
寸法図

CAD図面がホームページよりダウンロード出来ます。  
www.iai-robot.co.jp

2次元 CAD 3次元 CAD

■RCP6-TA6R(ダブルブロック仕様)

(注) 原点復帰を行った場合はテーブルがM.E.まで移動しますので周囲物との干渉にご注意ください。



■ストローク別寸法

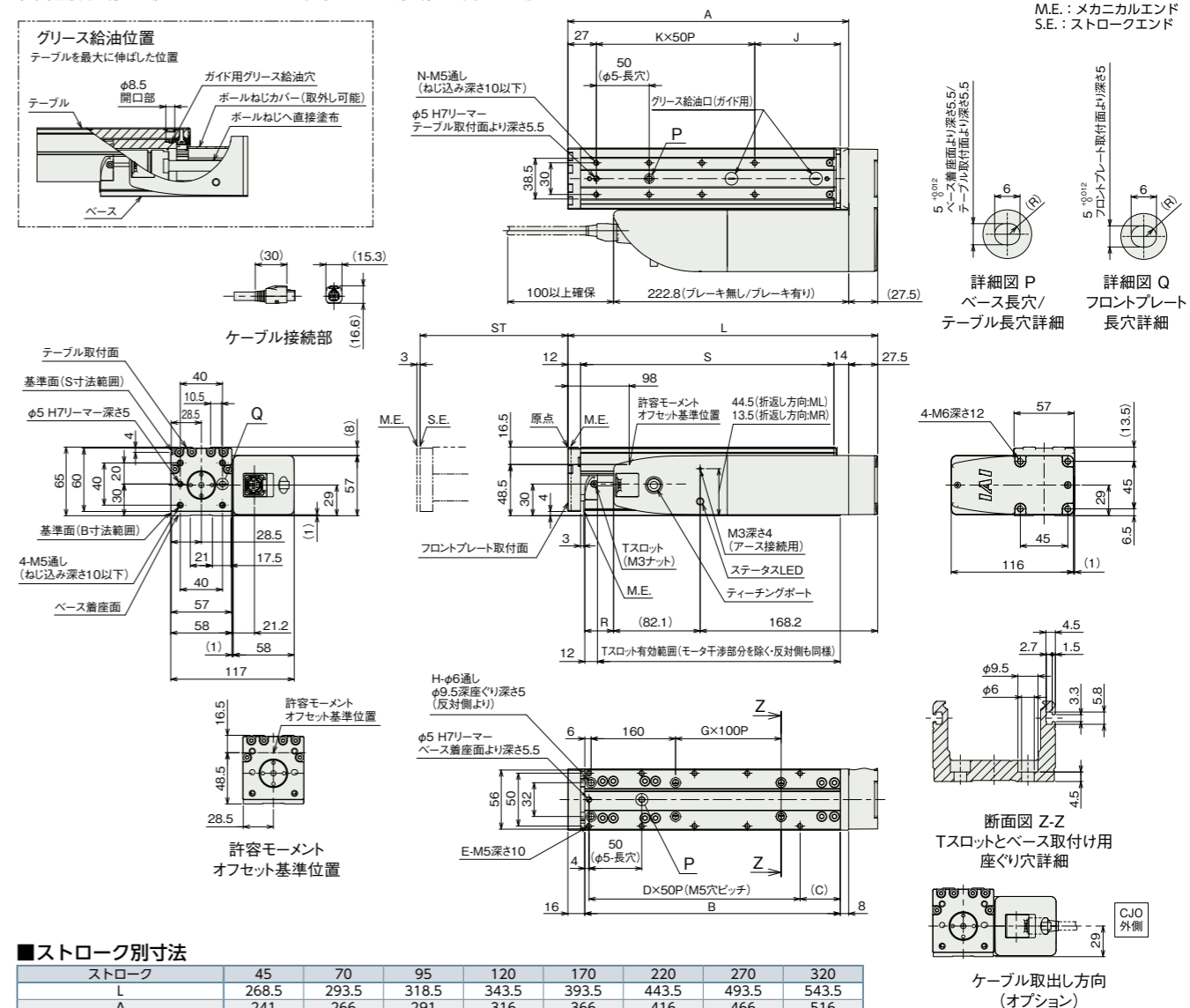
ストローク	45	70	95	120	170	220	270	320
L	268.5	293.5	318.5	343.5	393.5	443.5	493.5	543.5
A	241	266	291	316	366	416	466	516
B	217	242	267	292	342	392	442	492
C	13	38	13	38	38	38	38	38
D	4	4	5	5	6	7	8	9
E	10	10	12	12	14	16	18	20
G	0	0	0	0	1	1	2	2
H	4	4	4	4	6	6	8	8
J	56	81	56	81	81	81	81	81
K	3	3	4	4	5	6	7	8
N	8	8	10	10	12	14	16	18
R	59.4	84.4	109.4	134.4	184.4	234.4	284.4	334.4
S	215	240	265	290	340	390	440	490

■ストローク別質量

ストローク	45	70	95	120	170	220	270	320
質量 (kg)								
ブレーキ無し	3.2	3.4	3.5	3.7	4.0	4.3	4.7	5.0
ブレーキ有り	3.3	3.4	3.6	3.8	4.1	4.4	4.7	5.0

■RCP6S-TA6R(ダブルブロック仕様)

(注) 原点復帰を行った場合はテーブルがM.E.まで移動しますので周囲物との干渉にご注意ください。



■ストローク別寸法

ストローク	45	70	95	120	170	220	270	320
L	268.5	293.5	318.5	343.5	393.5	443.5	493.5	543.5
A	241	266	291	316	366	416	466	516
B	217	242	267	292	342	392	442	492
C	13	38	13	38	38	38	38	38
D	4	4	5	5	6	7	8	9
E	10	10	12	12	14	16	18	20
G	0	0	0	0	1	1	2	2
H	4	4	4	4	6	6	8	8
J	56	81	56	81	81	81	81	81
K	3	3	4	4	5	6	7	8
N	8	8	10	10	12	14	16	18
R	2.2	27.2	52.2	77.2	127.2	177.2	227.2	277.2
S	215	240	265	290	340	390	440	490

■ストローク別質量

ストローク	45	70	95	120	170	220	270	320
質量 (kg)								
ブレーキ無し	3.3	3.5	3.7	3.8	4.1	4.5	4.8	5.1
ブレーキ有り	3.4	3.6	3.7	3.9	4.2	4.5	4.9	5.2

■適応コントローラー

本ページのアクチュエーターは下記のコントローラーで動作が可能です。ご使用になる用途に応じたタイプをご選択ください。

名称	外観	最大接続可能軸数	電源電圧	ポジショナー	パルス列	プログラム	制御方法										最大位置決め点数	標準価格	参照ページ	
							DV	CC	CIE	PR	CN	ML	ML3	EC	EP	PRT				SSN
MCON-C/CG		8	DC24V	-	-	-	●	●	●	●	●	●	●	●	●	●	●	256	-	7-117
MSEL-PC/PG		4	単相AC 100~230V	-	-	●	●	●	●	●	●	●	●	●	●	●	●	30000	-	7-257
PCON-CB/CGB		1	DC24V	●	●	-	●	●	●	●	●	●	●	●	●	●	●	512 (ネットワーク仕様は768)	-	7-137
PCON-CYB/PLB/POB		1		●	●	-	●	●	●	●	●	●	●	●	●	●	●	64	-	7-153
RCON		16	-	-	-	●	●	●	●	●	●	●	●	●	●	●	●	128	-	7-25
RSEL		8	-	-	●	●	●	●	●	●	●	●	●	●	●	●	●	36000	-	7-27

(注) DV, CCなどのネットワーク略称記号については、7-17ページをご確認ください。  
(注) RCP6Sシリーズの内蔵コントローラーは、7-103ページをご確認ください。  
(注) MCONはオプションで「高出力設定仕様」を指定したものに限り、高出力有効時の最大接続可能軸数はC: 4, LC: 3です。