

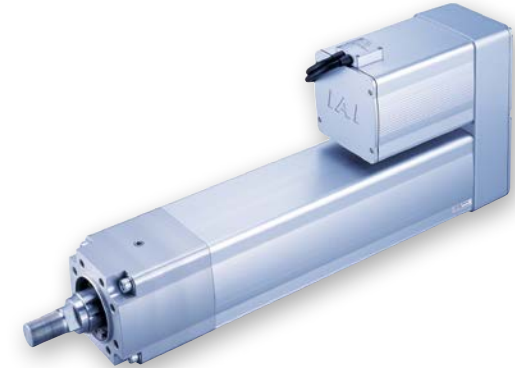
RCS2-RA13R



■型式項目

RCS2 - RA13R - WA - 750 - [] - [] - T2 - [] - []

シリーズ	タイプ	エンコーダ種類	モーター種類	リード	ストローク	適応コントローラ	ケーブル長	オプション
WA	バッテリーレスアプソ	WA	サーボモーター 750W	2.5 2.5mm 1.25 1.25mm	50 50mm 200 200mm (50mm毎設定)	T2 SCON SSEL XSEL-P/Q XSEL-RA/SA	N 無し P 1m S 3m M 5m X [] 長さ指定 R [] ロボットケーブル	下記オプション 価格表参照



CE RoHS

水平 垂直 横立て 天吊り

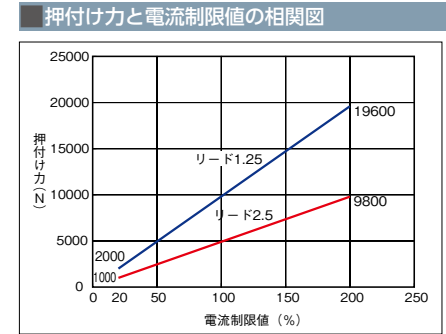
POINT
選定上の注意

- 押付け動作を行なう場合、設定した押付け力によって連続使用時間が決まっています。また通常動作時も負荷やデューティを考慮した連続運転推力が、連続運転許容推力より小さいこと、デューティ50%以下であることを確認してください。詳細は選定資料(1-441ページ)をご参照ください。
- 可搬質量はリード2.5が加速度0.02G、リード1.25が加速度0.01Gで動作させた時の値で、加速度は上限となります。
- 動作条件(搬送質量、加減速度等)によって、使用可能なデューティの目安は変化します。詳細は1-444ページをご確認ください。
- 水平可搬質量は外付ガイドを併用し、ロッドに進行方向以外の外力がかからない場合の数値です。
- ロッド先端に負荷を受けることが可能です。詳細は1-446ページをご参照ください。
- 取付姿勢によっては注意が必要です。詳細は1-379ページをご確認ください。
- 押付け動作を行う場合は【押付け力と電流制限値の相関図】をご参照ください。
- ブレーキ有り(オプション)の場合は、本体とコントローラ以外にブレーキボックスが必要になります。詳細は「寸法図」をご参照ください。
- アクチュエータとコントローラのエンコーダ配線の途中にブレーキボックス(付属品)の設置が必要になります。ブレーキボックスにはDC24V(max1A)の電源が必要です。

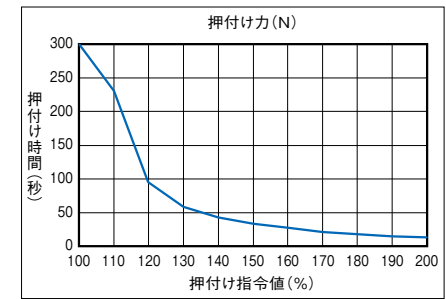
ストロークと最高速度

ストローク(mm)	50	100	150	200
リード(mm)	2.5	85	120	125
	1.25		62	

(単位はmm/s)



押付け指令値 (%)	最大押付け時間 (秒) (連続押付可能)
70以下	300
71~100	300
110	230
120	95
130	58
140	43
150	33
160	27
170	21
180	18
190	15
200	13



(注) 押付け力と電流制限値との関係は目安の数値ですので、実際の数字とは多少の誤差が生じます。
 (注) 電流制限値が低いと押付け力がはらつく場合がありますので、20%以上でご使用ください。
 (注) 押付け動作時の移動速度は10mm/s固定となります。グラフは10mm/sで押付けた時のもので、速度が変わると押付け力は低下しますのでご注意ください。
 (注) 動作条件によっては、モーターの温度上昇により押付け力が低下する場合があります。

モーター折返し方向/ケーブル取出位置(オプション)

モーター折返し方向/ケーブル取出位置は必ずいずれかの記号を型式にご記入ください。

オプション記号	MT1	MT2	MT3	MR1	ML1	MR2	ML3
モーター折返し方向	上側(標準)	上側	上側	右側	左側	右側	左側
ケーブル取出位置	上側(標準)	右側	左側	上側	上側	右側	左側

ストローク別価格表(標準価格)

ストローク(mm)	標準価格	
	1tタイプ(リード2.5)	2tタイプ(リード1.25)
50	-	-
100	-	-
150	-	-
200	-	-

ケーブル長価格表(標準価格)

種類	ケーブル記号	T2
標準タイプ	P(1m)	-
	S(3m)	-
	M(5m)	-
長さ指定	X06(6m) ~ X10(10m)	-
	X11(11m) ~ X15(15m)	-
	X16(16m) ~ X20(20m)	-
	R01(1m) ~ R03(3m)	-
	R04(4m) ~ R05(5m)	-
	R06(6m) ~ R10(10m)	-
	R11(11m) ~ R15(15m)	-
ロボットケーブル	R16(16m) ~ R20(20m)	-

オプション価格表(標準価格)

名称	オプション記号	参照頁	標準価格
ブレーキ(ブレーキボックス付)	B	2-1073	-
ブレーキ(ブレーキボックス無)(注1)	BN	2-1073	-
フランジ	FL	2-1075	-
フット金具(注2)	FT	2-1078	-
モーター上側折り返し(注3)	MT1/MT2/MT3	2-1085	-
モーター右側折り返し(注2、3)	MR1/MR2	2-1085	-
モーター左側折り返し(注2、3)	ML1/ML3	2-1085	-

(注1) BNを選択し、ブレーキボックスの2軸目として使用される場合は、別途ケーブルの購入が必要となります。詳細は6-111ページをご確認ください。
 (注2) MR1/MR2/ML1/ML3とFTを同時に選択することはできません。
 (注3) 型式項目のオプション欄に必ずどれかの記号をご記入ください。

■メインスペック

項目	内容	
リード	ボールねじリード(mm)	2.5 1.25
	可搬質量	最大可搬質量(kg) 400 500 最高速度(mm/s) 125 62
水平	速度/加減速度	定格加減速度(G) 0.02 0.01 最高加減速度(G) 0.02 0.01
	可搬質量	最大可搬質量(kg) 200 300 最高速度(mm/s) 125 62
垂直	速度/加減速度	定格加減速度(G) 0.02 0.01 最高加減速度(G) 0.02 0.01
	可搬質量	最大可搬質量(kg) 200 300 最高速度(mm/s) 125 62
推力	最大推力(N)	5106 10211
	最大推力(N)	9800 19600
ブレーキ	押付け最高速度(mm/s)	10 10
	ブレーキ仕様	無励磁作動電磁ブレーキ
ストローク	ブレーキ保持力(kgf)	200 300
	最小ストローク(mm)	50 50
	最大ストローク(mm)	200 200
	ストロークピッチ(mm)	50 50

項目	内容
駆動方式	ボールねじ φ32mm 転造 C10
繰返し位置決め精度	±0.01mm
ロストモーション	0.2mm以下
ロッド	φ50mm ポールスプライン
ロッド不回転精度	±0.1度
ロッド許容負荷モーメント	1-446参照
使用周囲温度・湿度	0~40℃、Max85%RH以下(結露なきこと)
保護等級	IP30
耐振動・耐衝撃	4.9m/s ² 100Hz以下
海外対応規格	CEマーク、RoHS指令
モーター種類	ACサーボモーター
エンコーダ種類	バッテリーレスアプソリュート
エンコーダパルス数	16384 pulse/rev
納期	ホームページ[納期照会]に記載



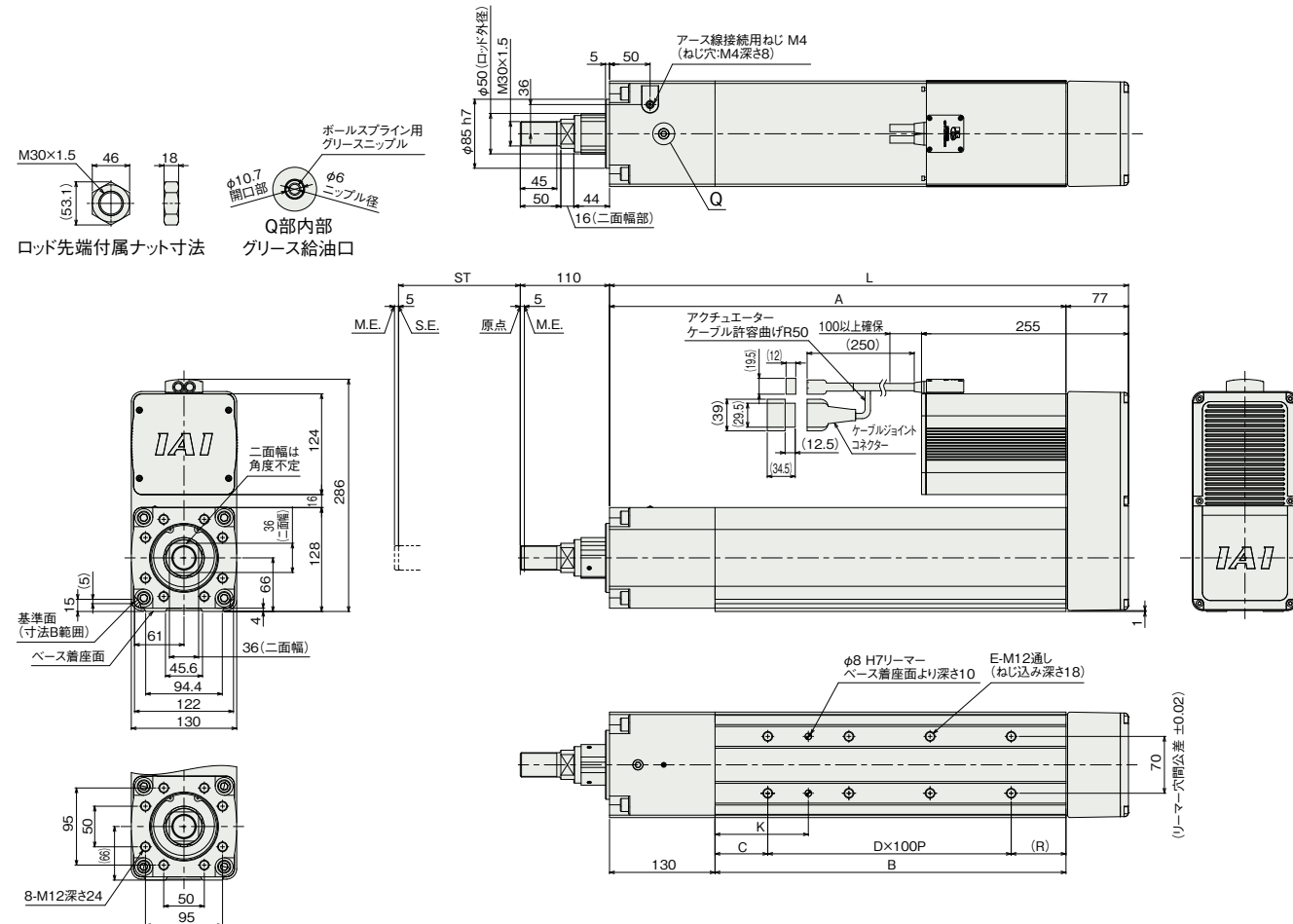
■ 寸法図

CAD図面がホームページよりダウンロード出来ます。
www.iai-robot.co.jp



■ ブレーキ無し

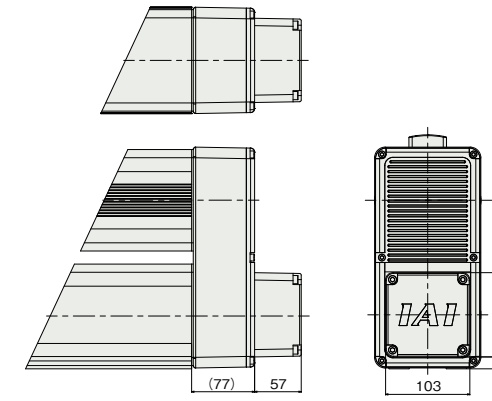
(注) ケーブルジョイントコネクタには、モーター・エンコーダケーブルを接続します。ケーブルの詳細は1-295ページをご参照ください。
(注) 原点復帰時はロッドがM.E.まで移動しますので、周囲物との干渉にご注意ください。
(注) 二面幅の面の向きは製品により異なります。



ST: ストローク
M.E.: メカニカルエンド
S.E.: ストロークエンド

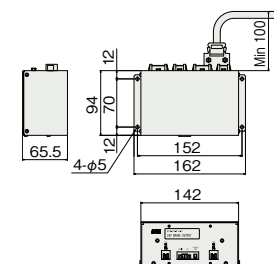
■ ブレーキ有り

(注) ブレーキ有り仕様(オプション型式-B)にはブレーキボックスが必ず付属します。ブレーキ有り仕様のアクチュエーター本体だけ手配したい場合は、オプション型式-BNをご選択ください。
(注) ブレーキボックスにはDC24V(max1A)の電源が必要です。



■ ブレーキボックス(付属品)

単品型式: RCB-110-RA13-0



■ ストローク別寸法

ストローク	50	100	150	200
L	489.5	539.5	589.5	639.5
A	412.5	462.5	512.5	562.5
B	282.5	332.5	382.5	432.5
C	40	65	40	65
D	2	2	3	3
E	6	6	8	8
K	90	115	90	115
R	42.5	67.5	42.5	67.5

■ ストローク別質量

ストローク	50	100	150	200
質量 (kg)	35.5	36.5	37.5	38.5
	ブレーキ無し	35.5	36.5	37.5
	ブレーキ有り	37.5	38.5	40.5

■ 適応コントローラー

本ページのアクチュエーターは下記のコントローラーで動作が可能です。ご使用になる用途に応じたタイプをご選択ください。

名称	外観	最大接続可能軸数	電源電圧	制御方法												最大位置決め点数	標準価格	参照ページ
				ポジショナー	パルス列	プログラム	ネットワーク ※選択						ECM					
				DV	CC	PR	CN	ML	ML3	EC	EP	PRT	SSN	ECM				
SCON-CB/CGB		1	単相AC200V	●	●	-	●	●	●	●	●	●	●	-	512 (ネットワーク仕様は768)	-	6-109	
SCON-LC/LCG		1		-	-	●	●	●	●	-	●	●	●	-	512 (ネットワーク仕様は768)	-	6-137	
SSEL-CS		2	三相AC200V	●	-	●	●	●	-	-	-	●	-	-	20000	-	6-191	
XSEL-P/Q		6		-	-	●	●	●	-	-	-	●	-	-	20000	-	6-217	
XSEL-RA/SA		8		-	-	●	●	●	-	-	-	●	●	-	55000 (タイプにより異なります)	-	6-217	

(注) DV、CCなどのネットワーク略称記号については、6-13ページをご確認ください。

