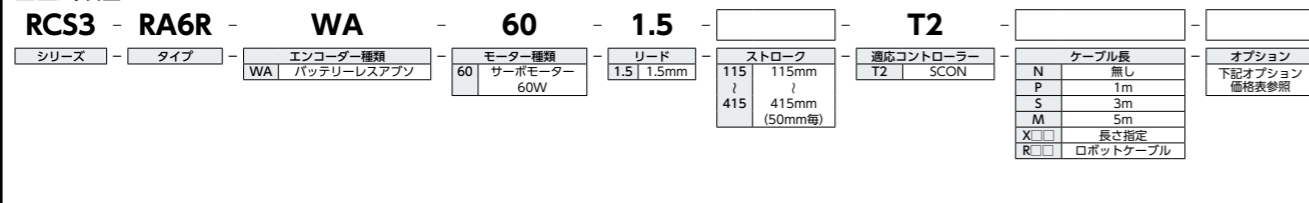


# RCS3-RA6R

(サーボプレス仕様)



## 型式項目



(注) 上写真はモーター左折返し仕様 (ML) です。



- 押付け動作を行う場合、設定した押付け力によって連続使用時間が決まっています。また、通常動作時も負荷やデューティーを考慮した連続運転許容推力が、連続運転許容推力より小さい必要があります。詳細は「押付け力と押付け指令値の相関図」及び 1-269ページをご参照ください。
- お客様のワーク取付け部がロードセル本体となります。ロードセル本体にラジアル荷重およびモーメント荷重が加わらないよう、外部にガイド等を設けてください。
- 水平設置の正面取付け時および背面取付け時、150 ストローク以上の製品には、設置の際に支持台を設けてください。(1-264ページ「取付時の注意点」参照)
- ロードセルに引っ張り方向の荷重が加わる動作では、使用できません。
- 取付姿勢によっては注意が必要です。詳細は 1-261ページをご参照ください。
- 押付け動作については 1-269ページをご参照ください。

## ストローク別価格表 (標準価格)

ストローク (mm)	標準価格
115	-
165	-
215	-
265	-
315	-
365	-
415	-

## オプション価格表 (標準価格)

名称	オプション記号	参照頁	標準価格
ブレーキ	B	6-83	-
ケーブル取出し方向 (上側) (注1)	CJT	6-83	-
ケーブル取出し方向 (下側) (注1、2)	CJB	6-83	-
ケーブル取出し方向 (外側) (注1)	CJO	6-83	-
フランジ (前)	FL	6-83	-
フット金具 (注2、3)	FT	6-85	-
ロードセル付き (標準装備) (注4)	LCT	6-87	-
モーター折返し方向 (左側) (注5)	ML	6-87	-
モーター折返し方向 (右側) (注5)	MR	6-87	-

- (注1) 型式項目のオプション欄に必ずどれかの記号をご記入ください。  
 (注2) ストローク365mm以下の場合、フット金具と一緒に選択できません。  
 (注3) 付属する金具の数量については、6-86ページをご参照ください。  
 (注4) 型式項目のオプション欄に必ずご記入ください。  
 (注5) 型式項目のオプション欄に必ずどちらかの記号をご記入ください。

## ケーブル長価格表 (標準価格)

種類	ケーブル記号	T2
標準タイプ	P(1m)	-
	S(3m)	-
	M(5m)	-
	X06(6m) ~ X10(10m)	-
長さ指定	X11(11m) ~ X15(15m)	-
	X16(16m) ~ X20(20m)	-
	R01(1m) ~ R03(3m)	-
ロボットケーブル	R04(4m) ~ R05(5m)	-
	R06(6m) ~ R10(10m)	-
	R11(11m) ~ R15(15m)	-
	R16(16m) ~ R20(20m)	-

## メインスペック

項目	内容		
リード	ボールねじリード (mm)	1.5	
水平	可搬質量	最大可搬質量 (kg)	10
	速度/加減速度	最高速度 (mm/s)	75
		定格加減速度 (G)	0.3
		最高加減速度 (G)	0.3
垂直	可搬質量	最大可搬質量 (kg)	10
	最高速度 (mm/s)	75	
	定格加減速度 (G)	0.3	
	最高加減速度 (G)	0.3	
推力	定格推力 (N)	566	
	最大押付け力 (N)	600	
	押付け最高速度 (mm/s)	10	
ブレーキ	ブレーキ仕様	無励磁作動電磁ブレーキ	
	ブレーキ保持力 (kgf)	10	
	最小ストローク (mm)	115	
ストローク	最大ストローク (mm)	415	
	ストロークピッチ (mm)	50	

項目	内容	
駆動方式	ボールねじ	φ10mm 転造C10
繰返し位置決め精度	±0.01mm	
繰返し荷重精度 (注6)	±0.5% F.S. (注7)	
ロードセル定格容量	600N	
ロストモーション	0.1mm以下	
ロッド	φ25mm 材質: アルミ 硬質アルマイト処理	
ロッド不回転精度 (注8)	±0.1度	
使用周囲温度・湿度	0~40℃、85%RH以下 (結露なきこと)	
保護等級	IP30	
耐振動・耐衝撃	4.9m/s <sup>2</sup>	
海外対応規格	CEマーク、RoHS指令	
モーター種類	ACサーボモーター	
エンコーダー種類	バッテリーレスアブソリュート	
エンコーダーパルス数	16384 pulse/rev	
納期	ホームページ [納期照会] に記載	

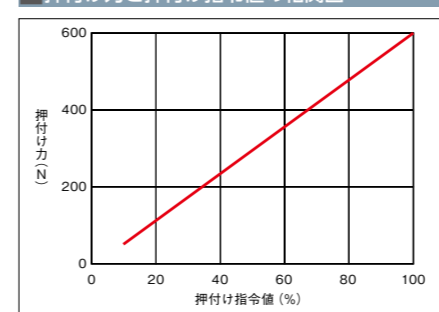
- (注6) 繰返し動作による荷重のばらつきをロードセル定格容量に対する比率で表した値です。  
 (注7) F.S.: Full Scale 測定可能な最大値です。  
 (注8) ロッド先端が最も本体に格納された状態で、ロッド先端静的許容トルク (1N・m) をかけた時のロッド先端変位角 (初期値目安) です。

## ストロークと最高速度

ストローク	最高速度
115~415	75

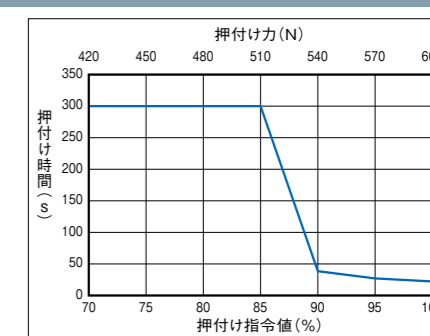
(単位はmm/s)

## 押付け力と押付け指令値の相関図



(注) 押付け力は目安の値ですので実際の数字とは多少の誤差が生じます。押付け指令値が低いと押付け力がばらつく場合がありますので、10%以上でご使用ください。

押付け指令値 (%)	最大押付け時間 (s)
70以下	連続押付け可能
71~85	300
90	38
95	27
100	21



寸法図

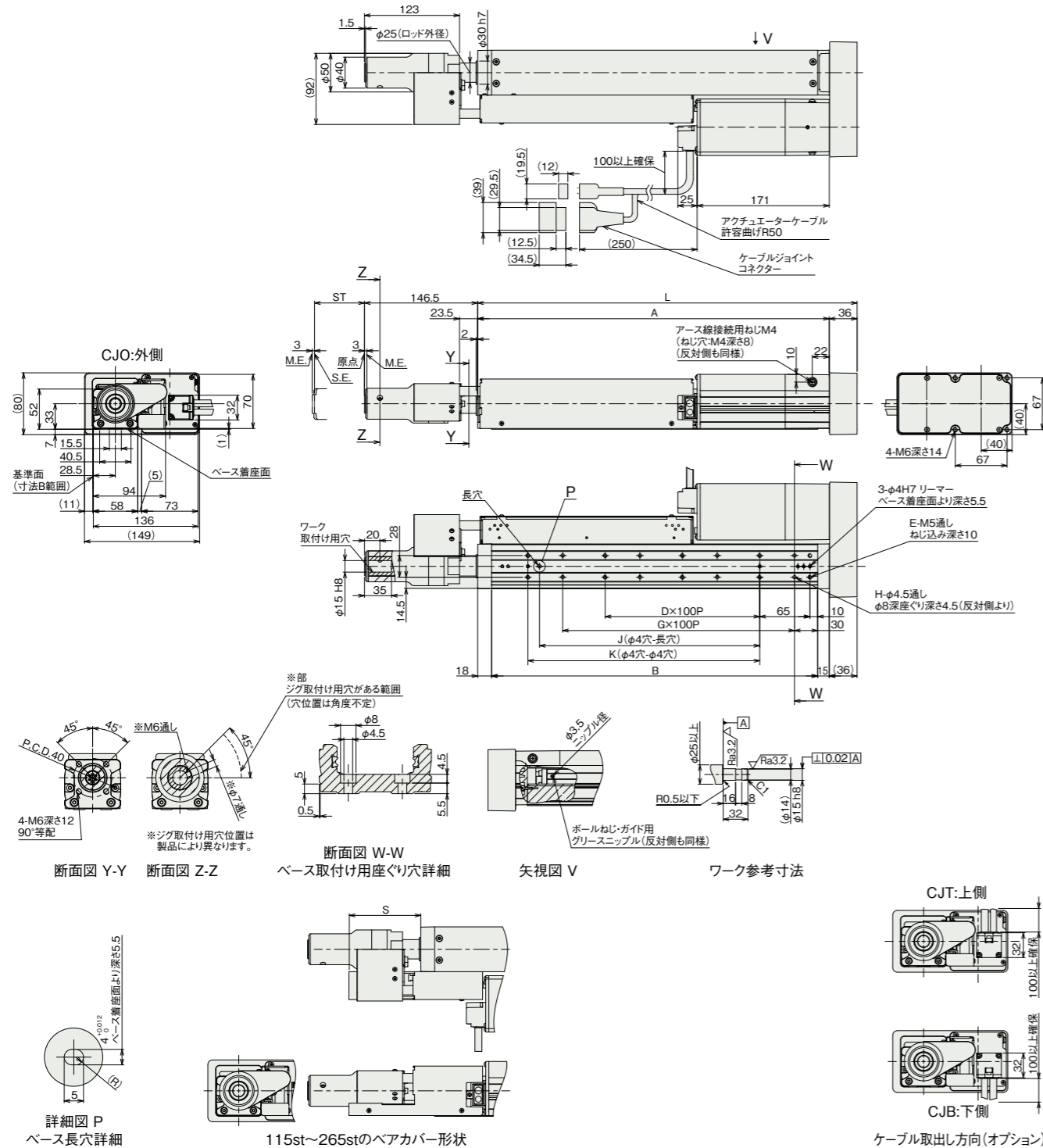
CAD図面がホームページよりダウンロード出来ます。  
www.iai-robot.co.jp



(注) ケーブルジョイントコネクタには、モーター・エンコーダケーブルを接続します。ケーブルの詳細は1-113ページをご参照ください。

(注) 原点復帰を行った場合はロッドがM.E.まで移動しますので、周囲物との干渉にご注意ください。

ST: ストローク  
M.E.: メカニカルエンド  
S.E.: ストロークエンド



■ストローク別寸法

ストローク	115	165	215	265	315	365	415
L	291	341	391	441	491	541	591
A	255	305	355	405	455	505	555
B	222	272	322	372	422	472	522
D	1	1	2	2	3	3	4
E	6	6	8	8	10	10	12
G	1	2	2	3	3	4	4
H	4	6	6	8	8	10	10
J	85	85	185	185	285	285	385
K	100	100	200	200	300	300	400
S	93	70	49	27	-	-	-

■ストローク別質量

質量 (kg)	ストローク	115	165	215	265	315	365	415
		ブレーキ無し	4.7	4.9	5.2	5.5	5.8	6.1
	ブレーキ有り	4.9	5.1	5.4	5.7	6.0	6.3	6.6

■適応コントローラー

本ページのアクチュエーターは下記のコントローラーで動作が可能です。ご使用になる用途に応じたタイプをご確認ください。

名称	外形	最大接続可能軸数	電源電圧	制御方法														最大位置決め点数	標準価格	参照ページ
				ポジショナー	パルス列	プログラム	ネットワーク ※選択													
				DV	CC	CIE	PR	CN	ML	ML3	EC	EP	PRT	SSN	ECM					
SCON-CB/CGB		1	単相AC 100V/200V	●	●	-	●	●	●	●	●	●	●	●	●	●	512 (ネットワーク仕様は768)	-	8-215	
SCON-CB/CGB (プレスプログラム用)		1		-	-	● (プレスプログラム)	●	●	●	●	-	●	●	●	-	-	-	-	8-231	

(注) DV, CCなどのネットワーク略称記号については、8-17ページをご確認ください。  
(注) Rユニット(RCON/RSEL)と接続するには、拡張ユニット(RCON-EXT)とSCONが別途必要です。プレスプログラム用(SCON-CB-F)は接続できません。

