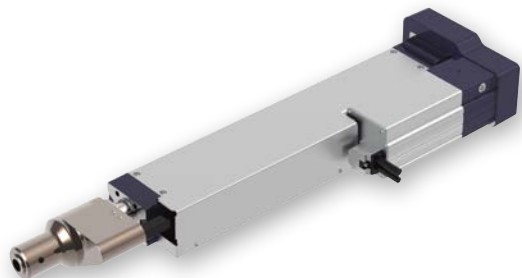
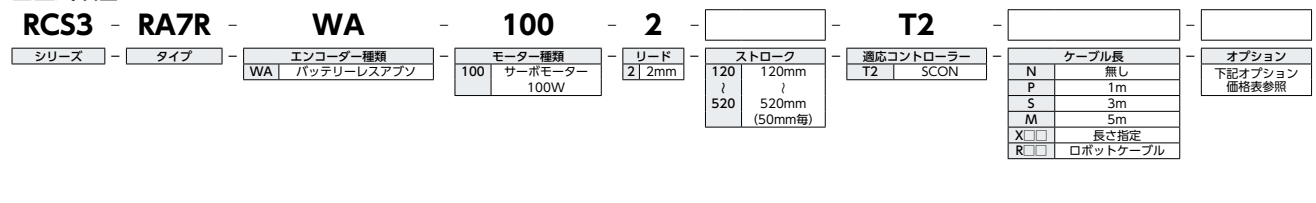


RCS3-RA7R

(サーボプレス仕様)



型式項目



(注) 上写真はモーター左折返し仕様 (ML) です。



- 押付け動作を行う場合、設定した押付け力によって連続使用時間が決まっています。また、通常動作時も負荷やデューティを考慮した連続運転許容推力が、連続運転許容推力より小さい必要があります。詳細は「押付け力と押付け指令値の相関図」及び 1-269ページをご参照ください。
- お客様のワーク取付け部がロードセル本体となります。ロードセル本体にラジアル荷重およびモーメント荷重が加わらないよう、外部にガイド等を設けてください。
- 水平設置の正面取付け時および背面取付け時、150 ストローク以上の製品には、設置の際に支持台を設けてください。(1-264ページ「取付時の注意点」参照)
- ロードセルに引っ張り方向の荷重が加わる動作では、使用できません。
- 取付姿勢によっては注意が必要です。詳細は 1-261ページをご参照ください。
- 押付け動作については 1-269ページをご参照ください。

ストローク別価格表 (標準価格)

ストローク (mm)	標準価格
120	-
170	-
220	-
270	-
320	-
370	-
420	-
470	-
520	-

ケーブル長価格表 (標準価格)

種類	ケーブル記号	T2
標準タイプ	P(1m)	-
	S(3m)	-
	M(5m)	-
	X06(6m) ~ X10(10m)	-
長さ指定	X11(11m) ~ X15(15m)	-
	X16(16m) ~ X20(20m)	-
	R01(1m) ~ R03(3m)	-
ロボットケーブル	R04(4m) ~ R05(5m)	-
	R06(6m) ~ R10(10m)	-
	R11(11m) ~ R15(15m)	-
	R16(16m) ~ R20(20m)	-

オプション価格表 (標準価格)

名称	オプション記号	参照頁	標準価格
ブレーキ	B	6-83	-
ケーブル取出し方向 (上側) (注1)	CJT	6-83	-
ケーブル取出し方向 (下側) (注1)	CJB	6-83	-
ケーブル取出し方向 (外側) (注1)	CJO	6-83	-
フランジ (前)	FL	6-83	-
フート金具 (注2)	FT	6-85	-
ロードセル付き (標準装備) (注3)	LCT	6-87	-
モーター折返し方向 (左側) (注4)	ML	6-87	-
モーター折返し方向 (右側) (注4)	MR	6-87	-

- (注1) 型式項目のオプション欄に必ずどれかの記号をご記入ください。
 (注2) 付属する金具の数量については、6-86ページをご参照ください。
 (注3) 型式項目のオプション欄に必ずご記入ください。
 (注4) 型式項目のオプション欄に必ずどちらかの記号をご記入ください。

メインスペック

項目	内容	
リード	ボールねじリード (mm)	2
水平	可搬質量	最大可搬質量 (kg) 10
	速度/加減速度	最高速度 (mm/s) 100
		定格加減速度 (G) 0.3
		最高加減速度 (G) 0.3
垂直	可搬質量	最大可搬質量 (kg) 10
	速度/加減速度	最高速度 (mm/s) 100
		定格加減速度 (G) 0.3
		最高加減速度 (G) 0.3
推力	定格推力 (N)	849
	最大押付け力 (N)	1200
	押付け最高速度 (mm/s)	10
ブレーキ	ブレーキ仕様	無励磁作動電磁ブレーキ
	ブレーキ保持力 (kgf)	10
	最小ストローク (mm)	120
ストローク	最大ストローク (mm)	520
	ストロークピッチ (mm)	50

項目	内容
駆動方式	ボールねじ φ12mm 転造C10
繰返し位置決め精度	±0.01mm
繰返し荷重精度 (注5)	±0.5% F.S. (注6)
ロードセル定格容量	2000N
ロストモーション	0.1mm以下
ロッド	φ30mm 材質: アルミ 硬質アルマイト処理
ロッド不回転精度 (注7)	±0.1度
使用周囲温度・湿度	0~40℃、85%RH以下 (結露なきこと)
保護等級	IP30
耐振動・耐衝撃	4.9m/s ²
海外対応規格	CEマーク、RoHS指令
モーター種類	ACサーボモーター
エンコーダ種類	バッテリーレスアプソリユート
エンコーダパルス数	16384 pulse/rev
納期	ホームページ [納期照会] に記載

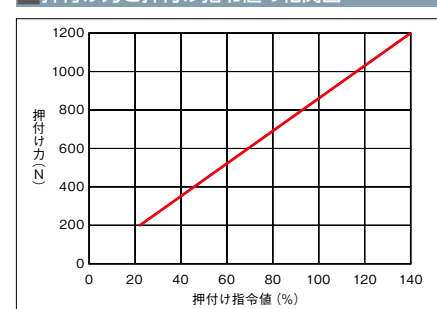
- (注5) 繰返し動作による荷重のばらつきをロードセル定格容量に対する比率で表した値です。
 (注6) F.S.: Full Scale 測定可能な最大値です。
 (注7) ロッド先端が最も本体に格納された状態で、ロッド先端静的許容トルク (1N・m) をかけた時のロッド先端変位角 (初期値目安) です。

ストロークと最高速度

ストローク	最高速度
120~520	100

(単位はmm/s)

押付け力と押付け指令値の相関図



(注) 押付け力は目安の値です。実際の数字とは多少の誤差が生じます。押付け指令値が低いと押付け力がばらつく場合がありますので、24%以上でご使用ください。

押付け指令値 (%)	最大押付け時間 (s)
70以下	連続押付け可能
71~80	300
85	94
90	33
95	24
100	18
105	15
110	12
115	11
120	9
125	8
130	7
135	6
140	5

