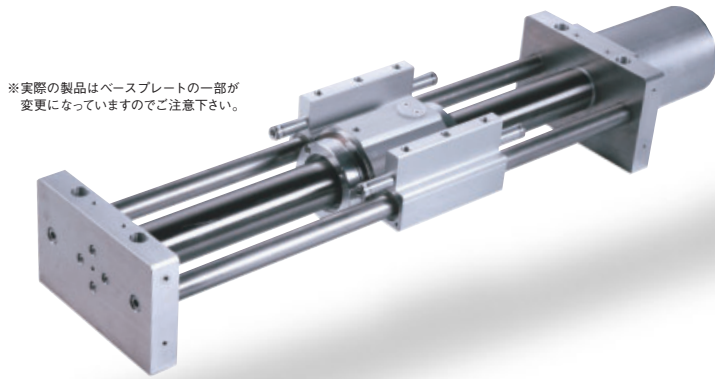


RCP2W-SA16C

ロボシリンダ 防水タイプ 本体幅158mm パルスモータ ストレート形状

型式項目	RCP2W - SA16C -	I	-	86P	-		-		-	P2	-		-	
シリーズ	タイプ	エンコーダ種別	モータ種類	リード	ストローク	適応コントローラ	ケーブル長	オプション						
		インクリメンタル仕様	86P:パルスモータ 86□サイズ	8: 8mm 4: 4mm	50:50mm ↓ 600:600mm (50mmピッチ毎設定)	P2:PCON-CF	N:無し P:1m S:3m M:5m X□:長さ指定 R□:ロボットケーブル	CO:カバー付き NM:原点逆仕様						

※型式項目の内容は前付25ページをご参照ください。

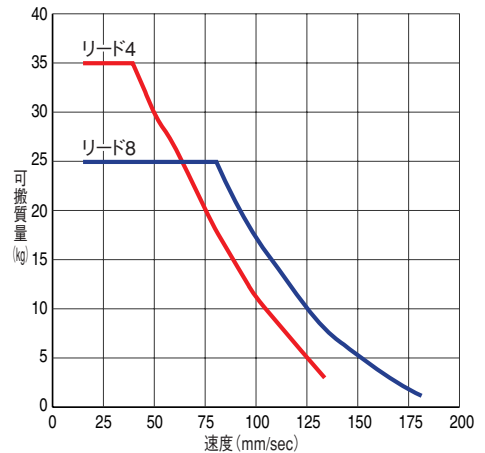


※実際の製品はベースプレートの一部が変更になっていますのでご注意ください。

技術資料 P.451

■速度と可搬質量の相関図

RCP2シリーズは、パルスモータの特性上速度が上がると可搬質量が低下します。下記表から希望する速度と可搬質量が満たされているか確認してください。



- POINT** 選定上の注意
- (1)本アクチュエータの設置方向は水平平面限定です。それ以外の設置方向(横立て、垂直、逆さ置き)では使用出来ませんのでご注意ください。(保管時も同様です)
 - (2)ストロークが長くなると、ボールネジの危険回転数の関係から最高速度が低下します。下記アクチュエータスペック表にて希望するストロークの最高速度の確認をしてください。
 - (3)RCP2シリーズはパルスモータを使用していますので高速になると可搬質量が低下します。右図の速度と可搬質量の相関図にて希望する速度の可搬質量を確認してください。
 - (4)可搬質量は、加速度0.2Gで動作させた時の値です。加速度は0.2Gが上限となります。

アクチュエータスペック

■リードと可搬質量

(注1) 速度が上がると最大可搬は低下しますのでご注意ください。

型式	リード (mm)	最大可搬質量(注1)		ストローク (mm)
		水平(kg)	垂直(kg)	
RCP2W-SA16C-I-86P-8-①-P2-②-③	8	~25	不可	50~600 (50mm毎)
RCP2W-SA16C-I-86P-4-①-P2-②-③	4	~35		

記号説明 ①ストローク ②ケーブル長 ③オプション

■ストロークと最高速度

ストローク / リード	50~600 (50mm毎)
8 / 8	180
4 / 4	133

(単位はmm/s)

①ストローク別価格表(標準価格)

①ストローク (mm)	タイプ記号 SA16C	
	エンコーダ種類 インクリメンタル	
	カバーなし	カバー付
50	—	—
100	—	—
150	—	—
200	—	—
250	—	—
300	—	—
350	—	—
400	—	—
450	—	—
500	—	—
550	—	—
600	—	—

③オプション価格表(標準価格)

名称	オプション記号	参考頁	標準価格
カバー付	CO	→P437	—
原点逆仕様	NM	→P442	—

②ケーブル長価格表(標準価格)

種類	ケーブル記号	標準価格
標準タイプ	P (1m)	—
	S (3m)	—
	M (5m)	—
長さ特殊	X06 (6m) ~ X10 (10m)	—
	X11 (11m) ~ X15 (15m)	—
	X16 (16m) ~ X20 (20m)	—
	R01 (1m) ~ R03 (3m)	—
ロボットケーブル	R04 (4m) ~ R05 (5m)	—
	R06 (6m) ~ R10 (10m)	—
	R11 (11m) ~ R15 (15m)	—
	R16 (16m) ~ R20 (20m)	—

※保守用のケーブルは374ページをご参照下さい。

アクチュエータ仕様

項目	内容
駆動方式	ボールネジ φ12mm 転送C10
繰り返し位置決め精度	±0.08mm
ロストモーション	0.1mm以下
ガイド	φ20無潤滑直動滑りガイド
静的許容負荷モーメント	20.0N・m
張り出し負荷長	Ma方向200mm以下
保護構造	IP67
使用周囲温度・湿度	0~40℃、85%RH以下(結露無きこと)
走行寿命	5000km

注意

SA16Cは構造上動的モーメントを受ける事が出来ません。スライダに物を取り付ける場合はMb、Mc方向にモーメントがかからない状態で、かつスライダ上に荷重が等分布になるように設置して下さい。

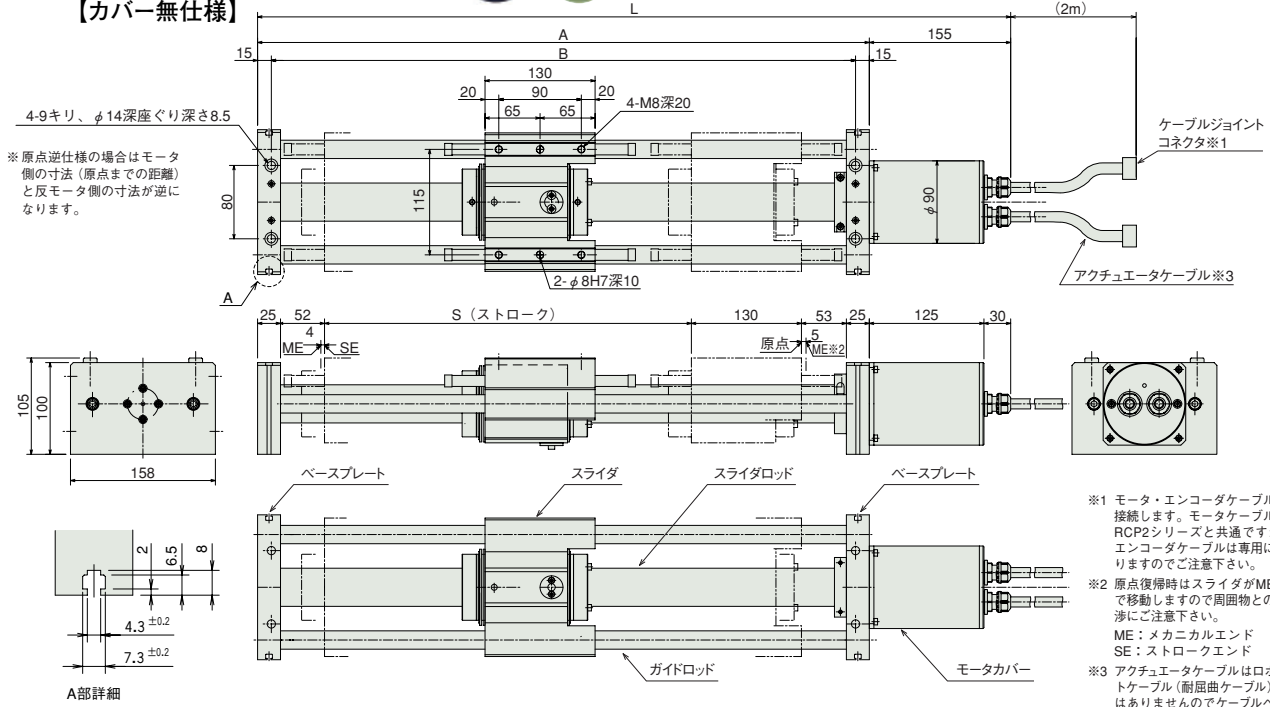
寸法図

CAD図面がホームページよりダウンロード出来ます。 www.iai-robot.co.jp

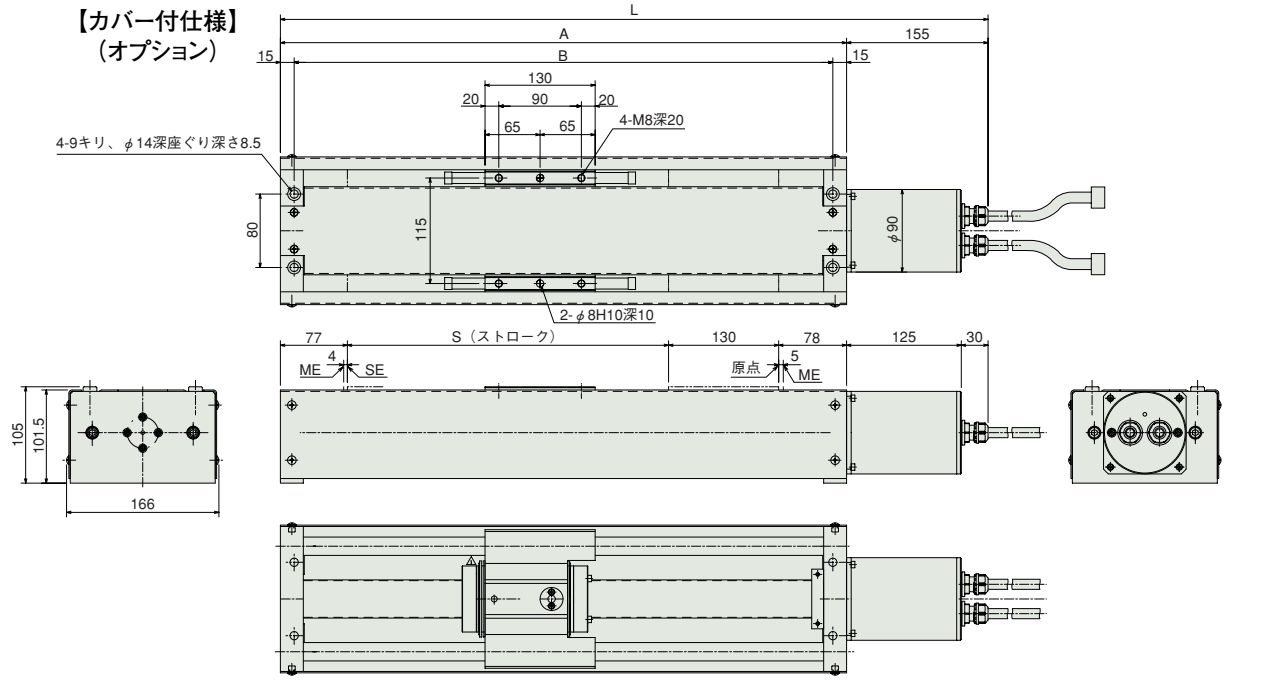


特注対応のご案内 P.454

【カバー無仕様】



【カバー付仕様】
(オプション)



■ストローク別寸法・質量

ストローク	50	100	150	200	250	300	350	400	450	500	550	600
L	490	540	590	640	690	740	790	840	890	940	990	1040
A	335	385	435	485	535	585	635	685	735	785	835	885
B	305	355	405	455	505	555	605	655	705	755	805	855
S	50	100	150	200	250	300	350	400	450	500	550	600
カバー無質量(kg)	9	9.4	9.9	10.4	10.9	11.3	11.8	12.3	12.7	13.2	13.7	15.1
カバー付質量(kg)	10.5	11.1	11.8	12.5	13.2	13.8	14.6	15.3	15.9	16.6	17.3	18.9

適応コントローラ

RCP2W-SA16Cタイプのコントローラは下記の専用コントローラとなります。

名称	外観	型式	特徴	最大位置決め点数	入力電源	電源容量	標準価格	参照ページ
ポジショナータイプ		PCON-CF-86PI-NP-2-0	最大512点の位置決めが可能	512点	DC24V	最大6A	-	→P365

ご注意 エンコーダケーブルがPCON-C/CG/CY/PL/PO/SEコントローラと異なりCFタイプ専用となりますのでご注意ください。

コントローラ
一体型
スライダタイプ
ロッドタイプ
ケーブルジョイントコネクタ※1
アクチュエータケーブル※3
テーブル
デッド
ロボシリンダ
クリーン
防滴対応
コントローラ
カップリング
ビルドイン
折り返し
パルスモータ 20P
パルスモータ 28P
パルスモータ 35P
パルスモータ 42P
パルスモータ 56P
パルスモータ 86P
サーボモータ 10W
サーボモータ 20W
サーボモータ 30W
サーボモータ 60W
サーボモータ 100W
サーボモータ 150W
サーボモータ 750W