

EC-GS4

細小型

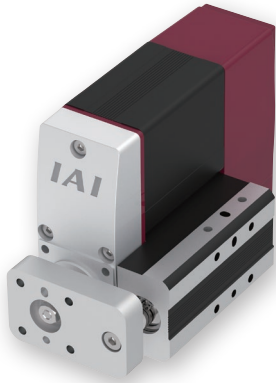
モーター
折返し

本体幅
60
mm

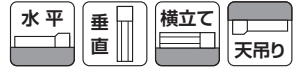
24V
パルス
モーター

■ 型式項目

EC	GS4				
シリーズ	タイプ	リード	ストローク	ケーブル長	オプション
		H 6mm M 4mm L 2mm	30 30mm 50 50mm	0 端子台タイプ コネクタ付き 1 1m 2 2m 10 10m	下記オプション 価格表参照



(注) 上写真は右取付仕様 (GT2) です。



- POINT
選定上の
注意

 - (1) 「メインスペック」の可搬質量は最大値を表記しています。
 - (2) 水平可搬質量はロッドにラジアル荷重及びモーメント荷重がかからないようにガイドを併用した場合の値です。ガイドを設置しない場合はラジアル荷重と走行寿命の関係 (153 ページ) をご参照ください。
 - (3) 押付け動作を行う場合は「押付け力と電流制限値の相関図」をご参照ください。押付け力は目安の値です。注意点は 155 ページをご確認ください。
 - (4) ガイド取付方向は、下記オプション価格表よりオプション記号を必ず選択してください。
 - (5) 取付姿勢によっては注意が必要です。詳細は 33 ページをご参照ください。

■ ストローク別価格表 (標準価格)

ストローク (mm)	標準価格
30	-
50	-

■ ケーブル長価格表 (標準価格)

ケーブル記号	ケーブル長	標準価格
0	ケーブルなし (コネクタ付属)	-
1 ~ 3	1 ~ 3m	-
4 ~ 5	4 ~ 5m	-
6 ~ 10	6 ~ 10m	-

(注) ロボットケーブルです。

■ オプション価格表 (標準価格)

名称	オプション記号	参照頁	標準価格
ブレーキ	B	143	-
ガイド右取付け	GT2	147	-
ガイド下取付け	GT3	147	-
ガイド左取付け	GT4	147	-
PNP仕様	PN	150	-
電源2系統仕様	TMD2	151	-
バッテリーレス アブソリュートエンコーダー仕様	WA	151	-
無線通信仕様	WL	151	-
無線軸動作対応仕様	WL2	151	-

■ メインスペック

項目		内容			
リード	ボールねじリード (mm)	6	4	2	
	可搬質量	最大可搬質量 (kg)	2.5	4	8
水平	速度/加減速度	最高速度 (mm/s)	300	200	100
		最低速度 (mm/s)	7.5	5	2.5
		定格加減速度 (G)	0.3	0.3	0.3
		最高加減速度 (G)	0.5	0.5	0.3
		最低加減速度 (G)	0.5	0.5	0.3
垂直	速度/加減速度	最高速度 (mm/s)	300	200	100
		最低速度 (mm/s)	7.5	5	2.5
		定格加減速度 (G)	0.3	0.3	0.3
		最高加減速度 (G)	0.5	0.5	0.3
		最低加減速度 (G)	0.5	0.5	0.3
押付け	押付け時最大推力 (N)	30	45	90	
	押付け最高速度 (mm/s)	20	20	20	
ブレーキ	ブレーキ仕様	無励磁作動電磁ブレーキ			
ストローク	ブレーキ保持力 (kgf)	1	1.5	2.5	
	最小ストローク (mm)	30	30	30	
	最大ストローク (mm)	50	50	50	
	ストロークピッチ (mm)	20	20	20	

項目	内容
駆動方式	ボールねじ φ6mm 転造C10
繰返し位置決め精度	±0.05mm
ロストモーション	-
ロッド不回転精度	-
走行寿命	5000kmもしくは5000万往復
使用周囲温度・湿度	0~40℃、85% RH以下 (結露なきこと)
保護等級	IP20
耐振動・耐衝撃	4.9m/s ² 100Hz以下
海外対応規格	CEマーク、RoHS指令
モーター種類	パルスモーター
エンコーダー種類	インクリメンタル/バッテリーレスアブソリュート
エンコーダーパルス数	800 pulse/rev
納期	ホームページ [納期照会] に記載

■ 速度・加速度別可搬質量表

可搬質量の単位はkgです。

リード6

姿勢	水平				垂直			
	速度 (mm/s)				加速度 (G)			
速度 (mm/s)	0.3	0.5	0.3	0.5	0.3	0.5	0.3	0.5
0	2.5	2.5	1	1	1	1	1	1
300	2.5	2.5	1	1	1	1	1	1

リード4

姿勢	水平				垂直			
	速度 (mm/s)				加速度 (G)			
速度 (mm/s)	0.3	0.5	0.3	0.5	0.3	0.5	0.3	0.5
0	4	4	1.5	1.5	1.5	1.5	1.5	1.5
200	4	4	1.5	1.5	1.5	1.5	1.5	1.5

リード2

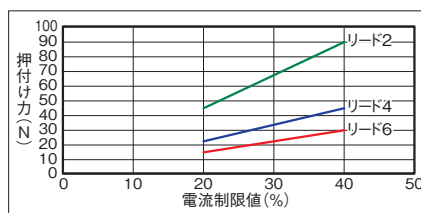
姿勢	水平		垂直	
	速度 (mm/s)		加速度 (G)	
速度 (mm/s)	0.3	0.3	0.3	0.3
0	8	8	2.5	2.5
100	8	8	2.5	2.5

■ ストロークと最高速度

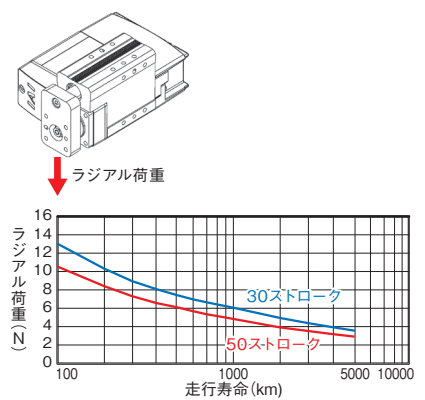
リード (mm)	30 (mm)	50 (mm)
6	300	
4	200	
2	100	

(単位はmm/s)

■ 押付け力と電流制限値の相関図



■ ラジアル荷重と走行寿命



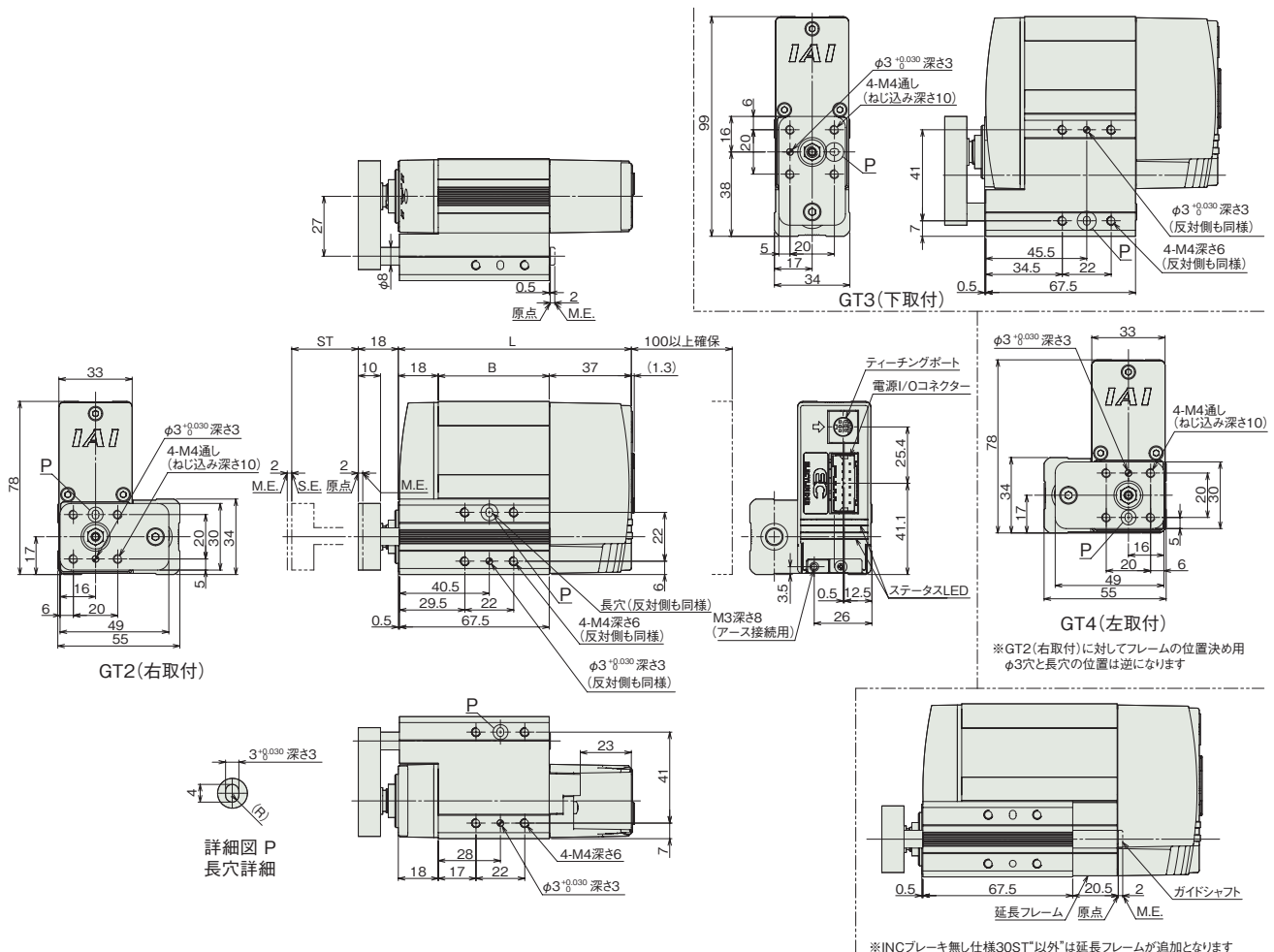
■ 寸法図

CAD図面がホームページよりダウンロード出来ます。
www.iai-robot.co.jp



(注) 原点復帰を行った場合は、ロッドがM.E.まで移動しますので周辺物との干渉にご注意ください。

ST: ストローク
M.E.: メカニカルエンド
S.E.: ストロークエンド



■ ストローク別寸法

エンコーダー種類		インクリメンタル		バッテリーレスアブソリュート	
ストローク		30	50	30	50
L	ブレーキ無し	105	125	125	125
	ブレーキ有り	135	135	155	155
B	ブレーキ無し	50	70	70	70
	ブレーキ有り	80	80	100	100

■ ストローク別質量

エンコーダー種類		インクリメンタル		バッテリーレスアブソリュート	
ストローク		30	50	30	50
質量 (kg)	ブレーキ無し	0.7	0.7	0.7	0.7
	ブレーキ有り	0.8	0.8	0.9	0.9

■ 適応コントローラー

(注) ECシリーズはコントローラー内蔵です。内蔵コントローラーの詳細は、156ページをご確認ください。