

■ 寸法図

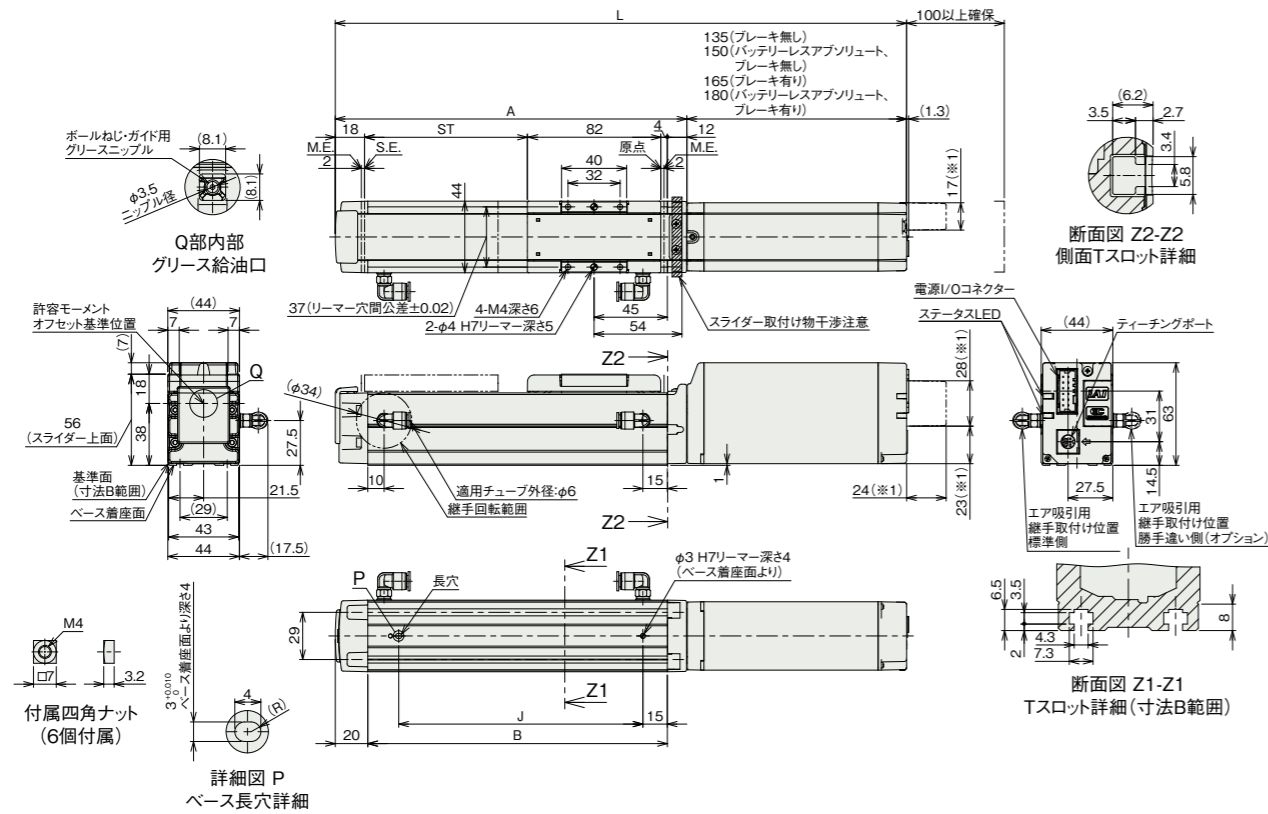
CAD図面がホームページよりダウンロード出来ます。
www.iai-robot.co.jp

2次元 CAD 3次元 CAD

■ EC-S4□ACR

※1 無線通信仕様(オプション)または無線軸動作対応仕様(オプション)を選択した場合の寸法となります。
(注)原点復帰を行った場合は、スライダがM.E.まで移動しますので周囲との干渉にご注意ください。
(注)四角ナットにはナットホルダー(6個)が付属されます。
(注)下図はモーター取付方向上側(MOT)の場合です。

ST: ストローク
M.E.: メカニカルエンド
S.E.: ストロークエンド



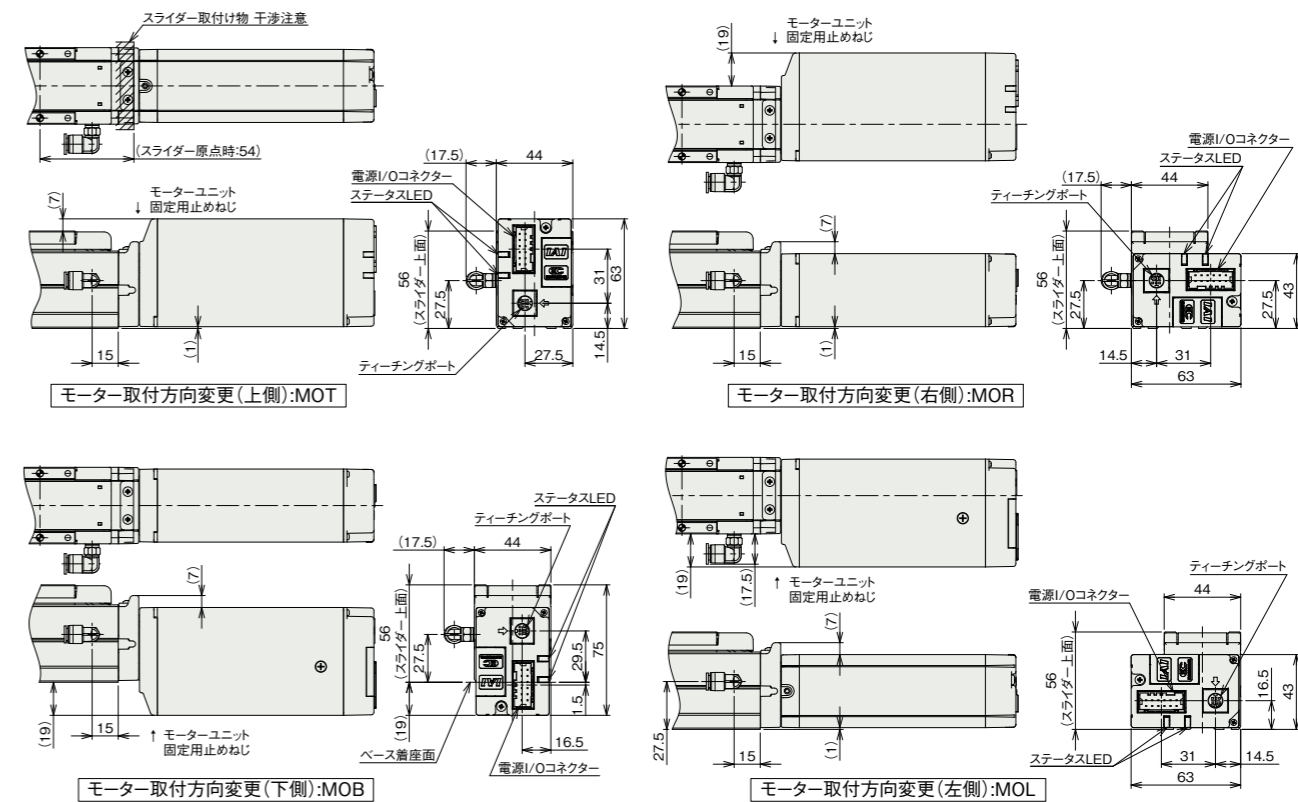
■ ストローク別寸法

ストローク		250	300	350	400	450	500	
L	インクリメンタル	ブレーキ無し	501	551	601	651	701	751
		ブレーキ有り	531	581	631	681	731	781
	バッテリーレス アブソリュート	ブレーキ無し	516	566	616	666	716	766
		ブレーキ有り	546	596	646	696	746	796
A		366	416	466	516	566	616	
B		334	384	434	484	534	584	
J		300	350	400	450	500	550	

■ ストローク別質量

ストローク		250	300	350	400	450	500
質量 (kg)	ブレーキ無し	1.8	1.9	2.1	2.2	2.4	2.5
	ブレーキ有り	2.0	2.1	2.2	2.4	2.5	2.7

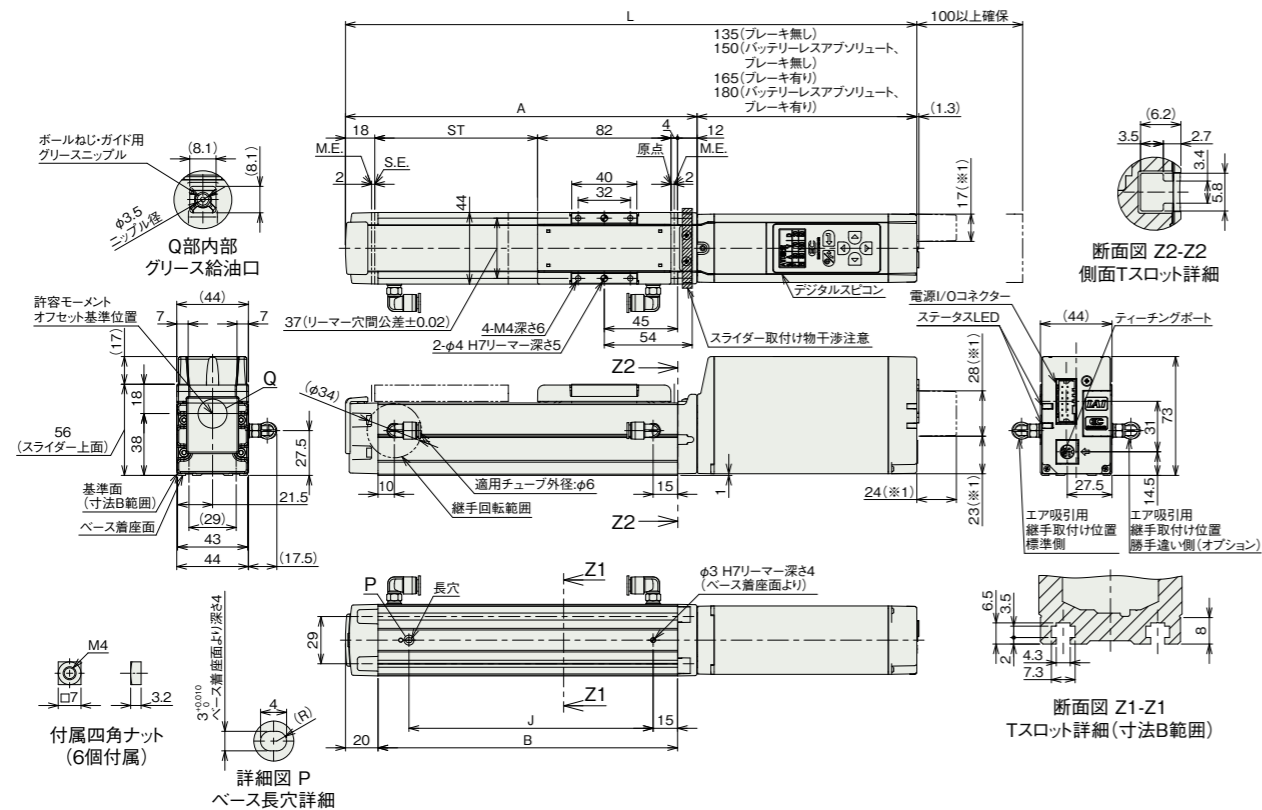
■ モーター取付方向変更(オプション)



■EC-DS4□ACR<デジタルスピコン付き>

※1 無線通信仕様(オプション)または無線輪軸対応仕様(オプション)を選択した場合の寸法となります。
 (注) 原点復帰を行った場合は、スライダがM.E.まで移動しますので周囲との干渉にご注意ください。
 (注) 四角ナットにはナットホルダー(6個)が付属されます。
 (注) 下図はモーター取付方向上側(MOT)の場合です。

ST: ストローク
 M.E.: メカニカルエンド
 S.E.: ストロークエンド



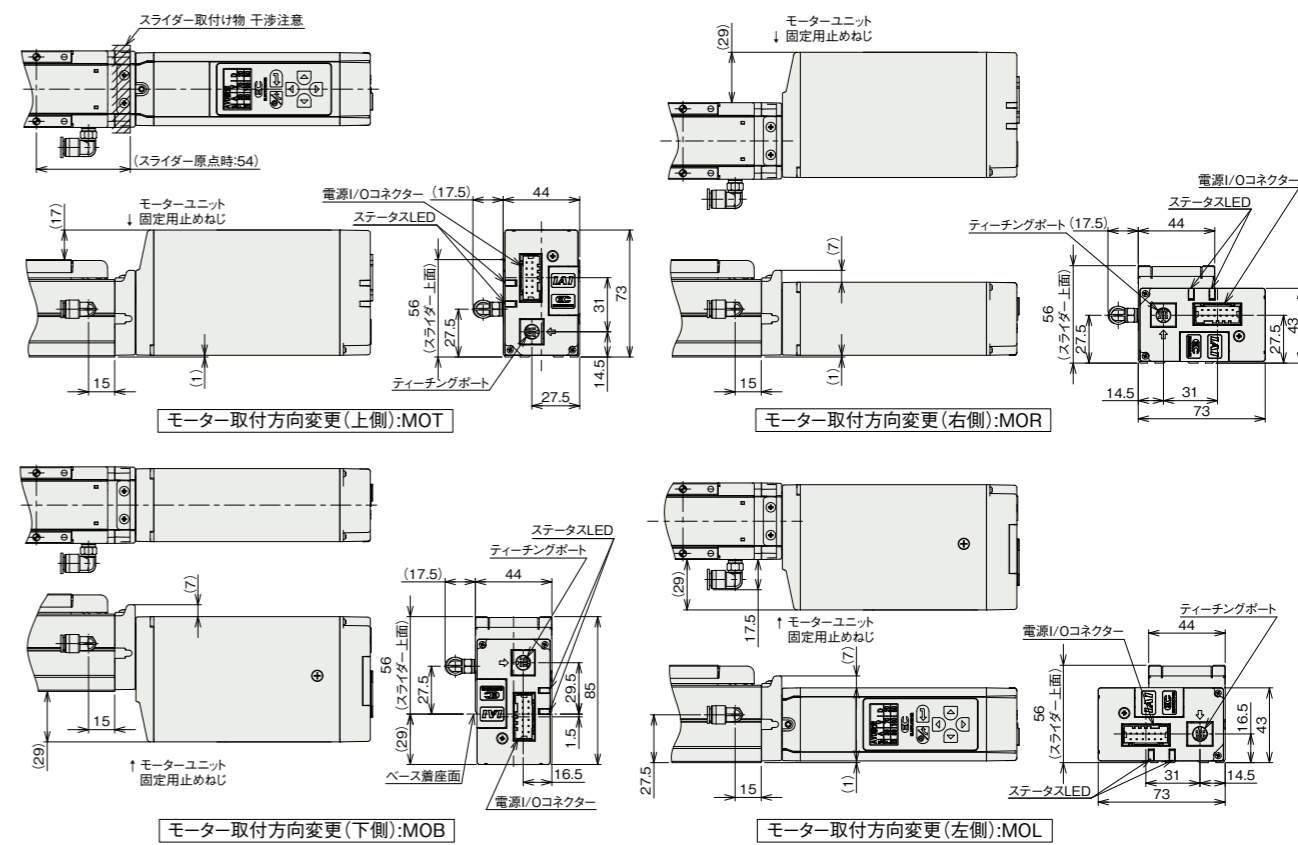
■ストローク別寸法

ストローク		250	300	350	400	450	500	
L	インクリメンタル	ブレーキ無し	501	551	601	651	701	751
		ブレーキ有り	531	581	631	681	731	781
	バッテリーレス アブソリュート	ブレーキ無し	516	566	616	666	716	766
		ブレーキ有り	546	596	646	696	746	796
A		366	416	466	516	566	616	
B		334	384	434	484	534	584	
J		300	350	400	450	500	550	

■ストローク別質量

ストローク		250	300	350	400	450	500
質量 (kg)	ブレーキ無し	1.8	2.0	2.1	2.3	2.4	2.6
	ブレーキ有り	2.0	2.1	2.3	2.4	2.6	2.7

■モーター取付方向変更(オプション)



■適用コントローラー

(注) ECシリーズはコントローラー内蔵です。内蔵コントローラーの詳細は、2-769ページをご確認ください。