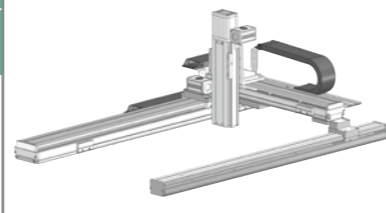


ICSB3-G1J□HB1□

ICSPB3-G1J□HB1□



■型式項目

シリーズ	タイプ	エンコーダ種類	X軸ストローク	オプション	Y軸ストローク	オプション	Z軸ストローク	オプション	通信コントローラ	ケーブル長	Y軸-Z軸ケーブル配線
ICSB3標準3軸仕様 ICSPB3高精度3軸仕様	下記型式内容表 参照	WA:バッテリーレスアプ 参照	100 100mm	オプション表 参照	50 500mm	オプション表 参照	10 100mm	オプション表 参照	T2 SCON SSEL XSEL-P/Q XSEL-RA/SA	3L:3m 5L:5m L:長さ指定	ケーブル配線 記号説明 参照

- POINT**
選定上の注意
- 型式項目のストローク欄は、型式中ではcm(センチメートル)表記となります。
 - ケーブル長はX軸コネクタボックスから(ケーブルベア仕様の場合はX軸のアクチュエーターケーブルから)コントローラーまでの長さです。標準は3mか5mですが、それ以外の長さもm単位で対応可能です。最長15mまで対応可能です。
 - 定格加速度はZ軸のリード4が0.2G、それ以外は0.4Gです。可搬質量は定格加速度で動作した場合です。加速度を上げると可搬質量は低下します。
 - ストロークが長くなると最高速度は低下しますのでご注意ください。
 - 【 】内は高精度仕様の型式の場合です。

ストローク別最高速度

表内の単位はmm/sです。

■G1J□HB1H		100~450	500~600	700	1000~1200	1300	1400	1500	1600	1700	1800	1900	2000	2100	2200	2300	2400	2500
X軸	—	—	—	—	1200	1150	1000	950	830	740	650	590	540	490	440	430	370	340
Y軸	—	—	—	—	—	—	—	—	—	—	—	—	—	—	—	—	—	—
Z軸	—	—	—	—	—	—	—	—	—	—	—	—	—	—	—	—	—	—

■G1J□HB1M		100~450	500~600	700	1000~1200	1300	1400	1500	1600	1700	1800	1900	2000	2100	2200	2300	2400	2500
X軸	—	—	—	—	1200	1150	1000	950	830	740	650	590	540	490	440	430	370	340
Y軸	—	—	—	—	—	—	—	—	—	—	—	—	—	—	—	—	—	—
Z軸	—	—	—	—	—	—	—	—	—	—	—	—	—	—	—	—	—	—

■G1J□HB1L		100~450	500~600	700	1000~1200	1300	1400	1500	1600	1700	1800	1900	2000	2100	2200	2300	2400	2500
X軸	—	—	—	—	1200	1150	1000	950	830	740	650	590	540	490	440	430	370	340
Y軸	—	—	—	—	—	—	—	—	—	—	—	—	—	—	—	—	—	—
Z軸	—	—	—	—	—	—	—	—	—	—	—	—	—	—	—	—	—	—

可搬質量

表内の単位はkgです。

■G1J□HB1H		100	150	200	250	300	350	400	450	500	550	600	
Z軸ストローク	Y軸ストローク	500~700											
	3.5												

■G1J□HB1M		100	150	200	250	300	350	400	450	500	550	600	
Z軸ストローク	Y軸ストローク	500~700											
	7.0												

■G1J□HB1L		100	150	200	250	300	350	400	450	500	550	600	
Z軸ストローク	Y軸ストローク	500~700											
	14.0												

型式内容

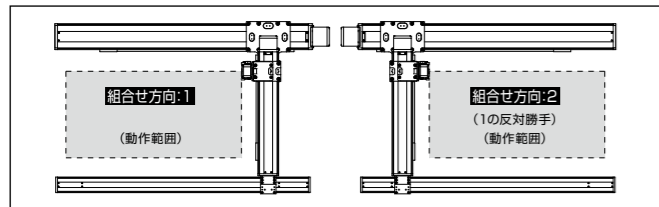
XY組合せ方向 タイプ (注1)	Z軸速度 タイプ (注2)	型式
1	H	ICSB3[ICSPB3]-G1J1HB1H-①-②-③-④-⑤-⑥-⑦-T2-⑧-⑨
	M	ICSB3[ICSPB3]-G1J1HB1M-①-②-③-④-⑤-⑥-⑦-T2-⑧-⑨
	L	ICSB3[ICSPB3]-G1J1HB1L-①-②-③-④-⑤-⑥-⑦-T2-⑧-⑨
2	H	ICSB3[ICSPB3]-G1J2HB1H-①-②-③-④-⑤-⑥-⑦-T2-⑧-⑨
	M	ICSB3[ICSPB3]-G1J2HB1M-①-②-③-④-⑤-⑥-⑦-T2-⑧-⑨
	L	ICSB3[ICSPB3]-G1J2HB1L-①-②-③-④-⑤-⑥-⑦-T2-⑧-⑨

(注1) XY組合せ方向は下図を参照ください。上記型式の①~⑨の内容は下表をご参照ください。
(注2) Z軸のタイプによって可搬質量と最高速度が変化します。

■型式内記号説明

番号	内容	表記
①	エンコーダ種類	WA:バッテリーレスアプ
②	X軸ストローク	100:1000mm
		250:2500mm
		オプション表参照
		50:500mm
③	X軸オプション	70:700mm
		オプション表参照
		10:100mm
		オプション表参照
④	Y軸ストローク	60:600mm
		オプション表参照
		3L:3m
		5L:5m
⑤	Y軸オプション	□L:□m
		CT-CT:ケーブルベア-ケーブルベア

XY組合せ方向



構成軸

軸名称	型式	参照頁
X軸(駆動軸)	ISB[ISPB]-LXUWX-①-400-20-②-T2-①-③	2-417
X軸(従動軸)	ISB-SXV05-N-0-0-②	—
Y軸	ISB[ISPB]-MXM-①-200-20-④-T2-①-⑤	2-361
Z軸	ISB[ISPB]-SXM-①-60-⑩-⑥-T2-①-⑦	2-341

(注) 上記型式の①~⑦は上表の型式内記号をご参照ください。なお、ストロークはmm(ミリメートル)表記となります。
(注) 上記型式の⑩にはリードが入ります。
16: Z軸速度タイプHの場合
8: Z軸速度タイプMの場合
4: Z軸速度タイプLの場合
(注) 上記型式の①には、ケーブル取出し方向が入ります。取出し方向は4-25ページをご参照ください。

オプション

オプション記号は、各軸ストロークの後ろにご記入ください。標準装備のオプションは必ず型式へご記入ください。また複数のオプションを選択される場合は、アルファベット順につなげてご記入ください。

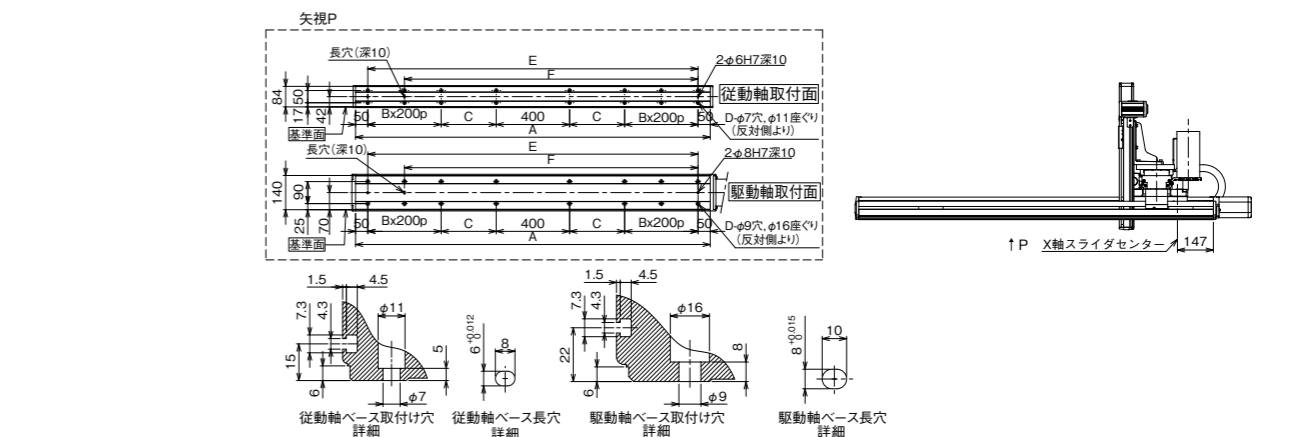
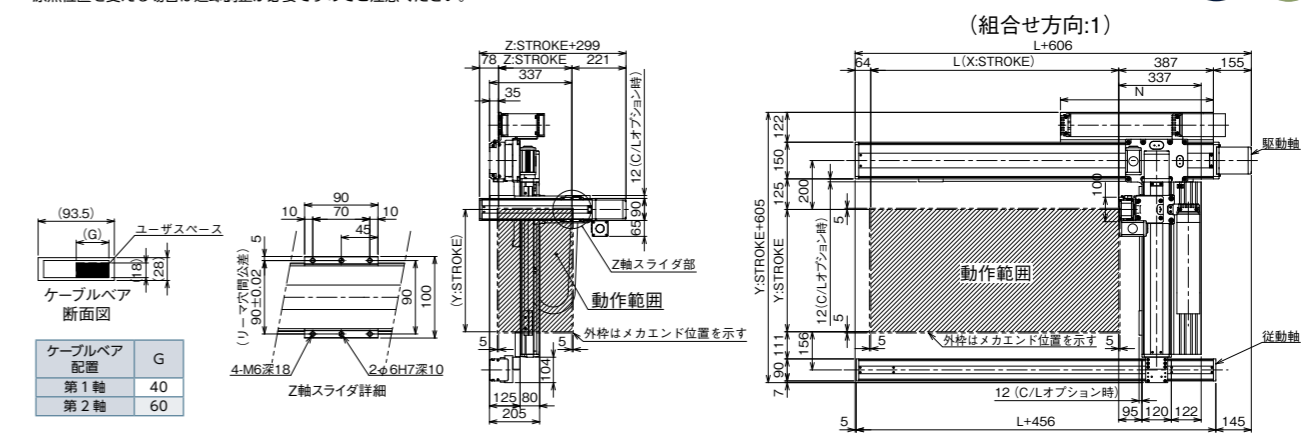
名称	型式	参照頁
X軸ケーブル取出し方向	(注3)	4-25、4-534
AQシール(標準装備)	AQ	4-533
ブレーキ(Z軸標準装備)(注4)	B	4-533
フリーセンサー(注5)	C/CL	4-533
原点リミットスイッチ(注5)	L/LL	4-535
原点逆仕様	NM	4-535
ボール保持機構付ガイド(注6)	RT	4-536

(注3) X軸ケーブル取出し方向を通常設定以外の方向にする場合は、取出し方向の記号を入力する必要があります。各軸のケーブル取出し方向は4-25をご参照ください。
(注4) X軸、Y軸のブレーキ有りは、モーター部分の寸法が長くなります。詳細は、構成軸ページをご参照ください。
(注5) フリーセンサー、原点リミットスイッチを選択する場合は、組合せ方向により取付位置が異なります。型式中の記号は、取付位置に関わらずフリーセンサーは「C」、原点リミットスイッチは「L」となります。詳細は4-25をご参照ください。
(注6) 高精度仕様は選択できません。

寸法図

■ICSB3[ICSPB3]-G1J□HB1□-CT-CT(ケーブルベア仕様)

(注) 図面の組合せ位置が原点位置となります。原点位置を変更する場合は、オプションのNMをご指定ください。また納品後原点位置を変える場合は返却調整が必要ですのでご注意ください。



X軸ストローク	1000	1100	1200	1300	1400	1500	1600	1700	1800	1900	2000	2100	2200	2300	2400	2500
L	1014	1114	1214	1314	1414	1514	1614	1714	1814	1914	2014	2114	2214	2314	2414	2514
A	1450	1550	1650	1750	1850	1950	2050	2150	2250	2350	2450	2550	2650	2750	2850	2950
B	1	1	1	1	1	1	1	2	2	2	2	3	3	3	3	3
C	275	325	375	425	475	525	575	425	475	525	575	425	475	525	575	625
D	12	12	12	12	12	12	12	16	16	16	16	20	20	20	20	20
E	1350	1450	1550	1650	1750	1850	1950	2050	2150	2250	2350	2450	2550	2650	2750	2850
F	1150	1250	1350	1450	1550	1650	1750	1850	1950	2050	2150	2250	2350	2450	2550	2650
N	625	675	725	775	825	875	925	975	1025	1075	1125	1175	1225	1275	1325	1375

共通仕様

駆動方式	ボールねじ 転造C10【転造C5相当】
繰返し位置決め精度	±0.01mm【±0.005mm】
ロストモーション	0.05mm【0.02mm】以下
ガイド	ベース一体型
ベース	材質:アルミ 白色アルマイト処理
X軸モーター出力/リード	400W/20mm
Y軸モーター出力/リード	200W/20mm
Z軸モーター出力/リード	60W/16mm(H)、8mm(M)、4mm(L)

適応コントローラー

各コントローラーのページをご参照ください。(7-4ページ)なお、コントローラーは、別途販売となります。

CAD図面がホームページよりダウンロード出来ます。
www.iai-robot.co.jp

