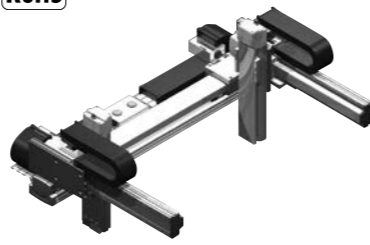


# ICSPA6-B3N1HB3



## ■型式項目

シリーズ ICSPA6 高精度6軸 3軸+2軸付	タイプ 下記型式内参照 参照	エンコーダ種類 A:アブソリュート I:インクリメンタル	X軸ストローク 25: 250mm 225: 2250mm (50mm毎)	X軸オプション 下記 オプション表参照	Y軸ストローク 20: 200mm 70: 700mm (50mm毎)	Y軸オプション 下記 オプション表参照	Z軸ストローク 10: 100mm 50: 500mm (50mm毎)	Z軸オプション 下記 オプション表参照	ケーブル長 3L: 3m 5L: 5m L: 長さ可変	T2 XSEL-P/Q XSEL-RA/SA	ケーブル長 3L: 3m 5L: 5m L: 長さ可変	ケーブル種類 下記型式内参照 参照
-----------------------------------	----------------------	------------------------------------	--	---------------------------	--	---------------------------	--	---------------------------	--------------------------------------	------------------------------	--------------------------------------	-------------------------



- 型式項目のストローク欄は型式中では cm (センチメートル) 表記となります。
- ケーブル長は X 軸コネクタボックスから (ケーブルベア仕様の場合は X 軸のアクチュエーターケーブルから) コントローラーまでの長さです。標準は 3m が 5m ですが、それ以外の長さも m 単位で対応可能です。最長 20m まで対応可能です。
- 定格加速度は 0.3G です。最大 1G まで動作可能ですが、加速度を上げると可搬質量は低下します。

## 型式内容

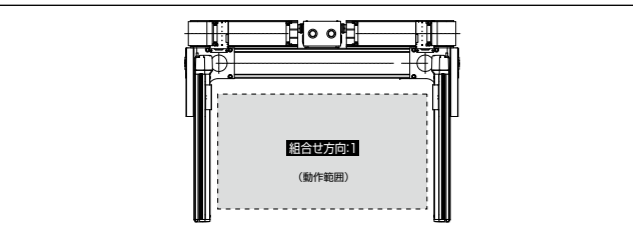
XY 組合せ方向 (注1)	Z 軸速度タイプ (注2)	型式
1	H	ICSPA6-B3N1HB3H-①-②③-④⑤-⑥⑦-T2-⑧-⑨
	M	ICSPA6-B3N1HB3M-①-②③-④⑤-⑥⑦-T2-⑧-⑨

(注1) XY 組合せ方向は下図を参照ください。  
(注2) Z 軸の速度タイプによって可搬質量と最高速度が変化します。  
(注) 上記型式の①~⑨の内容は下表を参照ください。

## ■型式内記号説明

番号	内容	表記
①	エンコーダ種類	A: アブソリュート I: インクリメンタル
②	X 軸ストローク	25: 250mm 225: 2250mm
③	X 軸オプション	オプション表参照
④	Y 軸ストローク	20: 200mm 70: 700mm
⑤	Y 軸オプション	オプション表参照
⑥	Z 軸ストローク	10: 100mm 50: 500mm
⑦	Z 軸オプション	オプション表参照
⑧	ケーブル長	3L: 3m 5L: 5m □L: □m
⑨	Y 軸-Z 軸ケーブル配線	CT-CT: ケーブルベア

## XY 組合せ方向



## 構成軸

構成軸	型式	参照頁
X 軸	NS-LXMM-①-400-40-②-T2-③-NT1	2-557
Y1 軸	ISPA-MYM-①-200-20-④-T2-⑤	-
Y2 軸	ISPA-MYM-①-200-20-④-T2-⑤	-
Z1 軸	ISPA-MXM-①-200-⑩-⑥-T2-⑦	-
Z2 軸	ISPA-MXM-①-200-⑩-⑥-T2-⑦	-

(注) 上記型式の①~⑦は上表の型式内記号を参照ください。なお、ストロークは mm (ミリメートル) 表記となります。  
(注) 上記型式の⑩にはリードが入ります。  
20: Z 軸速度タイプ H の場合  
10: Z 軸速度タイプ M の場合  
(注) ナット回転型/大型リニアは単軸でもケーブルベアが装着されますが、直交ロボットに組む場合は別のケーブルベアを使用するため、単軸はケーブルベアなし (NT1) の仕様となります。

## ストローク別最高速度

表内の単位は mm/s です。

### ■B3N1HB3H

X 軸	ストローク									
	100	200	250	300	400	500	600	700	800~2250	
Y 軸	-	-	-	-	-	-	-	-	-	2400
Z 軸	-	-	1200	-	-	-	-	-	-	-

### ■B3N1HB3M

X 軸	ストローク									
	100	200	250	300	400	500	600	700	800~2250	
Y 軸	-	-	-	-	-	-	-	-	-	2400
Z 軸	-	-	600	-	-	-	-	-	-	-

## 可搬質量

表内の単位は kg です。

### ■B3N1HB3H

Z 軸ストローク	Y 軸ストローク						
	200	300	400	500	600	700	700
100	-	9.0	-	8.2	7.2	6.2	6.2
~200	9.0	-	8.3	7.2	6.2	5.2	5.2
~300	9.0	8.3	7.3	6.2	5.2	4.2	4.2
~400	8.2	7.3	6.3	5.2	4.2	3.2	3.2
~500	7.1	6.2	5.2	4.1	3.1	2.1	2.1

### ■B3N1HB3M

Z 軸ストローク	Y 軸ストローク						
	200	300	400	500	600	700	700
100	11.2	10.2	9.2	8.2	7.2	6.2	6.2
~200	10.2	9.3	8.3	7.2	6.2	5.2	5.2
~300	9.0	8.3	7.3	6.2	5.2	4.2	4.2
~400	8.2	7.3	6.3	5.2	4.2	3.2	3.2
~500	7.1	6.2	5.2	4.1	3.1	2.1	2.1

## オプション

オプション記号は、各軸ストロークの後ろにご記入ください。標準装備のオプションは必ず型式へご記入ください。また複数のオプションを選択される場合は、アルファベット順につなげてご記入ください。

名称	型式	参照頁
AQシール (標準装備)	AQ	4-533
ブレーキ (Y/Z 軸限定 (Z 軸標準装備)) (注3)	B	4-533
クリープセンサー (注4)	C/CL	4-533
原点リミットスイッチ (注4)	L/LL	4-535
原点逆仕様 (Y/Z 軸限定)	NM	4-535
ボール保持機構付ガイド	RT	4-536

(注3) Y 軸のブレーキ有りは反モーター側の寸法が長くなります。  
(注4) クリープセンサー、原点リミットスイッチを選択する場合は、組合せ方向により取付位置が異なりますが、型式中の記入は、取付位置に関わらずクリープセンサーは「C」、原点リミットスイッチは「L」となります。詳細は 4-25 を参照ください。

## 共通仕様

駆動方式	ボールねじ 転造 C5 相当
繰返し位置決め精度	±0.01mm
ロストモーション	0.02mm 以下
ガイド	ベア一体型
ベース	材質: アルミ 白色アルマイト処理
X 軸モーター出力/リード	400W/40mm
Y 軸モーター出力/リード	200W/20mm
Z 軸モーター出力/リード	200W/20mm <H>、10mm <M>

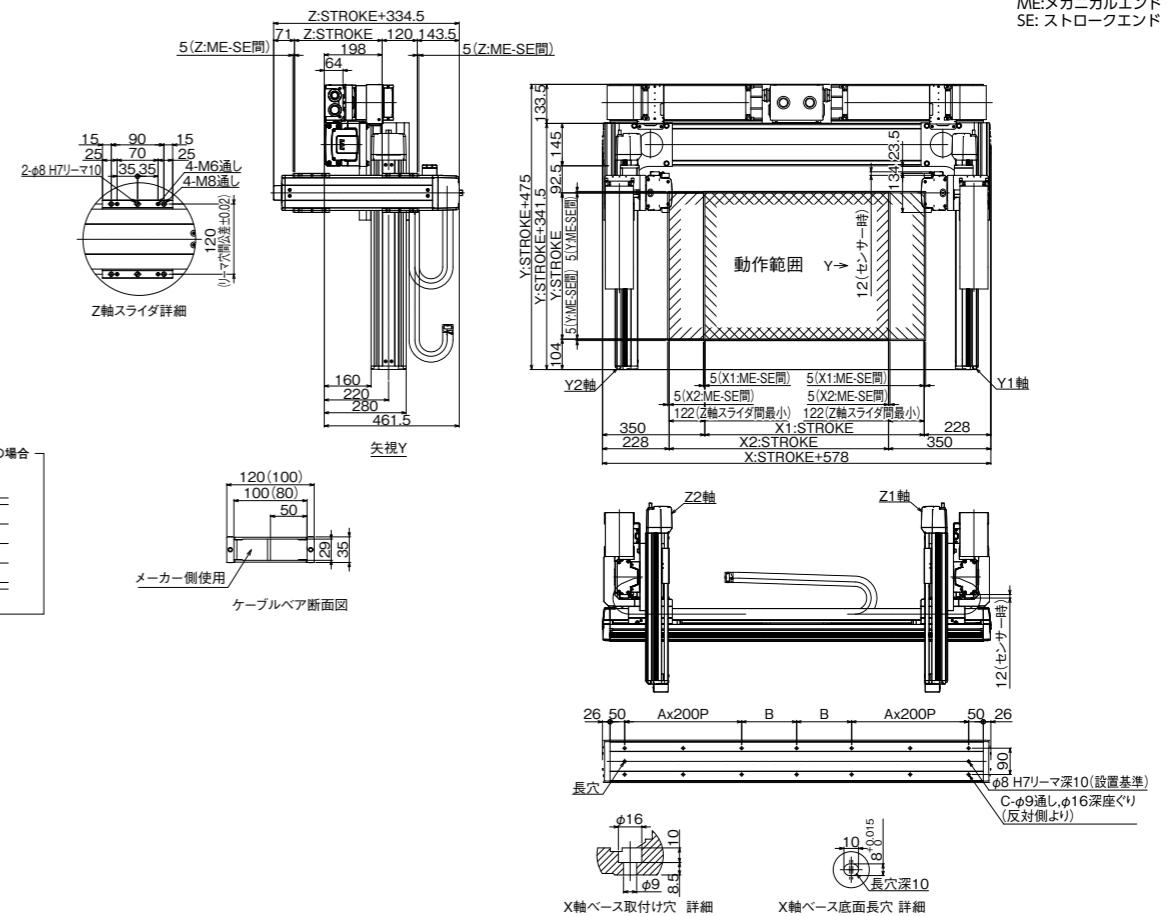
## 適応コントローラー

各コントローラーのページを参照ください。(7-4ページ) なお、コントローラーは、別途販売となります。

## 寸法図

### ■ICSPA6-B3N1HB3□-CT-CT (ケーブルベア仕様)

(注) 図面の組合せ位置が原点位置となります。原点位置を変更する場合は、オプションの NM をご指定ください。また納品後、原点位置を変更する場合は返却調整が必要ですのでご注意ください。  
(注) ケーブルベア断面図の ( ) は YZ 間のケーブルベア寸法です。



X 軸ストローク	250	300	350	400	450	500	550	600	650	700	750	800	850	900	950	1000	1050	1100	1150	1200
A	1	1	1	1	1	1	1	2	2	2	2	2	2	2	2	2	3	3	3	3
B	138	163	188	213	238	263	288	113	138	163	188	213	238	263	288	313	138	163	188	213
C	10	10	10	10	10	10	10	14	14	14	14	14	14	14	14	14	18	18	18	18

X 軸ストローク	1250	1300	1350	1400	1450	1500	1550	1600	1650	1700	1750	1800	1850	1900	1950	2000	2050	2100	2150	2200	2250
A	3	3	3	3	4	4	4	4	4	4	4	5	5	5	5	5	5	5	5	5	6
B	238	263	288	313	138	163	188	213	238	263	288	313	138	163	188	213	238	263	288	313	138
C	18	18	18	18	22	22	22	22	22	22	22	22	26	26	26	26	26	26	26	26	30