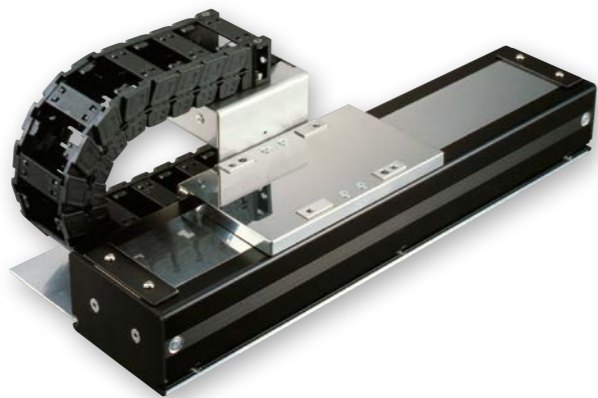


LSA-N10SS

簡易防塵 シングル
スライダー 本体幅
100mm

■型式項目		LSA - N10SS - I - 100S - T2	
シリーズ	タイプ	エンコーダ種類	対応ドライバー出力
I		インクリメンタル	100S 100W 100W
ストローク		適応コントローラー	ケーブル長
100 4100	100mm 4100mm (100mm毎)	T2 SCON SSEL XSEL-P/Q	N 無し S 3m M 5m X 長さ指定
		オプション	
		下記オプション 価格表参照	

RoHS



- POINT**
選定上の注意
- ストロークが短い場合最高速度に到達しない場合があります。
 - 「型式スペック」の可搬質量は最大可搬質量です。動作条件により可搬質量は異なります。詳細は総合カタログ2017・2-693ページをご参照ください。
 - 水平設置以外（垂直、横立て、天井り等）でのご使用は出来ませんのでご注意ください。
 - 張出し負荷長の目安は、Ma・Mb・Mc方向 340mm以下です。

型式スペック

■可搬質量

型式	対応ドライバー出力 (W)	可搬質量 (kg)	定格推力 (N)	最大推力 (N)	最大加速度 (G)	ストローク (mm)
LSA-N10SS-I-100S-①-T2-②-③	100S	15	54	162	3	100~4100 (100mm毎)

記号説明 ① ストローク ② ケーブル長 ③ オプション

■ストロークと最高速度

ストローク (mm)	100~4100 (100mm毎)
最高速度 (mm/s)	2500

ストローク別価格表 (標準価格)

ストローク (mm)	標準価格	ストローク (mm)	標準価格	ストローク (mm)	標準価格
100	1500	200	1600	300	1700
200	1600	300	1700	400	1800
300	1700	400	1800	500	1900
400	1800	500	1900	600	2000
500	1900	600	2000	700	2100
600	2000	700	2100	800	2200
700	2100	800	2200	900	2300
800	2200	900	2300	1000	2400
900	2300	1000	2400	1100	2500
1000	2400	1100	2500	1200	2600
1100	2500	1200	2600	1300	2700
1200	2600	1300	2700	1400	2800
1300	2700	1400	2800	1500	2900
1400	2800	1500	2900		

オプション価格表 (標準価格)

名称	型式	参照頁	標準価格	名称	型式	参照頁	標準価格
水平設置	CT2	2-675	—	水平設置 + ユーザー用ケーブルペアM (注1)	UM1	2-675	—
	CT3	2-675	—		UM2	2-675	—
	CT4	2-675	—		UM3	2-675	—
	US1	2-675	—		UM4	2-675	—
水平設置 + ユーザー用ケーブルペアS (注1)	US2	2-675	—				
	US3	2-675	—				
	US4	2-675	—				

(注1) ユーザー用ケーブルペアはストロークが2000mm以下の場合のみ対応可能です。

ケーブル長価格表 (標準価格)

種類	ケーブル記号	T2
標準タイプ	S(3m)	—
	M(5m)	—
長さ指定	X06(6m) ~ X10(10m)	—
	X11(11m) ~ X15(15m)	—
	X16(16m) ~ X20(20m)	—
	X21(21m) ~ X25(25m)	—
	X26(26m) ~ X30(30m)	—

(注) ロボットケーブルです。
(注) コントローラー-SCON・SSELを使用する際は最長20mまでです。

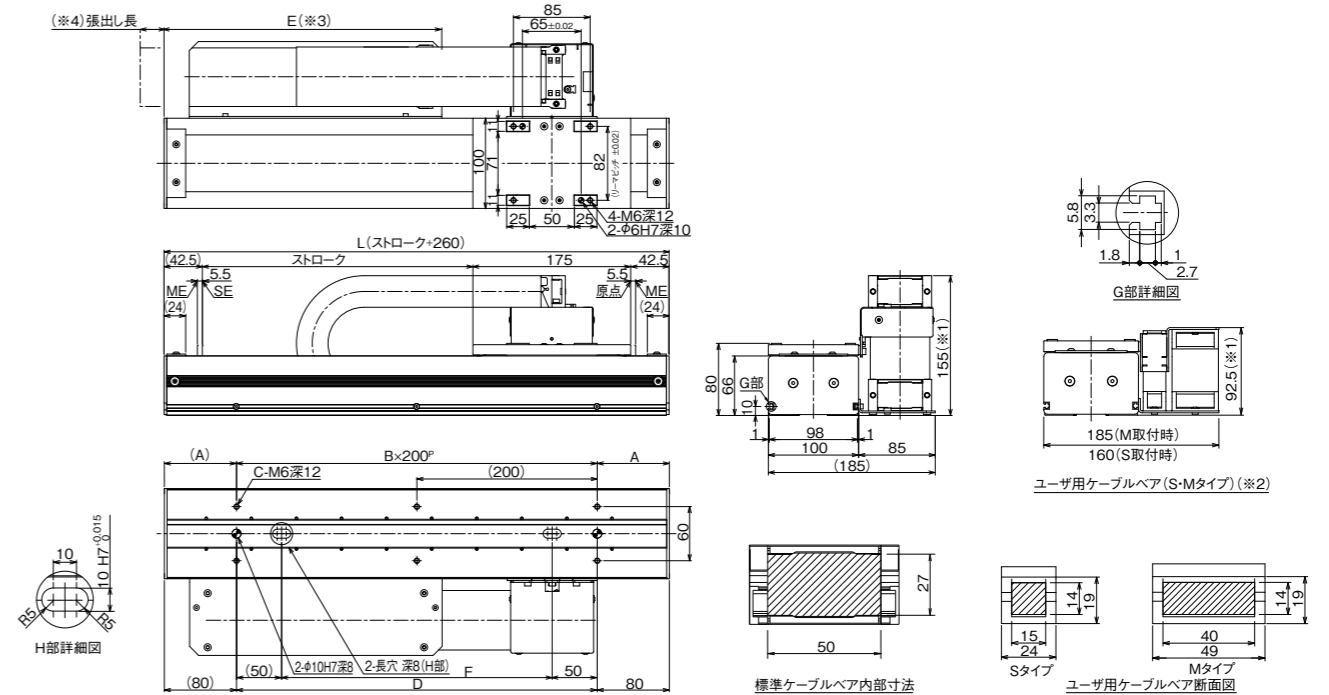
アクチュエーター仕様

項目	内容
駆動方式	リニアサーボモーター
繰返し位置決め精度	±0.005mm
ロストモーション	0.02mm以下
動的許容モーメント(注2)	Ma: 76.4N・m Mb: 46.3N・m Mc: 25.7N・m
ベース	材質: アルミ 黒色アルマイト処理
使用周囲温度・湿度	0~40℃、85%RH以下 (結露無きこと)

(注2) 基準定格寿命10,000km、標準荷重係数3.5の場合です。走行寿命は運転条件、取付け状態によって異なります。1-342ページにて走行寿命をご確認ください。

寸法図

- ※1 ケーブルペアが影らみ下記寸法より若干大きくなる可能性があります。
 - ※2 オプションおよびユーザー用ケーブルペアはストロークが2000mm以下の場合のみ対応可能です。
 - ※3 オプションおよびユーザー用ケーブルペア仕様の場合E寸法は「表中寸法-60mm」となります。
 - ※4 ケーブルペアの張出し長は下記の通りです。
標準ケーブルペア: 最大10mm
オプションおよびユーザー用ケーブルペア: 最大25mm
- (注) 許容モーメントオフセット基準位置はスライダーワーク取付位置より49mmのところになります。



■ストローク別寸法・質量

ストローク	100	200	300	400	500	600	700	800	900	1000	1100	1200	1300	1400	1500	1600	1700	1800	1900	2000	2100	2200	2300	2400	2500	2600	2700	2800	2900	3000	3100	3200	3300	3400	3500	3600	3700	3800	3900	4000	4100		
L	360	460	560	660	760	860	960	1060	1160	1260	1360	1460	1560	1660	1760	1860	1960	2060	2160	2260	2360	2460	2560	2660	2760	2860	2960	3060	3160	3260	3360	3460	3560	3660	3760	3860	3960	4060	4160	4260	4360		
A	80	30	80	30	80	30	80	30	80	30	80	30	80	30	80	30	80	30	80	30	80	30	80	30	80	30	80	30	80	30	80	30	80	30	80	30	80	30	80	30	80	30	80
B	1	2	2	3	3	4	4	5	5	6	6	7	7	8	8	9	9	10	10	11	11	12	12	13	13	14	14	15	15	16	16	17	17	18	18	19	19	20	20	21	21	21	
C	4	6	6	8	8	10	10	12	12	14	14	16	16	18	18	20	20	22	22	24	24	26	26	28	28	30	30	32	32	34	34	36	36	38	38	40	40	42	42	44	44	44	
D	200	300	400	500	600	700	800	900	1000	1100	1200	1300	1400	1500	1600	1700	1800	1900	2000	2100	2200	2300	2400	2500	2600	2700	2800	2900	3000	3100	3200	3300	3400	3500	3600	3700	3800	3900	4000	4100	4200		
E	230	280	330	380	430	480	530	580	630	680	730	780	830	880	930	980	1030	1080	1130	1180	1230	1280	1330	1380	1430	1480	1530	1580	1630	1680	1730	1780	1830	1880	1930	1980	2030	2080	2130	2180	2230		
F	100	200	300	400	500	600	700	800	900	1000	1100	1200	1300	1400	1500	1600	1700	1800	1900	2000	2100	2200	2300	2400	2500	2600	2700	2800	2900	3000	3100	3200	3300	3400	3500	3600	3700	3800	3900	4000	4100		
質量(kg)	8.0	9.1	10.2	11.3	12.3	13.4	14.5	15.6	16.7	17.8	18.9	19.9	21.0	22.1	23.2	24.3	25.4	26.5	27.5	28.6	29.7	30.8	31.9	33.0	34.1	35.1	36.2	37.3	38.4	39.5	40.6	41.7	42.8	43.8	44.9	46.0	47.1	48.2	49.3	50.4	51.4		

■適応コントローラー

本ページのアクチュエーターは下記のコントローラーで動作が可能です。ご使用になる用途に応じたタイプをご選択ください。

名称	外観	最大接続可能軸数	電源電圧	制御方法																最大位置決め点数	標準価格	参照ページ
				ポジショナー	パルス列	プログラム	ネットワーク ※選択															
				DV	CC	CIE	PR	CN	ML	ML3	EC	EP	PRT	SSN	ECM							
SCON-CB/CGB		1	単相AC200V	●	●	—	●	●	●	●	●	●	●	●	●	—	512 (ネットワーク仕様は768)	—	7-145			
SCON-LC/LCG		1		—	—	●	●	●	●	●	●	●	●	●	●	—	512 (ネットワーク仕様は768)	—	7-175			
SSEL-CS		2		●	—	●	●	—	●	—	—	—	—	—	—	—	20000	—	7-231			
XSEL-P/Q		6	単相AC200V 三相AC200V	—	—	●	●	●	—	●	—	—	—	—	—	—	20000	—	7-259			

(注) DV、CCなどのネットワーク略称記号については、7-15ページをご確認ください。
(注) XSEL-P/Qの5、6軸目は接続できません。
(注) コントローラーのドライバーは100Wですが、SCONコントローラーの大きさは400W以上のサイズになります。(7-154ページ参照) また、SCON1台あたりの回生抵抗の必要数の目安も、400Wで選定してください。

