

RCP6-RTCKSPE RCP6-RTCKSPI

バッテリーレスアプソ スライド 2ツ爪 ソレノイドグリップ モーターストレート 本体幅 40mm 24Vパルスモーター

■型式項目

RCP6 - **360** - **4** - [] - [] - [] - []

| シリーズ | タイプ | 回転動作範囲 | 把持開動作範囲 | 適応コントローラー | ドライバーボックス | ケーブル長 | オプション |
|---------|----------|------------|---------------------|-----------------|---|--|------------------|
| RTCKSPE | 平行型/外径把持 | 360 360度 | 4 4mm (片側2mm) | P3 PCON MSEL | DBN ドライバーボックス(NPN仕様) DBP ドライバーボックス(PNP仕様) N ドライバーボックスなし | N 無し P 1m S 3m M 5m X [] 長さ指定 R [] ロボットケーブル | 下記オプション 価格表参照 |



本体価格表(標準価格)

| ストローク(mm) | ドライバーボックス | 標準価格 |
|-----------|-----------|------|
| 4 | 無し | - |
| | 有り | - |

オプション価格表(標準価格)

| 名称 | オプション記号 | 参照頁 | 標準価格 |
|---------------------|---------|-------|------|
| アクチュエーターケーブル長2m | AC2 | 6-297 | - |
| アクチュエーターケーブル長5m | AC5 | 6-297 | - |
| ブレーキ | B | 6-297 | - |
| ケーブル取出し方向(左側)(注1) | CJL | 6-298 | - |
| ケーブル取出し方向(右側)(注1) | CJR | 6-298 | - |
| ケーブル取出し方向(上側)(注1) | CJT | 6-298 | - |
| ゴムカバー取付(クロロブレンゴム) | RCH | 6-302 | - |
| ゴムカバー取付(シリコンゴム) | RSL | 6-302 | - |
| センサー1個取付(NPN仕様)(注2) | S1N | 6-302 | - |
| センサー2個取付(NPN仕様)(注2) | S2N | 6-302 | - |
| センサー1個取付(PNP仕様)(注2) | S1P | 6-302 | - |
| センサー2個取付(PNP仕様)(注2) | S2P | 6-302 | - |

(注1) 型式項目のオプション欄に必ずどれかの記号をご記入ください。
(注2) ドライバーボックス：DBNの場合はS1N、S2Nのみ選択可能です。
ドライバーボックス：DBPの場合はS1P、S2Pのみ選択可能です。

ケーブル長価格表(標準価格)

| 種類 | ケーブル記号 | P3 | P5 |
|----------|---------------------|----|----|
| 標準タイプ | P(1m) | - | - |
| | S(3m) | - | - |
| | M(5m) | - | - |
| 長さ指定 | X06(6m) ~ X10(10m) | - | - |
| | X11(11m) ~ X15(15m) | - | - |
| ロボットケーブル | R01(1m) ~ R03(3m) | - | - |
| | R04(4m) ~ R05(5m) | - | - |
| | R06(6m) ~ R10(10m) | - | - |
| | R11(11m) ~ R15(15m) | - | - |

(注) 回転用ケーブルと把持用ケーブルを合わせた価格です。ロボットケーブルを指定した場合も、把持用ケーブルは非ロボットケーブルです。

- POINT**
選定上の注意
- 外径把持は通電時に開き、非通電時に閉じます(常時閉形)。内径把持は通電時に閉じ、非通電時に開きます(常時開形)。
 - 把持機構にはスプリングを使用しているため、フィンガーの開閉ストロークにより把持力は変化します。詳細は「把持力と開閉ストロークの相関図」をご参照ください。
 - 把持部を動作させるためには、ドライバーボックスが必要です。詳細は6-295ページをご参照ください。付属の有無は型式で選択します。
 - 回転速度が低速(120度/s以下)の場合はモーターの回転特性により振動や動作音が大きくなります。
 - 選定方法は1-311ページをご参照ください。
 - コントローラーの高出力設定は無効のみです。

メインスペック

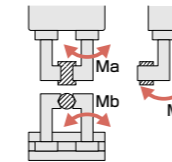
| 項目 | 内容 | |
|-------------|-----------------|-------------|
| 減速比 | 1/4 | |
| 最大トルク(N・m) | 0.29 | |
| 速度/加減速度 | 最高回転速度(度/s) | 1800 |
| | 最高加減速度(G)(注3) | 3 |
| ブレーキ | ブレーキ仕様 | 無励磁作動電磁ブレーキ |
| | ブレーキ保持トルク(N・m) | 0.1 |
| 回転動作範囲(度) | 0~360(1回転以内) | |
| 把持動作 | 最大把持力(N)(両側) | 10 |
| | 把持動作時間(s)(両側) | 0.03以下 |
| | 動作頻度(CPM) | 120 |
| 把持ストローク(片側) | 最小ストローク(mm)(片側) | 2 |
| | 最大ストローク(mm)(片側) | 2 |

(注3) 1G≒9807度/s²

CPM : Cycle Per minute

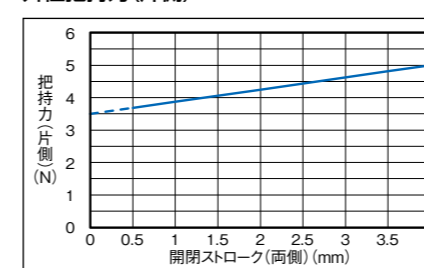
| 項目 | 内容 |
|----------------|------------------------------|
| 回転駆動方式 | タイミングベルト |
| 回転角度の繰返し位置決め精度 | ±0.02度 |
| 回転角度のロスモーション | 0.05度 |
| 回転のモーター種類 | □28パルスモーター |
| 回転のエンコーダー種類 | バッテリーレスアブソリュート |
| 回転のエンコーダーパルス数 | 8192 pulse/rev |
| 許容慣性モーメント | 0.00023kg・m ² |
| 駆動方式 | 把持機構(チャック) : 圧縮スプリング+カム機構 |
| | 解放機構(アンチャック) : ソレノイド電磁力+カム機構 |
| フィンガーガイド | すべり案内 |
| 把持の繰返し位置決め精度 | ±0.1mm |
| 把持のバックラッシュ | 片側0.5mm以下 |
| | Ma : 0.62N・m |
| | Mb : 0.62N・m |
| 静的許容モーメント | Mc : 0.99N・m |
| | 150N |
| | 使用周囲温度・湿度 |
| 保護等級 | IP20 |
| 耐振動・耐衝撃 | 4.9m/s ² |
| 海外対応規格 | CEマーク、RoHS指令 |
| 納期 | ホームページ[納期照会]に記載 |

■スライドタイプモーメント方向

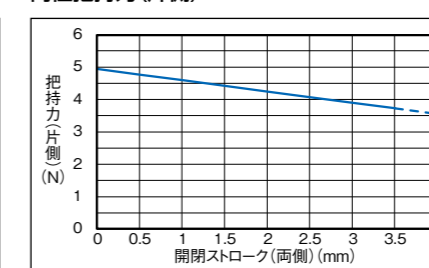


把持力と開閉ストロークの相関図

外径把持力(片側)

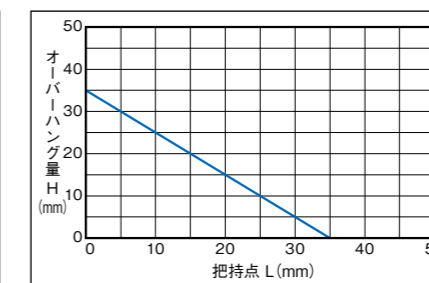
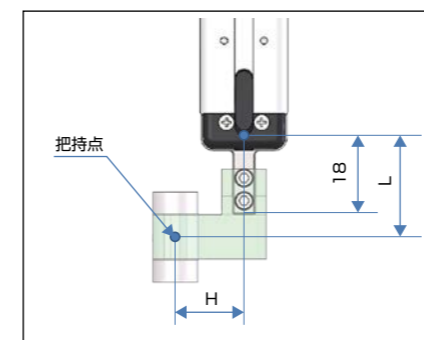


内径把持力(片側)



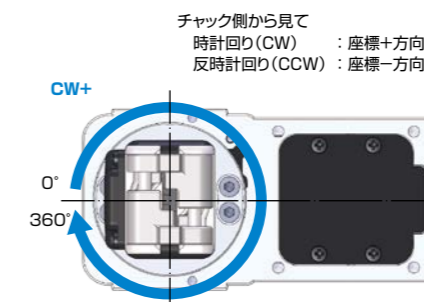
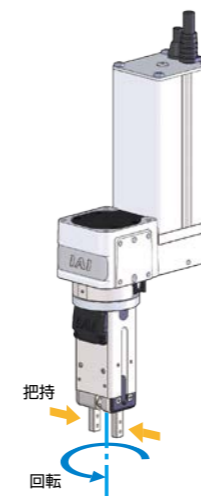
把持点距離の確認

フィンガー(爪)取付け面から把持点までの距離(L、H)をグラフの範囲内となるようにご使用ください。



(注) 制限範囲を超えた場合はフィンガー振動部および内部メカに過大なモーメントが作用して、寿命に影響を及ぼす原因となります。

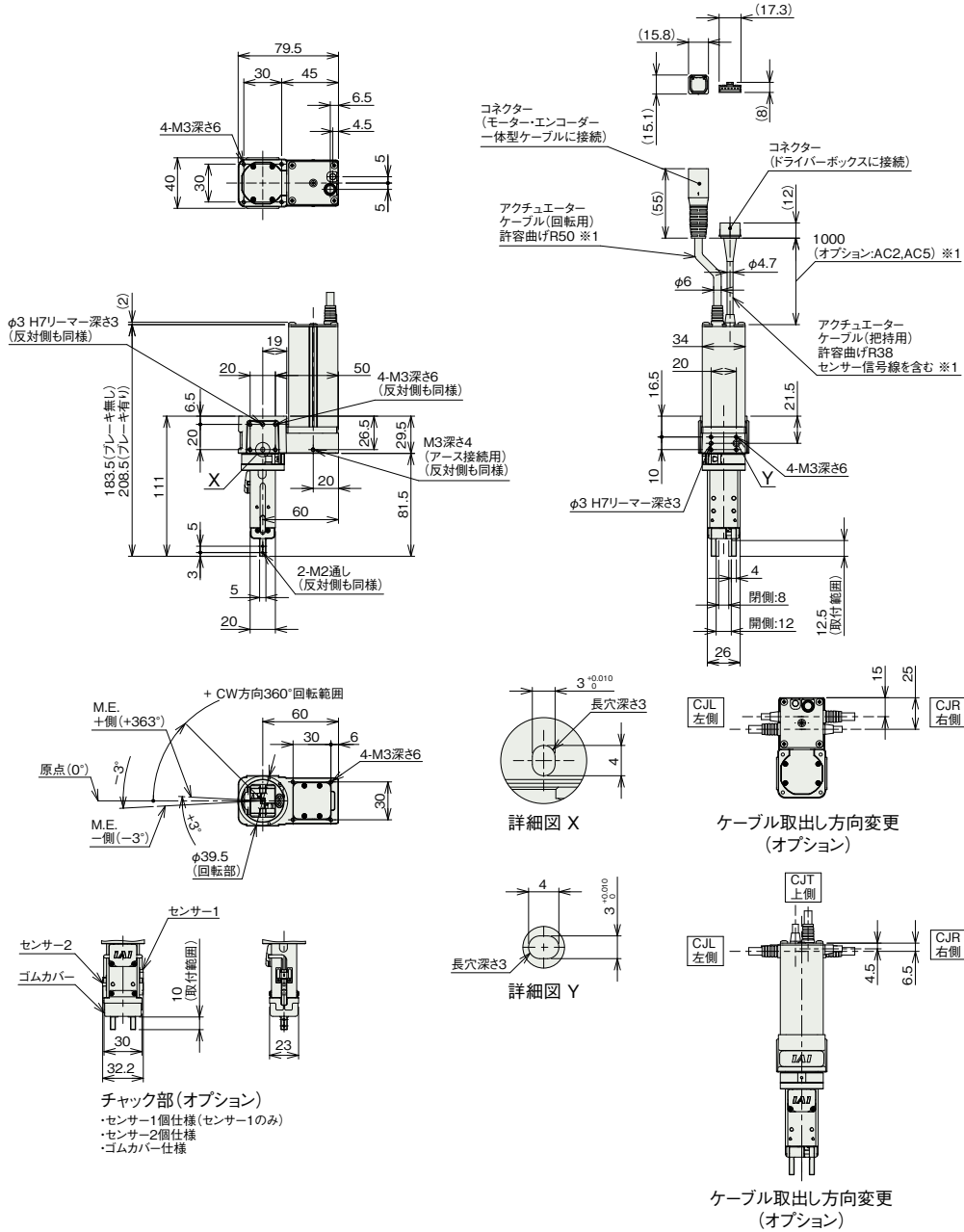
回転と把持



※1 アクチュエーターケーブルはロボットケーブルです。ケーブルの長さは標準が1000mmで、オプション(型式: AC2/AC5)で2000mmまたは5000mmに変更できます。

(注) 原点復帰を行った場合はチャック側から見て左に回転し、M.E.側まで移動して原点復帰を行います。原点復帰完了後は、右回転で動作を行います。

M.E.: メカニカルエンド



■質量

| 項目 | 内容 | |
|----|--------|--------|
| 質量 | ブレーキ無し | 0.67kg |
| | ブレーキ有り | 0.73kg |

■適応コントローラー

本ページのアクチュエーターは下記のコントローラーで動作が可能です。ご使用になる用途に応じたタイプをご選択ください。把持部を動作させるためにはドライバーボックスが必要です。詳細は6-295ページをご確認ください。

| 名称 | 外観 | 最大接続可能軸数 | 電源電圧 | 制御方法 | | | | | | | | | | | | | 最大位置決め点数 | 標準価格 | 参照ページ | | | |
|------------------|----|-----------------------|----------------------------|-------|------|-------|------------|---|---|---|---|---|---|---|-----|-----|----------|------|-------|---------------------------------|-------|-------|
| | | | | ポジション | パルス列 | プログラム | ネットワーク ※選択 | | | | | | | | SSN | ECM | | | | | | |
| MSEL-PC/PG | | 4 | 単相AC 100~230V DC24V | - | - | ● | ● | ● | - | ● | - | - | - | ● | ● | ● | - | - | 30000 | - | 8-259 | |
| PCON-CB/CGB | | 1 | | ※選択 | ● | ● | ● | ● | ● | ● | ● | ● | ● | ● | ● | ● | ● | - | - | 512 (ネットワーク仕様は768) | - | 8-153 |
| PCON-CYB/PLB/POB | | 1 | | ※選択 | ● | ● | - | - | - | - | - | - | - | - | - | - | - | - | - | 64 | - | 8-179 |
| RCON | | 16 (ML3,SSN,ECMは8) | | - | - | - | ● | ● | ● | - | - | ● | ● | ● | ● | ● | ● | ● | - | 128 (ML3,SSN,ECMはポジションデータなし) | - | 8-47 |
| RSEL | | 8 | | - | - | ● | ● | ● | ● | - | - | ● | ● | ● | ● | ● | ● | - | - | 36000 | - | 8-49 |

(注) DV, CCなどのネットワーク略称記号については、8-17ページをご確認ください。