



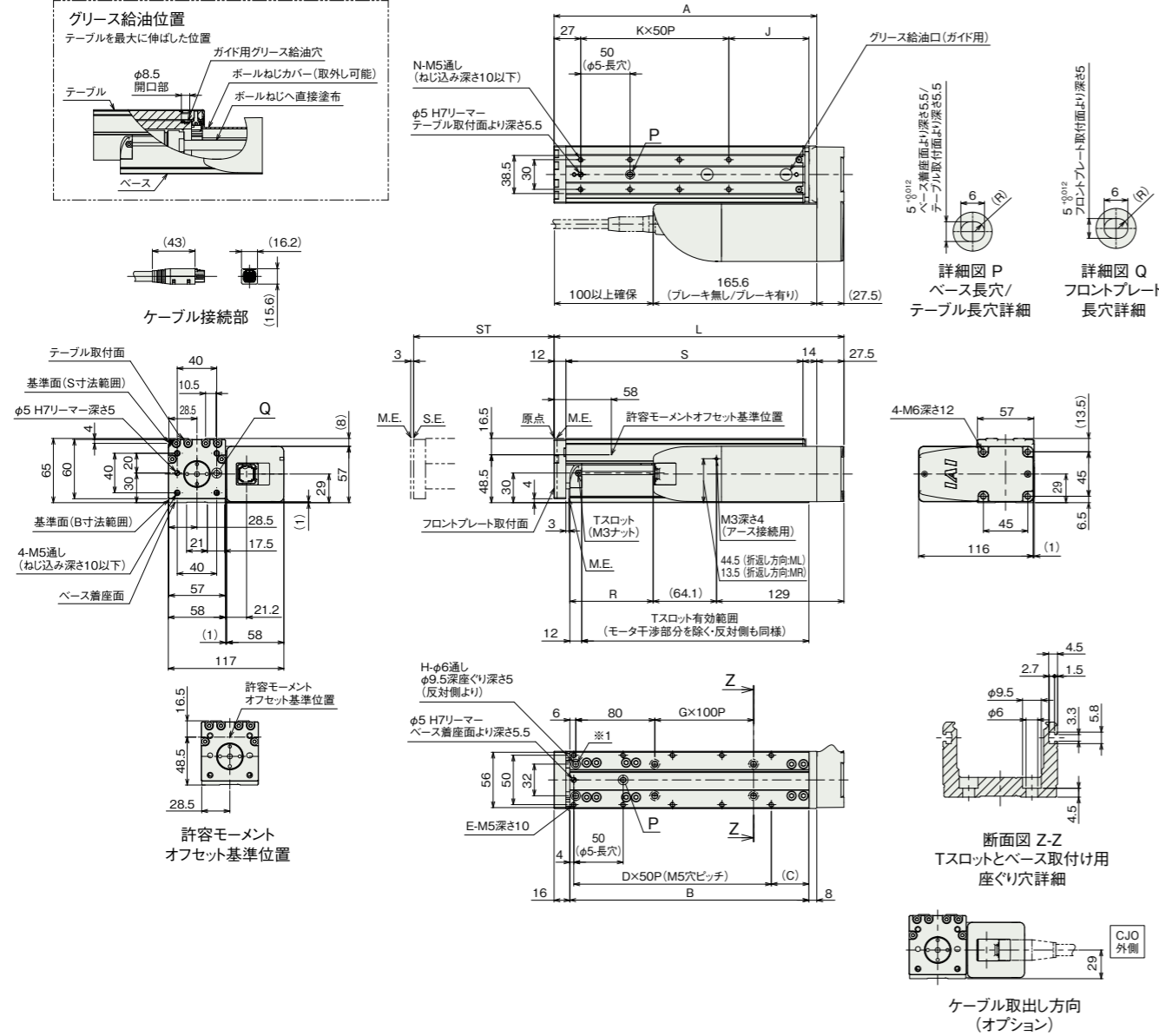
寸法図

CAD図面がホームページよりダウンロード出来ます。  
www.iai-robot.co.jp



■RCP6-TA6R(シングルブロック仕様)

※1 25/50ストロークの場合、上面取付用φ6ボルト穴(前方)はモーターユニットが干渉するため工具が使用できません。下面固定用ねじ穴を使用してください。  
(注)原点復帰を行った場合はテーブルがM.E.まで移動しますので周囲物との干渉にご注意ください。  
(注)表のR寸法が負の場合、モーターユニットの端部の方がベース端部よりも前方に位置していることを示します。



■ストローク別寸法

ストローク	25	50	75	100	125	150	175	200
L	168.5	193.5	218.5	243.5	268.5	293.5	318.5	343.5
A	141	166	191	216	241	266	291	316
B	117	142	167	192	217	242	267	292
C	13	38	13	38	13	38	13	38
D	2	2	3	3	4	4	5	5
E	6	6	8	8	10	10	12	12
G	0	0	0	0	1	1	1	1
H	4	4	4	4	6	6	6	6
J	56	81	56	81	56	81	56	81
K	1	1	2	2	3	3	4	4
N	4	4	6	6	8	8	10	10
R	-40.6	-15.6	9.4	34.4	59.4	84.4	109.4	134.4
S	115	140	165	190	215	240	265	290

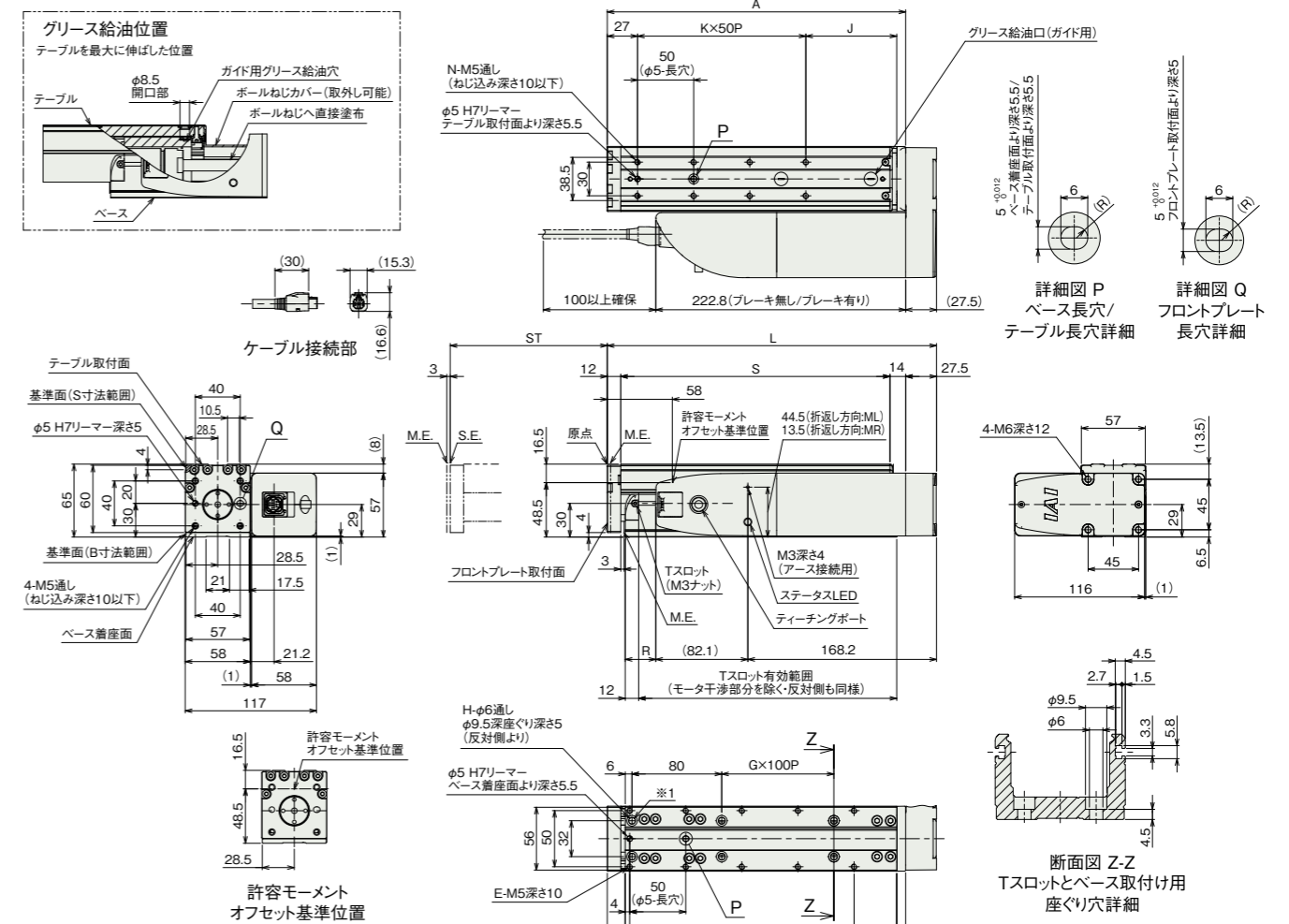
■ストローク別質量

ストローク	25	50	75	100	125	150	175	200
質量 (kg)								
ブレーキ無し	2.3	2.5	2.7	2.8	3.0	3.1	3.3	3.5
ブレーキ有り	2.4	2.6	2.7	2.9	3.0	3.2	3.4	3.5

■RCP6-TA6R(シングルブロック仕様)

※1 25/50/75/100ストロークの場合、上面取付用φ6ボルト穴(前方)はモーターユニットが干渉するため工具が使用できません。下面固定用ねじ穴を使用してください。  
(注)原点復帰を行った場合はテーブルがM.E.まで移動しますので周囲物との干渉にご注意ください。  
(注)表のR寸法が負の場合、モーターユニットの端部の方がベース端部よりも前方に位置していることを示します。

ST: ストローク  
M.E.: メカニカルエンド  
S.E.: ストロークエンド



■ストローク別寸法

ストローク	25	50	75	100	125	150	175	200
L	168.5	193.5	218.5	243.5	268.5	293.5	318.5	343.5
A	141	166	191	216	241	266	291	316
B	117	142	167	192	217	242	267	292
C	13	38	13	38	13	38	13	38
D	2	2	3	3	4	4	5	5
E	6	6	8	8	10	10	12	12
G	0	0	0	0	1	1	1	1
H	4	4	4	4	6	6	6	6
J	56	81	56	81	56	81	56	81
K	1	1	2	2	3	3	4	4
N	4	4	6	6	8	8	10	10
R	-97.8	-72.8	-47.8	-22.8	2.2	27.2	52.2	77.2
S	115	140	165	190	215	240	265	290

■ストローク別質量

ストローク	25	50	75	100	125	150	175	200
質量 (kg)								
ブレーキ無し	2.5	2.6	2.8	3.0	3.1	3.3	3.4	3.6
ブレーキ有り	2.5	2.7	2.9	3.0	3.2	3.3	3.5	3.7

■適応コントローラー

本ページのアクチュエーターは下記のコントローラーで動作が可能です。ご使用になる用途に応じたタイプをご確認ください。

名称	外観	最大接続可能軸数	電源電圧	ポジショナー	パルス列	プログラム	制御方法										最大位置決め点数	標準価格	参照ページ	
							DV	CC	CIE	PR	CN	ML	ML3	EC	EP	PRT				SSN
MCON-C/CG		8	DC24V	-	-	-	●	●	●	●	●	●	●	●	●	●	●	256	-	7-117
MSEL-PC/PG		4	単相AC 100~230V	-	-	●	●	●	●	●	●	●	●	●	●	●	●	30000	-	7-257
PCON-CB/CGB		1	DC24V	●	●	-	●	●	●	●	●	●	●	●	●	●	●	512 (ネットワーク仕様は768)	-	7-137
PCON-CYB/PLB/POB		1		●	●	-	-	-	-	-	-	-	-	-	-	-	-	64	-	7-153
RCON		16	DC24V	-	-	-	●	●	●	●	●	●	●	●	●	●	●	128	-	7-25
RSEL		8		-	-	-	●	●	●	●	●	●	●	●	●	●	●	36000	-	7-27

(注) DV, CCなどのネットワーク略称記号については、7-17ページをご確認ください。  
(注) RCP6Sシリーズの内蔵コントローラーは、7-103ページをご確認ください。  
(注) MCONはオプションで「高出力設定仕様」を指定したものに限り、高出力有効の設定が可能です。高出力有効時の最大接続可能軸数はC: 4, LC: 3です。

